

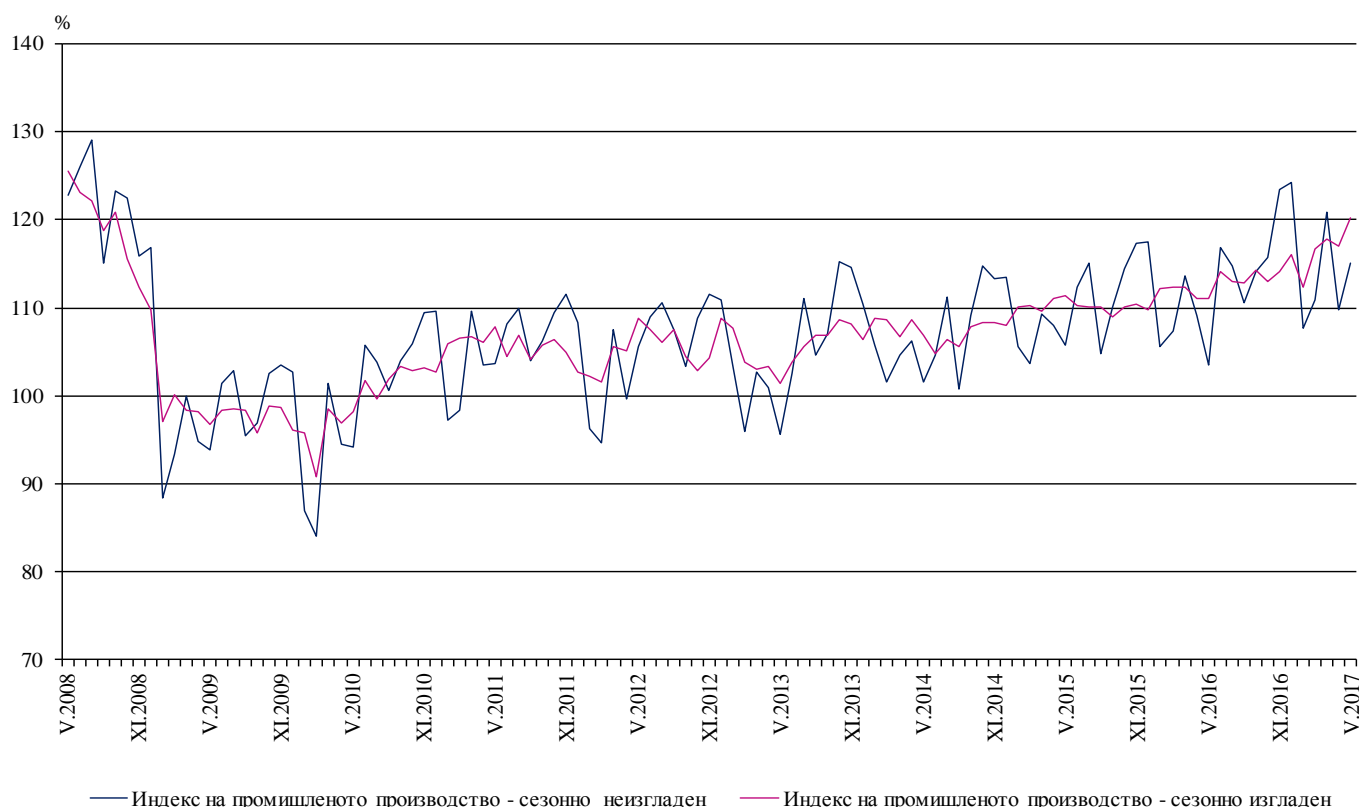


## ИНДЕКСИ НА ПРОМИШЛЕНОТО ПРОИЗВОДСТВО ПРЕЗ МАЙ 2017 ГОДИНА<sup>1</sup>

По предварителни данни през май 2017 г. индексът на промишленото производство<sup>2</sup>, изчислен от сезонно изгладените данни<sup>3</sup>, нараства с 2.7% в сравнение с април 2017 година.

През май 2017 г. при календарно изгладения индекс<sup>4</sup> на промишленото производство е регистриран ръст от 9.6% спрямо съответния месец на 2016 година.

**Фиг. 1. Индекси на промишленото производство (2010 = 100)**



<sup>1</sup> Данните за май 2017 г. са предварителни. Окончателните данни за април 2017 г. са публикувани на сайта на НСИ (<http://www.nsi.bg/bg>).

<sup>2</sup> Месечните индекси на производството измерват измененията в произведената продукция на промишлените предприятия. Тази информация е подходяща за проследяване на текущото икономическо развитие и за краткосрочни прогнози. Индексите не измерват действителното равнище на производството, а оценяват средното изменение на производството между два времеви периода. За оценката на индексите се извършва представително наблюдение на предприятията от промишлеността, като извадката обхваща предприятия, чийто годишен оборот надхвърля 97% от оборота на цялата промишленост.

Индексите на промишленото производство се изчисляват при постоянна база чрез претегляне със структурата на добавената стойност по факторни разходи.

<sup>3</sup> Сезонното изглаждане е статистически метод за отстраняване на сезонния компонент на времевия ред.

<sup>4</sup> Календарното изглаждане представлява отстраняване на вариациите в месечните данни, дължащи се на различния брой календарни и работни дни в месеците, на националните празници, както и на наличието на екстремни стойности (например наличието на повече неработни дни през май може да допринесе за спад на производството в някои дейности).

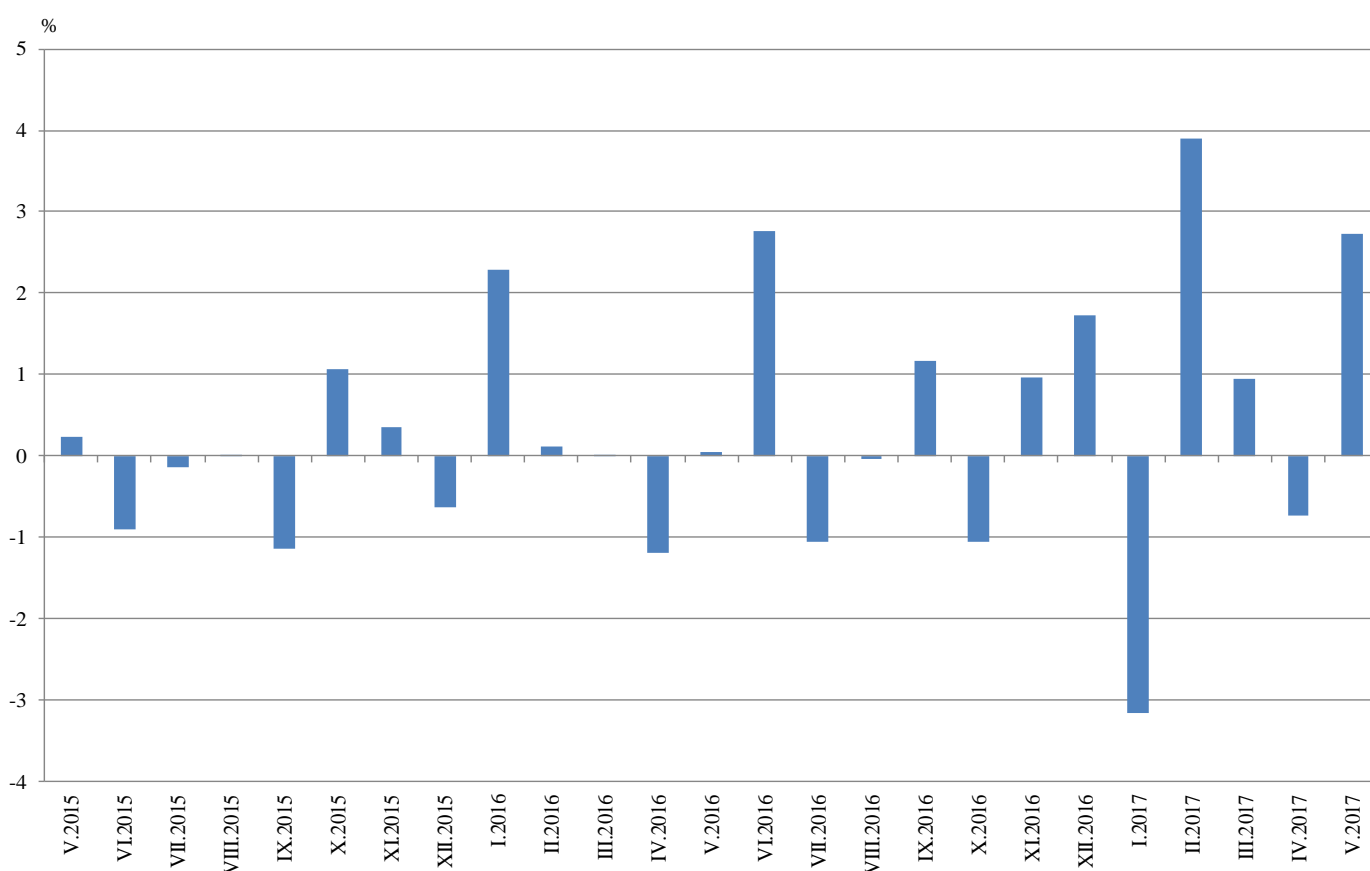


## Месечни изменения

През май 2017 г. увеличение спрямо предходния месец е регистрирано в добивната промишленост - с 3.8%, преработващата промишленост - с 2.6%, и в производството и разпределението на електрическа и топлоенергия и газ - с 2.9%.

По-значителен ръст в преработващата промишленост се наблюдава при: производството на лекарствени вещества и продукти - с 13.9%, ремонта и инсталирането на машини и оборудване - с 13.0%, производството на машини и оборудване с общо и специално предназначение - с 10.4%, производството на превозни средства, без автомобили - с 9.3%, производството на електрически съоръжения - със 7.2%. Спад е регистриран при: производството на метални изделия, без машини и оборудване - с 11.7%, производството на компютърна и комуникационна техника, електронни и оптични продукти - с 8.1%, производството на химични продукти - с 2.7%.

**Фиг. 2. Изменение на индекса на промишленото производство спрямо предходния месец (Сезонно изгладени)**



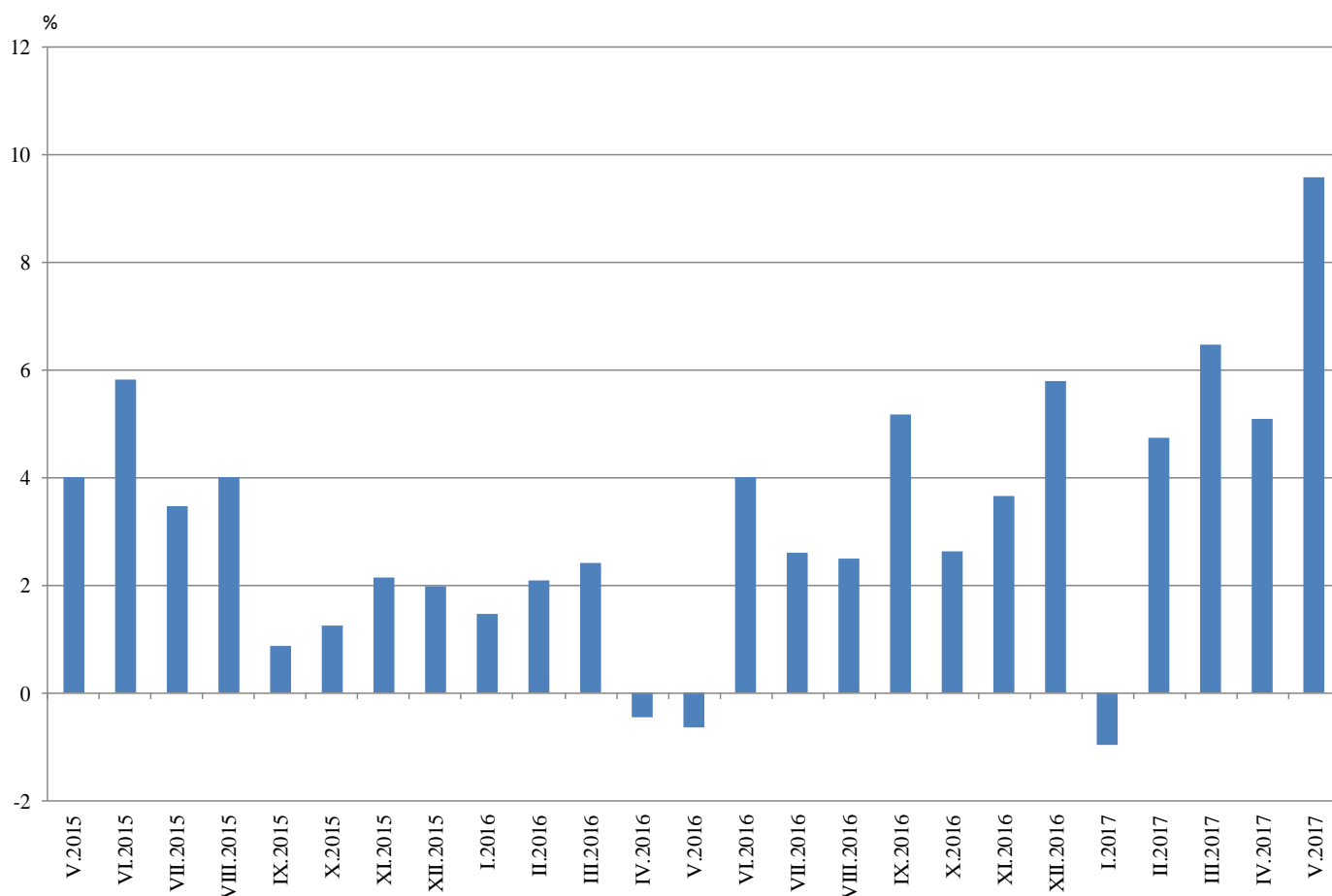


### Годишни изменения

На годишна база ръст на промишленото производство, изчислен от календарно изгладените данни, е отчетен в преработващата промишленост - с 13.5%, и в добивната промишленост - с 6.1%, а спад е регистриран в производството и разпределението на електрическа и топлоенергия и газ - с 3.6%.

По-значително увеличение в преработващата промишленост спрямо предходната година се наблюдава при: производството на тютюневи изделия - с 60.1%, производството на основни метали - с 41.9%, производството на метални изделия, без машини и оборудване - с 37.2%, производството на машини и оборудване с общо и специално предназначение - с 34.0%, ремонта и инсталирането на машини и оборудване - с 14.6%. Намаление е отчетено при: производството на текстил и изделия от текстил, без облекло - с 5.5%, производството на облекло - с 2.6%.

**Фиг. 3. Изменение на индекса на промишленото производство спрямо съответния месец на предходната година (Календарно изгладени)**



Приложение

Таблица 1

Изменение на индексите на промишленото производство  
спрямо предходния месец<sup>1,2</sup>

(Проценти)

| Икономически дейности                                                                  | Код по<br>КИД - 2008 | 2016        | 2017        |             |             |             |            |
|----------------------------------------------------------------------------------------|----------------------|-------------|-------------|-------------|-------------|-------------|------------|
|                                                                                        |                      | XII         | I           | II          | III         | IV          | V          |
| <b>Промисленост - общо</b>                                                             | <b>V_TO_E36</b>      | <b>1.7</b>  | <b>-3.2</b> | <b>3.9</b>  | <b>0.9</b>  | <b>-0.7</b> | <b>2.7</b> |
| <b>Добивна промисленост</b>                                                            | <b>B</b>             | <b>-0.5</b> | <b>-0.3</b> | <b>5.1</b>  | <b>-5.9</b> | <b>-2.9</b> | <b>3.8</b> |
| Добив на въглища                                                                       | B05                  | -11.5       | -3.0        | 19.9        | -8.1        | -3.1        | 10.4       |
| Добив на нефт и природен газ                                                           | B06                  | ..          | ..          | ..          | ..          | ..          | ..         |
| Добив на метални руди                                                                  | B07                  | -3.2        | -8.0        | 4.0         | 0.7         | -6.8        | -1.8       |
| Добив на неметални материали и суровини                                                | B08                  | -6.1        | -4.8        | 18.7        | -11.8       | -0.1        | -1.2       |
| Спомагателни дейности в добива                                                         | B09                  | ..          | ..          | ..          | ..          | ..          | ..         |
| <b>Преработваща промисленост</b>                                                       | <b>C</b>             | <b>2.1</b>  | <b>-5.0</b> | <b>6.3</b>  | <b>2.6</b>  | <b>-1.2</b> | <b>2.6</b> |
| Производство на хранителни продукти                                                    | C10                  | -2.4        | -1.8        | 6.3         | -1.3        | -3.9        | 6.3        |
| Производство на напитки                                                                | C11                  | -2.2        | -11.4       | 12.6        | 0.0         | -4.0        | 0.5        |
| Производство на тютюневи изделия                                                       | C12                  | 3.3         | -3.3        | 1.3         | -0.5        | 5.2         | 5.7        |
| Производство на текстил и изделия от текстил, без облекло                              | C13                  | -7.0        | -2.6        | 16.1        | -5.2        | 2.3         | 0.7        |
| Производство на облекло                                                                | C14                  | 4.7         | -0.5        | 4.1         | 2.7         | -6.8        | 2.0        |
| Обработка на кожи; производство на обувки и други изделия от обработени кожи без косъм | C15                  | -7.1        | 2.6         | -1.2        | 9.2         | -4.3        | 4.8        |
| Производство на дървен материал и изделия от него, без мебели                          | C16                  | 1.3         | 3.3         | 9.9         | -8.1        | 3.2         | 0.1        |
| Производство на хартия, картон и изделия от хартия и картон                            | C17                  | -7.0        | 1.8         | 0.5         | -1.7        | -5.3        | 6.4        |
| Печатна дейност и възпроизвеждане на записани носители                                 | C18                  | -6.4        | 3.1         | 1.2         | 5.9         | -8.3        | 5.7        |
| Производство на кокс и рафинирани нефтопродукти                                        | C19                  | ..          | ..          | ..          | ..          | ..          | ..         |
| Производство на химични продукти                                                       | C20                  | -5.3        | 2.2         | 10.0        | -3.6        | 5.3         | -2.7       |
| Производство на лекарствени вещества и продукти                                        | C21                  | -4.9        | 7.4         | -4.2        | 4.1         | -10.1       | 13.9       |
| Производство на изделия от каучук и пластмаси                                          | C22                  | -3.9        | 0.6         | 4.0         | 4.7         | -4.0        | 2.2        |
| Производство на изделия от други неметални минерални суровини                          | C23                  | 0.8         | -3.6        | 10.1        | 0.4         | 0.1         | 0.9        |
| Производство на основни метали                                                         | C24                  | 2.3         | -2.4        | 7.1         | 2.5         | -4.6        | 2.5        |
| Производство на метални изделия, без машини и оборудване                               | C25                  | 13.0        | -34.4       | 35.5        | 4.8         | 17.7        | -11.7      |
| Производство на компютърна и комуникационна техника, електронни и оптични продукти     | C26                  | -7.6        | 23.6        | -8.6        | 13.2        | -6.6        | -8.1       |
| Производство на електрически съоръжения                                                | C27                  | -2.3        | -1.2        | 1.5         | 2.8         | -3.5        | 7.2        |
| Производство на машини и оборудване с общо и специално предназначение                  | C28                  | 1.1         | -7.0        | 7.5         | 1.1         | 2.1         | 10.4       |
| Производство на автомобили, ремаркета и полуремаркета                                  | C29                  | 1.7         | 1.0         | -0.3        | 2.8         | -4.7        | 4.1        |
| Производство на превозни средства, без автомобили                                      | C30                  | 2.3         | 18.9        | -12.6       | -2.8        | -4.6        | 9.3        |
| Производство на мебели                                                                 | C31                  | -5.9        | -6.2        | 6.7         | 4.8         | -0.1        | 1.3        |
| Производство, неklasифицирано другаде                                                  | C32                  | 3.1         | 13.1        | -8.7        | -5.4        | 3.8         | -8.8       |
| Ремонт и инсталиране на машини и оборудване                                            | C33                  | 5.6         | -11.7       | 9.7         | -0.9        | 3.5         | 13.0       |
| <b>Производство и разпределение на електрическа и топлинна енергия и газ</b>           | <b>D</b>             | <b>1.8</b>  | <b>8.6</b>  | <b>-7.7</b> | <b>-5.8</b> | <b>3.8</b>  | <b>2.9</b> |
| Производство и разпределение на електрическа и топлинна енергия и газ                  | D35                  | 1.8         | 8.6         | -7.7        | -5.8        | 3.8         | 2.9        |

<sup>1</sup> Сезонно изгладени данни.

<sup>2</sup> „..” - конфиденциални данни.



Таблица 2

 Изменение на индексите на промишленото производство спрямо  
 съответния месец на предходната година<sup>1,2</sup>

(Проценти)

| Икономически дейности                                                                  | Код по<br>КИД - 2008 | 2016        | 2017        |             |             |             |             |
|----------------------------------------------------------------------------------------|----------------------|-------------|-------------|-------------|-------------|-------------|-------------|
|                                                                                        |                      | XII         | I           | II          | III         | IV          | V           |
| <b>Промисленост - общо</b>                                                             | <b>В_TO_E36</b>      | <b>5.8</b>  | <b>-1.0</b> | <b>4.7</b>  | <b>6.5</b>  | <b>5.1</b>  | <b>9.6</b>  |
| <b>Добивна промишленост</b>                                                            | <b>В</b>             | <b>5.3</b>  | <b>-2.9</b> | <b>14.9</b> | <b>4.2</b>  | <b>-2.0</b> | <b>6.1</b>  |
| Добив на въглища                                                                       | B05                  | -7.8        | -8.3        | 25.0        | 35.8        | 18.8        | 25.6        |
| Добив на нефт и природен газ                                                           | B06                  | ..          | ..          | ..          | ..          | ..          | ..          |
| Добив на метални руди                                                                  | B07                  | 22.9        | 1.0         | 25.3        | -1.6        | -7.4        | 0.3         |
| Добив на неметални материали и суровини                                                | B08                  | -27.1       | -11.6       | -1.6        | -17.3       | -13.0       | -12.9       |
| Спомагателни дейности в добива                                                         | B09                  | ..          | ..          | ..          | ..          | ..          | ..          |
| <b>Преработваща промишленост</b>                                                       | <b>С</b>             | <b>7.8</b>  | <b>-3.3</b> | <b>5.2</b>  | <b>10.3</b> | <b>8.6</b>  | <b>13.5</b> |
| Производство на хранителни продукти                                                    | C10                  | 1.2         | -5.9        | 2.5         | 3.0         | -1.2        | 2.7         |
| Производство на напитки                                                                | C11                  | 6.8         | -17.3       | -3.3        | 0.5         | -9.2        | 2.2         |
| Производство на тютюневи изделия                                                       | C12                  | -16.2       | -29.1       | -16.3       | -3.1        | 35.2        | 60.1        |
| Производство на текстил и изделия от текстил, без облекло                              | C13                  | -6.3        | -15.2       | -1.2        | -5.2        | 0.2         | -5.5        |
| Производство на облекло                                                                | C14                  | -4.9        | -7.6        | 0.1         | 7.3         | -6.0        | -2.6        |
| Обработка на кожи; производство на обувки и други изделия от обработени кожи без косъм | C15                  | -5.0        | -4.1        | -5.8        | 5.7         | -4.9        | 9.1         |
| Производство на дървен материал и изделия от него, без мебели                          | C16                  | -19.1       | -11.4       | -4.0        | -10.3       | 1.7         | 1.2         |
| Производство на хартия, картон и изделия от хартия и картон                            | C17                  | 3.4         | 11.6        | 4.5         | 1.8         | -4.4        | 2.6         |
| Печатна дейност и възпроизвеждане на записани носители                                 | C18                  | -2.3        | -8.0        | -6.8        | 5.0         | 0.6         | 9.3         |
| Производство на кокс и рафинирани нефтопродукти                                        | C19                  | ..          | ..          | ..          | ..          | ..          | ..          |
| Производство на химични продукти                                                       | C20                  | 12.8        | 10.4        | 10.5        | 17.6        | 22.1        | 12.4        |
| Производство на лекарствени вещества и продукти                                        | C21                  | -6.3        | 4.7         | -7.1        | 2.5         | -7.4        | 13.7        |
| Производство на изделия от каучук и пластмаси                                          | C22                  | 10.3        | 8.1         | 7.9         | 14.1        | 8.9         | 13.7        |
| Производство на изделия от други неметални минерални суровини                          | C23                  | -11.2       | -13.6       | 5.2         | 4.0         | 2.8         | 11.5        |
| Производство на основни метали                                                         | C24                  | 27.2        | 10.3        | 30.2        | 52.5        | 8.9         | 41.9        |
| Производство на метални изделия, без машини и оборудване                               | C25                  | 34.4        | -29.0       | 13.6        | 15.6        | 43.0        | 37.2        |
| Производство на компютърна и комуникационна техника, електронни и оптични продукти     | C26                  | 15.3        | 28.3        | 27.1        | 43.5        | 30.9        | 13.2        |
| Производство на електрически съоръжения                                                | C27                  | -1.3        | -2.3        | -5.2        | -0.1        | -1.4        | 9.2         |
| Производство на машини и оборудване с общо и специално предназначение                  | C28                  | 17.9        | 2.2         | 12.5        | 12.5        | 21.4        | 34.0        |
| Производство на автомобили, ремаркета и полуремаркета                                  | C29                  | 17.3        | 13.3        | 6.0         | 8.1         | 2.5         | 4.5         |
| Производство на превозни средства, без автомобили                                      | C30                  | -16.5       | 14.1        | -9.8        | -16.4       | -23.5       | 2.7         |
| Производство на мебели                                                                 | C31                  | 4.1         | -10.2       | -0.6        | 1.7         | 3.9         | 6.5         |
| Производство, неklasифицирано другаде                                                  | C32                  | 16.6        | 24.5        | 25.0        | 10.1        | 29.7        | 3.4         |
| Ремонт и инсталиране на машини и оборудване                                            | C33                  | 9.6         | -16.2       | 10.7        | 12.3        | 5.6         | 14.6        |
| <b>Производство и разпределение на електрическа и топлинна енергия и газ</b>           | <b>D</b>             | <b>-0.1</b> | <b>6.9</b>  | <b>2.1</b>  | <b>-5.0</b> | <b>-4.0</b> | <b>-3.6</b> |
| Производство и разпределение на електрическа и топлинна енергия и газ                  | D35                  | -0.1        | 6.9         | 2.1         | -5.0        | -4.0        | -3.6        |

<sup>1</sup> Календарно изгладени данни.

<sup>2</sup> „..” - конфиденциални данни.



Таблица 3

Индекси на промишленото производство<sup>1</sup>  
(Сезонно изгладени, 2010 = 100)

| Код по КИД - 2008 | 2016         |              |              |              |              |              |              |              | 2017         |              |              |              |              |
|-------------------|--------------|--------------|--------------|--------------|--------------|--------------|--------------|--------------|--------------|--------------|--------------|--------------|--------------|
|                   | V            | VI           | VII          | VIII         | IX           | X            | XI           | XII          | I            | II           | III          | IV           | V            |
| <b>В_TO_E36</b>   | <b>111.1</b> | <b>114.1</b> | <b>112.9</b> | <b>112.9</b> | <b>114.2</b> | <b>113.0</b> | <b>114.1</b> | <b>116.0</b> | <b>112.4</b> | <b>116.7</b> | <b>117.8</b> | <b>117.0</b> | <b>120.2</b> |
| <b>В</b>          | <b>97.9</b>  | <b>98.2</b>  | <b>100.1</b> | <b>99.1</b>  | <b>101.2</b> | <b>101.0</b> | <b>104.5</b> | <b>104.0</b> | <b>103.7</b> | <b>109.0</b> | <b>102.6</b> | <b>99.7</b>  | <b>103.4</b> |
| <b>В05</b>        | 100.5        | 95.1         | 99.6         | 93.1         | 93.6         | 106.2        | 118.0        | 104.5        | 101.4        | 121.6        | 111.7        | 108.3        | 119.6        |
| <b>В06</b>        | ..           | ..           | ..           | ..           | ..           | ..           | ..           | ..           | ..           | ..           | ..           | ..           | ..           |
| <b>В07</b>        | 92.6         | 101.9        | 101.2        | 94.6         | 105.5        | 99.3         | 108.7        | 105.2        | 96.8         | 100.7        | 101.4        | 94.6         | 92.9         |
| <b>В08</b>        | 105.6        | 103.3        | 105.9        | 108.7        | 99.7         | 95.5         | 100.1        | 94.0         | 89.6         | 106.3        | 93.7         | 93.6         | 92.5         |
| <b>В09</b>        | ..           | ..           | ..           | ..           | ..           | ..           | ..           | ..           | ..           | ..           | ..           | ..           | ..           |
| <b>С</b>          | <b>115.4</b> | <b>119.7</b> | <b>118.5</b> | <b>118.5</b> | <b>120.3</b> | <b>118.7</b> | <b>120.3</b> | <b>122.8</b> | <b>116.7</b> | <b>124.1</b> | <b>127.3</b> | <b>125.8</b> | <b>129.1</b> |
| <b>С10</b>        | 92.2         | 91.5         | 92.5         | 95.7         | 90.4         | 91.9         | 92.1         | 89.9         | 88.3         | 93.8         | 92.5         | 88.9         | 94.5         |
| <b>С11</b>        | 96.0         | 103.2        | 108.6        | 105.6        | 104.1        | 106.1        | 105.0        | 102.7        | 91.0         | 102.5        | 102.4        | 98.3         | 98.8         |
| <b>С12</b>        | 56.9         | 63.8         | 79.3         | 73.3         | 65.0         | 76.6         | 78.4         | 81.0         | 78.3         | 79.4         | 79.0         | 83.1         | 87.8         |
| <b>С13</b>        | 119.5        | 110.7        | 106.6        | 105.4        | 109.2        | 109.1        | 108.9        | 101.3        | 98.7         | 114.6        | 108.6        | 111.1        | 111.9        |
| <b>С14</b>        | 98.2         | 99.1         | 100.6        | 93.4         | 100.5        | 97.1         | 90.2         | 94.5         | 94.0         | 97.8         | 100.4        | 93.6         | 95.4         |
| <b>С15</b>        | 72.3         | 72.1         | 73.2         | 64.4         | 74.9         | 71.8         | 75.1         | 69.8         | 71.6         | 70.8         | 77.3         | 74.0         | 77.5         |
| <b>С16</b>        | 91.3         | 89.8         | 86.8         | 88.3         | 82.6         | 86.2         | 84.4         | 85.5         | 88.3         | 97.0         | 89.2         | 92.0         | 92.1         |
| <b>С17</b>        | 127.6        | 132.1        | 129.4        | 132.4        | 129.0        | 129.5        | 138.8        | 129.0        | 131.3        | 132.0        | 129.8        | 122.9        | 130.8        |
| <b>С18</b>        | 112.4        | 116.7        | 118.2        | 116.0        | 115.8        | 120.4        | 122.0        | 114.1        | 117.7        | 119.1        | 126.2        | 115.7        | 122.3        |
| <b>С19</b>        | ..           | ..           | ..           | ..           | ..           | ..           | ..           | ..           | ..           | ..           | ..           | ..           | ..           |
| <b>С20</b>        | 110.5        | 105.7        | 122.1        | 122.4        | 118.5        | 125.0        | 117.9        | 111.7        | 114.2        | 125.6        | 121.1        | 127.6        | 124.1        |
| <b>С21</b>        | 140.6        | 147.0        | 141.7        | 138.1        | 140.7        | 145.9        | 148.7        | 141.4        | 151.8        | 145.5        | 151.5        | 136.3        | 155.2        |
| <b>С22</b>        | 140.3        | 145.5        | 142.3        | 145.5        | 143.2        | 147.5        | 154.1        | 148.0        | 148.9        | 154.9        | 162.2        | 155.6        | 159.1        |
| <b>С23</b>        | 120.8        | 123.5        | 119.9        | 122.8        | 119.3        | 122.0        | 120.4        | 121.4        | 117.0        | 128.8        | 129.3        | 129.4        | 130.6        |
| <b>С24</b>        | 84.1         | 86.5         | 92.4         | 96.5         | 100.5        | 103.4        | 105.7        | 108.1        | 105.5        | 113.0        | 115.9        | 110.5        | 113.3        |
| <b>С25</b>        | 134.0        | 184.0        | 151.2        | 155.8        | 181.7        | 148.7        | 168.4        | 190.3        | 124.8        | 169.2        | 177.4        | 208.8        | 184.5        |
| <b>С26</b>        | 151.9        | 152.8        | 156.9        | 157.7        | 159.4        | 175.8        | 171.7        | 158.7        | 196.2        | 179.3        | 203.1        | 189.6        | 174.4        |
| <b>С27</b>        | 145.0        | 151.5        | 148.6        | 146.6        | 148.0        | 146.4        | 148.1        | 144.6        | 142.9        | 145.0        | 149.0        | 143.8        | 154.2        |
| <b>С28</b>        | 137.9        | 145.2        | 148.6        | 142.8        | 139.1        | 145.5        | 156.2        | 158.0        | 146.9        | 157.9        | 159.7        | 163.0        | 179.9        |
| <b>С29</b>        | 177.4        | 173.3        | 169.2        | 174.4        | 169.4        | 174.6        | 176.5        | 179.5        | 181.4        | 180.9        | 185.9        | 177.2        | 184.4        |
| <b>С30</b>        | 85.9         | 82.3         | 84.7         | 99.9         | 87.3         | 80.9         | 81.3         | 83.1         | 98.8         | 86.3         | 83.9         | 80.1         | 87.5         |
| <b>С31</b>        | 131.0        | 125.0        | 132.5        | 126.9        | 131.8        | 133.6        | 138.6        | 130.4        | 122.3        | 130.6        | 136.9        | 136.8        | 138.5        |
| <b>С32</b>        | 209.0        | 206.8        | 191.2        | 214.8        | 222.1        | 211.6        | 230.6        | 237.7        | 268.8        | 245.6        | 232.2        | 241.0        | 219.8        |
| <b>С33</b>        | 88.9         | 82.7         | 89.6         | 80.8         | 95.1         | 85.6         | 84.3         | 89.0         | 78.5         | 86.1         | 85.4         | 88.3         | 99.8         |
| <b>Д</b>          | <b>106.2</b> | <b>106.7</b> | <b>103.1</b> | <b>104.3</b> | <b>102.6</b> | <b>102.1</b> | <b>100.7</b> | <b>102.5</b> | <b>111.4</b> | <b>102.8</b> | <b>96.9</b>  | <b>100.5</b> | <b>103.5</b> |
| <b>Д35</b>        | 106.2        | 106.7        | 103.1        | 104.3        | 102.6        | 102.1        | 100.7        | 102.5        | 111.4        | 102.8        | 96.9         | 100.5        | 103.5        |

<sup>1</sup> „..” - конфиденциални данни.



Таблица 4

Индекси на промишленото производство<sup>1</sup>  
(Календарно изгладени, 2010 = 100)

| Код по КИД - 2008 | 2014         | 2015         | 2016         |              |              |              |              |              |              |              | 2017         |              |              |              |              |
|-------------------|--------------|--------------|--------------|--------------|--------------|--------------|--------------|--------------|--------------|--------------|--------------|--------------|--------------|--------------|--------------|
|                   | V            | V            | V            | VI           | VII          | VIII         | IX           | X            | XI           | XII          | I            | II           | III          | IV           | V            |
| <b>В_TO_E36</b>   | <b>101.0</b> | <b>105.1</b> | <b>104.4</b> | <b>115.9</b> | <b>116.6</b> | <b>109.2</b> | <b>114.1</b> | <b>117.7</b> | <b>122.4</b> | <b>122.5</b> | <b>106.8</b> | <b>111.1</b> | <b>119.9</b> | <b>113.0</b> | <b>114.4</b> |
| <b>В</b>          | <b>92.6</b>  | <b>93.6</b>  | <b>90.5</b>  | <b>92.7</b>  | <b>98.8</b>  | <b>95.7</b>  | <b>104.6</b> | <b>111.7</b> | <b>117.1</b> | <b>114.4</b> | <b>99.2</b>  | <b>105.2</b> | <b>98.8</b>  | <b>92.0</b>  | <b>96.0</b>  |
| <b>В05</b>        | 96.0         | 87.6         | 82.1         | 70.4         | 91.2         | 90.1         | 100.8        | 131.1        | 135.9        | 127.0        | 116.6        | 123.3        | 97.9         | 90.0         | 103.2        |
| <b>В06</b>        | ..           | ..           | ..           | ..           | ..           | ..           | ..           | ..           | ..           | ..           | ..           | ..           | ..           | ..           | ..           |
| <b>В07</b>        | 88.5         | 94.0         | 92.6         | 101.9        | 101.2        | 94.6         | 105.5        | 99.3         | 108.7        | 105.2        | 96.8         | 100.7        | 101.4        | 94.6         | 92.9         |
| <b>В08</b>        | 108.7        | 117.3        | 110.5        | 113.5        | 121.3        | 122.6        | 109.5        | 112.6        | 112.2        | 97.1         | 52.1         | 79.5         | 83.7         | 92.4         | 96.3         |
| <b>В09</b>        | ..           | ..           | ..           | ..           | ..           | ..           | ..           | ..           | ..           | ..           | ..           | ..           | ..           | ..           | ..           |
| <b>С</b>          | <b>108.1</b> | <b>112.8</b> | <b>112.5</b> | <b>127.5</b> | <b>126.7</b> | <b>115.6</b> | <b>123.3</b> | <b>126.4</b> | <b>129.0</b> | <b>122.9</b> | <b>100.1</b> | <b>112.8</b> | <b>129.2</b> | <b>124.7</b> | <b>127.7</b> |
| <b>С10</b>        | 85.7         | 86.6         | 90.2         | 93.9         | 93.8         | 98.9         | 97.5         | 101.4        | 99.0         | 94.0         | 74.0         | 81.2         | 90.8         | 85.3         | 92.6         |
| <b>С11</b>        | 106.1        | 111.2        | 103.1        | 126.6        | 137.6        | 135.5        | 112.4        | 93.4         | 94.9         | 106.6        | 54.9         | 71.8         | 96.8         | 101.4        | 105.4        |
| <b>С12</b>        | 112.2        | 103.8        | 54.5         | 69.1         | 97.9         | 72.3         | 65.6         | 75.2         | 79.3         | 89.8         | 60.6         | 63.3         | 85.5         | 77.0         | 87.3         |
| <b>С13</b>        | 121.8        | 117.4        | 135.9        | 122.9        | 111.8        | 84.0         | 105.1        | 113.0        | 113.6        | 87.7         | 82.8         | 112.4        | 121.3        | 122.8        | 128.4        |
| <b>С14</b>        | 96.2         | 83.3         | 89.1         | 107.7        | 117.8        | 91.0         | 98.9         | 99.6         | 87.3         | 95.1         | 98.0         | 95.1         | 96.8         | 85.4         | 86.8         |
| <b>С15</b>        | 63.1         | 58.9         | 59.5         | 73.7         | 89.3         | 63.7         | 83.3         | 74.7         | 77.4         | 64.2         | 73.2         | 68.2         | 77.5         | 65.3         | 64.9         |
| <b>С16</b>        | 100.3        | 92.3         | 90.2         | 98.3         | 96.3         | 90.3         | 87.9         | 97.7         | 93.9         | 79.6         | 67.7         | 83.5         | 87.8         | 90.4         | 91.3         |
| <b>С17</b>        | 120.0        | 122.2        | 130.7        | 139.1        | 134.4        | 131.0        | 129.9        | 129.8        | 138.7        | 121.7        | 122.9        | 125.4        | 135.4        | 124.1        | 134.1        |
| <b>С18</b>        | 105.7        | 103.9        | 107.5        | 118.1        | 116.9        | 109.3        | 116.0        | 129.0        | 140.0        | 126.5        | 103.5        | 109.9        | 127.4        | 110.3        | 117.5        |
| <b>С19</b>        | ..           | ..           | ..           | ..           | ..           | ..           | ..           | ..           | ..           | ..           | ..           | ..           | ..           | ..           | ..           |
| <b>С20</b>        | 107.3        | 99.1         | 110.5        | 109.7        | 124.3        | 117.0        | 119.1        | 125.1        | 121.5        | 108.9        | 105.5        | 117.9        | 131.5        | 131.9        | 124.2        |
| <b>С21</b>        | 131.4        | 140.9        | 134.9        | 153.0        | 132.2        | 118.0        | 137.0        | 158.1        | 155.8        | 144.7        | 142.6        | 148.8        | 164.9        | 135.5        | 153.3        |
| <b>С22</b>        | 126.8        | 132.7        | 140.3        | 157.4        | 154.3        | 143.1        | 148.1        | 161.5        | 159.6        | 127.3        | 131.0        | 143.1        | 166.9        | 157.5        | 159.5        |
| <b>С23</b>        | 126.8        | 140.3        | 128.1        | 134.7        | 130.5        | 130.8        | 129.4        | 136.4        | 132.5        | 109.2        | 77.1         | 104.4        | 129.9        | 133.6        | 142.8        |
| <b>С24</b>        | 107.6        | 105.3        | 79.9         | 79.8         | 114.6        | 89.6         | 91.5         | 115.8        | 112.8        | 90.9         | 102.3        | 107.4        | 125.9        | 109.8        | 113.3        |
| <b>С25</b>        | 100.6        | 120.9        | 126.4        | 198.8        | 155.7        | 150.9        | 189.3        | 152.3        | 185.1        | 221.2        | 97.2         | 149.6        | 176.5        | 207.1        | 173.4        |
| <b>С26</b>        | 134.1        | 143.2        | 152.5        | 160.2        | 160.9        | 137.2        | 158.0        | 183.9        | 182.8        | 171.4        | 181.5        | 165.0        | 214.5        | 187.6        | 172.6        |
| <b>С27</b>        | 119.9        | 143.0        | 139.4        | 158.0        | 158.6        | 130.0        | 148.6        | 160.5        | 162.0        | 129.0        | 130.0        | 141.3        | 160.4        | 138.6        | 152.2        |
| <b>С28</b>        | 134.4        | 139.7        | 134.6        | 157.8        | 158.1        | 128.4        | 138.5        | 149.4        | 167.9        | 152.2        | 128.9        | 153.3        | 171.7        | 163.3        | 180.3        |
| <b>С29</b>        | 129.9        | 148.2        | 177.4        | 181.6        | 168.5        | 146.1        | 169.7        | 187.8        | 189.3        | 161.3        | 177.7        | 180.2        | 201.3        | 177.0        | 185.3        |
| <b>С30</b>        | 86.9         | 114.7        | 100.9        | 85.9         | 84.2         | 85.5         | 78.2         | 75.3         | 73.6         | 85.0         | 81.1         | 78.2         | 94.4         | 84.3         | 103.6        |
| <b>С31</b>        | 120.6        | 117.0        | 126.7        | 126.5        | 137.0        | 127.3        | 139.1        | 148.9        | 155.3        | 131.9        | 102.9        | 115.4        | 135.3        | 134.0        | 134.9        |
| <b>С32</b>        | 134.6        | 163.9        | 209.3        | 234.6        | 192.5        | 220.0        | 233.1        | 242.5        | 242.4        | 205.0        | 237.5        | 211.0        | 235.4        | 232.3        | 216.4        |
| <b>С33</b>        | 72.1         | 86.0         | 82.5         | 83.6         | 89.9         | 79.6         | 100.0        | 92.2         | 99.4         | 121.0        | 55.5         | 72.1         | 82.9         | 78.3         | 94.6         |
| <b>Д</b>          | <b>84.3</b>  | <b>88.3</b>  | <b>87.5</b>  | <b>92.6</b>  | <b>94.8</b>  | <b>95.1</b>  | <b>90.4</b>  | <b>96.1</b>  | <b>108.6</b> | <b>128.9</b> | <b>134.8</b> | <b>112.9</b> | <b>105.0</b> | <b>90.2</b>  | <b>84.4</b>  |
| <b>Д35</b>        | 84.3         | 88.3         | 87.5         | 92.6         | 94.8         | 95.1         | 90.4         | 96.1         | 108.6        | 128.9        | 134.8        | 112.9        | 105.0        | 90.2         | 84.4         |

<sup>1</sup> „..” - конфиденциални данни.