



ИНДЕКСИ НА ПРОМИШЛЕНОТО ПРОИЗВОДСТВО ПРЕЗ НОЕМВРИ 2016 ГОДИНА¹

По предварителни данни през ноември 2016 г. индексът на промишленото производство², изчислен от сезонно изгладените данни³, нараства с 1.6% в сравнение с октомври 2016 година.

През ноември 2016 г. при календарно изгладения индекс⁴ на промишленото производство е регистриран ръст от 4.3% спрямо съответния месец на 2015 година.

Фиг. 1. Индекси на промишленото производство (2010 = 100)



¹ Данните за ноември 2016 г. са предварителни.

² Месечните индекси на производството измерват измененията в произведената продукция на промишлените предприятия. Тази информация е подходяща за проследяване на текущото икономическо развитие и за краткосрочни прогнози. Индексите не измерват действителното равнище на производството, а оценяват средното изменение на производството между два времеви периода. За оценката на индексите се извършва представително наблюдение на предприятията от промишлеността, като извадката обхваща предприятия, чийто годишен оборот надхвърля 97% от оборота на цялата промишленост.

Индексите на промишленото производство се изчисляват при постоянна база чрез претегляне със структурата на добавената стойност по факторни разходи.

³ Сезонното изглаждане е статистически метод за отстраняване на сезонния компонент на времевия ред.

⁴ Календарното изглаждане представлява отстраняване на вариациите в месечните данни, дължащи се на различния брой календарни и работни дни в месеците, на националните празници, както и на наличието на екстремни стойности (например наличието на повече неработни дни през май може да допринесе за спад на производството в някои дейности).

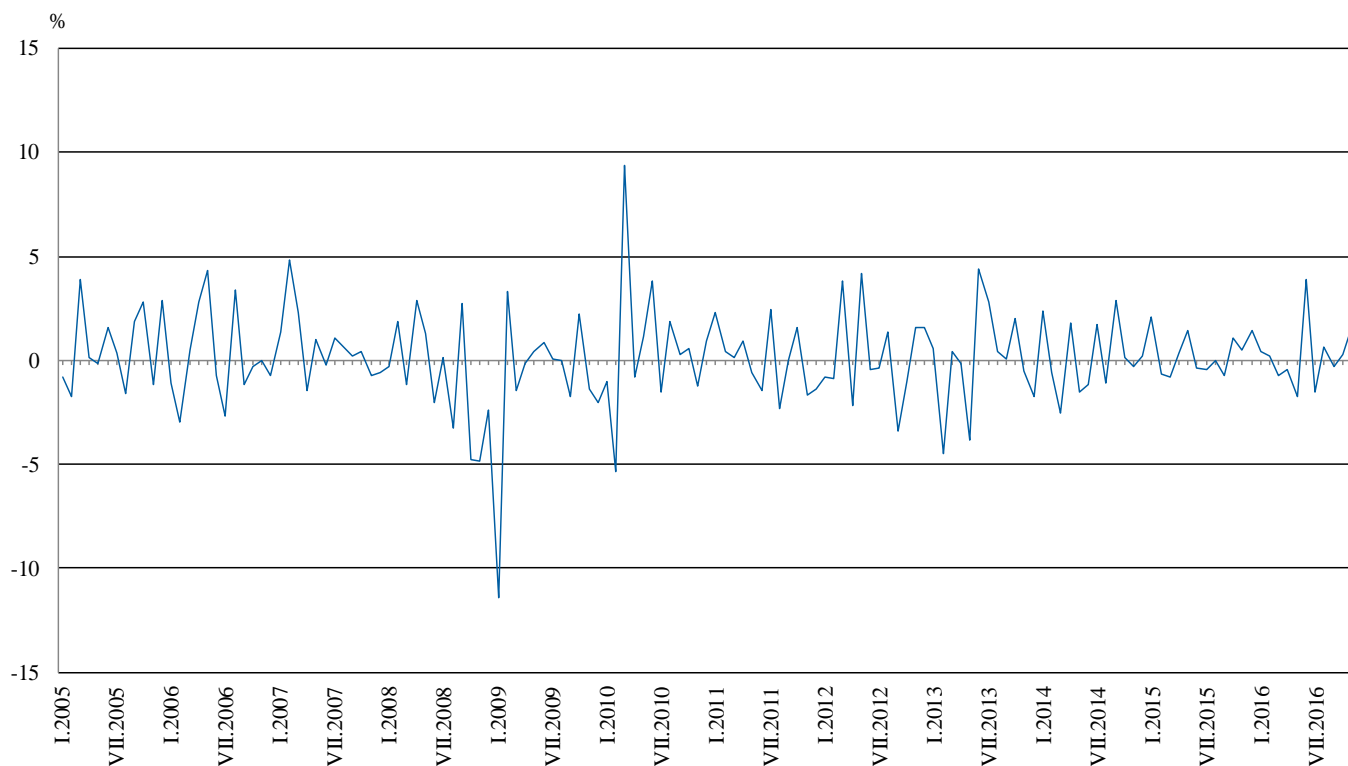


Месечни изменения

През ноември 2016 г. увеличение спрямо предходния месец е регистрирано в преработващата промишленост - с 2.4%, и в добивната промишленост - с 2.2%, докато в производството и разпределението на електрическа и топлоенергия и газ е отчетено намаление от 1.3%.

По-значителен ръст в преработващата промишленост се наблюдава при: производството на метални изделия, без машини и оборудване - с 16.8%, производството на тютюневи изделия - с 12.8%, производството на машини и оборудване с общо и специално предназначение - с 9.6%, производството на лекарствени вещества и продукти - с 9.0%. Спад е регистриран при: производството на облекло - със 7.1%, производството на химични продукти - с 6.4%, производството на дървен материал и изделия от него, без мебели - с 4.6%, производството на напитки - с 3.7%.

Фиг. 2. Изменение на индекса на промишленото производство спрямо предходния месец (Сезонно изгладени)



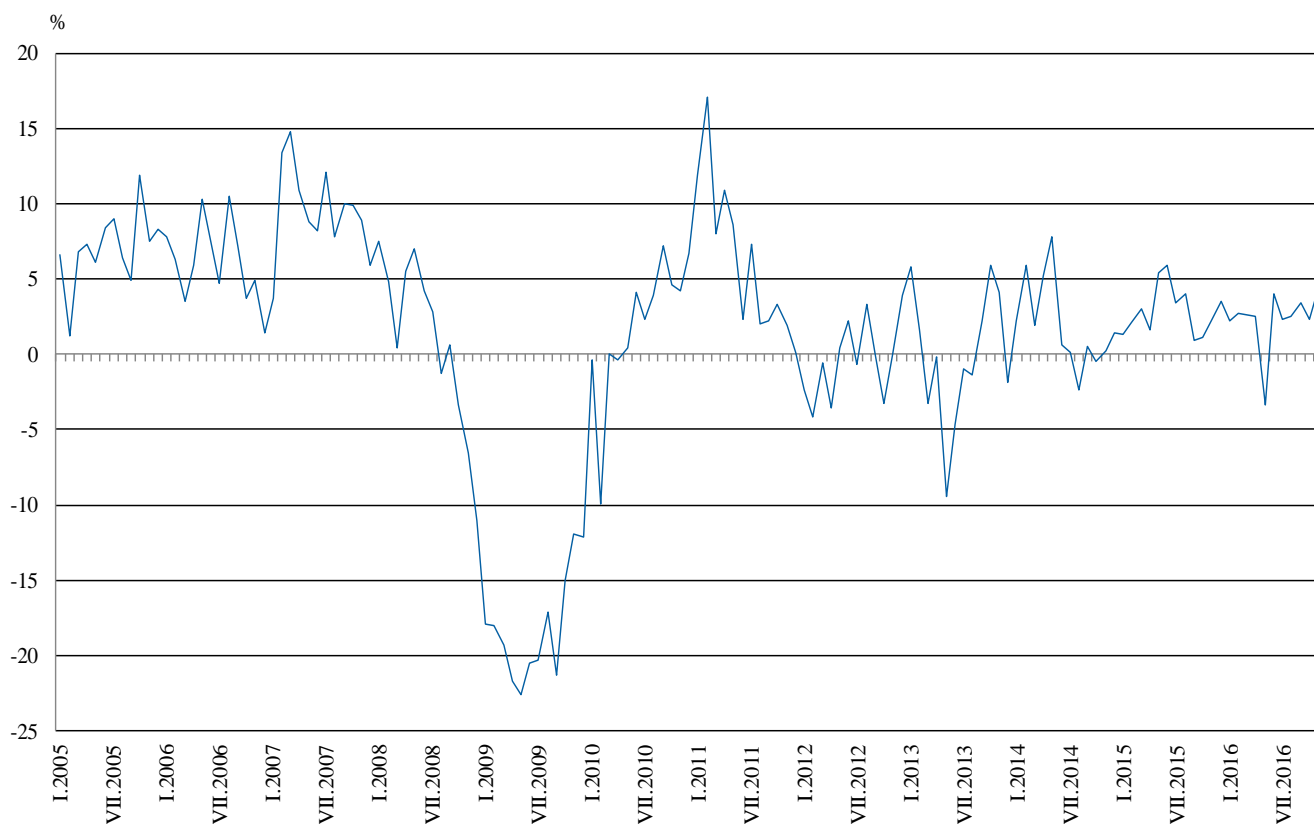


Годишни изменения

На годишна база ръст на промишленото производство, изчислен от календарно изгладените данни, е отчетен в добивната промишленост - с 9.8%, в преработващата промишленост - с 4.9%, и в производството и разпределението на електрическа и топлоенергия и газ - с 1.0%.

По-значително увеличение в преработващата промишленост спрямо предходната година се наблюдава при: производството на компютърна и комуникационна техника, електронни и оптични продукти - с 20.0%, производството на машини и оборудване с общо и специално предназначение - с 19.8%, производството на химични продукти - със 17.1%, производството на метални изделия, без машини и оборудване - с 16.4%. Намаление е отчетено при: производството на превозни средства, без автомобили - с 26.0%, производството на дървен материал и изделия от него, без мебели - с 19.3%, ремонта и инсталирането на машини и оборудване - с 13.0%, производството на тютюневи изделия - с 12.3%.

Фиг. 3. Изменение на индекса на промишленото производство спрямо съответния месец на предходната година (Календарно изгладени)



Окончателните данни за октомври 2016 г. са публикувани на сайта на НСИ (<http://www.nsi.bg/bg>).

Приложение

Таблица 1

Изменение на индексите на промишленото производство
спрямо предходния месец^{1,2}

(Проценти)

Икономически дейности	Код по КИД - 2008	2016					
		VI	VII	VIII	IX	X	XI
Промисленост - общо	V_TO_E36	3.9	-1.5	0.6	-0.3	0.3	1.6
Добивна промисленост	B	0.2	0.4	0.0	0.8	1.5	2.2
Добив на въглища	B05	-5.1	5.7	-8.7	0.9	16.4	9.7
Добив на нефт и природен газ	B06
Добив на метални руди	B07	12.2	-2.9	-3.6	9.7	-7.5	14.1
Добив на неметални материали и суровини	B08	-0.7	1.9	3.6	-9.7	-4.8	7.4
Спомагателни дейности в добива	B09
Преработваща промисленост	C	5.4	-1.5	0.7	0.1	-0.3	2.4
Производство на хранителни продукти	C10	-0.9	0.6	2.5	-5.4	2.8	-0.8
Производство на напитки	C11	10.5	5.1	-2.1	-2.3	2.9	-3.7
Производство на тютюневи изделия	C12	20.1	17.9	-5.1	-11.6	15.0	12.8
Производство на текстил и изделия от текстил, без облекло	C13	-5.0	-4.4	-0.7	2.0	2.2	0.8
Производство на облекло	C14	3.2	0.3	-5.9	6.2	-3.6	-7.1
Обработка на кожи; производство на обувки и други изделия от обработени кожи без косъм	C15	1.0	-2.0	-8.2	14.3	-4.6	7.1
Производство на дървен материал и изделия от него, без мебели	C16	0.3	-3.5	1.6	-9.4	7.1	-4.6
Производство на хартия, картон и изделия от хартия и картон	C17	3.7	-2.5	1.8	-3.4	1.2	7.2
Печатна дейност и възпроизвеждане на записани носители	C18	4.3	2.0	-3.4	-0.5	6.5	1.6
Производство на кокс и рафинирани нефтопродукти	C19
Производство на химични продукти	C20	-3.2	17.0	-0.6	-4.4	7.5	-6.4
Производство на лекарствени вещества и продукти	C21	6.1	-4.5	-3.1	-6.4	7.1	9.0
Производство на изделия от каучук и пластмаси	C22	3.9	-1.2	0.2	-2.7	6.1	2.9
Производство на изделия от други неметални минерални суровини	C23	1.8	-1.0	1.3	-2.7	1.6	1.0
Производство на основни метали	C24	3.4	6.9	5.3	4.5	2.7	1.4
Производство на метални изделия, без машини и оборудване	C25	36.4	-19.1	5.4	12.6	-17.4	16.8
Производство на компютърна и комуникационна техника, електронни и оптични продукти	C26	2.5	2.0	1.0	-1.1	12.6	-1.2
Производство на електрически съоръжения	C27	4.7	0.3	-2.3	-0.8	1.0	-0.4
Производство на машини и оборудване с общо и специално предназначение	C28	7.1	2.3	-4.8	-3.7	6.3	9.6
Производство на автомобили, ремаркета и полуремаркета	C29	-2.4	-3.1	7.4	-6.4	2.6	1.3
Производство на превозни средства, без автомобили	C30	-3.0	0.7	22.4	-15.4	-9.0	1.0
Производство на мебели	C31	-5.7	8.4	-4.1	1.8	3.1	1.1
Производство, неklasифицирано другаде	C32	0.7	-9.0	14.7	0.4	-4.3	10.4
Ремонт и инсталиране на машини и оборудване	C33	-4.7	6.8	-7.9	16.5	-10.7	-0.9
Производство и разпределение на електрическа и топлинна енергия и газ	D	0.4	-3.1	0.7	-1.9	-0.3	-1.3
Производство и разпределение на електрическа и топлинна енергия и газ	D35	0.4	-3.1	0.7	-1.9	-0.3	-1.3

¹ Сезонно изгладени данни.

² „..” - конфиденциални данни.



Таблица 2

Изменение на индексите на промишленото производство спрямо
съответния месец на предходната година^{1,2}

(Проценти)

Икономически дейности	Код по КИД - 2008	2016					
		VI	VII	VIII	IX	X	XI
Промисленост - общо	В_TO_E36	4.0	2.3	2.6	3.4	2.3	4.3
Добивна промишленост	В	-3.9	0.0	1.8	-0.5	9.0	9.8
Добив на въглища	B05	-16.2	-13.5	-26.6	-24.8	12.3	14.8
Добив на нефт и природен газ	B06
Добив на метални руди	B07	3.0	13.0	20.5	19.6	10.4	14.3
Добив на неметални материали и суровини	B08	-13.4	-11.0	1.4	-11.6	-21.9	-6.6
Спомагателни дейности в добива	B09
Преработваща промишленост	С	5.6	2.7	4.3	4.7	1.5	4.9
Производство на хранителни продукти	C10	2.5	7.0	8.3	1.1	1.4	1.7
Производство на напитки	C11	2.8	10.2	6.5	5.2	8.7	1.9
Производство на тютюневи изделия	C12	-32.6	-12.0	-18.4	-23.2	-19.2	-12.3
Производство на текстил и изделия от текстил, без облекло	C13	2.1	-5.0	-2.8	-2.1	-5.9	0.1
Производство на облекло	C14	2.4	6.4	-1.6	5.4	-4.1	-11.3
Обработка на кожи; производство на обувки и други изделия от обработени кожи без косъм	C15	-3.1	-12.0	-19.4	-3.7	-4.3	9.4
Производство на дървен материал и изделия от него, без мебели	C16	-7.2	-5.2	-8.2	-16.9	-9.8	-19.3
Производство на хартия, картон и изделия от хартия и картон	C17	5.8	9.1	10.8	-4.0	-6.0	2.7
Печатна дейност и възпроизвеждане на записани носители	C18	-1.5	4.8	1.0	0.6	5.1	-6.4
Производство на кокс и рафинирани нефтопродукти	C19
Производство на химични продукти	C20	-6.7	0.6	-0.7	4.9	10.3	17.1
Производство на лекарствени вещества и продукти	C21	3.1	-5.8	-6.5	-16.1	-8.6	2.4
Производство на изделия от каучук и пластмаси	C22	8.2	7.6	11.2	4.1	8.8	14.8
Производство на изделия от други неметални минерални суровини	C23	-4.0	-7.4	-3.1	-8.6	-4.4	-6.7
Производство на основни метали	C24	-14.0	-2.5	-3.2	18.0	13.7	14.8
Производство на метални изделия, без машини и оборудване	C25	59.0	14.6	20.4	40.7	4.6	16.4
Производство на компютърна и комуникационна техника, електронни и оптични продукти	C26	0.7	3.9	6.1	11.2	15.3	20.0
Производство на електрически съоръжения	C27	10.8	3.3	-0.5	1.2	0.0	-0.8
Производство на машини и оборудване с общо и специално предназначение	C28	0.5	5.8	0.0	-3.7	2.8	19.8
Производство на автомобили, ремаркета и полуремаркета	C29	9.6	2.3	23.8	1.6	6.1	9.9
Производство на превозни средства, без автомобили	C30	-3.9	-6.4	6.7	-19.6	-27.1	-26.0
Производство на мебели	C31	-0.5	7.0	6.5	-2.0	7.3	6.3
Производство, неklasифицирано другаде	C32	19.3	1.2	20.6	26.3	13.7	23.9
Ремонт и инсталиране на машини и оборудване	C33	-9.4	-3.3	-5.8	22.5	-8.1	-13.0
Производство и разпределение на електрическа и топлинна енергия и газ	D	1.6	-0.7	-1.2	0.5	1.1	1.0
Производство и разпределение на електрическа и топлинна енергия и газ	D35	1.6	-0.7	-1.2	0.5	1.1	1.0

¹ Календарно изгладени данни.

² „..” - конфиденциални данни.



Таблица 3

Индекси на промишленото производство¹
(Сезонно изгладени, 2010 = 100)

Код по КИД - 2008	2015		2016										
	XI	XII	I	II	III	IV	V	VI	VII	VIII	IX	X	XI
В_TO_E36	110.9	112.5	113.0	113.2	112.4	111.9	110.0	114.2	112.5	113.2	112.9	113.2	115.0
В	100.1	100.3	102.2	101.0	100.8	100.1	98.5	98.7	99.1	99.2	99.9	101.5	103.7
В05	105.6	116.8	112.6	101.1	86.0	94.7	99.5	94.5	99.8	91.1	92.0	107.1	117.5
В06
В07	97.4	87.1	93.6	89.3	104.0	103.5	91.5	102.8	99.8	96.2	105.5	97.6	111.3
В08	108.8	129.4	99.2	122.0	114.0	108.5	105.3	104.6	106.5	110.3	99.6	94.8	101.8
В09
С	117.0	118.6	117.9	119.4	118.2	117.1	113.5	119.7	117.9	118.7	118.9	118.6	121.4
С10	89.6	89.0	93.5	90.5	89.4	92.1	92.5	91.6	92.2	94.6	89.5	92.0	91.2
С11	100.4	97.7	104.7	106.8	102.8	108.5	93.6	103.5	108.8	106.6	104.1	107.1	103.1
С12	100.9	107.4	110.9	106.2	88.2	67.6	55.1	66.2	78.0	74.0	65.4	75.3	84.9
С13	110.5	108.7	111.3	118.6	114.2	118.2	116.9	111.0	106.2	105.4	107.5	109.9	110.8
С14	97.5	100.7	100.1	98.4	100.0	98.7	97.1	100.2	100.6	94.7	100.6	96.9	90.1
С15	70.7	73.7	73.7	74.4	75.4	78.1	71.5	72.2	70.8	65.0	74.3	70.8	75.9
С16	103.4	103.6	96.5	104.0	99.7	94.8	90.1	90.4	87.2	88.6	80.3	86.0	82.0
С17	135.0	123.1	117.6	127.3	128.6	129.4	128.3	133.0	129.6	131.9	127.4	128.9	138.3
С18	132.7	116.5	130.3	130.2	122.9	117.7	110.9	115.7	118.0	114.0	113.4	120.8	122.7
С19
С20	100.8	98.3	104.5	113.5	101.3	107.4	109.2	105.7	123.6	122.8	117.4	126.2	118.2
С21	150.5	151.5	151.4	158.6	153.5	145.9	139.3	147.7	141.1	136.8	128.0	137.1	149.4
С22	132.5	135.2	142.9	146.5	145.2	147.2	138.3	143.6	141.9	142.3	138.5	146.9	151.1
С23	132.8	138.2	130.9	129.6	128.8	125.9	120.3	122.5	121.2	122.8	119.5	121.4	122.6
С24	92.5	93.1	90.5	88.0	87.6	85.6	82.0	84.8	90.6	95.4	99.8	102.4	103.9
С25	148.7	147.6	174.7	152.5	155.2	154.6	134.5	183.4	148.4	156.4	176.2	145.5	169.9
С26	145.9	136.8	156.3	141.0	143.9	152.0	148.7	152.4	155.4	157.0	155.2	174.8	172.7
С27	147.8	143.3	147.9	155.5	155.9	144.0	143.8	150.7	151.1	147.7	146.6	148.1	147.5
С28	135.6	138.2	141.5	140.9	142.0	137.6	135.5	145.1	148.4	141.2	136.0	144.6	158.5
С29	157.4	157.8	158.9	177.4	176.3	170.0	176.2	171.9	166.6	178.9	167.5	171.9	174.1
С30	104.3	98.8	93.6	105.6	103.5	105.3	86.4	83.8	84.3	103.2	87.3	79.5	80.3
С31	129.0	126.9	132.1	130.5	134.3	138.5	131.0	123.5	133.9	128.5	130.9	135.0	136.5
С32	186.8	206.5	222.3	200.4	214.3	195.9	205.7	207.2	188.4	216.1	216.9	207.6	229.2
С33	97.3	82.7	90.0	77.6	76.0	83.9	87.6	83.4	89.1	82.0	95.6	85.3	84.5
Д	99.5	102.0	105.3	102.1	101.9	103.6	106.7	107.2	103.9	104.6	102.6	102.3	100.9
Д35	99.5	102.0	105.3	102.1	101.9	103.6	106.7	107.2	103.9	104.6	102.6	102.3	100.9

¹ „..” - конфиденциални данни.



Таблица 4

Индекси на промишленото производство¹
(Календарно изгладени, 2010 = 100)

Код по КИД - 2008	2013	2014	2015		2016										
	XI	XI	XI	XII	I	II	III	IV	V	VI	VII	VIII	IX	X	XI
В_TO_E36	115.2	115.5	118.0	116.1	108.2	106.5	112.4	109.9	103.7	115.9	116.3	109.2	113.0	117.3	123.1
В	118.8	106.3	108.2	109.8	103.5	95.6	95.4	94.8	89.9	93.2	98.0	96.6	104.6	110.4	118.7
В05	122.0	117.0	118.0	136.8	128.0	98.7	71.1	77.4	81.9	69.9	92.2	89.4	99.9	132.0	135.4
В06
В07	118.8	100.3	97.4	87.1	93.6	89.3	104.0	103.5	91.5	102.8	99.8	96.2	105.5	97.6	111.3
В08	112.9	129.1	121.2	135.1	59.9	86.7	101.9	107.7	110.0	114.4	120.9	123.0	109.5	110.9	113.3
В09
С	114.4	117.1	123.8	114.7	103.1	107.8	117.0	118.2	111.5	127.7	126.0	115.7	121.8	125.5	129.8
С10	102.9	99.6	96.5	92.9	78.9	78.9	87.7	89.0	89.8	93.6	93.2	97.4	96.1	101.7	98.2
С11	91.4	81.1	89.1	100.3	66.6	74.4	95.6	114.1	101.7	126.9	137.0	135.9	111.4	93.5	90.7
С12	89.9	104.3	97.3	109.3	85.0	84.2	89.4	60.1	51.5	71.5	94.1	72.6	68.3	73.5	85.3
С13	99.7	108.8	113.8	94.4	95.2	113.9	126.1	130.4	133.2	123.1	111.4	83.6	103.1	112.6	113.9
С14	106.9	93.9	98.2	100.5	104.8	95.5	93.5	92.3	88.2	107.8	117.3	91.2	97.8	99.6	87.2
С15	74.8	91.5	71.5	68.4	74.9	71.9	73.3	68.7	58.5	73.8	86.6	64.4	83.3	73.5	78.2
С16	114.6	101.3	112.5	99.0	75.1	87.4	97.1	92.5	89.0	98.4	96.2	90.5	86.4	97.2	90.7
С17	118.5	115.9	134.6	118.0	109.4	120.0	132.3	131.5	130.1	139.2	134.9	131.5	129.1	129.7	138.2
С18	101.7	120.4	149.2	129.6	112.9	118.7	120.1	113.8	106.4	117.9	116.6	108.2	114.2	129.4	139.7
С19
С20	104.3	112.9	104.0	96.3	97.0	106.3	110.8	111.3	109.4	109.7	125.5	116.9	117.7	125.5	121.8
С21	139.7	141.6	155.1	155.2	136.5	160.6	160.3	152.1	133.4	153.3	131.6	118.8	122.2	146.4	158.8
С22	121.9	130.0	138.1	115.5	120.8	128.5	144.3	148.7	138.9	156.5	156.0	142.4	145.6	163.6	158.5
С23	121.6	124.9	143.0	123.3	89.7	103.3	126.0	132.9	127.3	134.9	130.6	131.0	128.5	135.4	133.4
С24	116.7	98.6	98.2	70.9	93.9	84.2	82.0	99.9	80.4	79.6	115.6	89.2	90.5	117.5	112.7
С25	125.0	133.6	165.6	165.9	135.8	133.8	152.3	149.5	124.7	199.2	153.1	150.4	187.0	150.7	192.7
С26	139.8	140.0	153.7	150.0	139.7	129.6	148.5	150.3	150.2	160.6	160.1	137.8	155.5	182.9	184.4
С27	134.2	143.3	162.6	130.2	135.7	149.3	163.3	142.7	138.7	157.0	160.7	129.3	146.2	162.7	161.2
С28	145.3	166.3	143.4	129.3	125.4	135.4	151.4	139.8	133.0	157.6	158.3	127.8	136.5	147.8	171.8
С29	123.6	159.3	173.3	139.8	153.7	173.5	187.4	175.0	176.2	182.9	166.0	148.0	169.7	185.2	190.5
С30	77.8	74.8	96.9	103.7	72.0	96.2	113.7	112.8	99.7	86.8	82.4	86.8	78.2	73.7	71.7
С31	134.5	135.9	141.6	127.3	112.9	115.5	129.9	135.7	128.4	124.1	138.9	129.3	138.4	149.7	150.6
С32	168.3	153.8	195.7	178.3	188.4	171.2	217.5	189.7	206.3	236.0	190.3	221.9	230.4	239.7	242.5
С33	83.9	121.0	114.3	111.3	64.8	65.4	74.1	74.7	81.3	83.9	89.4	80.4	100.0	91.4	99.5
Д	118.5	116.6	108.2	128.7	127.5	112.5	110.4	93.7	87.6	92.5	94.8	95.1	90.4	96.5	109.3
Д35	118.5	116.6	108.2	128.7	127.5	112.5	110.4	93.7	87.6	92.5	94.8	95.1	90.4	96.5	109.3

¹ „..” - конфиденциални данни.