

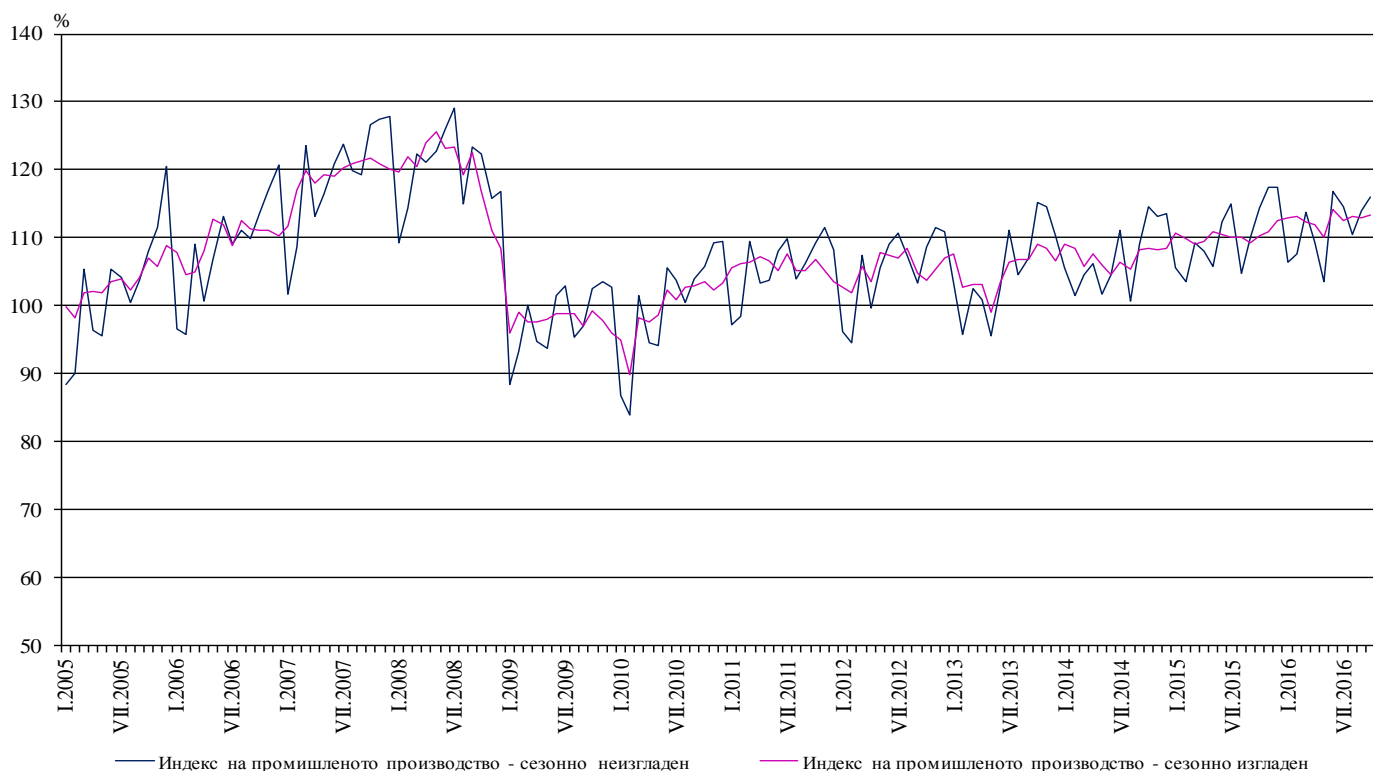


## ИНДЕКСИ НА ПРОМИШЛЕНОТО ПРОИЗВОДСТВО ПРЕЗ ОКТОМВРИ 2016 ГОДИНА<sup>1</sup>

По предварителни данни през октомври 2016 г. индексът на промишленото производство<sup>2</sup>, изчислен от сезонно изгладените данни<sup>3</sup>, нараства с 0.3% в сравнение със септември 2016 година.

През октомври 2016 г. при календарно изгладения индекс<sup>4</sup> на промишленото производство е регистриран ръст от 2.8% спрямо съответния месец на 2015 година.

**Фиг. 1. Индекси на промишленото производство (2010 = 100)**



<sup>1</sup> Данните за октомври 2016 г. са предварителни.

<sup>2</sup> Месечните индекси на производството измерват измененията в произведената продукция на промишлените предприятия. Тази информация е подходяща за проследяване на текущото икономическо развитие и за краткосрочни прогнози. Индексите не измерват действителното равнище на производството, а оценяват средното изменение на производството между два времеви периода. За оценката на индексите се извършва представително наблюдение на предприятията от промишлеността, като извадката обхваща предприятия, чийто годишен оборот надхвърля 97% от оборота на цялата промишленост.

Индексите на промишленото производство се изчисляват при постоянна база чрез претегляне със структурата на добавената стойност по факторни разходи.

<sup>3</sup> Сезонното изглаждане е статистически метод за отстраняване на сезонния компонент на времевия ред.

<sup>4</sup> Календарното изглаждане представлява отстраняване на вариациите в месечните данни, дължащи се на различния брой календарни и работни дни в месеците, на националните празници, както и на наличието на екстремни стойности (например наличието на повече неработни дни през май може да допринесе за спад на производството в някои дейности).

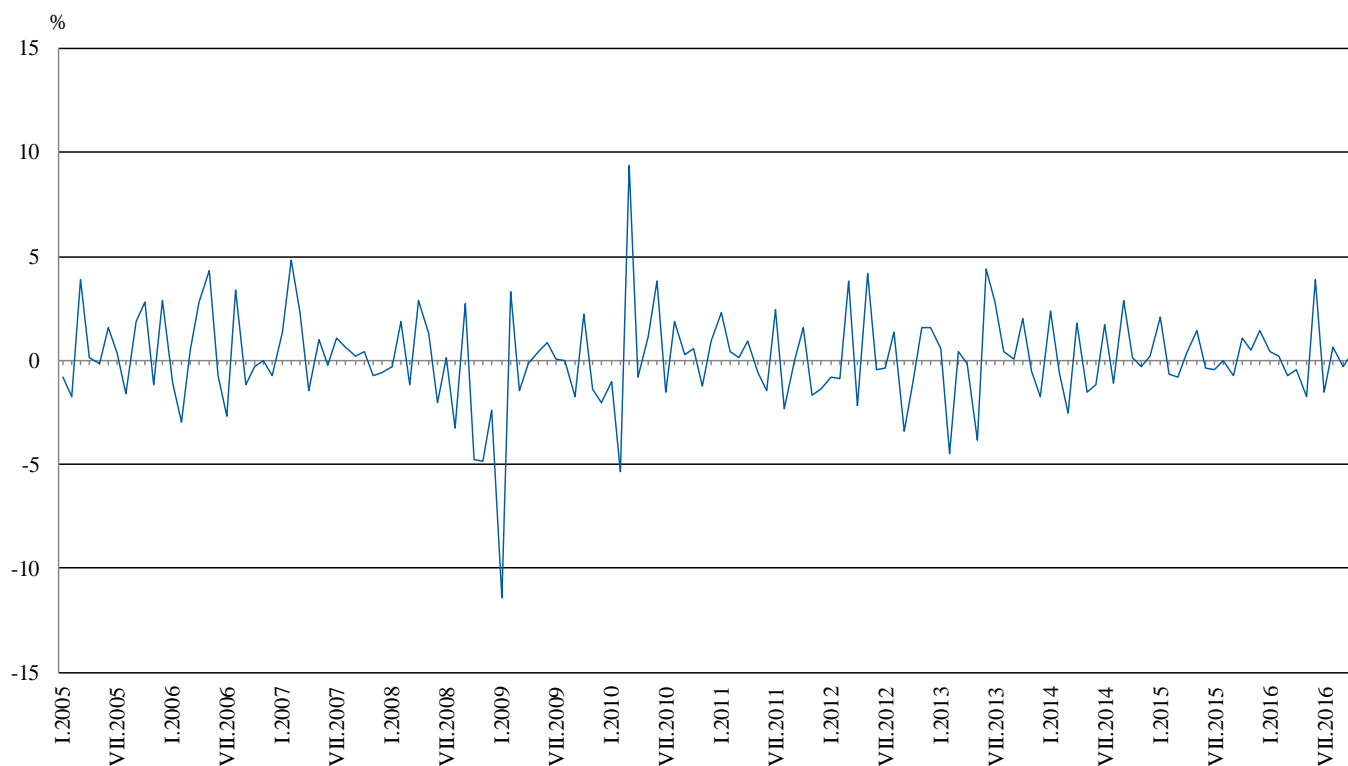


### Месечни изменения

През октомври 2016 г. увеличение спрямо предходния месец е регистрирано в производството и разпределението на електрическа и топлоенергия и газ - с 1.9%, и в добивната промишленост - с 0.5%, а в преработващата промишленост е отчетено намаление от 0.5%.

По-значителен спад в преработващата промишленост се наблюдава при: производството на метални изделия, без машини и оборудване - с 16.2%, ремонта и инсталирането на машини и оборудване - с 10.7%, производството на превозни средства, без автомобили - с 8.3%, обработката на кожи; производството на обувки и други изделия от обработени кожи без косъм - с 5.6%. Ръст е регистриран при: производството на тютюневи изделия - с 15.0%, производството на компютърна и комуникационна техника, електронни и оптични продукти - с 12.3%, производството на химични продукти - със 7.3%, производството на дървен материал и изделия от него, без мебели - със 7.2%.

**Фиг. 2. Изменение на индекса на промишленото производство спрямо предходния месец (Сезонно изгладени)**

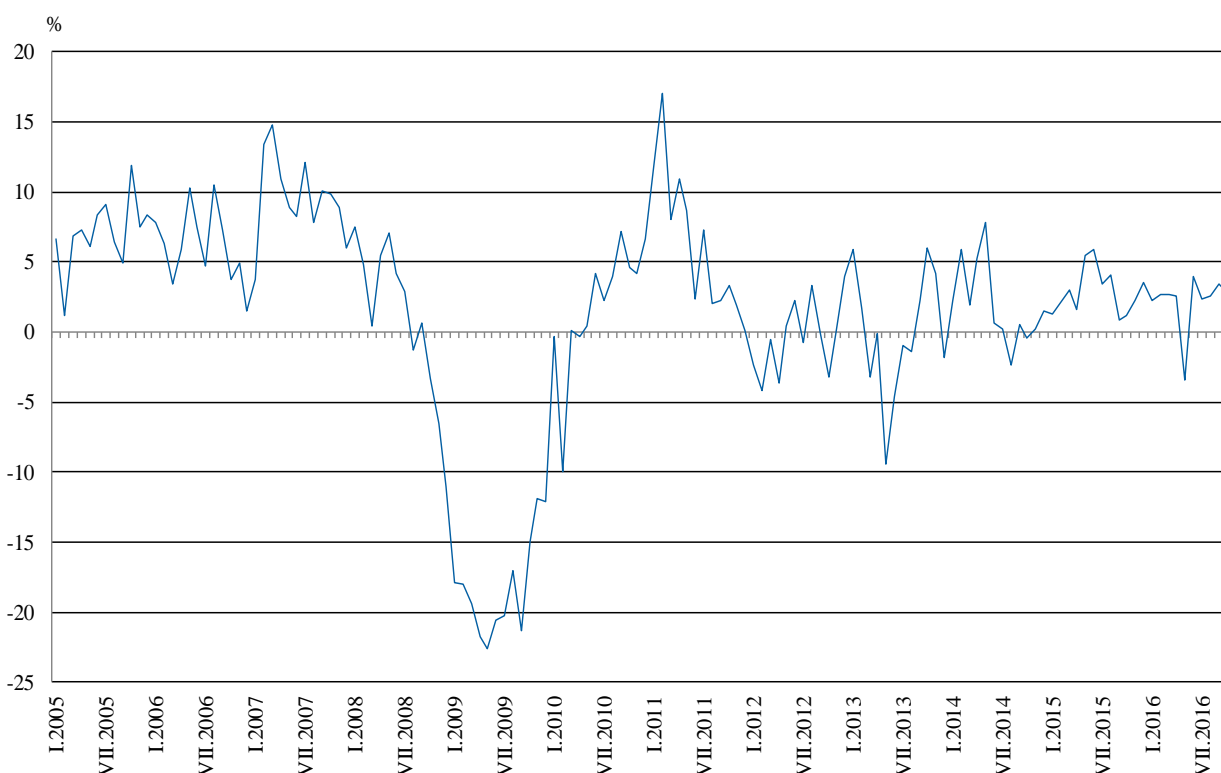


### Годишни изменения

На годишна база ръст на промишленото производство, изчислен от календарно изгладените данни, е отчетен в добивната промишленост - с 8.8%, в производството и разпределението на електрическа и топлоенергия и газ - с 3.5%, и в преработващата промишленост - с 1.7%.

По-значително увеличение в преработващата промишленост спрямо предходната година се наблюдава при: производството на компютърна и комуникационна техника, електронни и оптични продукти - с 15.2%, производството на основни метали - с 13.7%, производството на химични продукти - с 10.0%, производството на изделия от каучук и пластмаси - с 9.0%. Намаление е отчетено при: производството на превозни средства, без автомобили - с 27.1%, производството на тютюневи изделия - с 19.2%, производството на дървен материал и изделия от него, без мебели - с 9.9%, производството на лекарствени вещества и продукти - с 8.8%.

**Фиг. 3. Изменение на индекса на промишленото производство спрямо съответния месец на предходната година (Календарно изгладени)**



Окончателните данни за септември 2016 г. са публикувани на сайта на НСИ (<http://www.nsi.bg/bg>).

Приложение

Таблица 1

Изменение на индексите на промишленото производство  
спрямо предходния месец<sup>1,2</sup>

(Проценти)

Икономически дейности	Код по КИД - 2008	2016					
		V	VI	VII	VIII	IX	X
<b>Промисленост - общо</b>	<b>V_TO_E36</b>	<b>-1.7</b>	<b>3.9</b>	<b>-1.5</b>	<b>0.6</b>	<b>-0.3</b>	<b>0.3</b>
<b>Добивна промисленост</b>	<b>B</b>	<b>-1.5</b>	<b>0.2</b>	<b>0.4</b>	<b>0.0</b>	<b>0.8</b>	<b>0.5</b>
Добив на въглища	B05	5.2	-5.1	5.7	-8.7	0.9	15.2
Добив на нефт и природен газ	B06	..	..	..	..	..	..
Добив на метални руди	B07	-11.5	12.2	-2.9	-3.6	9.7	-7.8
Добив на неметални материали и суровини	B08	-3.0	-0.7	1.9	3.6	-9.7	-4.9
Спомагателни дейности в добива	B09	..	..	..	..	..	..
<b>Преработваща промисленост</b>	<b>C</b>	<b>-3.1</b>	<b>5.4</b>	<b>-1.5</b>	<b>0.7</b>	<b>0.1</b>	<b>-0.5</b>
Производство на хранителни продукти	C10	0.4	-0.9	0.6	2.5	-5.4	2.8
Производство на напитки	C11	-13.7	10.5	5.1	-2.1	-2.3	3.4
Производство на тютюневи изделия	C12	-18.5	20.1	17.9	-5.1	-11.6	15.0
Производство на текстил и изделия от текстил, без облекло	C13	-1.1	-5.0	-4.4	-0.7	2.0	1.7
Производство на облекло	C14	-1.6	3.2	0.3	-5.9	6.2	-2.1
Обработка на кожи; производство на обувки и други изделия от обработени кожи без косъм	C15	-8.4	1.0	-2.0	-8.2	14.3	-5.6
Производство на дървен материал и изделия от него, без мебели	C16	-5.0	0.3	-3.5	1.6	-9.4	7.2
Производство на хартия, картон и изделия от хартия и картон	C17	-0.9	3.7	-2.5	1.8	-3.4	0.7
Печатна дейност и възпроизвеждане на записани носители	C18	-5.8	4.3	2.0	-3.4	-0.5	6.3
Производство на кокс и рафинирани нефтопродукти	C19	..	..	..	..	..	..
Производство на химични продукти	C20	1.7	-3.2	17.0	-0.6	-4.4	7.3
Производство на лекарствени вещества и продукти	C21	-4.5	6.1	-4.5	-3.1	-6.4	5.9
Производство на изделия от каучук и пластмаси	C22	-6.1	3.9	-1.2	0.2	-2.7	5.8
Производство на изделия от други неметални минерални суровини	C23	-4.5	1.8	-1.0	1.3	-2.7	1.1
Производство на основни метали	C24	-4.2	3.4	6.9	5.3	4.5	0.9
Производство на метални изделия, без машини и оборудване	C25	-13.0	36.4	-19.1	5.4	12.6	-16.2
Производство на компютърна и комуникационна техника, електронни и оптични продукти	C26	-2.2	2.5	2.0	1.0	-1.1	12.3
Производство на електрически съоръжения	C27	-0.1	4.7	0.3	-2.3	-0.8	1.6
Производство на машини и оборудване с общо и специално предназначение	C28	-1.5	7.1	2.3	-4.8	-3.7	5.1
Производство на автомобили, ремаркета и полуремаркета	C29	3.7	-2.4	-3.1	7.4	-6.4	2.7
Производство на превозни средства, без автомобили	C30	-18.0	-3.0	0.7	22.4	-15.4	-8.3
Производство на мебели	C31	-5.4	-5.7	8.4	-4.1	1.8	3.0
Производство, неклассифицирано другаде	C32	5.0	0.7	-9.0	14.7	0.4	-4.6
Ремонт и инсталиране на машини и оборудване	C33	4.4	-4.7	6.8	-7.9	16.5	-10.7
<b>Производство и разпределение на електрическа и топлинна енергия и газ</b>	<b>D</b>	<b>3.1</b>	<b>0.4</b>	<b>-3.1</b>	<b>0.7</b>	<b>-1.9</b>	<b>1.9</b>
Производство и разпределение на електрическа и топлинна енергия и газ	D35	3.1	0.4	-3.1	0.7	-1.9	1.9

<sup>1</sup> Сезонно изгладени данни.

<sup>2</sup> „..” - конфиденциални данни.



Таблица 2

 Изменение на индексите на промишленото производство спрямо  
 съответния месец на предходната година<sup>1,2</sup>

(Проценти)

Икономически дейности	Код по КИД - 2008	2016					
		V	VI	VII	VIII	IX	X
<b>Промисленост - общо</b>	<b>В_TO_E36</b>	<b>-3.4</b>	<b>4.0</b>	<b>2.3</b>	<b>2.6</b>	<b>3.4</b>	<b>2.8</b>
<b>Добивна промишленост</b>	<b>В</b>	<b>-4.4</b>	<b>-3.9</b>	<b>0.0</b>	<b>1.8</b>	<b>-0.5</b>	<b>8.8</b>
Добив на въглища	B05	-9.3	-16.2	-13.5	-26.6	-24.8	12.1
Добив на нефт и природен газ	B06	..	..	..	..	..	..
Добив на метални руди	B07	-3.3	3.0	13.0	20.5	19.6	10.0
Добив на неметални материали и суровини	B08	-6.7	-13.4	-11.0	1.4	-11.6	-21.9
Спомагателни дейности в добива	B09	..	..	..	..	..	..
<b>Преработваща промишленост</b>	<b>С</b>	<b>-3.8</b>	<b>5.6</b>	<b>2.7</b>	<b>4.3</b>	<b>4.7</b>	<b>1.7</b>
Производство на хранителни продукти	C10	0.5	2.5	7.0	8.3	1.1	1.3
Производство на напитки	C11	-10.9	2.8	10.2	6.5	5.2	8.9
Производство на тютюневи изделия	C12	-50.8	-32.6	-12.0	-18.4	-23.2	-19.2
Производство на текстил и изделия от текстил, без облекло	C13	7.3	2.1	-5.0	-2.8	-2.1	-6.3
Производство на облекло	C14	2.2	2.4	6.4	-1.6	5.4	-4.1
Обработка на кожи; производство на обувки и други изделия от обработени кожи без косъм	C15	-1.3	-3.1	-12.0	-19.4	-3.7	-5.1
Производство на дървен материал и изделия от него, без мебели	C16	-7.7	-7.2	-5.2	-8.2	-16.9	-9.9
Производство на хартия, картон и изделия от хартия и картон	C17	4.6	5.8	9.1	10.8	-4.0	-6.1
Печатна дейност и възпроизвеждане на записани носители	C18	-2.0	-1.5	4.8	1.0	0.6	5.0
Производство на кокс и рафинирани нефтопродукти	C19	..	..	..	..	..	..
Производство на химични продукти	C20	6.8	-6.7	0.6	-0.7	4.9	10.0
Производство на лекарствени вещества и продукти	C21	-9.2	3.1	-5.8	-6.5	-16.1	-8.8
Производство на изделия от каучук и пластмаси	C22	0.2	8.2	7.6	11.2	4.1	9.0
Производство на изделия от други неметални минерални суровини	C23	-11.3	-4.0	-7.4	-3.1	-8.6	-4.8
Производство на основни метали	C24	-23.5	-14.0	-2.5	-3.2	18.0	13.7
Производство на метални изделия, без машини и оборудване	C25	0.0	59.0	14.6	20.4	40.7	7.0
Производство на компютърна и комуникационна техника, електронни и оптични продукти	C26	-0.2	0.7	3.9	6.1	11.2	15.2
Производство на електрически съоръжения	C27	-6.6	10.8	3.3	-0.5	1.2	0.6
Производство на машини и оборудване с общо и специално предназначение	C28	-8.7	0.5	5.8	0.0	-3.7	2.5
Производство на автомобили, ремаркета и полуремаркета	C29	18.1	9.6	2.3	23.8	1.6	6.1
Производство на превозни средства, без автомобили	C30	-13.8	-3.9	-6.4	6.7	-19.6	-27.1
Производство на мебели	C31	3.8	-0.5	7.0	6.5	-2.0	7.4
Производство, неklasифицирано другаде	C32	21.9	19.3	1.2	20.6	26.3	13.6
Ремонт и инсталиране на машини и оборудване	C33	-5.8	-9.4	-3.3	-5.8	22.5	-8.1
<b>Производство и разпределение на електрическа и топлинна енергия и газ</b>	<b>D</b>	<b>-0.7</b>	<b>1.6</b>	<b>-0.7</b>	<b>-1.2</b>	<b>0.5</b>	<b>3.5</b>
Производство и разпределение на електрическа и топлинна енергия и газ	D35	-0.7	1.6	-0.7	-1.2	0.5	3.5

<sup>1</sup> Календарно изгладени данни.

<sup>2</sup> „..” - конфиденциални данни.



Таблица 3

Индекси на промишленото производство<sup>1</sup>  
(Сезонно изгладени, 2010 = 100)

Код по КИД - 2008	2015			2016									
	X	XI	XII	I	II	III	IV	V	VI	VII	VIII	IX	X
<b>В_TO_E36</b>	<b>110.4</b>	<b>110.9</b>	<b>112.5</b>	<b>113.0</b>	<b>113.2</b>	<b>112.4</b>	<b>111.9</b>	<b>110.0</b>	<b>114.2</b>	<b>112.5</b>	<b>113.2</b>	<b>112.9</b>	<b>113.3</b>
<b>В</b>	<b>97.1</b>	<b>100.1</b>	<b>100.3</b>	<b>102.2</b>	<b>101.0</b>	<b>100.8</b>	<b>100.1</b>	<b>98.5</b>	<b>98.7</b>	<b>99.1</b>	<b>99.2</b>	<b>99.9</b>	<b>100.4</b>
<b>В05</b>	95.1	105.6	116.8	112.6	101.1	86.0	94.7	99.5	94.5	99.8	91.1	92.0	106.0
<b>В06</b>	..	..	..	..	..	..	..	..	..	..	..	..	..
<b>В07</b>	88.4	97.4	87.1	93.6	89.3	104.0	103.5	91.5	102.8	99.8	96.2	105.5	97.2
<b>В08</b>	119.1	108.8	129.4	99.2	122.0	114.0	108.5	105.3	104.6	106.5	110.3	99.6	94.7
<b>В09</b>	..	..	..	..	..	..	..	..	..	..	..	..	..
<b>С</b>	<b>116.2</b>	<b>117.0</b>	<b>118.6</b>	<b>117.9</b>	<b>119.4</b>	<b>118.2</b>	<b>117.1</b>	<b>113.5</b>	<b>119.7</b>	<b>117.9</b>	<b>118.7</b>	<b>118.9</b>	<b>118.4</b>
<b>С10</b>	90.8	89.6	89.0	93.5	90.5	89.4	92.1	92.5	91.6	92.2	94.6	89.5	92.0
<b>С11</b>	99.6	100.4	97.7	104.7	106.8	102.8	108.5	93.6	103.5	108.8	106.6	104.1	107.7
<b>С12</b>	92.7	100.9	107.4	110.9	106.2	88.2	67.6	55.1	66.2	78.0	74.0	65.4	75.3
<b>С13</b>	116.4	110.5	108.7	111.3	118.6	114.2	118.2	116.9	111.0	106.2	105.4	107.5	109.3
<b>С14</b>	103.0	97.5	100.7	100.1	98.4	100.0	98.7	97.1	100.2	100.6	94.7	100.6	98.5
<b>С15</b>	73.5	70.7	73.7	73.7	74.4	75.4	78.1	71.5	72.2	70.8	65.0	74.3	70.1
<b>С16</b>	96.6	103.4	103.6	96.5	104.0	99.7	94.8	90.1	90.4	87.2	88.6	80.3	86.1
<b>С17</b>	136.2	135.0	123.1	117.6	127.3	128.6	129.4	128.3	133.0	129.6	131.9	127.4	128.3
<b>С18</b>	115.6	132.7	116.5	130.3	130.2	122.9	117.7	110.9	115.7	118.0	114.0	113.4	120.5
<b>С19</b>	..	..	..	..	..	..	..	..	..	..	..	..	..
<b>С20</b>	114.9	100.8	98.3	104.5	113.5	101.3	107.4	109.2	105.7	123.6	122.8	117.4	125.9
<b>С21</b>	148.5	150.5	151.5	151.4	158.6	153.5	145.9	139.3	147.7	141.1	136.8	128.0	135.6
<b>С22</b>	134.9	132.5	135.2	142.9	146.5	145.2	147.2	138.3	143.6	141.9	142.3	138.5	146.6
<b>С23</b>	128.5	132.8	138.2	130.9	129.6	128.8	125.9	120.3	122.5	121.2	122.8	119.5	120.8
<b>С24</b>	92.3	92.5	93.1	90.5	88.0	87.6	85.6	82.0	84.8	90.6	95.4	99.8	100.7
<b>С25</b>	135.4	148.7	147.6	174.7	152.5	155.2	154.6	134.5	183.4	148.4	156.4	176.2	147.6
<b>С26</b>	154.6	145.9	136.8	156.3	141.0	143.9	152.0	148.7	152.4	155.4	157.0	155.2	174.3
<b>С27</b>	147.4	147.8	143.3	147.9	155.5	155.9	144.0	143.8	150.7	151.1	147.7	146.6	148.9
<b>С28</b>	139.8	135.6	138.2	141.5	140.9	142.0	137.6	135.5	145.1	148.4	141.2	136.0	143.0
<b>С29</b>	160.8	157.4	157.8	158.9	177.4	176.3	170.0	176.2	171.9	166.6	178.9	167.5	172.0
<b>С30</b>	104.0	104.3	98.8	93.6	105.6	103.5	105.3	86.4	83.8	84.3	103.2	87.3	80.1
<b>С31</b>	126.1	129.0	126.9	132.1	130.5	134.3	138.5	131.0	123.5	133.9	128.5	130.9	134.8
<b>С32</b>	181.6	186.8	206.5	222.3	200.4	214.3	195.9	205.7	207.2	188.4	216.1	216.9	207.0
<b>С33</b>	93.1	97.3	82.7	90.0	77.6	76.0	83.9	87.6	83.4	89.1	82.0	95.6	85.4
<b>Д</b>	<b>101.0</b>	<b>99.5</b>	<b>102.0</b>	<b>105.3</b>	<b>102.1</b>	<b>101.9</b>	<b>103.6</b>	<b>106.7</b>	<b>107.2</b>	<b>103.9</b>	<b>104.6</b>	<b>102.6</b>	<b>104.5</b>
<b>Д35</b>	101.0	99.5	102.0	105.3	102.1	101.9	103.6	106.7	107.2	103.9	104.6	102.6	104.5

<sup>1</sup> „..” - конфиденциални данни.



Таблица 4

Индекси на промишленото производство<sup>1</sup>  
(Календарно изгладени, 2010 = 100)

Код по КИД - 2008	2013	2014	2015			2016									
	X	X	X	XI	XII	I	II	III	IV	V	VI	VII	VIII	IX	X
<b>В_TO_E36</b>	<b>113.9</b>	<b>113.3</b>	<b>114.6</b>	<b>118.0</b>	<b>116.1</b>	<b>108.2</b>	<b>106.5</b>	<b>112.4</b>	<b>109.9</b>	<b>103.7</b>	<b>115.9</b>	<b>116.3</b>	<b>109.2</b>	<b>113.0</b>	<b>117.9</b>
<b>В</b>	<b>135.5</b>	<b>112.6</b>	<b>101.3</b>	<b>108.2</b>	<b>109.8</b>	<b>103.5</b>	<b>95.6</b>	<b>95.4</b>	<b>94.8</b>	<b>89.9</b>	<b>93.2</b>	<b>98.0</b>	<b>96.6</b>	<b>104.6</b>	<b>110.2</b>
<b>В05</b>	146.9	133.3	117.6	118.0	136.8	128.0	98.7	71.1	77.4	81.9	69.9	92.2	89.4	99.9	131.8
<b>В06</b>	..	..	..	..	..	..	..	..	..	..	..	..	..	..	..
<b>В07</b>	130.1	99.3	88.4	97.4	87.1	93.6	89.3	104.0	103.5	91.5	102.8	99.8	96.2	105.5	97.2
<b>В08</b>	124.7	137.9	142.1	121.2	135.1	59.9	86.7	101.9	107.7	110.0	114.4	120.9	123.0	109.5	110.9
<b>В09</b>	..	..	..	..	..	..	..	..	..	..	..	..	..	..	..
<b>С</b>	<b>114.6</b>	<b>118.3</b>	<b>123.6</b>	<b>123.8</b>	<b>114.7</b>	<b>103.1</b>	<b>107.8</b>	<b>117.0</b>	<b>118.2</b>	<b>111.5</b>	<b>127.7</b>	<b>126.0</b>	<b>115.7</b>	<b>121.8</b>	<b>125.7</b>
<b>С10</b>	101.9	99.7	100.3	96.5	92.9	78.9	78.9	87.7	89.0	89.8	93.6	93.2	97.4	96.1	101.6
<b>С11</b>	89.3	77.4	86.0	89.1	100.3	66.6	74.4	95.6	114.1	101.7	126.9	137.0	135.9	111.4	93.7
<b>С12</b>	95.7	114.5	90.9	97.3	109.3	85.0	84.2	89.4	60.1	51.5	71.5	94.1	72.6	68.3	73.5
<b>С13</b>	100.8	113.0	119.7	113.8	94.4	95.2	113.9	126.1	130.4	133.2	123.1	111.4	83.6	103.1	112.1
<b>С14</b>	91.8	94.3	103.8	98.2	100.5	104.8	95.5	93.5	92.3	88.2	107.8	117.3	91.2	97.8	99.6
<b>С15</b>	83.0	85.8	76.8	71.5	68.4	74.9	71.9	73.3	68.7	58.5	73.8	86.6	64.4	83.3	72.9
<b>С16</b>	108.1	111.5	107.8	112.5	99.0	75.1	87.4	97.1	92.5	89.0	98.4	96.2	90.5	86.4	97.2
<b>С17</b>	116.8	119.2	137.9	134.6	118.0	109.4	120.0	132.3	131.5	130.1	139.2	134.9	131.5	129.1	129.5
<b>С18</b>	104.8	113.6	123.1	149.2	129.6	112.9	118.7	120.1	113.8	106.4	117.9	116.6	108.2	114.2	129.2
<b>С19</b>	..	..	..	..	..	..	..	..	..	..	..	..	..	..	..
<b>С20</b>	95.2	127.4	113.8	104.0	96.3	97.0	106.3	110.8	111.3	109.4	109.7	125.5	116.9	117.7	125.2
<b>С21</b>	143.1	153.3	160.1	155.1	155.2	136.5	160.6	160.3	152.1	133.4	153.3	131.6	118.8	122.2	145.9
<b>С22</b>	126.6	144.3	150.4	138.1	115.5	120.8	128.5	144.3	148.7	138.9	156.5	156.0	142.4	145.6	164.0
<b>С23</b>	126.2	126.3	141.7	143.0	123.3	89.7	103.3	126.0	132.9	127.3	134.9	130.6	131.0	128.5	134.9
<b>С24</b>	117.8	115.0	103.4	98.2	70.9	93.9	84.2	82.0	99.9	80.4	79.6	115.6	89.2	90.5	117.5
<b>С25</b>	132.6	124.6	144.1	165.6	165.9	135.8	133.8	152.3	149.5	124.7	199.2	153.1	150.4	187.0	154.2
<b>С26</b>	142.2	145.3	158.6	153.7	150.0	139.7	129.6	148.5	150.3	150.2	160.6	160.1	137.8	155.5	182.8
<b>С27</b>	129.3	145.4	162.7	162.6	130.2	135.7	149.3	163.3	142.7	138.7	157.0	160.7	129.3	146.2	163.6
<b>С28</b>	142.4	146.5	143.8	143.4	129.3	125.4	135.4	151.4	139.8	133.0	157.6	158.3	127.8	136.5	147.5
<b>С29</b>	119.1	166.9	174.6	173.3	139.8	153.7	173.5	187.4	175.0	176.2	182.9	166.0	148.0	169.7	185.2
<b>С30</b>	83.5	78.0	101.1	96.9	103.7	72.0	96.2	113.7	112.8	99.7	86.8	82.4	86.8	78.2	73.7
<b>С31</b>	135.7	138.3	139.5	141.6	127.3	112.9	115.5	129.9	135.7	128.4	124.1	138.9	129.3	138.4	149.9
<b>С32</b>	185.9	165.7	210.9	195.7	178.3	188.4	171.2	217.5	189.7	206.3	236.0	190.3	221.9	230.4	239.6
<b>С33</b>	90.0	91.7	99.4	114.3	111.3	64.8	65.4	74.1	74.7	81.3	83.9	89.4	80.4	100.0	91.3
<b>Д</b>	<b>104.9</b>	<b>101.7</b>	<b>95.5</b>	<b>108.2</b>	<b>128.7</b>	<b>127.5</b>	<b>112.5</b>	<b>110.4</b>	<b>93.7</b>	<b>87.6</b>	<b>92.5</b>	<b>94.8</b>	<b>95.1</b>	<b>90.4</b>	<b>98.8</b>
<b>Д35</b>	104.9	101.7	95.5	108.2	128.7	127.5	112.5	110.4	93.7	87.6	92.5	94.8	95.1	90.4	98.8

<sup>1</sup> „..” - конфиденциални данни.