

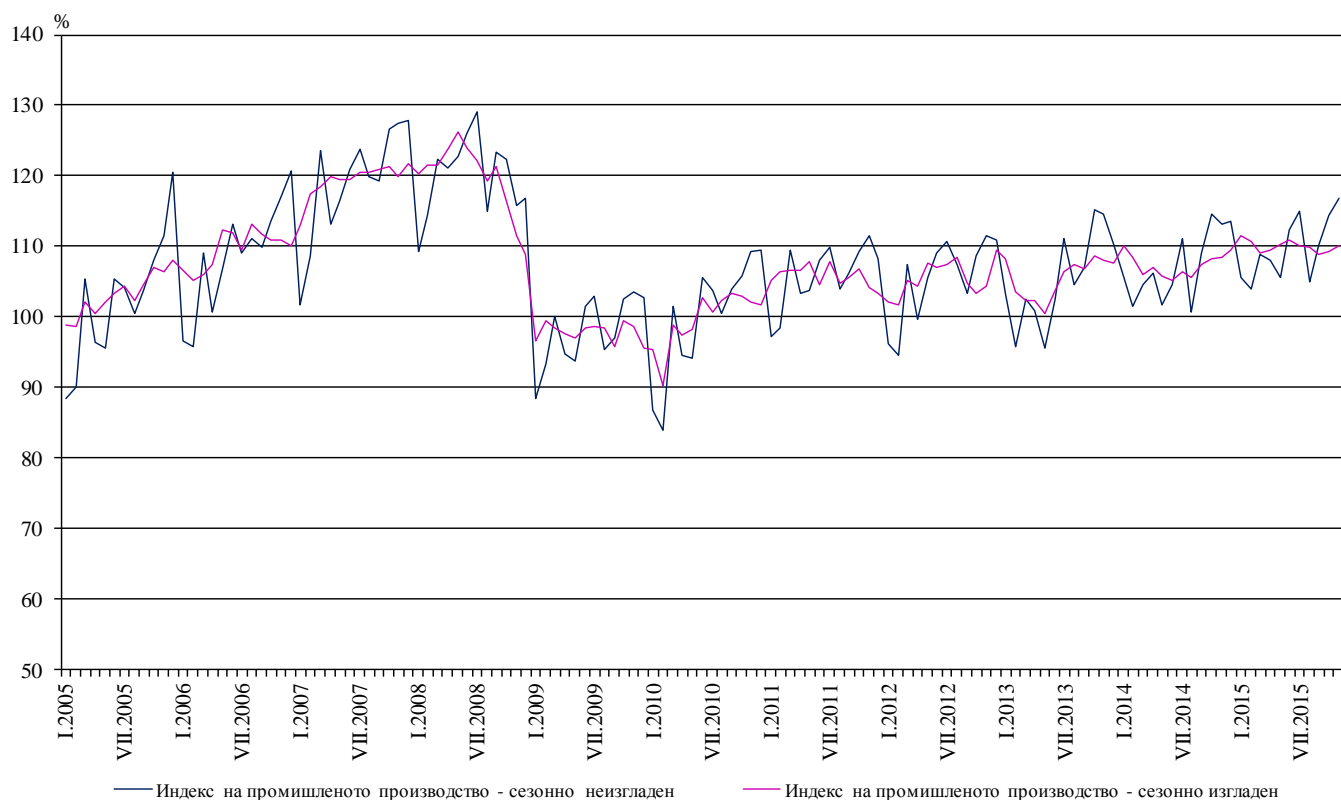


ИНДЕКСИ НА ПРОМИШЛЕНОТО ПРОИЗВОДСТВО ПРЕЗ НОЕМВРИ 2015 ГОДИНА¹

По предварителни данни през ноември 2015 г. индексът на промишленото производство², изчислен от сезонно изгладените данни³, нараства с 0.8% в сравнение с октомври 2015 година.

През ноември 2015 г. при календарно изгладения индекс⁴ на промишленото производство е регистриран ръст от 1.7% спрямо съответния месец на 2014 година.

Фиг. 1. Индекси на промишленото производство (2010 = 100)



¹ Данните за ноември 2015 г. са предварителни.

² Месечните индекси на производството измерват измененията в произведената продукция на промишлените предприятия. Тази информация е подходяща за проследяване на текущото икономическо развитие и за краткосрочни прогнози. Индексите не измерват действителното равнище на производството, а оценяват средното изменение на производството между два времеви периода. За оценката на индексите се извършва представително наблюдение на предприятията от промишлеността, като извадката обхваща предприятия, чийто годишен оборот надхвърля 97% от оборота на цялата промишленост.

Индексите на промишленото производство се изчисляват при постоянна база чрез претегляне със структурата на добавената стойност по факторни разходи.

³ Сезонното изглаждане е статистически метод за отстраняване на сезонния компонент на времевия ред.

⁴ Календарното изглаждане представлява отстраняване на вариациите в месечните данни, дължащи се на различния брой календарни и работни дни в месеците, на националните празници, както и на наличието на екстремни стойности (например наличието на повече неработни дни през май може да допринесе за спад на производството в някои дейности).

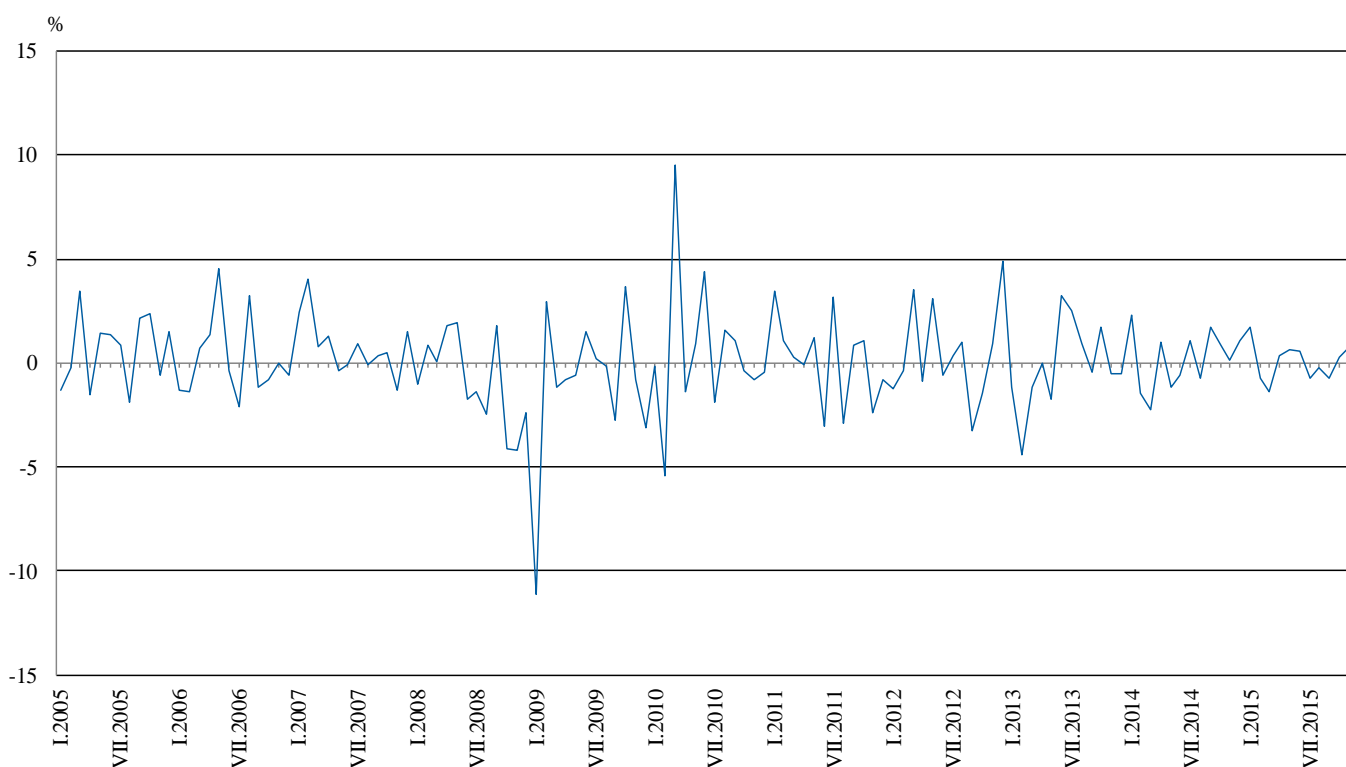


Месечни изменения

През ноември 2015 г. увеличение спрямо предходния месец е регистрирано в добивната промишленост - с 11.0%, и в преработващата промишленост - с 0.2%, а намаление е отчетено в производството и разпределението на електрическа и топлоенергия и газ - с 1.3%.

По-значителен ръст в преработващата промишленост се наблюдава при: печатната дейност и възпроизвеждането на записани носители - с 14.9%, производството на тютюневи изделия - с 8.2%, производството на дървен материал и изделия от него, без мебели - с 6.9%, производството на метални изделия, без машини и оборудване и ремонта и инсталирането на машини и оборудване - по 5.1%. Спад е регистриран при: производството на химични продукти - с 12.3%, производството на компютърна и комуникационна техника, електронни и оптични продукти - с 4.8%, производството на текстил и изделия от текстил, без облекло - с 4.6%, производството на облекло - с 3.8%.

Фиг. 2. Изменение на индекса на промишленото производство спрямо предходния месец (Сезонно изгладени)



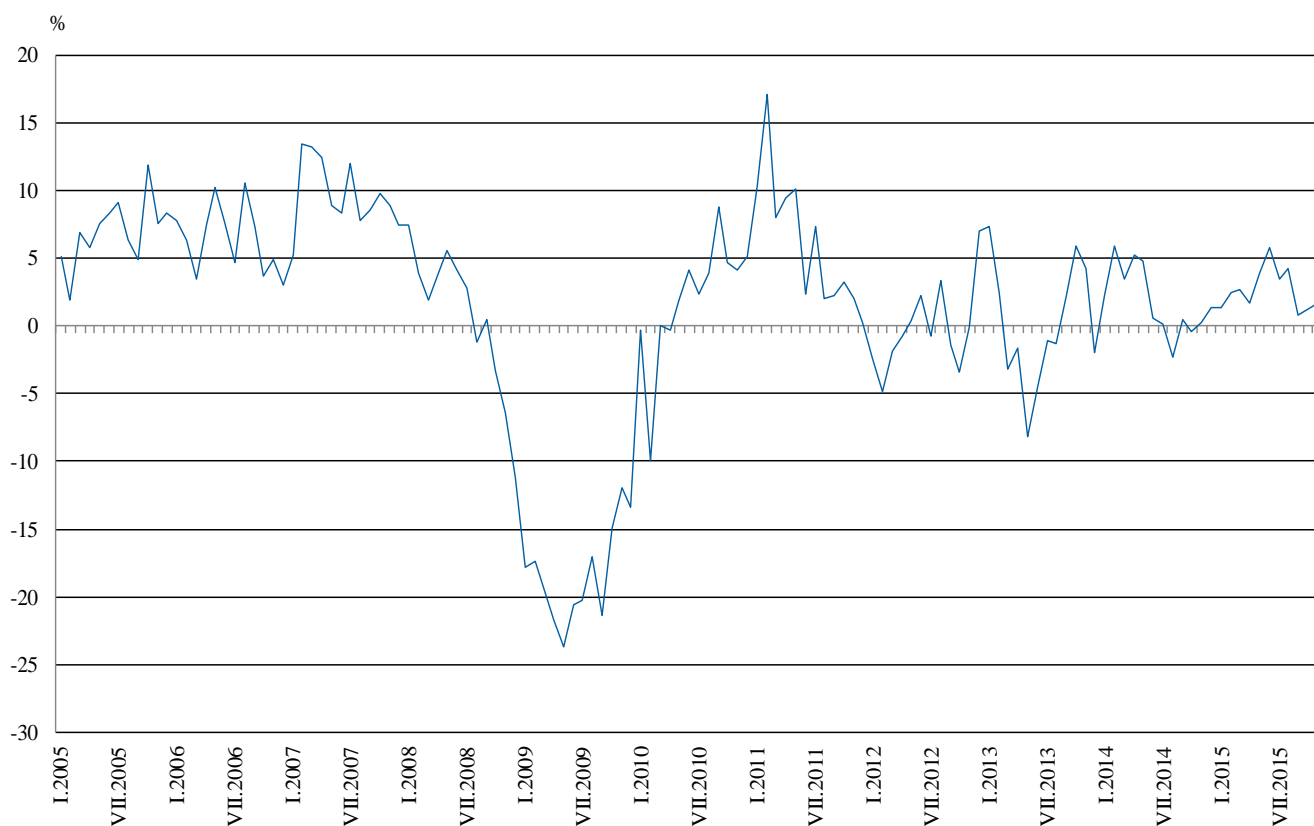


Годишни изменения

На годишна база ръст на промишленото производство, изчислен от календарно изгладените данни, е отчетен в преработващата промишленост - с 4.6%, и в добивната промишленост - с 1.3% , а спад е регистриран в производството и разпределението на електрическа и топлоенергия и газ - с 6.7%.

По-значително увеличение в преработващата промишленост спрямо предходната година се наблюдава при: производството на превозни средства, без автомобили - с 26.5%, печатната дейност и възпроизвеждането на записани носители - с 24.1%, производството на метални изделия, без машини и оборудване - със 17.0%, производството на хартия, картон и изделия от хартия и картон - с 15.8%, производството на изделия от други неметални минерални суровини - с 14.4%. Намаление е отчетено при: обработката на кожи; производството на изделия от обработени кожи без косъм - с 21.0%, производството на машини с общо и специално предназначение - с 14.0%, производството на химични продукти - със 7.8%, ремонта и инсталирането на машини и оборудване - с 6.6%.

Фиг. 3. Изменение на индекса на промишленото производство спрямо съответния месец на предходната година (Календарно изгладени)



Окончателните данни за октомври 2015 г. са публикувани на сайта на НСИ (<http://www.nsi.bg/bg>).



Приложение

Таблица 1

Изменение на индексите на промишленото производство
спрямо предходния месец¹

(Проценти)

Икономически дейности	Код по КИД - 2008	2015					
		VI	VII	VIII	IX	X	XI
Промисленост - общо	В_TO_E36	0.6	-0.8	-0.2	-0.8	0.3	0.8
Добивна промисленост	В	1.2	-3.1	-0.6	3.1	-12.1	11.0
в това число:							
Добив на въглища	B05	1.9	8.5	5.2	0.9	-23.8	12.1
Добив на метални руди	B07	5.4	-12.1	-6.6	6.7	2.0	10.6
Добив на неметални материали и суровини	B08	6.7	-0.4	-5.6	-1.1	7.4	-6.2
Преработваща промисленост	С	1.2	-0.5	-0.4	-0.3	2.4	0.2
в това число:							
Производство на хранителни продукти	C10	0.3	-3.6	2.6	0.1	4.3	-3.5
Производство на напитки	C11	1.1	2.2	-0.5	-4.4	2.6	0.7
Производство на тютюневи изделия	C12	-2.7	-5.5	3.5	-11.3	16.2	8.2
Производство на текстил и изделия от текстил, без облекло	C13	2.8	1.6	-2.9	0.9	8.1	-4.6
Производство на облекло	C14	5.6	-2.3	-3.1	4.8	5.3	-3.8
Обработка на кожи; производство на обувки и други изделия от обработени кожи без косъм	C15	4.4	8.0	-0.9	-0.8	-5.6	-2.8
Производство на дървен материал и изделия от него, без мебели	C16	3.9	-5.7	6.1	-1.5	-0.1	6.9
Производство на хартия, картон и изделия от хартия и картон	C17	5.2	-6.4	2.7	10.5	6.0	-2.0
Печатна дейност и възпроизвеждане на записани носители	C18	10.0	-4.2	-0.6	-1.5	4.8	14.9
Производство на химични продукти	C20	14.1	6.8	1.6	-9.3	3.4	-12.3
Производство на лекарствени вещества и продукти	C21	-0.8	3.6	-2.0	0.0	2.4	1.5
Производство на изделия от каучук и пластмаси	C22	2.0	-1.2	-2.8	1.1	3.4	-1.3
Производство на изделия от други неметални минерални суровини	C23	1.6	-0.6	-1.1	1.0	-1.1	3.7
Производство на основни метали	C24	-3.7	2.3	-3.4	-8.2	5.1	0.6
Производство на метални изделия, без машини и оборудване	C25	-2.6	5.7	5.0	-3.3	7.2	5.1
Производство на компютърна и комуникационна техника, електронни и оптични продукти	C26	3.4	-1.0	-0.3	-8.3	13.3	-4.8
Производство на електрически съоръжения	C27	-6.4	7.7	1.0	-3.0	3.3	0.0
Производство на машини и оборудване с общо и специално предназначение	C28	2.5	-1.8	-0.8	-2.3	0.6	-3.2
Производство на автомобили, ремаркета и полуремаркета	C29	4.2	2.0	-5.8	7.6	0.7	-2.0
Производство на превозни средства, без автомобили	C30	-14.0	3.0	20.3	6.1	-3.1	-1.4
Производство на мебели	C31	0.3	4.0	-4.8	10.7	-4.6	2.1
Производство, неклаифицирано другаде	C32	5.6	5.2	-0.3	-6.4	6.9	2.6
Ремонт и инсталиране на машини и оборудване	C33	-2.4	3.5	-7.7	-9.7	17.5	5.1
Производство и разпределение на електрическа и топлинна енергия и газ	Д	-1.5	-1.0	0.4	-3.5	-1.0	-1.3
Производство и разпределение на електрическа и топлинна енергия и газ	D35	-1.5	-1.0	0.4	-3.5	-1.0	-1.3

¹ Сезонно изгладени данни.



Таблица 2

**Изменение на индексите на промишленото производство спрямо
 съответния месец на предходната година¹**

(Проценти)

Икономически дейности	Код по КИД - 2008	2015					
		VI	VII	VIII	IX	X	XI
Промисленост - общо	V_TO_E36	5.8	3.4	4.3	0.8	1.2	1.7
Добивна промисленост	B	5.9	3.6	0.0	9.1	-9.3	1.3
в това число:							
Добив на въглища	B05	27.1	31.9	28.4	25.8	-12.4	2.2
Добив на метални руди	B07	-2.3	-9.6	-14.0	0.2	-9.7	-4.1
Добив на неметални материали и суровини	B08	15.5	7.8	-0.5	-2.1	3.8	-4.2
Преработваща промисленост	C	6.6	3.6	4.2	0.6	4.7	4.6
в това число:							
Производство на хранителни продукти	C10	0.0	-5.6	-2.9	-1.9	1.0	-5.2
Производство на напитки	C11	6.6	8.2	5.3	4.7	11.9	9.6
Производство на тютюневи изделия	C12	1.1	-18.2	-12.4	-28.8	-18.8	-6.0
Производство на текстил и изделия от текстил, без облекло	C13	5.1	1.7	-3.0	-3.0	7.0	3.8
Производство на облекло	C14	3.5	1.3	-9.5	-0.1	11.1	3.6
Обработка на кожи; производство на обувки и други изделия от обработени кожи без косъм	C15	-3.2	6.4	-0.7	3.1	-8.7	-21.0
Производство на дървен материал и изделия от него, без мебели	C16	-1.0	-10.6	-1.5	5.3	-3.4	10.3
Производство на хартия, картон и изделия от хартия и картон	C17	6.1	-3.5	1.3	10.7	16.9	15.8
Печатна дейност и възпроизвеждане на записани носители	C18	14.3	6.8	15.3	5.0	8.3	24.1
Производство на химични продукти	C20	8.0	24.4	16.5	0.0	-10.6	-7.8
Производство на лекарствени вещества и продукти	C21	7.4	8.4	17.5	7.8	5.5	9.0
Производство на изделия от каучук и пластмаси	C22	5.1	2.0	1.6	2.0	4.3	6.0
Производство на изделия от други неметални минерални суровини	C23	21.5	12.2	9.9	15.4	12.1	14.4
Производство на основни метали	C24	-10.5	-5.6	-8.4	-18.5	-10.5	0.1
Производство на метални изделия, без машини и оборудване	C25	5.2	5.0	17.6	-2.4	16.2	17.0
Производство на компютърна и комуникационна техника, електронни и оптични продукти	C26	16.3	1.8	15.2	0.2	7.8	7.8
Производство на електрически съоръжения	C27	6.8	18.3	23.7	11.8	12.5	12.7
Производство на машини и оборудване с общо и специално предназначение	C28	8.0	3.7	2.2	-6.6	-1.9	-14.0
Производство на автомобили, ремаркета и полуремаркета	C29	15.8	16.9	11.9	12.3	5.9	4.9
Производство на превозни средства, без автомобили	C30	6.1	-16.1	63.2	54.1	29.4	26.5
Производство на мебели	C31	-1.6	0.5	-11.0	8.4	0.9	4.0
Производство, неklasифицирано другаде	C32	18.5	12.9	19.0	12.4	28.7	25.6
Ремонт и инсталиране на машини и оборудване	C33	8.4	8.5	-2.9	-17.5	8.9	-6.6
Производство и разпределение на електрическа и топлоенергия и газ	D	3.1	2.3	6.2	-2.5	-6.2	-6.7
Производство и разпределение на електрическа и топлоенергия и газ	D35	3.1	2.3	6.2	-2.5	-6.2	-6.7

¹ Календарно изгладени данни.



Таблица 3

**Индекси на промишленото производство
(Сезонно изгладени, 2010 = 100)**

Код по КИД - 2008	2014		2015										
	XI	XII	I	II	III	IV	V	VI	VII	VIII	IX	X	XI
В_TO_E36	108.4	109.6	111.4	110.6	109.1	109.5	110.2	110.9	110.0	109.8	109.0	109.3	110.2
В	97.5	100.5	101.2	102.6	96.4	99.4	100.3	101.5	98.4	97.9	100.9	88.6	98.3
В05	101.6	104.0	116.8	116.1	105.6	119.0	105.8	107.9	117.1	123.2	124.2	94.6	106.0
В07	102.1	103.0	84.6	89.2	86.8	83.4	94.0	99.0	87.1	81.4	86.8	88.6	97.9
В08	115.9	114.2	108.1	105.7	108.4	109.6	111.6	119.1	118.7	112.0	110.8	119.0	111.6
С	111.3	112.5	113.4	113.5	112.2	111.3	113.2	114.5	113.9	113.5	113.1	115.8	116.0
С10	92.9	91.8	94.2	96.8	87.4	91.9	88.0	88.3	85.1	87.2	87.3	91.1	87.9
С11	91.3	95.9	100.8	102.0	97.0	100.7	99.0	100.1	102.3	101.8	97.4	99.9	100.5
С12	115.0	120.3	109.0	112.6	111.0	103.5	98.7	96.0	90.8	93.9	83.3	96.8	104.7
С13	108.2	114.7	111.6	100.9	99.4	102.2	105.4	108.3	110.0	106.8	107.8	116.5	111.1
С14	94.8	94.0	96.0	92.0	89.0	91.5	91.4	96.5	94.3	91.4	95.8	100.9	97.0
С15	91.2	85.4	80.8	76.3	75.8	81.5	71.0	74.2	80.1	79.4	78.7	74.3	72.2
С16	92.7	97.1	99.4	104.1	105.4	101.5	93.6	97.2	91.7	97.3	95.9	95.8	102.4
С17	120.3	117.0	120.6	118.6	123.4	111.1	118.1	124.2	116.3	119.4	132.0	139.9	137.1
С18	109.8	106.6	112.2	114.8	114.1	107.8	106.4	117.1	112.2	111.6	109.9	115.2	132.3
С20	109.1	108.9	112.8	101.7	100.8	106.4	99.3	113.3	121.0	122.9	111.5	115.2	101.1
С21	138.5	152.2	153.6	135.9	153.3	150.5	143.7	142.6	147.7	144.8	144.7	148.2	150.4
С22	124.8	123.3	136.8	135.3	129.3	132.4	131.5	134.0	132.4	128.7	130.1	134.4	132.7
С23	115.4	119.2	116.1	117.6	120.5	117.6	127.4	129.5	128.6	127.2	128.5	127.1	131.7
С24	93.5	104.8	107.6	103.3	98.6	108.9	101.6	97.8	100.1	96.6	88.7	93.2	93.7
С25	124.7	121.2	126.6	128.8	111.5	112.6	121.5	118.3	125.0	131.3	126.9	136.0	143.0
С26	133.6	128.6	135.1	147.8	141.5	143.2	143.4	148.4	146.9	146.4	134.2	152.0	144.8
С27	130.6	128.3	139.3	140.1	144.7	140.5	145.2	135.9	146.4	147.9	143.5	148.2	148.3
С28	156.0	137.0	153.6	148.8	140.3	142.3	142.5	146.0	143.4	142.2	138.9	139.7	135.2
С29	149.0	153.0	155.1	159.3	155.4	151.7	147.5	153.6	156.7	147.5	158.8	159.9	156.7
С30	82.3	81.5	118.8	93.5	92.6	83.4	94.9	81.6	84.1	101.1	107.3	103.9	102.5
С31	124.7	117.5	126.6	130.3	119.6	130.8	120.4	120.7	125.5	119.5	132.3	126.3	128.9
С32	148.6	147.3	176.1	152.6	158.0	160.0	163.3	172.4	181.3	180.7	169.2	180.9	185.6
С33	105.6	77.4	98.0	91.7	97.8	83.8	93.8	91.6	94.8	87.4	78.9	92.7	97.5
Д	107.0	107.2	112.5	107.7	107.7	110.8	108.0	106.5	105.4	105.9	102.2	101.1	99.8
Д35	107.0	107.2	112.5	107.7	107.7	110.8	108.0	106.5	105.4	105.9	102.2	101.1	99.8



Таблица 4

Индекси на промишленото производство
(Календарно изгладени, 2010 = 100)

Код по КИД - 2008	2012	2013	2014		2015										
	XI	XI	XI	XII	I	II	III	IV	V	VI	VII	VIII	IX	X	XI
В_TO_E36	110.6	115.2	115.6	113.5	106.2	104.2	109.6	107.1	105.0	111.4	113.6	106.8	108.5	114.6	117.6
В	89.3	119.3	107.7	110.7	98.1	94.6	89.6	92.2	93.9	96.5	97.3	96.1	104.1	101.4	109.1
В05	96.9	121.6	115.6	124.8	132.4	114.8	94.3	105.4	88.7	83.9	107.4	120.8	132.9	117.5	118.2
В07	77.9	119.4	102.1	103.0	84.6	89.2	86.8	83.4	94.0	99.0	87.1	81.4	86.8	88.6	97.9
В08	140.0	113.5	131.2	116.1	68.3	73.4	97.0	109.2	117.4	131.2	135.2	125.1	122.5	141.7	125.7
С	110.1	114.5	117.5	108.5	99.1	102.1	111.3	112.4	112.6	120.7	122.2	111.5	115.1	123.5	122.9
С10	97.9	102.9	99.5	96.0	78.8	83.5	85.8	88.6	86.0	90.6	86.2	89.9	94.2	100.7	94.4
С11	89.7	91.7	81.8	101.5	63.4	69.9	91.4	102.0	111.0	122.9	126.7	129.8	104.8	86.2	89.6
С12	86.0	91.0	108.0	119.0	79.1	89.0	115.7	102.9	103.6	104.6	104.8	91.8	86.5	91.2	101.5
С13	100.2	100.1	110.2	100.4	97.4	95.8	111.4	112.5	117.6	120.0	116.3	86.9	102.9	120.0	114.4
С14	96.0	107.2	95.0	93.1	98.7	91.2	85.1	84.7	83.9	105.2	109.6	93.2	91.3	104.1	98.4
С15	79.6	75.3	93.4	79.5	81.5	73.3	74.0	69.9	59.3	76.3	97.0	81.7	86.3	77.4	73.7
С16	111.0	114.7	101.7	89.1	79.3	86.6	102.4	99.6	92.2	106.2	102.1	100.1	102.7	107.5	112.2
С17	102.8	118.7	116.4	110.4	113.3	110.7	129.3	114.0	121.0	131.3	123.4	119.1	133.6	139.0	134.8
С18	112.6	101.7	120.3	121.1	96.0	103.2	111.7	105.7	103.9	119.5	111.8	107.9	112.2	123.1	149.3
С20	100.6	104.3	112.9	107.5	105.0	94.9	110.6	110.7	99.5	117.9	121.7	116.2	111.3	114.0	104.1
С21	125.7	140.2	143.1	157.1	137.0	134.5	160.1	158.3	140.6	148.0	138.8	127.2	142.9	160.3	156.0
С22	118.3	122.0	130.5	105.8	115.2	117.9	127.6	132.2	132.1	146.1	146.7	129.2	137.7	150.1	138.4
С23	129.2	121.7	125.2	101.0	81.8	96.7	117.5	123.6	140.3	140.6	140.8	135.5	139.1	141.5	143.2
С24	109.7	116.5	97.9	79.5	112.6	102.8	89.8	122.0	105.2	92.4	118.9	91.9	76.8	103.4	98.0
С25	108.6	125.3	134.8	136.7	94.3	114.8	111.2	110.0	118.3	125.1	131.0	130.2	131.1	144.1	157.7
С26	136.1	140.3	141.8	147.5	119.4	136.0	147.0	140.3	144.0	155.4	149.0	128.3	134.3	155.4	152.9
С27	140.1	134.6	144.5	120.1	130.5	132.7	149.9	141.5	142.1	141.2	154.6	130.6	142.1	162.8	162.8
С28	126.7	145.2	166.2	129.5	135.4	143.0	148.6	144.8	139.6	156.8	149.8	127.9	140.1	143.7	143.0
С29	105.0	124.9	164.9	135.1	150.4	153.4	163.8	155.8	146.3	163.0	157.6	121.5	161.4	173.1	173.0
С30	67.3	77.7	74.6	85.4	95.1	86.0	101.4	87.8	116.1	90.5	88.3	81.1	97.5	101.0	94.4
С31	125.6	134.5	135.8	120.0	106.7	115.5	115.4	126.3	117.0	124.6	130.0	121.4	139.0	139.6	141.3
С32	128.4	169.1	156.3	125.8	147.1	130.9	160.1	156.9	164.0	196.5	186.3	186.3	179.1	211.2	196.3
С33	116.7	84.3	122.9	105.2	69.5	78.4	97.0	74.2	85.9	92.2	93.7	87.3	80.9	98.9	114.8
Д	124.7	118.4	116.3	134.1	134.5	118.2	117.0	100.7	88.3	91.2	96.2	96.0	90.2	95.5	108.6
Д35	124.7	118.4	116.3	134.1	134.5	118.2	117.0	100.7	88.3	91.2	96.2	96.0	90.2	95.5	108.6