

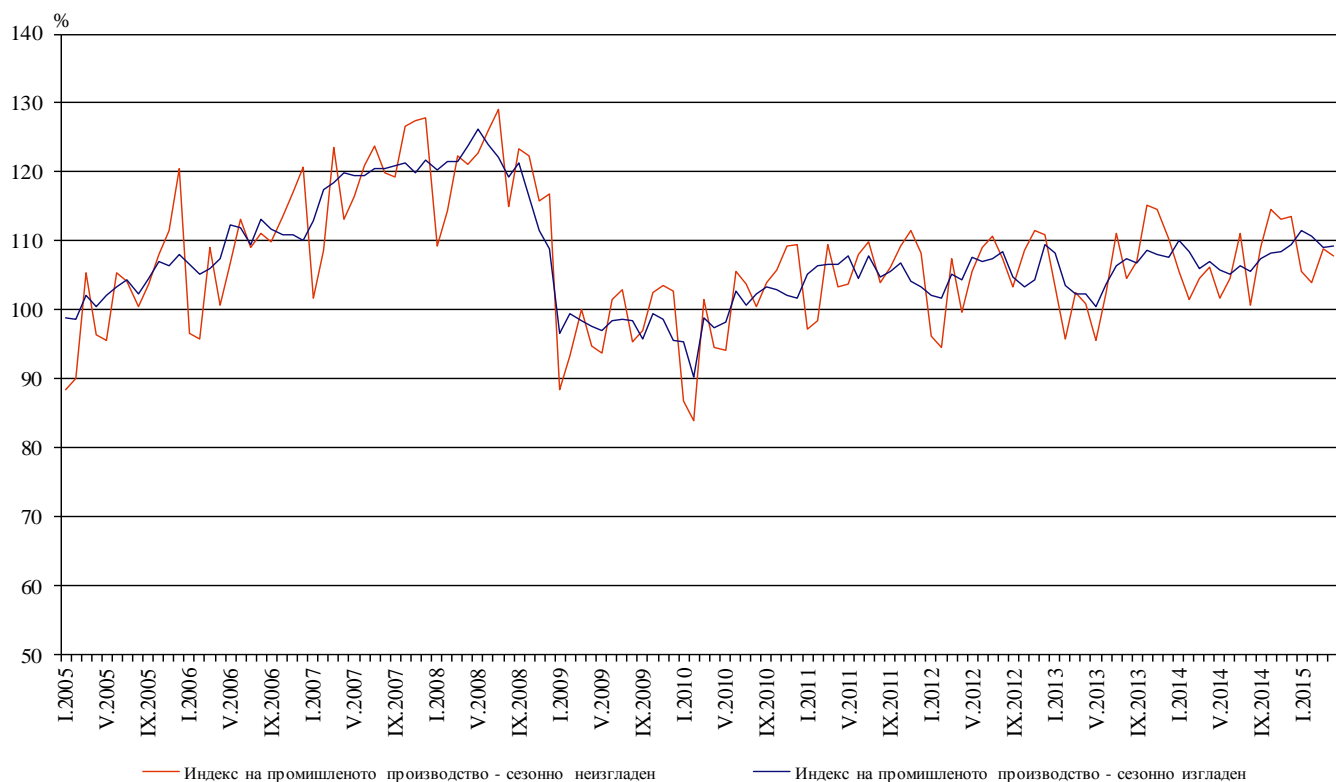


ИНДЕКСИ НА ПРОМИШЛЕНОТО ПРОИЗВОДСТВО ПРЕЗ АПРИЛ 2015 ГОДИНА¹

По предварителни данни през април 2015 г. индексът на промишленото производство², изчислен от сезонно изгладените данни³, нараства с 0.2% в сравнение с март 2015 година.

През април 2015 г. при календарно изгладения индекс⁴ на промишленото производство е регистриран ръст от 1.5% спрямо съответния месец на 2014 година.

Фиг. 1. Индекси на промишленото производство (2010 = 100)



¹ Данните за април 2015 г. са предварителни.

² Месечните индекси на производството измерват измененията в произведената продукция на промишлените предприятия. Тази информация е подходяща за проследяване на текущото икономическо развитие и за краткосрочни прогнози. Индексите не измерват действителното равнище на производството, а оценяват средното изменение на производството между два времеви периода. За оценката на индексите се извършва представително наблюдение на предприятията от промишлеността, като извадката обхваща предприятия, чийто годишен оборот надхвърля 97% от оборота на цялата промишленост.

Индексите на промишленото производство се изчисляват при постоянна база чрез претегляне със структурата на добавената стойност по факторни разходи.

³ Сезонното изглаждане е статистически метод за отстраняване на сезонния компонент на времевия ред.

⁴ Календарното изглаждане представлява отстраняване на вариациите в месечните данни, дължащи се на различния брой календарни и работни дни в месеците, на националните празници, както и на наличието на екстремни стойности (например наличието на повече неработни дни през май може да допринесе за спад на производството в някои дейности).

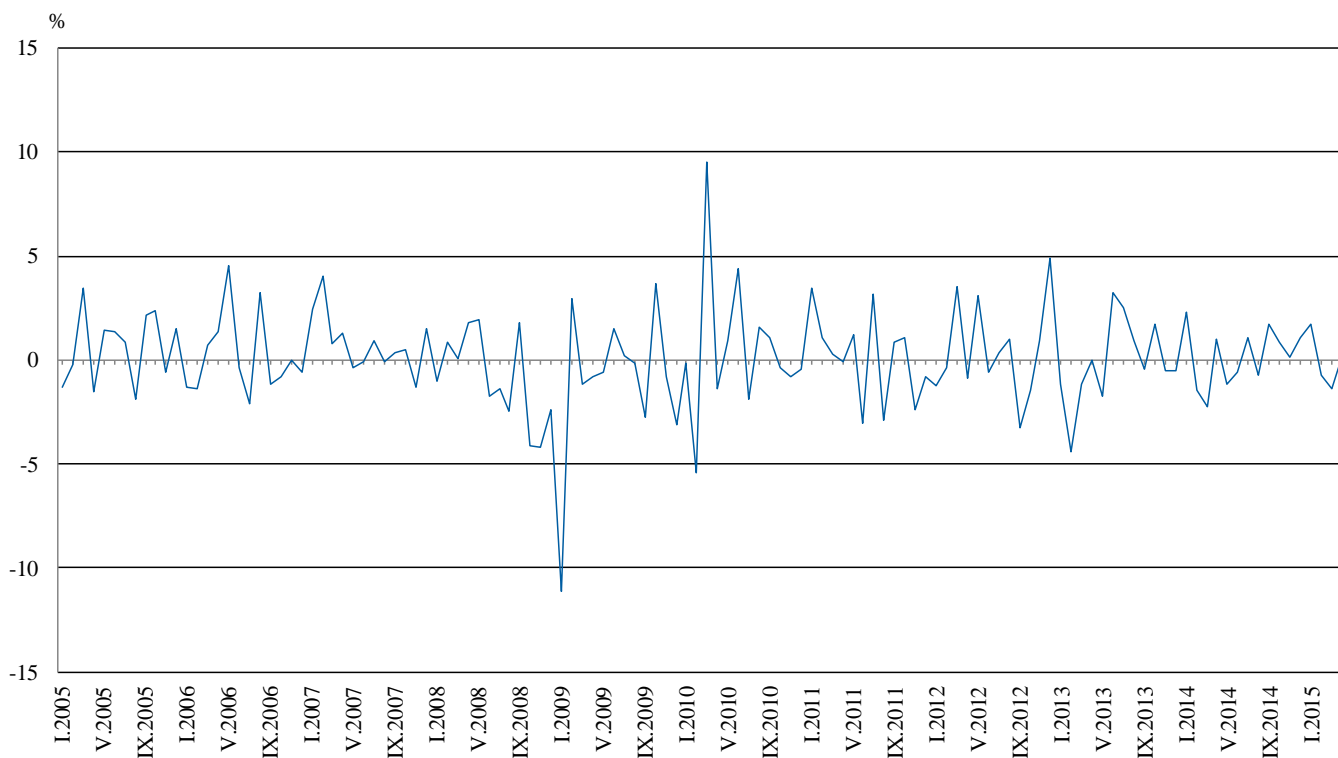


Месечни изменения

През април 2015 г. увеличение спрямо предходния месец е регистрирано в добивната промишленост - с 3.1%, и в производството и разпределението на електрическа и топлоенергия и газ - с 2.6%, докато в преработващата промишленост е отчетено намаление - с 1.0%.

По-значителен спад в преработващата промишленост се наблюдава при: производството на превозни средства, без автомобили - с 10.6%, ремонта и инсталирането на машини и оборудване - с 10.3%, производството на хартия, картон и изделия от хартия и картон - с 10.1%, производството на тютюневи изделия - с 6.1%, печатната дейност и възпроизвеждането на записани носители - с 5.3%. Ръст е регистриран при: производството на основни метали - с 10.8%, производството на мебели - с 9.1%, производството на кожи; производството на изделия от обработени кожи без косъм - с 8.1%, производството на химични продукти - с 5.7%.

Фиг. 2. Изменение на индекса на промишленото производство спрямо предходния месец (Сезонно изгладени)



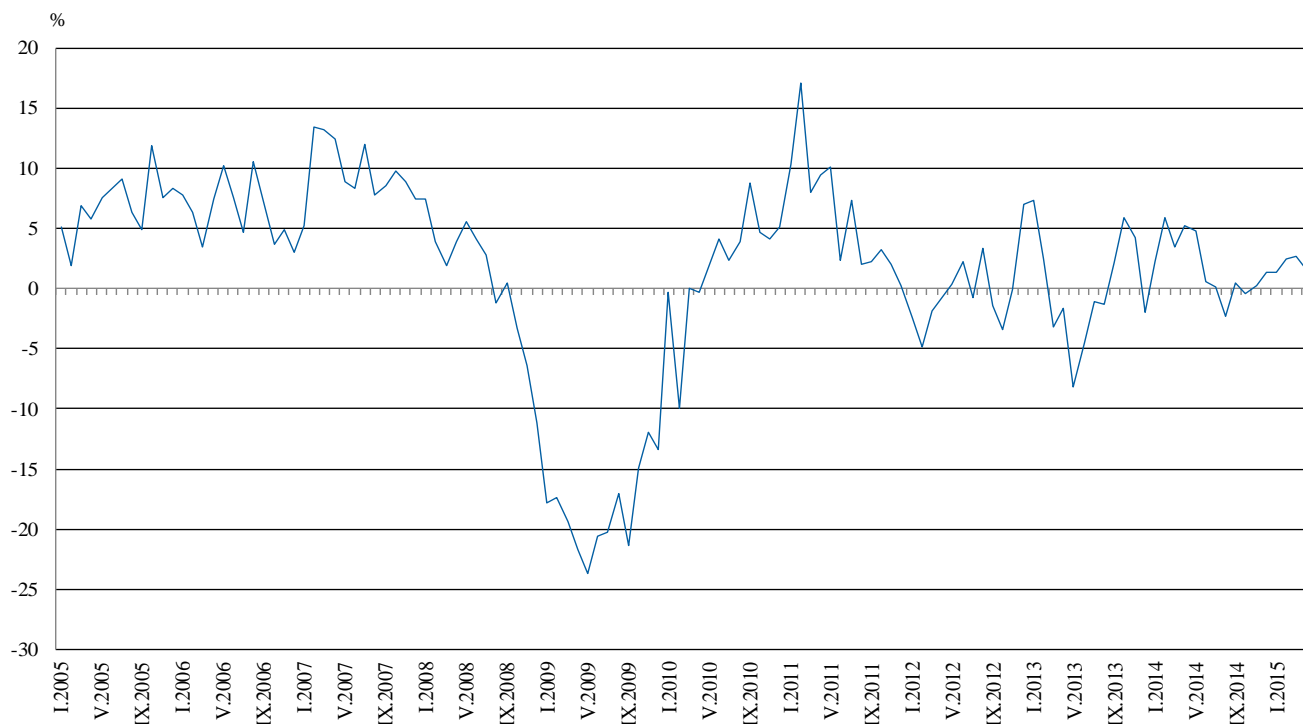


Годишни изменения

На годишна база ръст на промишленото производство, изчислен от календарно изгладените данни, е отчетен в производството и разпределението на електрическа и топлоенергия и газ - с 6.8%, и в преработващата промишленост - с 0.3%, докато в добивната промишленост е регистриран спад от 0.8%.

По-значително увеличение в преработващата промишленост спрямо предходната година се наблюдава при: производството на автомобили, ремаркета и полуремаркета - с 16.9%, производството на основни метали - с 13.4%, производството на компютърна и комуникационна техника, електронни и оптични продукти - с 12.8%, ремонта и инсталирането на машини и оборудване - с 11.6%. Намаление е отчетено при: производството на превозни средства, без автомобили - с 22.5%, производството на тютюневи изделия - с 11.9%, производството на облекло - с 9.6%, производството на текстил и изделия от текстил, без облекло - с 6.9%.

Фиг. 3. Изменение на индекса на промишленото производство спрямо съответния месец на предходната година (Календарно изгладени)



Окончателните данни за март 2015 г. са публикувани на сайта на НСИ (<http://www.nsi.bg/bg>).



Приложение

Таблица 1

Изменение на индексите на промишленото производство
спрямо предходния месец¹

(Проценти)

| Икономически дейности | Код по КИД - 2008 | 2014 | | 2015 | | | |
|--|----------------------|------------|------------|------------|-------------|-------------|-------------|
| | | XI | XII | I | II | III | IV |
| Промисленост - общо | V_TO_E36 | 0.2 | 1.0 | 1.7 | -0.7 | -1.4 | 0.2 |
| Добивна промисленост | B | 1.9 | 3.1 | 0.7 | 1.4 | -6.1 | 3.1 |
| в това число: | | | | | | | |
| Добив на въглища | B05 | -3.4 | 2.4 | 12.3 | -0.6 | -9.1 | 13.0 |
| Добив на метални руди | B07 | 4.1 | 0.8 | -17.9 | 5.4 | -2.7 | -3.9 |
| Добив на неметални материали и суровини | B08 | -0.1 | -1.5 | -5.3 | -2.2 | 2.5 | 0.6 |
| Преработваща промисленост | C | 0.0 | 1.0 | 0.8 | 0.1 | -1.1 | -1.0 |
| в това число: | | | | | | | |
| Производство на хранителни продукти | C10 | 2.6 | -1.2 | 2.6 | 2.7 | -9.7 | 4.9 |
| Производство на напитки | C11 | 3.1 | 4.9 | 5.2 | 1.1 | -4.9 | 3.9 |
| Производство на тютюневи изделия | C12 | -1.6 | 4.6 | -9.4 | 3.4 | -1.5 | -6.1 |
| Производство на текстил и изделия от текстил, без облекло | C13 | -3.9 | 6.0 | -2.8 | -9.5 | -1.5 | 2.4 |
| Производство на облекло | C14 | -3.1 | -0.8 | 2.1 | -4.1 | -3.3 | 2.4 |
| Обработка на кожи; производство на обувки и други изделия от обработени кожи без косъм | C15 | 12.3 | -6.3 | -5.5 | -5.6 | -0.7 | 8.1 |
| Производство на дървен материал и изделия от него, без мебели | C16 | -6.1 | 4.7 | 2.3 | 4.8 | 1.2 | -3.4 |
| Производство на хартия, картон и изделия от хартия и картон | C17 | -1.4 | -2.8 | 3.1 | -1.6 | 4.0 | -10.1 |
| Печатна дейност и възпроизвеждане на записани носители | C18 | 3.8 | -2.9 | 5.2 | 2.4 | -0.6 | -5.3 |
| Производство на химични продукти | C20 | -15.6 | -0.2 | 3.6 | -9.9 | -0.9 | 5.7 |
| Производство на лекарствени вещества и продукти | C21 | -1.2 | 9.9 | 0.9 | -11.5 | 12.9 | -1.7 |
| Производство на изделия от каучук и пластмаси | C22 | -3.7 | -1.2 | 10.9 | -1.1 | -4.4 | 2.4 |
| Производство на изделия от други неметални минерални суровини | C23 | 2.4 | 3.3 | -2.6 | 1.3 | 2.5 | -2.9 |
| Производство на основни метали | C24 | -8.8 | 12.1 | 2.7 | -4.0 | -4.5 | 10.8 |
| Производство на метални изделия, без машини и оборудване | C25 | 5.3 | -2.8 | 4.4 | 1.7 | -13.4 | 0.3 |
| Производство на компютърна и комуникационна техника, електронни и оптични продукти | C26 | -5.8 | -3.7 | 5.1 | 9.4 | -4.2 | 1.1 |
| Производство на електрически съоръжения | C27 | -1.0 | -1.7 | 8.6 | 0.6 | 3.3 | -3.5 |
| Производство на машини и оборудване с общо и специално предназначение | C28 | 9.4 | -12.2 | 12.2 | -3.2 | -5.7 | 0.6 |
| Производство на автомобили, ремаркета и полуремаркета | C29 | -1.8 | 2.7 | 1.4 | 2.7 | -2.5 | -1.7 |
| Производство на превозни средства, без автомобили | C30 | -0.4 | -1.0 | 45.8 | -21.3 | -0.9 | -10.6 |
| Производство на мебели | C31 | -0.4 | -5.8 | 7.8 | 2.9 | -8.2 | 9.1 |
| Производство, неklasифицирано другаде | C32 | 5.4 | -0.9 | 19.6 | -13.3 | 3.6 | 1.2 |
| Ремонт и инсталиране на машини и оборудване | C33 | 23.6 | -26.7 | 26.6 | -6.5 | 6.7 | -10.3 |
| Производство и разпределение на електрическа и топлинна енергия и газ | D | 0.0 | 0.2 | 5.0 | -4.3 | -0.1 | 2.6 |
| Производство и разпределение на електрическа и топлинна енергия и газ | D35 | 0.0 | 0.2 | 5.0 | -4.3 | -0.1 | 2.6 |

¹ Сезонно изгладени данни.



Таблица 2

 Изменение на индексите на промишленото производство спрямо
 съответния месец на предходната година¹

(Проценти)

| Икономически дейности | Код по КИД - 2008 | 2014 | | 2015 | | | |
|--|----------------------|-------------|-------------|--------------|-------------|-------------|-------------|
| | | XI | XII | I | II | III | IV |
| Промишленост - общо | V_TO_E36 | 0.3 | 1.4 | 1.3 | 2.5 | 2.6 | 1.5 |
| Добивна промишленост | B | -9.7 | -4.1 | -10.4 | 5.9 | 3.3 | -0.8 |
| в това число: | | | | | | | |
| Добив на въглища | B05 | -4.9 | -14.3 | 0.6 | 15.3 | 20.9 | 10.9 |
| Добив на метални руди | B07 | -14.4 | 0.1 | -18.2 | 0.4 | -5.0 | -5.8 |
| Добив на неметални материали и суровини | B08 | 15.6 | 31.5 | 2.6 | 4.8 | 2.7 | -4.0 |
| Преработваща промишленост | C | 2.6 | 5.5 | 5.2 | 3.4 | 4.1 | 0.3 |
| в това число: | | | | | | | |
| Производство на хранителни продукти | C10 | -3.2 | 2.0 | 4.5 | 9.8 | -4.7 | -1.0 |
| Производство на напитки | C11 | -10.7 | -5.5 | 9.6 | -1.0 | -6.7 | -1.2 |
| Производство на тютюневи изделия | C12 | 18.7 | 13.8 | -8.5 | -6.9 | 0.5 | -11.9 |
| Производство на текстил и изделия от текстил, без облекло | C13 | 10.1 | 18.9 | 5.0 | -7.3 | -13.1 | -6.9 |
| Производство на облекло | C14 | -11.4 | -7.9 | -5.8 | -7.8 | -14.6 | -9.6 |
| Обработка на кожи; производство на обувки и други изделия от обработени кожи без косъм | C15 | 24.0 | 19.0 | 3.1 | -2.2 | 0.4 | 9.3 |
| Производство на дървен материал и изделия от него, без мебели | C16 | -11.3 | 2.9 | -11.0 | -2.5 | 6.9 | 4.4 |
| Производство на хартия, картон и изделия от хартия и картон | C17 | -1.9 | -0.7 | -2.7 | -2.7 | 8.5 | -6.8 |
| Печатна дейност и възпроизвеждане на записани носители | C18 | 18.4 | 4.2 | 2.7 | 8.5 | 6.0 | 0.8 |
| Производство на химични продукти | C20 | 8.2 | 11.8 | 21.4 | 3.8 | 1.4 | -2.3 |
| Производство на лекарствени вещества и продукти | C21 | 2.1 | 18.5 | 10.6 | -5.5 | 20.8 | 7.4 |
| Производство на изделия от каучук и пластмаси | C22 | 6.9 | 4.1 | 12.2 | 5.8 | 1.0 | 3.2 |
| Производство на изделия от други неметални минерални суровини | C23 | 2.9 | 7.2 | 3.8 | -4.1 | 7.2 | -0.7 |
| Производство на основни метали | C24 | -15.9 | 7.9 | 0.3 | -1.0 | -9.5 | 13.4 |
| Производство на метални изделия, без машини и оборудване | C25 | 7.6 | 24.9 | 10.5 | 12.7 | 5.4 | -5.0 |
| Производство на компютърна и комуникационна техника, електронни и оптични продукти | C26 | 1.1 | 20.5 | -4.0 | 17.3 | 2.9 | 12.8 |
| Производство на електрически съоръжения | C27 | 7.4 | 9.7 | 11.7 | 9.4 | 17.9 | 9.7 |
| Производство на машини и оборудване с общо и специално предназначение | C28 | 14.4 | -8.5 | 5.7 | 7.5 | 2.3 | -5.6 |
| Производство на автомобили, ремаркета и полуремаркета | C29 | 32.1 | 50.6 | 14.0 | 22.4 | 17.4 | 16.9 |
| Производство на превозни средства, без автомобили | C30 | -4.0 | 6.1 | 76.2 | 11.1 | 12.1 | -22.5 |
| Производство на мебели | C31 | 1.0 | -1.5 | 1.2 | 6.7 | -2.3 | 7.9 |
| Производство, неklasифицирано другаде | C32 | -7.6 | 10.0 | 19.0 | -0.5 | -1.3 | -0.1 |
| Ремонт и инсталиране на машини и оборудване | C33 | 45.9 | -7.0 | 19.7 | 11.6 | 26.7 | 11.6 |
| Производство и разпределение на електрическа и топлинна енергия и газ | D | -1.7 | -4.5 | -3.4 | -1.2 | -0.5 | 6.8 |
| Производство и разпределение на електрическа и топлинна енергия и газ | D35 | -1.7 | -4.5 | -3.4 | -1.2 | -0.5 | 6.8 |

¹ Календарно изгладени данни.



Таблица 3

**Индекси на промишленото производство
(Сезонно изгладени, 2010 = 100)**

| Код по КИД - 2008 | 2014 | | | | | | | | | 2015 | | | |
|-------------------|--------------|--------------|--------------|--------------|--------------|--------------|--------------|--------------|--------------|--------------|--------------|--------------|--------------|
| | IV | V | VI | VII | VIII | IX | X | XI | XII | I | II | III | IV |
| В_TO_E36 | 107.0 | 105.8 | 105.2 | 106.3 | 105.6 | 107.4 | 108.3 | 108.4 | 109.6 | 111.4 | 110.6 | 109.1 | 109.3 |
| В | 100.3 | 98.9 | 96.3 | 94.9 | 97.4 | 93.3 | 95.7 | 97.5 | 100.5 | 101.2 | 102.6 | 96.4 | 99.4 |
| В05 | 112.1 | 111.8 | 89.0 | 92.3 | 98.2 | 100.6 | 105.2 | 101.6 | 104.0 | 116.8 | 116.1 | 105.6 | 119.4 |
| В07 | 88.6 | 88.6 | 101.4 | 96.3 | 94.7 | 86.7 | 98.1 | 102.1 | 103.0 | 84.6 | 89.2 | 86.8 | 83.4 |
| В08 | 113.7 | 103.2 | 104.2 | 111.4 | 112.6 | 112.3 | 115.9 | 115.9 | 114.2 | 108.1 | 105.7 | 108.4 | 109.1 |
| С | 109.7 | 108.1 | 107.8 | 110.0 | 109.2 | 111.3 | 111.3 | 111.3 | 112.5 | 113.4 | 113.5 | 112.2 | 111.1 |
| С10 | 92.5 | 87.4 | 88.2 | 89.9 | 89.8 | 88.9 | 90.6 | 92.9 | 91.8 | 94.2 | 96.8 | 87.4 | 91.6 |
| С11 | 103.2 | 94.8 | 93.8 | 95.2 | 97.9 | 92.1 | 88.6 | 91.3 | 95.9 | 100.8 | 102.0 | 97.0 | 100.7 |
| С12 | 114.3 | 101.6 | 88.9 | 106.8 | 103.5 | 109.0 | 116.9 | 115.0 | 120.3 | 109.0 | 112.6 | 111.0 | 104.2 |
| С13 | 108.4 | 108.1 | 103.2 | 110.0 | 110.7 | 110.6 | 112.5 | 108.2 | 114.7 | 111.6 | 100.9 | 99.4 | 101.9 |
| С14 | 98.4 | 102.2 | 97.5 | 97.0 | 99.4 | 96.4 | 97.8 | 94.8 | 94.0 | 96.0 | 92.0 | 89.0 | 91.1 |
| С15 | 75.6 | 73.7 | 75.3 | 76.5 | 81.3 | 77.6 | 81.2 | 91.2 | 85.4 | 80.8 | 76.3 | 75.8 | 81.9 |
| С16 | 97.6 | 100.1 | 98.2 | 102.3 | 98.7 | 90.4 | 98.8 | 92.7 | 97.1 | 99.4 | 104.1 | 105.4 | 101.8 |
| С17 | 118.5 | 116.2 | 117.8 | 119.9 | 116.9 | 119.5 | 122.0 | 120.3 | 117.0 | 120.6 | 118.6 | 123.4 | 111.0 |
| С18 | 106.6 | 106.8 | 103.7 | 105.1 | 96.7 | 103.9 | 105.8 | 109.8 | 106.6 | 112.2 | 114.8 | 114.1 | 108.0 |
| С20 | 108.9 | 106.3 | 105.1 | 97.8 | 106.2 | 111.3 | 129.3 | 109.1 | 108.9 | 112.8 | 101.7 | 100.8 | 106.5 |
| С21 | 142.5 | 132.6 | 129.9 | 136.6 | 121.4 | 132.2 | 140.2 | 138.5 | 152.2 | 153.6 | 135.9 | 153.3 | 150.8 |
| С22 | 128.3 | 125.1 | 127.9 | 129.9 | 125.3 | 126.3 | 129.6 | 124.8 | 123.3 | 136.8 | 135.3 | 129.3 | 132.4 |
| С23 | 117.6 | 116.4 | 107.8 | 115.8 | 115.9 | 111.7 | 112.6 | 115.4 | 119.2 | 116.1 | 117.6 | 120.5 | 117.0 |
| С24 | 100.4 | 103.0 | 106.3 | 106.1 | 105.8 | 102.1 | 102.5 | 93.5 | 104.8 | 107.6 | 103.3 | 98.6 | 109.2 |
| С25 | 115.9 | 103.4 | 111.8 | 119.4 | 113.0 | 130.4 | 118.4 | 124.7 | 121.2 | 126.6 | 128.8 | 111.5 | 111.8 |
| С26 | 127.2 | 133.3 | 128.2 | 144.5 | 127.4 | 131.6 | 141.8 | 133.6 | 128.6 | 135.1 | 147.8 | 141.5 | 143.1 |
| С27 | 127.1 | 125.8 | 123.0 | 124.8 | 121.0 | 126.0 | 131.9 | 130.6 | 128.3 | 139.3 | 140.1 | 144.7 | 139.6 |
| С28 | 148.1 | 135.7 | 135.4 | 137.8 | 138.8 | 147.7 | 142.6 | 156.0 | 137.0 | 153.6 | 148.8 | 140.3 | 141.2 |
| С29 | 129.4 | 128.8 | 132.0 | 134.4 | 129.7 | 141.7 | 151.8 | 149.0 | 153.0 | 155.1 | 159.3 | 155.4 | 152.7 |
| С30 | 104.9 | 74.4 | 74.4 | 97.5 | 64.5 | 73.6 | 82.6 | 82.3 | 81.5 | 118.8 | 93.5 | 92.6 | 82.8 |
| С31 | 122.0 | 123.0 | 121.3 | 125.7 | 132.2 | 124.0 | 125.1 | 124.7 | 117.5 | 126.6 | 130.3 | 119.6 | 130.5 |
| С32 | 160.3 | 134.0 | 146.1 | 162.1 | 153.3 | 150.0 | 141.0 | 148.6 | 147.3 | 176.1 | 152.6 | 158.0 | 160.0 |
| С33 | 77.8 | 79.1 | 84.5 | 88.0 | 89.9 | 93.4 | 85.4 | 105.6 | 77.4 | 98.0 | 91.7 | 97.8 | 87.7 |
| Д | 103.9 | 103.7 | 103.3 | 102.4 | 100.0 | 104.1 | 107.0 | 107.0 | 107.2 | 112.5 | 107.7 | 107.7 | 110.4 |
| Д35 | 103.9 | 103.7 | 103.3 | 102.4 | 100.0 | 104.1 | 107.0 | 107.0 | 107.2 | 112.5 | 107.7 | 107.7 | 110.4 |



Таблица 4

**Индекси на промишленото производство
(Календарно изгладени, 2010 = 100)**

| Код по КИД - 2008 | 2012 | 2013 | 2014 | | | | | | | | | 2015 | | | |
|-------------------------|--------------|--------------|--------------|--------------|--------------|--------------|--------------|--------------|--------------|--------------|--------------|--------------|--------------|--------------|--------------|
| | IV | IV | IV | V | VI | VII | VIII | IX | X | XI | XII | I | II | III | IV |
| В_TO_E36 | 101.8 | 100.1 | 105.4 | 101.0 | 105.3 | 109.9 | 102.4 | 107.6 | 113.3 | 115.6 | 113.5 | 106.2 | 104.2 | 109.6 | 106.9 |
| В | 93.0 | 82.9 | 92.9 | 92.6 | 91.1 | 93.9 | 96.1 | 95.4 | 111.8 | 107.7 | 110.7 | 98.1 | 94.6 | 89.6 | 92.1 |
| В05 | 81.6 | 57.8 | 94.9 | 95.9 | 66.0 | 81.4 | 94.1 | 105.6 | 134.2 | 115.6 | 124.8 | 132.4 | 114.8 | 94.3 | 105.3 |
| В07 | 97.9 | 91.2 | 88.6 | 88.6 | 101.4 | 96.3 | 94.7 | 86.7 | 98.1 | 102.1 | 103.0 | 84.6 | 89.2 | 86.8 | 83.4 |
| В08 | 100.8 | 111.9 | 113.3 | 108.8 | 113.6 | 125.4 | 125.7 | 125.2 | 136.5 | 131.2 | 116.1 | 68.3 | 73.4 | 97.0 | 108.8 |
| С | 106.1 | 107.6 | 111.9 | 108.2 | 113.2 | 117.9 | 107.0 | 114.3 | 118.0 | 117.5 | 108.5 | 99.1 | 102.1 | 111.3 | 112.3 |
| С10 | 91.0 | 87.6 | 89.1 | 85.6 | 90.6 | 91.3 | 92.6 | 96.1 | 99.7 | 99.5 | 96.0 | 78.8 | 83.5 | 85.8 | 88.2 |
| С11 | 96.5 | 96.9 | 103.3 | 106.0 | 115.3 | 117.1 | 123.3 | 100.2 | 77.0 | 81.8 | 101.5 | 63.4 | 69.9 | 91.4 | 102.1 |
| С12 | 105.7 | 141.2 | 116.8 | 112.1 | 103.5 | 128.2 | 104.7 | 121.5 | 112.3 | 108.0 | 119.0 | 79.1 | 89.0 | 115.7 | 102.9 |
| С13 | 98.1 | 111.0 | 120.9 | 121.5 | 114.2 | 114.4 | 89.6 | 106.1 | 112.2 | 110.2 | 100.4 | 97.4 | 95.8 | 111.4 | 112.5 |
| С14 | 87.7 | 98.5 | 93.3 | 95.9 | 101.7 | 108.2 | 103.0 | 91.3 | 93.7 | 95.0 | 93.1 | 98.7 | 91.2 | 85.1 | 84.3 |
| С15 | 66.4 | 71.5 | 63.9 | 63.0 | 78.9 | 91.2 | 82.2 | 83.7 | 84.7 | 93.4 | 79.5 | 81.5 | 73.3 | 74.0 | 69.9 |
| С16 | 96.7 | 103.8 | 95.2 | 100.4 | 107.3 | 114.3 | 101.7 | 97.5 | 111.3 | 101.7 | 89.1 | 79.3 | 86.6 | 102.4 | 99.4 |
| С17 | 113.4 | 125.9 | 122.9 | 120.0 | 123.8 | 127.9 | 117.6 | 120.7 | 118.9 | 116.4 | 110.4 | 113.3 | 110.7 | 129.3 | 114.5 |
| С18 | 86.1 | 111.9 | 104.8 | 105.6 | 104.5 | 104.7 | 93.5 | 106.9 | 113.6 | 120.3 | 121.1 | 96.0 | 103.2 | 111.7 | 105.6 |
| С20 | 94.3 | 101.8 | 113.2 | 107.1 | 109.2 | 97.8 | 99.7 | 111.3 | 127.4 | 112.9 | 107.5 | 105.0 | 94.9 | 110.6 | 110.6 |
| С21 | 122.9 | 135.6 | 147.2 | 131.1 | 137.9 | 128.1 | 108.2 | 132.5 | 151.9 | 143.1 | 157.1 | 137.0 | 134.5 | 160.1 | 158.2 |
| С22 | 101.2 | 112.9 | 127.9 | 126.4 | 139.1 | 143.8 | 127.2 | 135.0 | 144.0 | 130.5 | 105.8 | 115.2 | 117.9 | 127.6 | 132.0 |
| С23 | 114.5 | 119.7 | 124.6 | 126.7 | 115.6 | 125.5 | 123.3 | 120.5 | 126.1 | 125.2 | 101.0 | 81.8 | 96.7 | 117.5 | 123.7 |
| С24 | 123.6 | 104.6 | 108.0 | 107.5 | 103.2 | 126.0 | 100.4 | 94.3 | 115.5 | 97.9 | 79.5 | 112.6 | 102.8 | 89.8 | 122.5 |
| С25 | 97.1 | 99.0 | 115.0 | 100.6 | 118.9 | 124.7 | 110.7 | 134.4 | 124.0 | 134.8 | 136.7 | 94.3 | 114.8 | 111.2 | 109.2 |
| С26 | 130.5 | 129.9 | 124.4 | 133.8 | 133.7 | 146.4 | 111.4 | 134.1 | 144.2 | 141.8 | 147.5 | 119.4 | 136.0 | 147.0 | 140.3 |
| С27 | 127.9 | 122.7 | 128.9 | 119.3 | 132.3 | 130.7 | 105.6 | 127.0 | 144.7 | 144.5 | 120.1 | 130.5 | 132.7 | 149.9 | 141.4 |
| С28 | 125.1 | 137.5 | 151.7 | 134.4 | 145.2 | 144.5 | 125.1 | 150.1 | 146.5 | 166.2 | 129.5 | 135.4 | 143.0 | 148.6 | 143.1 |
| С29 | 84.8 | 104.4 | 133.4 | 129.5 | 140.8 | 134.9 | 108.6 | 143.7 | 163.5 | 164.9 | 135.1 | 150.4 | 153.4 | 163.8 | 156.0 |
| С30 | 109.2 | 78.6 | 113.3 | 87.7 | 85.3 | 105.2 | 49.7 | 63.3 | 78.1 | 74.6 | 85.4 | 95.1 | 86.0 | 101.4 | 87.8 |
| С31 | 99.0 | 117.2 | 116.1 | 120.6 | 126.6 | 129.3 | 136.4 | 128.2 | 138.3 | 135.8 | 120.0 | 106.7 | 115.5 | 115.4 | 125.2 |
| С32 | 122.1 | 138.8 | 157.2 | 134.7 | 165.8 | 164.9 | 156.6 | 159.4 | 164.1 | 156.3 | 125.8 | 147.1 | 130.9 | 160.1 | 157.0 |
| С33 | 79.8 | 74.2 | 70.3 | 72.0 | 85.1 | 86.4 | 90.0 | 98.1 | 90.9 | 122.9 | 105.2 | 69.5 | 78.4 | 97.0 | 78.4 |
| Д | 91.5 | 86.9 | 93.8 | 84.3 | 88.4 | 94.0 | 90.4 | 92.5 | 101.9 | 116.3 | 134.1 | 134.5 | 118.2 | 117.0 | 100.2 |
| Д35 | 91.5 | 86.9 | 93.8 | 84.3 | 88.4 | 94.0 | 90.4 | 92.5 | 101.9 | 116.3 | 134.1 | 134.5 | 118.2 | 117.0 | 100.2 |