

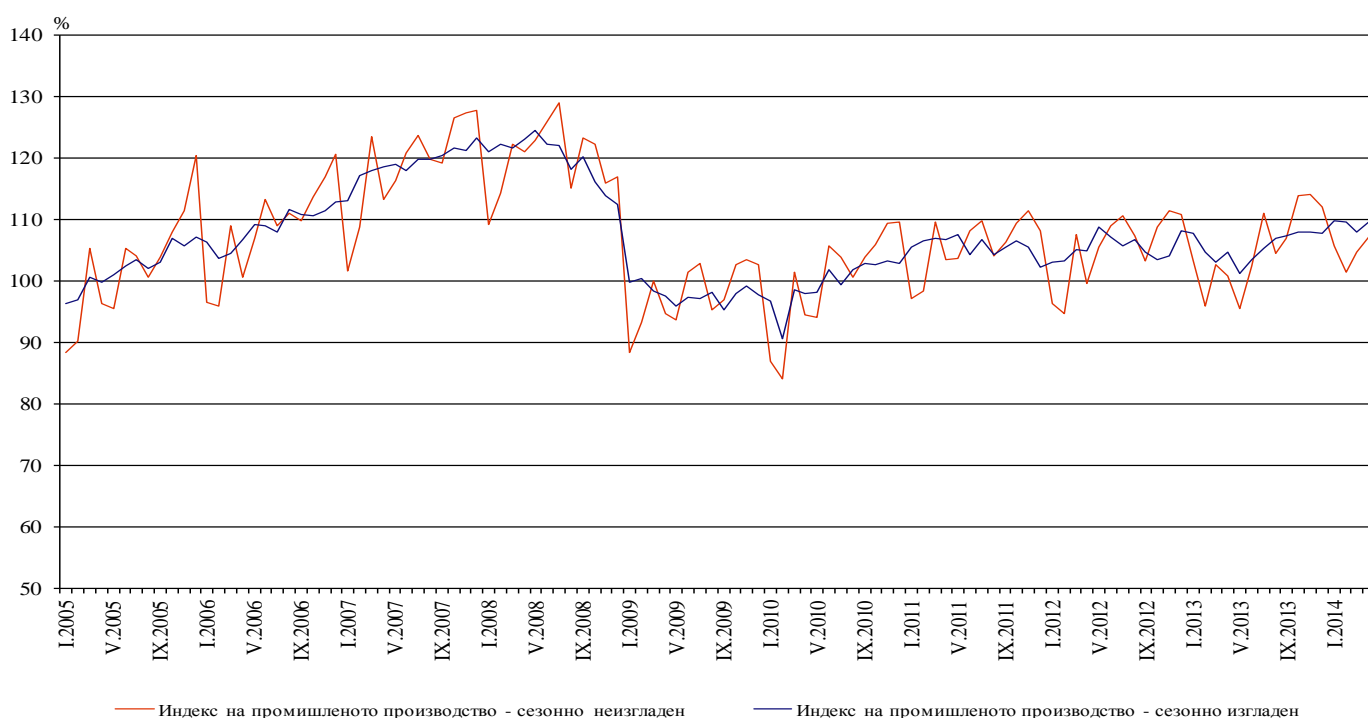


ИНДЕКСИ НА ПРОМИШЛЕНОТО ПРОИЗВОДСТВО ПРЕЗ АПРИЛ 2014 ГОДИНА¹

По предварителни данни през април 2014 г. индексът на промишленото производство², изчислен от сезонно изгладените данни³, нараства с 1.4% в сравнение с март 2014 година.

През април 2014 г. календарно изгладеният индекс⁴ на промишленото производство регистрира ръст от 5.0% спрямо съответния месец на 2013 година.

Фиг. 1. Индекси на промишленото производство (2010 = 100)



¹ Данните за април 2014 г. са предварителни.

² Месечните индекси на производството измерват измененията в произведената продукция на промишлените предприятия. Тази информация е подходяща за проследяване на текущото икономическо развитие и за краткосрочни прогнози. Индексите не измерват действителното равнище на производството, а оценяват средното изменение на производството между два времеви периода. За оценката на индексите се извършва представително наблюдение на предприятията от промишлеността, като извадката обхваща предприятия, чийто годишен оборот надхвърля 97% от оборота на цялата промишленост.

Индексите на промишленото производство се изчисляват при постоянна база чрез претегляне със структурата на добавената стойност по факторни разходи.

³ Сезонното изглаждане е статистически метод за отстраняване на сезонния компонент на времевия ред.

⁴ Календарното изглаждане представлява отстраняване на вариациите в месечните данни, дължащи се на различния брой календарни и работни дни в месеците, на националните празници, както и на наличието на екстремни стойности (например наличието на повечето неработни дни през май може да допринесе за спад на производството в някои дейности).

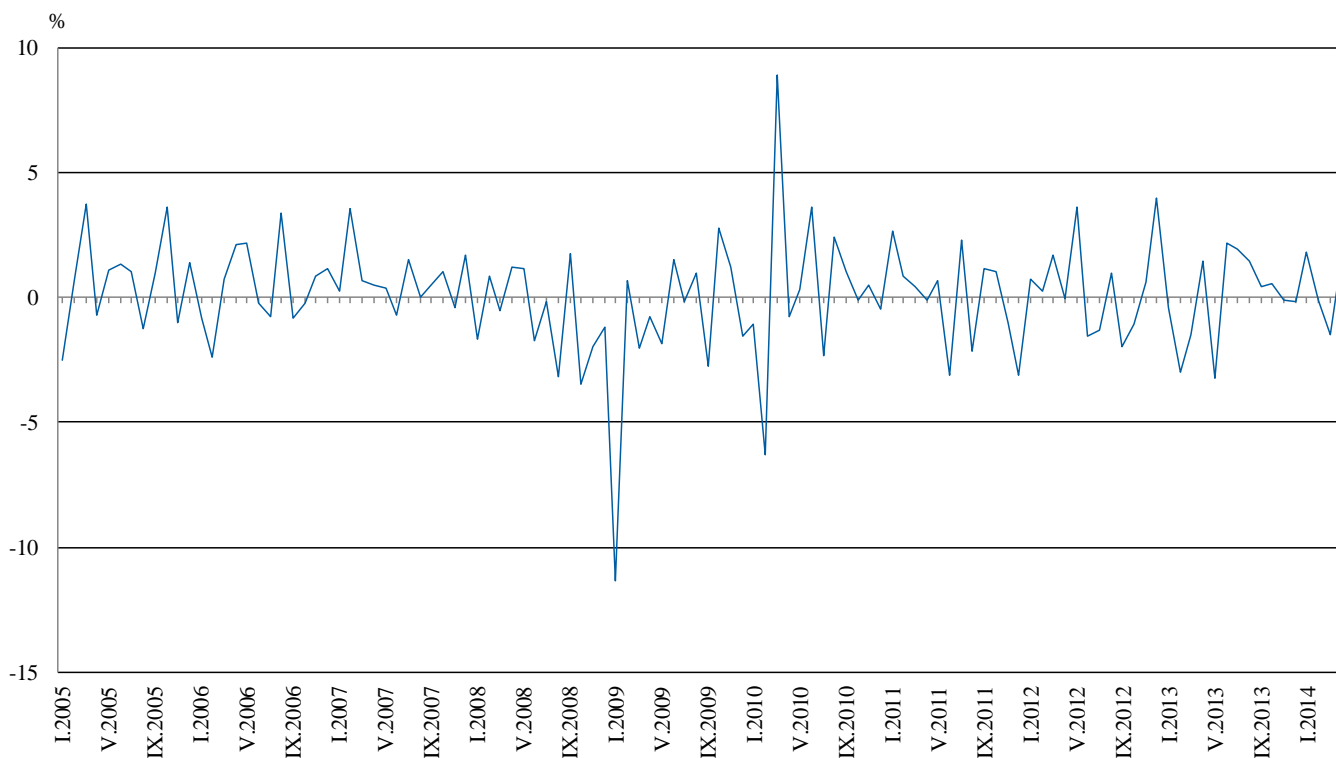


Месечни изменения

През април 2014 г. увеличение спрямо предходния месец е регистрирано в добивната промишленост - със 7.4%, в производството и разпределението на електрическа и топлоенергия и газ - с 1.5%, и в преработващата промишленост - с 1.0%.

По-значителен ръст в преработващата промишленост се наблюдава при: производството на машини и оборудване с общо и специално предназначение - с 11.6%, производството на лекарствени вещества и продукти - с 10.3%, производството на метални изделия, без машини и оборудване - с 8.0%, производството на превозни средства, без автомобили - с 6.7%. Спад е регистриран при: производството на компютърна и комуникационна техника, електронни и оптични продукти - с 8.6%, производството на текстил и изделия от текстил, без облекло - с 4.7%, производството на облекло - с 3.8%, печатната дейност и възпроизвеждането на записани носители и производството на основни метали - по 3.7%.

Фиг. 2. Изменение на индекса на промишленото производство спрямо предходния месец (Сезонно изгладени)



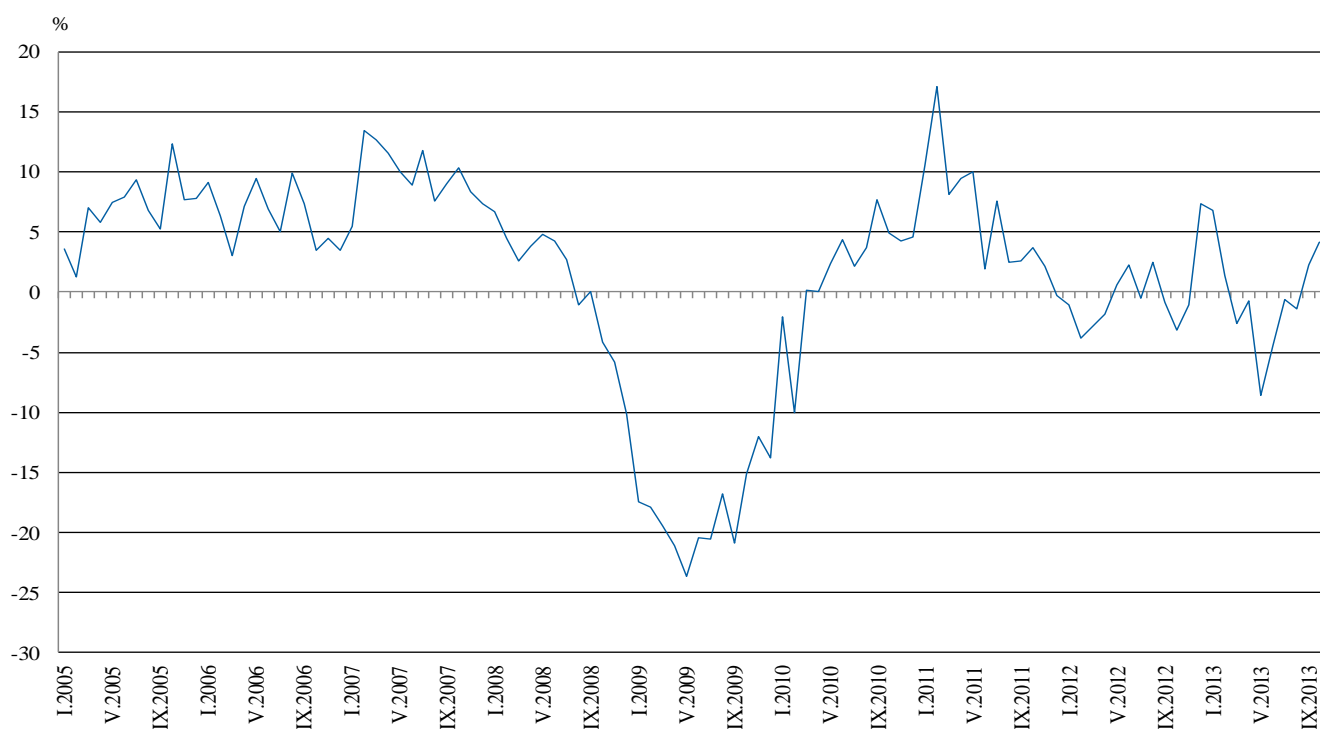


Годишни изменения

На годишна база ръст на промишленото производство, изчислен от календарно изгладените данни, е отчетен в производството и разпределението на електрическа и топлоенергия и газ - с 13.6%, в добивната промишленост - с 11.1%, и в преработващата промишленост - с 3.8%.

По-значително увеличение в преработващата промишленост спрямо предходната година се наблюдава при: производството на автомобили, ремаркета и полуремаркета - с 30.8%, производството на изделия от каучук и пластмаси - с 20.1%, производството на машини и оборудване с общо и специално предназначение - с 16.3%, производството на метални изделия, без машини и оборудване - с 11.5%, производството на лекарствени вещества и продукти - с 10.2%. Намаление е отчетено при: производството на тютюневи изделия - с 14.7%, обработката на кожи; производството на изделия от обработени кожи без косъм - с 8.5%, печатната дейност и възпроизвеждането на записани носители - с 6.8%, производството на облекло - с 5.6%.

Фиг. 3. Изменение на индекса на промишленото производство спрямо съответния месец на предходната година (Календарно изгладени)



Окончателните данни за март 2014 г. са публикувани на интернет страницата на НСИ (<http://www.nsi.bg/bg>).


Приложение
Таблица 1
**Изменение на индексите на промишленото производство
спрямо предходния месец¹**

(Проценти)

Икономически дейности	Код по КИД - 2008	2013		2014			
		XI	XII	I	II	III	IV
Промисленост - общо	В_TO_E36	-0.1	-0.2	1.8	-0.1	-1.5	1.4
Добивна промисленост	В	0.0	12.2	-3.9	-17.3	-3.7	7.4
в това число:							
Добив на въглища	B05	-6.3	12.4	-1.1	-16.1	-15.2	31.0
Добив на метални руди	B07	11.4	7.6	-4.8	-17.5	-2.5	-11.4
Добив на неметални материали и суровини	B08	-3.1	-13.7	21.2	-5.6	1.6	2.5
Преработваща промисленост	С	0.3	-1.2	2.2	2.0	-2.4	1.0
в това число:							
Производство на хранителни продукти	C10	3.4	-6.3	0.4	-1.8	4.1	-0.6
Производство на напитки	C11	2.0	3.6	-5.6	11.0	-1.7	-3.4
Производство на тютюневи изделия	C12	-2.7	9.8	2.1	6.4	-5.5	5.1
Производство на текстил и изделия от текстил, без облекло	C13	-4.9	2.3	11.6	-1.5	4.4	-4.7
Производство на облекло	C14	7.7	-3.0	0.1	-1.2	3.0	-3.8
Обработка на кожи; производство на обувки и други изделия от обработени кожи без косъм	C15	-6.9	2.7	3.2	-0.6	-3.4	2.9
Производство на дървен материал и изделия от него, без мебели	C16	7.4	-7.8	14.9	-0.5	-7.7	0.0
Производство на хартия, картон и изделия от хартия и картон	C17	1.6	-4.1	5.8	-3.6	-3.9	1.7
Печатна дейност и възпроизвеждане на записани носители	C18	-2.6	11.3	7.4	-3.0	2.0	-3.7
Производство на химични продукти	C20	3.1	-0.5	-4.4	2.6	0.1	3.8
Производство на лекарствени вещества и продукти	C21	1.8	-0.2	9.0	-4.8	-5.1	10.3
Производство на изделия от каучук и пластмаси	C22	0.5	0.0	11.5	1.1	-2.5	5.0
Производство на изделия от други неметални минерални суровини	C23	0.9	0.8	-0.9	7.3	-5.5	1.3
Производство на основни метали	C24	-2.0	-5.9	12.4	-4.8	-2.8	-3.7
Производство на метални изделия, без машини и оборудване	C25	-11.4	-11.7	13.6	4.7	-11.1	8.0
Производство на компютърна и комуникационна техника, електронни и оптични продукти	C26	-10.1	-16.9	33.2	-9.4	9.0	-8.6
Производство на електрически съоръжения	C27	1.9	-5.5	12.1	2.3	-1.3	1.2
Производство на машини и оборудване с общо и специално предназначение	C28	2.7	4.6	0.6	-6.8	-1.9	11.6
Производство на автомобили, ремаркета и полуремаркета	C29	5.1	-6.3	28.7	-4.2	2.9	-4.0
Производство на превозни средства, без автомобили	C30	0.0	-19.3	15.6	2.5	7.0	6.7
Производство на мебели	C31	1.1	-4.5	6.6	-3.0	-2.8	2.8
Производство, неклассифицирано другаде	C32	-0.1	-16.2	4.1	12.5	8.1	-5.8
Ремонт и инсталиране на машини и оборудване	C33	-10.3	3.0	4.6	-0.3	-2.3	-3.0
Производство и разпределение на електрическа и топлинна енергия и газ	D	-0.6	3.0	5.0	-7.9	-0.9	1.5
Производство и разпределение на електрическа и топлинна енергия и газ	D35	-0.6	3.0	5.0	-7.9	-0.9	1.5

¹ Сезонно изгладени данни.


**Изменение на индексите на промишленото производство спрямо
 съответния месец на предходната година¹**

(Проценти)

Икономически дейности	Код по КИД - 2008	2013		2014			
		XI	XII	I	II	III	IV
Промисленост - общо	V_TO_E36	4.4	0.0	2.5	5.9	3.6	5.0
Добивна промисленост	B	33.3	12.8	17.6	-0.7	5.4	11.1
в това число:							
Добив на въглища	B05	25.6	12.3	22.5	13.6	43.4	66.9
Добив на метални руди	B07	53.1	15.2	16.8	-6.9	-3.8	-7.0
Добив на неметални материали и суровини	B08	-18.3	-19.5	7.6	-4.4	-3.9	-8.0
Преработваща промисленост	C	4.3	0.5	1.1	6.3	4.2	3.8
в това число:							
Производство на хранителни продукти	C10	4.7	-2.2	-3.1	1.6	6.1	1.2
Производство на напитки	C11	2.6	15.8	-13.2	10.7	12.0	1.7
Производство на тютюневи изделия	C12	3.0	-8.3	-11.2	-0.8	-19.2	-14.7
Производство на текстил и изделия от текстил, без облекло	C13	-0.2	-6.4	3.3	12.4	16.4	5.5
Производство на облекло	C14	11.9	3.7	1.6	-0.5	9.6	-5.6
Обработка на кожи; производство на обувки и други изделия от обработени кожи без косъм	C15	-5.9	5.3	-2.1	4.6	2.2	-8.5
Производство на дървен материал и изделия от него, без мебели	C16	3.0	-0.8	9.9	13.0	1.2	-3.2
Производство на хартия, картон и изделия от хартия и картон	C17	13.8	5.6	14.6	4.9	-4.2	-3.5
Печатна дейност и възпроизвеждане на записани носители	C18	-9.1	8.9	17.3	11.0	12.6	-6.8
Производство на химични продукти	C20	3.2	4.7	-8.8	0.4	3.7	1.8
Производство на лекарствени вещества и продукти	C21	10.6	6.8	9.9	6.1	-1.7	10.2
Производство на изделия от каучук и пластмаси	C22	2.1	16.4	8.8	14.2	20.3	20.1
Производство на изделия от други неметални минерални суровини	C23	-6.3	5.7	-6.5	13.4	4.1	-1.7
Производство на основни метали	C24	5.7	7.3	-17.4	16.1	9.5	-0.1
Производство на метални изделия, без машини и оборудване	C25	9.7	-9.0	-1.1	20.5	3.0	11.5
Производство на компютърна и комуникационна техника, електронни и оптични продукти	C26	-1.2	-9.1	15.0	-13.5	25.6	0.2
Производство на електрически съоръжения	C27	-3.7	-20.4	1.9	7.7	7.8	9.2
Производство на машини и оборудване с общо и специално предназначение	C28	16.2	19.3	17.0	6.7	-1.9	16.3
Производство на автомобили, ремаркета и полуремаркета	C29	22.1	22.0	48.3	29.6	41.0	30.8
Производство на превозни средства, без автомобили	C30	17.5	-29.1	-31.3	-6.6	26.4	7.2
Производство на мебели	C31	8.5	0.6	1.9	-1.5	1.0	0.7
Производство, неклаифицирано другаде	C32	31.6	3.4	-4.8	5.5	10.8	7.8
Ремонт и инсталиране на машини и оборудване	C33	-26.4	-18.1	-2.5	-2.6	0.7	-6.6
Производство и разпределение на електрическа и топлинна енергия и газ	D	-4.2	-6.3	0.5	8.3	1.9	13.6
Производство и разпределение на електрическа и топлинна енергия и газ	D35	-4.2	-6.3	0.5	8.3	1.9	13.6

¹ Календарно изгладени данни.



Таблица 3

Индекси на промишленото производство
(Сезонно изгладени, 2010 = 100)

Код по КИД - 2008	2013									2014			
	IV	V	VI	VII	VIII	IX	X	XI	XII	I	II	III	IV
В_ТО_Е36	104.7	101.3	103.4	105.4	107.0	107.5	108.1	108.0	107.8	109.8	109.7	108.1	109.6
В	88.5	89.2	94.2	96.2	103.6	98.8	107.3	107.4	120.4	115.8	95.7	92.2	99.1
В05	79.8	61.3	91.9	81.2	108.6	97.3	118.4	111.0	124.7	123.4	103.5	87.8	115.1
В07	88.3	96.2	91.0	104.5	99.0	101.4	101.5	113.1	121.7	115.8	95.6	93.2	82.5
В08	113.1	111.4	110.5	108.8	118.6	108.8	105.8	102.5	88.5	107.3	101.2	102.9	105.4
С	106.4	103.1	103.5	106.0	105.0	106.0	108.0	108.3	107.0	109.3	111.5	108.8	109.9
С10	90.5	88.0	94.7	93.8	85.6	90.1	92.5	95.7	89.7	90.0	88.4	92.1	91.5
С11	100.8	106.0	105.8	98.1	99.8	105.3	97.8	99.8	103.4	97.6	108.4	106.5	103.0
С12	139.9	121.3	111.1	113.5	109.6	114.6	104.5	101.7	111.7	114.1	121.4	114.7	120.6
С13	100.7	99.0	98.4	96.6	101.5	105.3	100.4	95.5	97.6	109.0	107.3	112.1	106.8
С14	103.9	96.9	97.1	98.1	100.1	99.5	96.6	104.1	100.9	100.9	99.8	102.8	98.8
С15	84.3	76.5	71.4	76.1	75.1	80.6	78.8	73.4	75.3	77.8	77.3	74.7	76.8
С16	103.7	97.0	97.8	97.4	93.1	98.5	96.7	103.9	95.9	110.1	109.5	101.1	101.0
С17	119.7	114.6	115.3	121.5	119.6	120.3	121.1	123.0	117.9	124.7	120.2	115.5	117.5
С18	115.5	111.4	99.2	104.9	95.1	101.0	96.9	94.3	105.0	112.8	109.5	111.7	107.6
С20	99.6	102.2	95.6	99.2	92.4	86.4	96.9	99.9	99.4	95.0	97.5	97.7	101.3
С21	136.3	136.1	123.4	133.5	133.9	138.8	133.2	135.7	135.4	147.5	140.4	133.3	147.0
С22	111.0	110.9	107.6	111.3	110.2	115.4	114.0	114.5	114.6	127.8	129.2	126.0	132.2
С23	116.9	110.5	106.0	107.9	116.6	113.7	110.6	111.6	112.5	111.5	119.6	113.1	114.5
С24	94.0	96.1	89.7	100.8	101.9	99.8	106.7	104.5	98.4	110.5	105.3	102.3	98.5
С25	101.5	99.5	107.5	110.6	107.0	109.2	126.4	111.9	98.8	112.2	117.6	104.6	113.0
С26	127.1	125.6	108.6	127.0	120.2	118.4	142.2	127.7	106.1	141.3	128.0	139.5	127.5
С27	121.5	115.0	122.3	118.5	125.4	119.3	118.8	121.1	114.4	128.2	131.1	129.5	131.1
С28	133.6	129.1	125.3	131.4	130.3	136.8	138.6	142.4	148.9	149.8	139.6	137.0	152.9
С29	99.2	94.3	106.0	111.2	96.8	108.5	108.1	113.6	106.5	137.1	131.3	135.1	129.7
С30	93.8	62.1	71.4	72.7	70.7	69.2	85.9	85.9	69.3	80.1	82.1	87.9	93.8
С31	121.6	111.9	116.3	115.3	119.8	120.4	122.8	124.1	118.5	126.3	122.6	119.1	122.5
С32	145.4	138.3	151.8	152.5	147.3	143.3	156.8	156.7	131.2	136.6	153.6	166.1	156.5
С33	81.5	76.1	70.6	73.5	72.5	78.4	84.3	75.6	77.9	81.5	81.2	79.4	76.9
Д	98.2	97.2	107.1	114.2	114.5	115.4	110.4	109.8	113.1	118.7	109.2	108.3	109.9
Д35	98.2	97.2	107.1	114.2	114.5	115.4	110.4	109.8	113.1	118.7	109.2	108.3	109.9



Таблица 4

**Индекси на промишленото производство
(Календарно изгладени, 2010 = 100)**

Код по КИД - 2008	2011	2012	2013									2014			
	IV	IV	IV	V	VI	VII	VIII	IX	X	XI	XII	I	II	III	IV
В_ТО_Е36	103.1	101.1	100.4	96.4	104.8	110.2	104.4	107.5	112.5	114.8	113.9	105.1	101.6	106.9	105.4
В	102.8	90.9	82.5	84.1	90.1	95.7	101.7	101.8	121.8	117.1	131.6	109.9	88.4	87.6	91.7
В05	121.6	77.5	55.5	40.1	72.6	72.4	106.9	101.9	145.9	125.6	145.0	135.2	98.7	77.5	92.7
В07	85.7	95.2	92.9	101.1	96.7	103.8	96.2	99.0	108.2	113.3	129.6	102.3	85.4	93.2	86.4
В08	92.6	97.8	113.5	122.4	119.1	120.0	129.7	119.1	122.3	114.5	89.0	67.6	71.8	93.3	104.4
С	102.0	106.5	106.9	105.0	111.3	113.7	104.0	109.0	114.5	114.1	103.1	94.2	98.6	107.6	111.0
С10	92.7	91.1	86.8	86.2	97.3	95.1	88.4	97.7	102.0	102.5	94.1	75.8	75.7	90.4	87.8
С11	95.0	96.5	98.0	120.9	132.5	122.0	123.9	118.3	88.9	90.5	107.9	60.7	70.7	98.7	99.7
С12	93.5	105.2	139.0	137.2	138.8	136.7	114.8	126.7	94.5	90.2	103.3	81.6	92.8	114.4	118.6
С13	120.6	97.9	111.6	111.2	111.3	101.2	81.6	101.4	100.3	98.8	85.1	92.7	103.1	127.0	117.7
С14	89.1	89.1	98.7	88.7	103.6	112.7	99.9	95.7	92.3	104.8	101.5	102.9	98.3	100.5	93.1
С15	86.2	69.9	71.8	66.6	75.5	92.1	74.7	88.1	83.0	72.7	69.0	77.5	75.3	74.3	65.7
С16	100.3	98.5	102.3	97.5	107.3	109.0	96.2	107.1	108.6	113.3	87.7	88.8	90.7	96.5	99.0
С17	119.9	113.2	126.2	120.5	121.8	129.7	118.4	118.5	116.7	117.5	111.0	117.0	113.6	119.6	121.7
С18	85.7	87.2	111.9	108.2	103.9	105.3	98.0	106.5	105.1	100.6	116.9	93.5	96.7	106.3	104.3
С20	117.1	95.1	103.2	102.8	99.2	100.0	86.8	86.3	94.5	103.3	98.4	88.4	91.6	107.7	105.1
С21	106.7	119.7	135.4	136.5	134.9	124.6	128.9	142.2	142.8	139.4	131.5	123.5	142.5	133.3	149.3
С22	96.5	101.0	108.8	110.7	116.2	122.5	113.3	123.3	127.3	122.2	102.0	103.8	109.4	125.6	130.7
С23	108.1	111.6	122.9	119.5	116.5	116.8	123.8	124.6	125.2	121.1	94.7	78.6	96.0	109.3	120.8
С24	110.5	123.3	105.4	100.9	86.5	116.8	94.6	92.0	118.2	116.8	72.6	114.1	102.6	98.3	105.3
С25	106.6	99.1	101.0	98.2	114.3	115.3	105.6	110.8	132.8	119.8	112.4	83.4	103.7	105.6	112.6
С26	104.7	136.4	126.1	125.4	113.7	126.5	105.8	121.4	142.8	135.4	123.1	124.8	115.0	143.7	126.3
С27	97.8	128.1	120.1	109.7	134.0	126.3	113.0	122.4	129.7	133.8	110.0	116.3	121.6	128.5	131.2
С28	102.8	124.7	133.5	130.1	137.2	139.8	118.5	136.2	142.2	147.0	143.1	129.4	132.5	146.2	155.2
С29	90.8	89.7	102.4	96.2	114.3	113.5	82.9	111.9	117.2	123.3	91.6	129.7	124.5	141.8	133.9
С30	90.1	94.7	88.2	77.7	86.7	71.6	63.9	65.2	82.0	79.4	74.8	53.6	72.6	93.3	94.6
С31	104.8	98.4	116.4	109.9	122.2	118.6	120.8	124.0	135.2	135.1	124.2	106.5	106.5	117.5	117.2
С32	91.2	122.3	141.0	141.4	172.9	153.3	149.9	153.5	185.1	165.5	114.9	109.8	132.2	166.7	152.0
С33	86.1	79.5	74.7	70.7	71.3	71.2	71.6	80.8	89.9	83.8	110.3	56.6	69.7	78.3	69.8
Д	107.2	89.9	87.8	78.0	92.8	107.1	106.3	104.0	105.1	118.9	139.7	139.5	119.4	117.4	99.8
Д35	107.2	89.9	87.8	78.0	92.8	107.1	106.3	104.0	105.1	118.9	139.7	139.5	119.4	117.4	99.8