

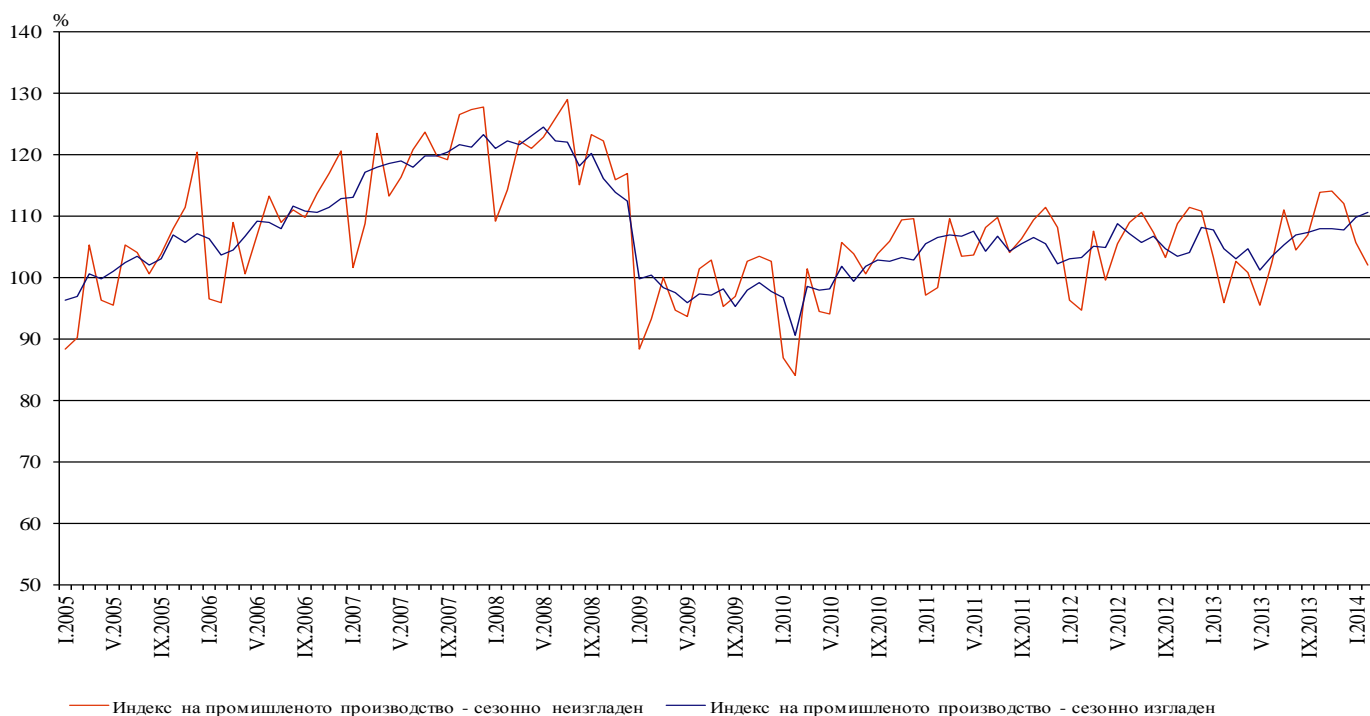


## ИНДЕКСИ НА ПРОМИШЛЕНОТО ПРОИЗВОДСТВО ПРЕЗ ФЕВРУАРИ 2014 ГОДИНА<sup>1</sup>

По предварителни данни през февруари 2014 г. индексът на промишленото производство<sup>2</sup>, изчислен от сезонно изгладените данни<sup>3</sup>, нараства с 0.7% в сравнение с януари 2014 година.

През февруари 2014 г. календарно изгладеният индекс<sup>4</sup> на промишленото производство регистрира ръст от 6.5% спрямо съответния месец на 2013 година (който се дължи на ниския ръст на производството през февруари 2013 г.).

**Фиг. 1. Индекс на промишленото производство (2010 = 100)**



<sup>1</sup> Данните за февруари 2014 г. са предварителни.

<sup>2</sup> Месечните индекси на производството измерват измененията в произведената продукция на промишлените предприятия. Тази информация е подходяща за проследяване на текущото икономическо развитие и за краткосрочни прогнози. Индексите не измерват действителното равнище на производството, а оценяват средното изменение на производството между два времеви периода. За оценката на индексите се извършва представително наблюдение на предприятията от промишлеността, като извадката обхваща предприятия, чийто годишен оборот надхвърля 97% от оборота на цялата промишленост.

Индексите на промишленото производство се изчисляват при постоянна база чрез претегляне със структурата на добавената стойност по факторни разходи.

<sup>3</sup> Сезонното изглаждане е статистически метод за отстраняване на сезонния компонент на времевия ред.

<sup>4</sup> Календарното изглаждане представлява отстраняване на вариациите в месечните данни, дължащи се на различния брой календарни и работни дни в месеците, на националните празници, както и на наличието на екстремни стойности (например наличието на повечето неработни дни през май може да допринесе за спад на производството в някои дейности).

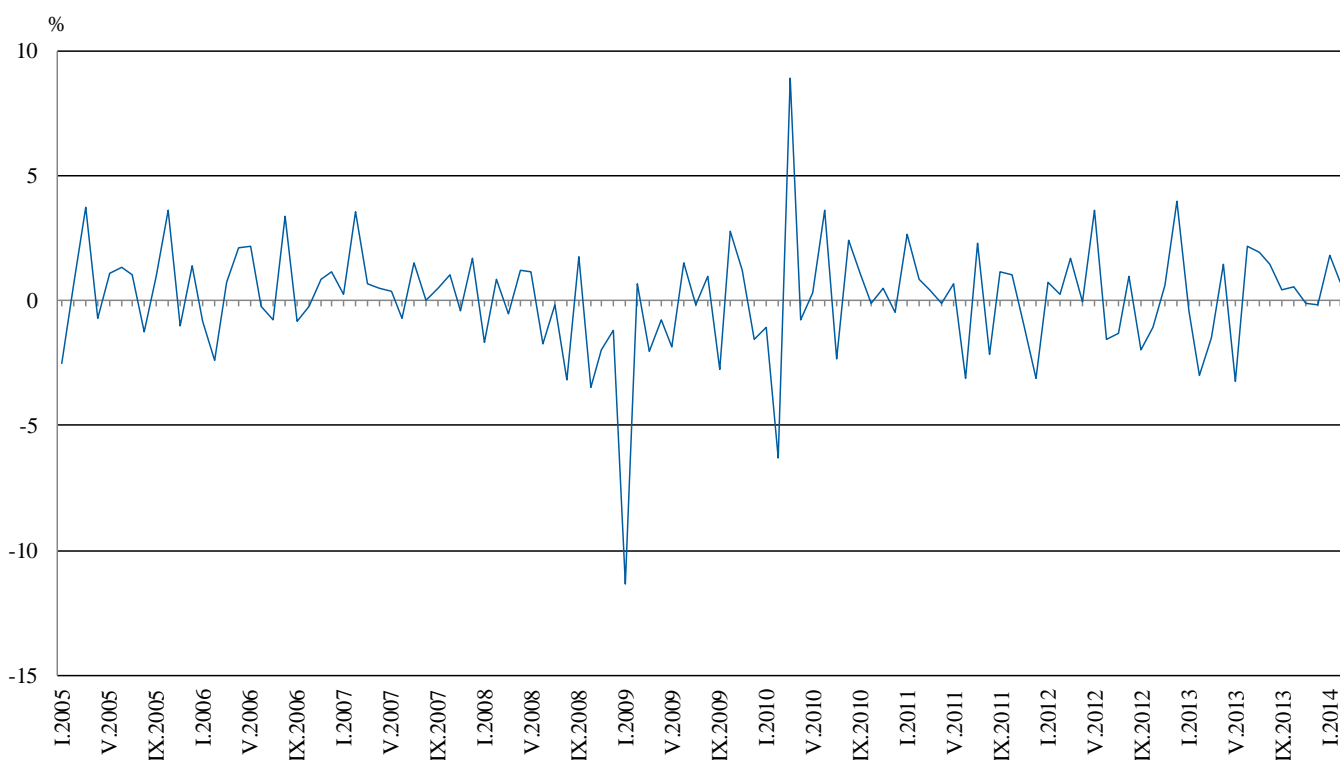


### Месечни изменения

През февруари 2014 г. увеличение спрямо предходния месец е регистрирано в преработващата промишленост - с 3.0%, а намаление е отчетено в добивната промишленост - с 16.7%, и в производството и разпределението на електрическа и топлинна енергия и газ - с 8.1%.

По-значителен ръст в преработващата промишленост се наблюдава при: производството на напитки - с 10.2%, производството на химични продукти - с 9.1%, производството на изделия от други неметални минерални суровини - със 7.9%, производството на тютюневи изделия - с 6.4%, производството на автомобили, ремаркета и полуремаркета - с 5.1%. Спад е регистриран при: производството на компютърна и комуникационна техника, електронни и оптични продукти - с 9.7%, производството на машини и оборудване с общо и специално предназначение - с 4.5%, производството на лекарствени вещества и продукти - с 4.1%.

**Фиг. 2. Изменение на индекса на промишленото производство спрямо предходния месец (Сезонно изгладени)**



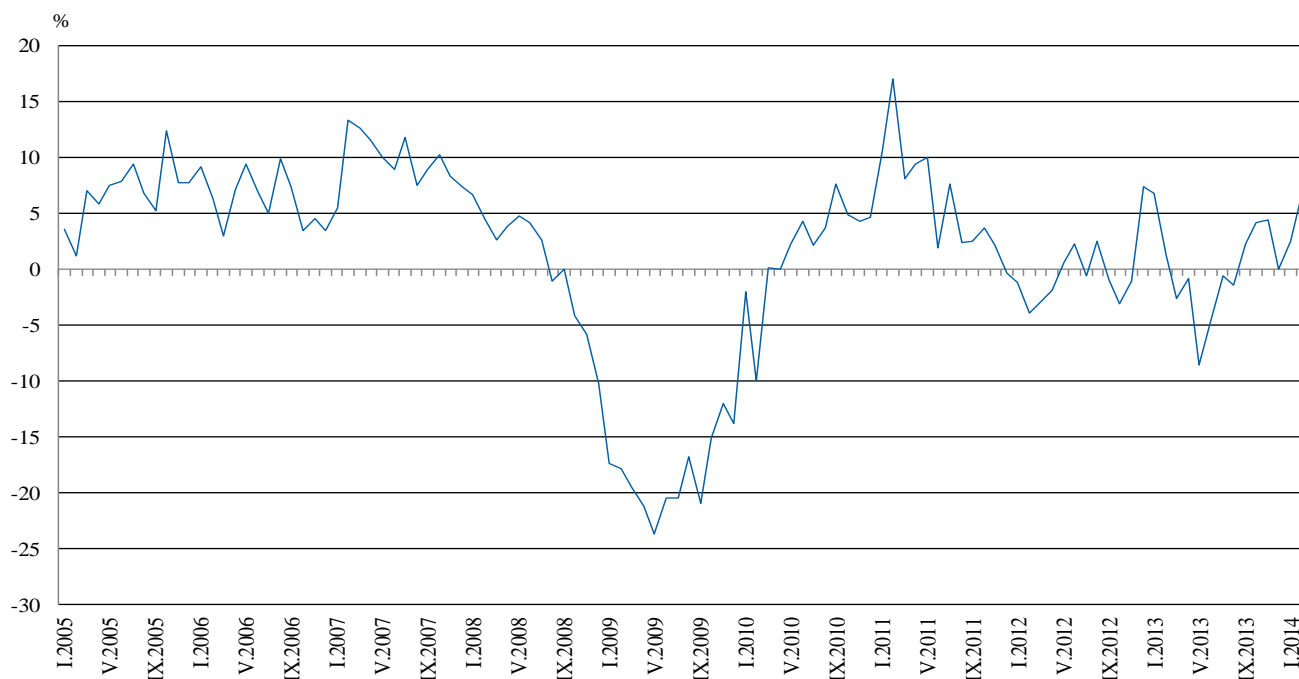


### Годишни изменения

На годишна база ръст на промишленото производство, изчислен от календарно изгладените данни, е отчетен в производството и разпределението на електрическа и топлинна енергия и газ - с 8.0% и в преработващата промишленост - със 7.2%, докато в добивната промишленост е регистриран спад от 0.2%.

По-значително увеличение спрямо предходната година в преработващата промишленост се наблюдава при: производството на автомобили, ремаркета и полуремаркета - с 45.8%, производството на основни метали - с 20.9%, производството на метални изделия, без машини и оборудване - с 18.9%, производството на изделия от други неметални минерални суровини - с 14.1%, производството на изделия от каучук и пластмаси - с 13.7%, производството на дървен материал и изделия от него, без мебели - с 12.7%. Намаление е отчетено при: производството на компютърна и комуникационна техника, електронни и оптични продукти - с 13.4%, производството на превозни средства, без автомобили - с 6.6%, ремонта и инсталирането на машини и оборудване - с 2.9%.

**Фиг. 3. Изменение на индекса на промишленото производство спрямо съответния месец на предходната година (Календарно изгладени)**



Окончателните данни за януари 2014 г. са публикувани на интернет страницата на НСИ (<http://www.nsi.bg/otrasal.php?otr=3>).



## Приложение

Таблица 1

Изменение на индексите на промишленото производство  
спрямо предходния месец<sup>5</sup>

(Проценти)

Икономически дейности	Код по КИД - 2008	2013				2014	
		IX	X	XI	XII	I	II
<b>Промисленост - общо</b>	<b>В_TO_E36</b>	<b>0.5</b>	<b>0.6</b>	<b>-0.1</b>	<b>-0.2</b>	<b>1.8</b>	<b>0.7</b>
<b>Добивна промишленост</b>	<b>В</b>	<b>-4.6</b>	<b>8.6</b>	<b>0.0</b>	<b>12.2</b>	<b>-3.9</b>	<b>-16.7</b>
в това число:							
Добив на въглища	B05	-10.4	21.6	-6.3	12.4	-1.1	-13.8
Добив на метални руди	B07	2.4	0.1	11.4	7.6	-4.8	-17.3
Добив на неметални материали и суровини	B08	-8.3	-2.7	-3.1	-13.7	21.2	-0.5
<b>Преработваща промишленост</b>	<b>С</b>	<b>1.0</b>	<b>1.8</b>	<b>0.3</b>	<b>-1.2</b>	<b>2.2</b>	<b>3.0</b>
в това число:							
Производство на хранителни продукти	C10	5.3	2.7	3.4	-6.3	0.4	-1.9
Производство на напитки	C11	5.5	-7.1	2.0	3.6	-5.6	10.2
Производство на тютюневи изделия	C12	4.5	-8.8	-2.7	9.8	2.1	6.4
Производство на текстил и изделия от текстил, без облекло	C13	3.7	-4.6	-4.9	2.3	11.6	-2.1
Производство на облекло	C14	-0.6	-2.9	7.7	-3.0	0.1	-2.3
Обработка на кожи; производство на обувки и други изделия от обработени кожи без косъм	C15	7.3	-2.3	-6.9	2.7	3.2	2.5
Производство на дървен материал и изделия от него, без мебели	C16	5.8	-1.7	7.4	-7.8	14.9	-0.4
Производство на хартия, картон и изделия от хартия и картон	C17	0.5	0.6	1.6	-4.1	5.8	-3.2
Печатна дейност и възпроизвеждане на записани носители	C18	6.3	-4.1	-2.6	11.3	7.4	-3.4
Производство на химични продукти	C20	-6.6	12.2	3.1	-0.5	-4.4	9.1
Производство на лекарствени вещества и продукти	C21	3.6	-4.0	1.8	-0.2	9.0	-4.1
Производство на изделия от каучук и пластмаси	C22	4.7	-1.2	0.5	0.0	11.5	0.7
Производство на изделия от други неметални минерални суровини	C23	-2.5	-2.7	0.9	0.8	-0.9	7.9
Производство на основни метали	C24	-2.1	6.9	-2.0	-5.9	12.4	-2.0
Производство на метални изделия, без машини и оборудване	C25	2.0	15.7	-11.4	-11.7	13.6	3.8
Производство на компютърна и комуникационна техника, електронни и оптични продукти	C26	-1.6	20.1	-10.1	-16.9	33.2	-9.7
Производство на електрически съоръжения	C27	-4.8	-0.5	1.9	-5.5	12.1	2.2
Производство на машини и оборудване с общо и специално предназначение	C28	4.9	1.3	2.7	4.6	0.6	-4.5
Производство на автомобили, ремаркета и полуремаркета	C29	12.0	-0.4	5.1	-6.3	28.7	5.1
Производство на превозни средства, без автомобили	C30	-2.1	24.2	0.0	-19.3	15.6	1.7
Производство на мебели	C31	0.5	2.0	1.1	-4.5	6.6	-3.0
Производство, неклассифицирано другаде	C32	-2.7	9.4	-0.1	-16.2	4.1	12.5
Ремонт и инсталиране на машини и оборудване	C33	8.1	7.5	-10.3	3.0	4.6	-0.6
<b>Производство и разпределение на електрическа и топлинна енергия и газ</b>	<b>Д</b>	<b>0.8</b>	<b>-4.3</b>	<b>-0.6</b>	<b>3.0</b>	<b>5.0</b>	<b>-8.1</b>
Производство и разпределение на електрическа и топлинна енергия и газ	D35	0.8	-4.3	-0.6	3.0	5.0	-8.1

<sup>5</sup> Сезонно изгладени данни.



Таблица 2

Изменение на индексите на промишленото производство спрямо  
съответния месец на предходната година<sup>6</sup>

(Проценти)

Икономически дейности	Код по КИД - 2008	2013				2014	
		IX	X	XI	XII	I	II
<b>Промишленост - общо</b>	<b>В_ТО_Е36</b>	<b>2.2</b>	<b>4.2</b>	<b>4.4</b>	<b>0.0</b>	<b>2.5</b>	<b>6.5</b>
<b>Добивна промишленост</b>	<b>В</b>	<b>-13.1</b>	<b>-3.0</b>	<b>33.3</b>	<b>12.8</b>	<b>17.6</b>	<b>-0.2</b>
в това число:							
Добив на въглища	B05	-16.6	13.3	25.6	12.3	22.5	13.7
Добив на метални руди	B07	-1.8	-1.6	53.1	15.2	16.8	-6.9
Добив на неметални материали и суровини	B08	-13.6	-14.8	-18.3	-19.5	7.6	1.9
<b>Преработваща промишленост</b>	<b>С</b>	<b>1.1</b>	<b>4.8</b>	<b>4.3</b>	<b>0.5</b>	<b>1.1</b>	<b>7.2</b>
в това число:							
Производство на хранителни продукти	C10	-1.2	0.7	4.7	-2.2	-3.1	1.6
Производство на напитки	C11	7.6	-6.6	2.6	15.8	-13.2	10.3
Производство на тютюневи изделия	C12	-8.4	-2.6	3.0	-8.3	-11.2	-1.0
Производство на текстил и изделия от текстил, без облекло	C13	21.6	11.6	-0.2	-6.4	3.3	12.4
Производство на облекло	C14	7.0	4.6	11.9	3.7	1.6	-1.2
Обработка на кожи; производство на обувки и други изделия от обработени кожи без косъм	C15	-4.5	9.3	-5.9	5.3	-2.1	8.1
Производство на дървен материал и изделия от него, без мебели	C16	0.5	-4.9	3.0	-0.8	9.9	12.7
Производство на хартия, картон и изделия от хартия и картон	C17	10.0	18.9	13.8	5.6	14.6	4.7
Печатна дейност и възпроизвеждане на записани носители	C18	17.0	11.5	-9.1	8.9	17.3	10.5
Производство на химични продукти	C20	-17.7	-2.3	3.2	4.7	-8.8	7.1
Производство на лекарствени вещества и продукти	C21	6.6	5.7	10.6	6.8	9.9	6.4
Производство на изделия от каучук и пластмаси	C22	10.4	9.2	2.1	16.4	8.8	13.7
Производство на изделия от други неметални минерални суровини	C23	10.4	-0.9	-6.3	5.7	-6.5	14.1
Производство на основни метали	C24	1.6	21.5	5.7	7.3	-17.4	20.9
Производство на метални изделия, без машини и оборудване	C25	17.5	27.0	9.7	-9.0	-1.1	18.9
Производство на компютърна и комуникационна техника, електронни и оптични продукти	C26	-4.9	39.8	-1.2	-9.1	15.0	-13.4
Производство на електрически съоръжения	C27	-6.6	-7.8	-3.7	-20.4	1.9	7.5
Производство на машини и оборудване с общо и специално предназначение	C28	12.6	15.3	16.2	19.3	17.0	9.1
Производство на автомобили, ремаркета и полуремаркета	C29	10.4	16.4	22.1	22.0	48.3	45.8
Производство на превозни средства, без автомобили	C30	-13.7	-17.4	17.5	-29.1	-31.3	-6.6
Производство на мебели	C31	0.4	6.2	8.5	0.6	1.9	-1.7
Производство, неklasифицирано другаде	C32	2.1	14.7	31.6	3.4	-4.8	6.0
Ремонт и инсталиране на машини и оборудване	C33	7.9	-9.0	-26.4	-18.1	-2.5	-2.9
<b>Производство и разпределение на електрическа и топлинна енергия и газ</b>	<b>D</b>	<b>13.4</b>	<b>6.3</b>	<b>-4.2</b>	<b>-6.3</b>	<b>0.5</b>	<b>8.0</b>
Производство и разпределение на електрическа и топлинна енергия и газ	D35	13.4	6.3	-4.2	-6.3	0.5	8.0

<sup>6</sup> Календарно изгладени данни.



Таблица 3

Индекси на промишленото производство  
(Сезонно изгладени, 2010 = 100)

Код по КИД - 2008	2013												2014	
	II	III	IV	V	VI	VII	VIII	IX	X	XI	XII	I	II	
<b>ВТОЕ36</b>	<b>104.7</b>	<b>103.1</b>	<b>104.7</b>	<b>101.3</b>	<b>103.4</b>	<b>105.4</b>	<b>107.0</b>	<b>107.5</b>	<b>108.1</b>	<b>108.0</b>	<b>107.8</b>	<b>109.8</b>	<b>110.6</b>	
<b>В</b>	<b>95.1</b>	<b>86.0</b>	<b>88.5</b>	<b>89.2</b>	<b>94.2</b>	<b>96.2</b>	<b>103.6</b>	<b>98.8</b>	<b>107.3</b>	<b>107.4</b>	<b>120.4</b>	<b>115.8</b>	<b>96.5</b>	
<b>В05</b>	90.0	52.5	79.8	61.3	91.9	81.2	108.6	97.3	118.4	111.0	124.7	123.4	106.3	
<b>В07</b>	101.7	96.7	88.3	96.2	91.0	104.5	99.0	101.4	101.5	113.1	121.7	115.8	95.7	
<b>В08</b>	104.3	105.2	113.1	111.4	110.5	108.8	118.6	108.8	105.8	102.5	88.5	107.3	106.7	
<b>С</b>	<b>107.2</b>	<b>103.8</b>	<b>106.4</b>	<b>103.1</b>	<b>103.5</b>	<b>106.0</b>	<b>105.0</b>	<b>106.0</b>	<b>108.0</b>	<b>108.3</b>	<b>107.0</b>	<b>109.3</b>	<b>112.6</b>	
<b>С10</b>	86.8	86.8	90.5	88.0	94.7	93.8	85.6	90.1	92.5	95.7	89.7	90.0	88.4	
<b>С11</b>	100.4	96.8	100.8	106.0	105.8	98.1	99.8	105.3	97.8	99.8	103.4	97.6	107.6	
<b>С12</b>	123.0	137.4	139.9	121.3	111.1	113.5	109.6	114.6	104.5	101.7	111.7	114.1	121.4	
<b>С13</b>	95.3	98.0	100.7	99.0	98.4	96.6	101.5	105.3	100.4	95.5	97.6	109.0	106.7	
<b>С14</b>	98.8	94.6	103.9	96.9	97.1	98.1	100.1	99.5	96.6	104.1	100.9	100.9	98.7	
<b>С15</b>	74.3	72.7	84.3	76.5	71.4	76.1	75.1	80.6	78.8	73.4	75.3	77.8	79.7	
<b>С16</b>	100.5	99.4	103.7	97.0	97.8	97.4	93.1	98.5	96.7	103.9	95.9	110.1	109.7	
<b>С17</b>	114.7	118.0	119.7	114.6	115.3	121.5	119.6	120.3	121.1	123.0	117.9	124.7	120.7	
<b>С18</b>	98.7	99.6	115.5	111.4	99.2	104.9	95.1	101.0	96.9	94.3	105.0	112.8	109.0	
<b>С20</b>	97.1	94.1	99.6	102.2	95.6	99.2	92.4	86.4	96.9	99.9	99.4	95.0	103.7	
<b>С21</b>	133.3	131.1	136.3	136.1	123.4	133.5	133.9	138.8	133.2	135.7	135.4	147.5	141.5	
<b>С22</b>	114.0	104.8	111.0	110.9	107.6	111.3	110.2	115.4	114.0	114.5	114.6	127.8	128.7	
<b>С23</b>	107.5	108.1	116.9	110.5	106.0	107.9	116.6	113.7	110.6	111.6	112.5	111.5	120.3	
<b>С24</b>	90.9	93.0	94.0	96.1	89.7	100.8	101.9	99.8	106.7	104.5	98.4	110.5	108.3	
<b>С25</b>	98.6	100.1	101.5	99.5	107.5	110.6	107.0	109.2	126.4	111.9	98.8	112.2	116.5	
<b>С26</b>	145.5	112.2	127.1	125.6	108.6	127.0	120.2	118.4	142.2	127.7	106.1	141.3	127.6	
<b>С27</b>	125.3	121.1	121.5	115.0	122.3	118.5	125.4	119.3	118.8	121.1	114.4	128.2	131.0	
<b>С28</b>	130.0	135.9	133.6	129.1	125.3	131.4	130.3	136.8	138.6	142.4	148.9	149.8	143.2	
<b>С29</b>	101.3	97.5	99.2	94.3	106.0	111.2	96.8	108.5	108.1	113.6	106.5	137.1	144.0	
<b>С30</b>	90.1	72.0	93.8	62.1	71.4	72.7	70.7	69.2	85.9	85.9	69.3	80.1	81.5	
<b>С31</b>	124.4	117.0	121.6	111.9	116.3	115.3	119.8	120.4	122.8	124.1	118.5	126.3	122.5	
<b>С32</b>	145.8	151.7	145.4	138.3	151.8	152.5	147.3	143.3	156.8	156.7	131.2	136.6	153.7	
<b>С33</b>	82.8	78.5	81.5	76.1	70.6	73.5	72.5	78.4	84.3	75.6	77.9	81.5	81.0	
<b>Д</b>	<b>99.8</b>	<b>105.7</b>	<b>98.2</b>	<b>97.2</b>	<b>107.1</b>	<b>114.2</b>	<b>114.5</b>	<b>115.4</b>	<b>110.4</b>	<b>109.8</b>	<b>113.1</b>	<b>118.7</b>	<b>109.0</b>	
<b>Д35</b>	99.8	105.7	98.2	97.2	107.1	114.2	114.5	115.4	110.4	109.8	113.1	118.7	109.0	



Таблица 4

Индекси на промишленото производство  
(Календарно изгладени, 2010 = 100)

Код по КИД - 2008	2011	2012	2013												2014	
	II	II	II	III	IV	V	VI	VII	VIII	IX	X	XI	XII	I	II	
<b>В_TO_E36</b>	<b>98.4</b>	<b>94.6</b>	<b>95.9</b>	<b>103.2</b>	<b>100.4</b>	<b>96.4</b>	<b>104.8</b>	<b>110.2</b>	<b>104.4</b>	<b>107.5</b>	<b>112.5</b>	<b>114.8</b>	<b>113.9</b>	<b>105.1</b>	<b>102.1</b>	
<b>В</b>	<b>91.4</b>	<b>100.9</b>	<b>89.0</b>	<b>83.2</b>	<b>82.5</b>	<b>84.1</b>	<b>90.1</b>	<b>95.7</b>	<b>101.7</b>	<b>101.8</b>	<b>121.8</b>	<b>117.1</b>	<b>131.6</b>	<b>109.9</b>	<b>88.8</b>	
<b>В05</b>	114.0	107.7	86.9	54.0	55.5	40.1	72.6	72.4	106.9	101.9	145.9	125.6	145.0	135.2	98.8	
<b>В07</b>	68.4	102.5	91.7	96.9	92.9	101.1	96.7	103.8	96.2	99.0	108.2	113.3	129.6	102.3	85.4	
<b>В08</b>	79.0	55.8	75.1	97.1	113.5	122.4	119.1	120.0	129.7	119.1	122.3	114.5	89.0	67.6	76.5	
<b>С</b>	<b>91.6</b>	<b>86.8</b>	<b>92.8</b>	<b>103.2</b>	<b>106.9</b>	<b>105.0</b>	<b>111.3</b>	<b>113.7</b>	<b>104.0</b>	<b>109.0</b>	<b>114.5</b>	<b>114.1</b>	<b>103.1</b>	<b>94.2</b>	<b>99.5</b>	
<b>С10</b>	87.3	86.2	74.5	85.1	86.8	86.2	97.3	95.1	88.4	97.7	102.0	102.5	94.1	75.8	75.7	
<b>С11</b>	71.7	58.5	63.9	88.1	98.0	120.9	132.5	122.0	123.9	118.3	88.9	90.5	107.9	60.7	70.4	
<b>С12</b>	74.2	99.9	93.5	141.5	139.0	137.2	138.8	136.7	114.8	126.7	94.5	90.2	103.3	81.6	92.6	
<b>С13</b>	104.4	82.1	91.7	109.2	111.6	111.2	111.3	101.2	81.6	101.4	100.3	98.8	85.1	92.7	103.1	
<b>С14</b>	102.9	92.2	98.8	91.6	98.7	88.7	103.6	112.7	99.9	95.7	92.3	104.8	101.5	102.9	97.6	
<b>С15</b>	94.7	80.0	72.0	72.7	71.8	66.6	75.5	92.1	74.7	88.1	83.0	72.7	69.0	77.5	77.8	
<b>С16</b>	91.1	64.3	80.2	95.4	102.3	97.5	107.3	109.0	96.2	107.1	108.6	113.3	87.7	88.8	90.5	
<b>С17</b>	104.4	83.9	108.3	124.8	126.2	120.5	121.8	129.7	118.4	118.5	116.7	117.5	111.0	117.0	113.4	
<b>С18</b>	88.4	81.9	87.1	94.4	111.9	108.2	103.9	105.3	98.0	106.5	105.1	100.6	116.9	93.5	96.3	
<b>С20</b>	121.2	98.5	91.2	103.8	103.2	102.8	99.2	100.0	86.8	86.3	94.5	103.3	98.4	88.4	97.7	
<b>С21</b>	104.3	119.8	134.3	135.7	135.4	136.5	134.9	124.6	128.9	142.2	142.8	139.4	131.5	123.5	142.9	
<b>С22</b>	90.5	78.7	95.8	104.4	108.8	110.7	116.2	122.5	113.3	123.3	127.3	122.2	102.0	103.8	109.0	
<b>С23</b>	85.3	66.3	84.6	104.9	122.9	119.5	116.5	116.8	123.8	124.6	125.2	121.1	94.7	78.6	96.5	
<b>С24</b>	98.1	104.5	88.4	89.8	105.4	100.9	86.5	116.8	94.6	92.0	118.2	116.8	72.6	114.1	106.9	
<b>С25</b>	82.2	82.7	86.0	102.5	101.0	98.2	114.3	115.3	105.6	110.8	132.8	119.8	112.4	83.4	102.3	
<b>С26</b>	104.2	113.0	132.8	114.4	126.1	125.4	113.7	126.5	105.8	121.4	142.8	135.4	123.1	124.8	115.1	
<b>С27</b>	101.4	99.1	112.9	119.2	120.1	109.7	134.0	126.3	113.0	122.4	129.7	133.8	110.0	116.3	121.3	
<b>С28</b>	103.8	116.4	124.2	149.1	133.5	130.1	137.2	139.8	118.5	136.2	142.2	147.0	143.1	129.4	135.5	
<b>С29</b>	84.1	77.2	96.1	100.5	102.4	96.2	114.3	113.5	82.9	111.9	117.2	123.3	91.6	129.7	140.2	
<b>С30</b>	77.8	110.3	77.7	73.8	88.2	77.7	86.7	71.6	63.9	65.2	82.0	79.4	74.8	53.6	72.6	
<b>С31</b>	94.4	86.5	108.1	116.3	116.4	109.9	122.2	118.6	120.8	124.0	135.2	135.1	124.2	106.5	106.3	
<b>С32</b>	96.4	89.6	125.3	150.4	141.0	141.4	172.9	153.3	149.9	153.5	185.1	165.5	114.9	109.8	132.8	
<b>С33</b>	82.9	87.4	71.6	77.7	74.7	70.7	71.3	71.2	71.6	80.8	89.9	83.8	110.3	56.6	69.5	
<b>Д</b>	<b>123.4</b>	<b>118.9</b>	<b>110.3</b>	<b>115.2</b>	<b>87.8</b>	<b>78.0</b>	<b>92.8</b>	<b>107.1</b>	<b>106.3</b>	<b>104.0</b>	<b>105.1</b>	<b>118.9</b>	<b>139.7</b>	<b>139.5</b>	<b>119.1</b>	
<b>Д35</b>	123.4	118.9	110.3	115.2	87.8	78.0	92.8	107.1	106.3	104.0	105.1	118.9	139.7	139.5	119.1	