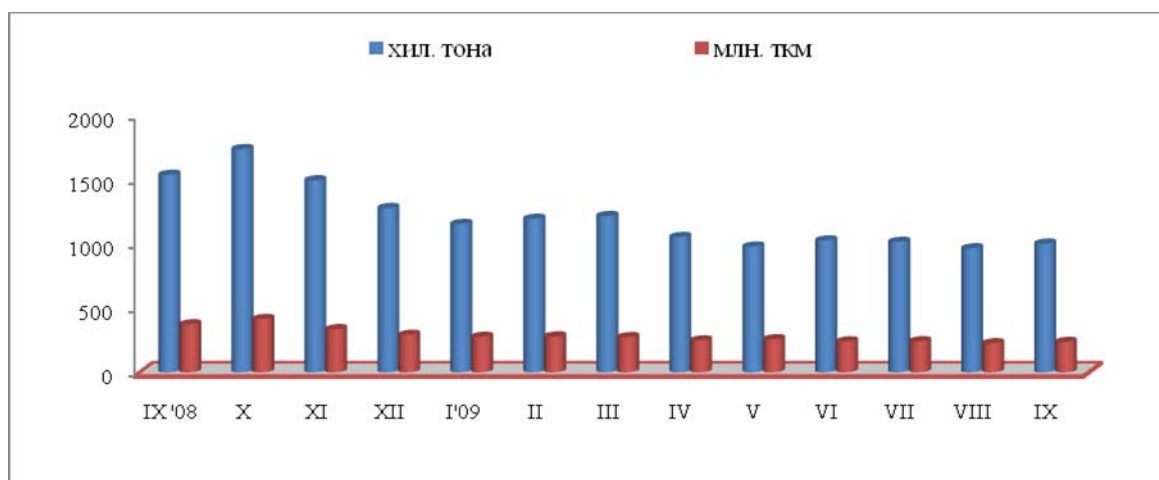


ПРЕВОЗЕНИ ТОВАРИ И ПЪТНИЦИ ОТ ЖЕЛЕЗОПЪТНИЯ ТРАНСПОРТ ПРЕЗ СЕПТЕМВРИ 2009 ГОДИНА

Превозените товари от железопътния транспорт през септември 2009 г. са 1 001.8 хил. тона или с 3.8% повече в сравнение с предходния месец, което се дължи на увеличението при вътрешните превози. Същевременно обаче, спрямо септември 2008 г. превозените товари намаляват с 34.8%, като най-голямо е намалението при вътрешните превози – с 383.2 хил. тона.

През септември 2009 г. извършената работа, измерена в тонкилометри, се увеличава с 4.6% в сравнение с предходния месец и достига 236.6 млн. ткм. Спрямо съответния месец на 2008 г. обаче, е регистриран спад с 36.6%.

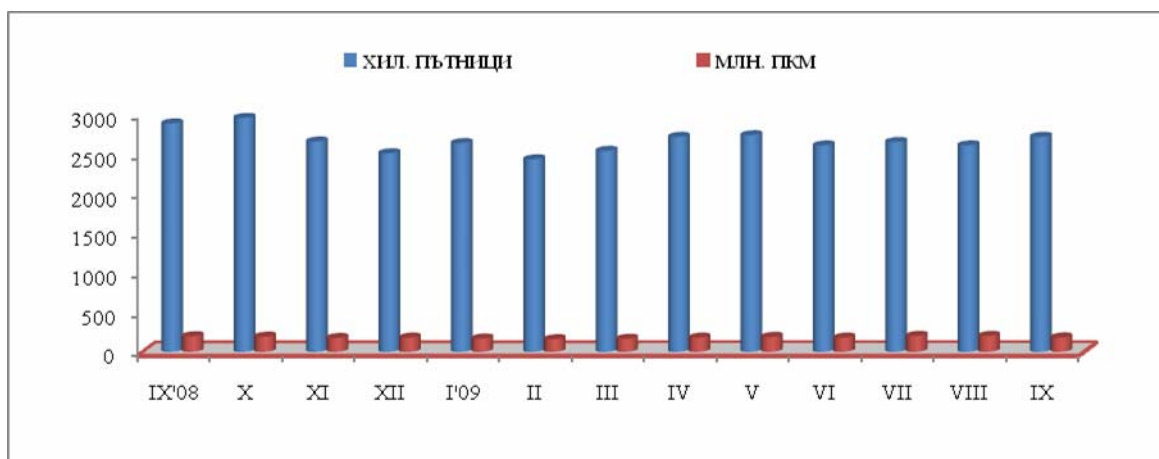
ПРЕВОЗЕНИ ТОВАРИ И ИЗВЪРШЕНА РАБОТА ОТ ЖЕЛЕЗОПЪТНИЯ ТРАНСПОРТ



Превозените пътници през септември 2009 г. от железопътния транспорт са 2 721.5 хил. или с 4.1% повече спрямо предходния месец. Въпреки това извършената работа е с 9.3% по-малко (182.9 млн. пкм през септември 2009 г.), тъй като намалява средното превозно разстояние.

През септември 2009 г. превозените пътници са с 5.9% по-малко в сравнение със същия месец на 2008 г., а извършената работа в пътничкилометри - със 7.3%.

ПРЕВОЗЕНИ ПЪТНИЦИ И ИЗВЪРШЕНА РАБОТА ОТ ЖЕЛЕЗОПЪТНИЯ ТРАНСПОРТ



**ПРЕВОЗЕНИ ТОВАРИ И ПЪТНИЦИ ОТ ЖЕЛЕЗОПЪТНИЯ
ТРАНСПОРТ ПО МЕСЕЦИ**

	Товарни превози		Пътнически превози	
	Превозени товари - хил. тона	Извършена работа - млн. ткм	Превозени пътници - хил.	Извършена работа - млн. пкм
септември, 2008	1537.0	373.7	2891.4	197.0
октомври, 2008	1736.9	415.1	2961.5	192.0
ноември, 2008	1494.4	336.1	2663.0	176.0
декември, 2008	1278.9	292.3	2514.1	181.0
януари, 2009	1154.3	276.6	2642.7	169.0
февруари, 2009	1194.6	279.3	2437.4	159.7
март, 2009	1216.4	274.0	2544.5	165.3
април, 2009	1052.9	248.3	2721.8	180.7
май, 2009	978.3	258.0	2742.5	189.1
юни, 2009	1026.5	240.9	2613.3	180.6
юли, 2009	1015.2	241.9	2656.3	201.4
август, 2009	965.1	226.2	2613.9	201.5
септември, 2009	1001.8	236.6	2721.5	182.9