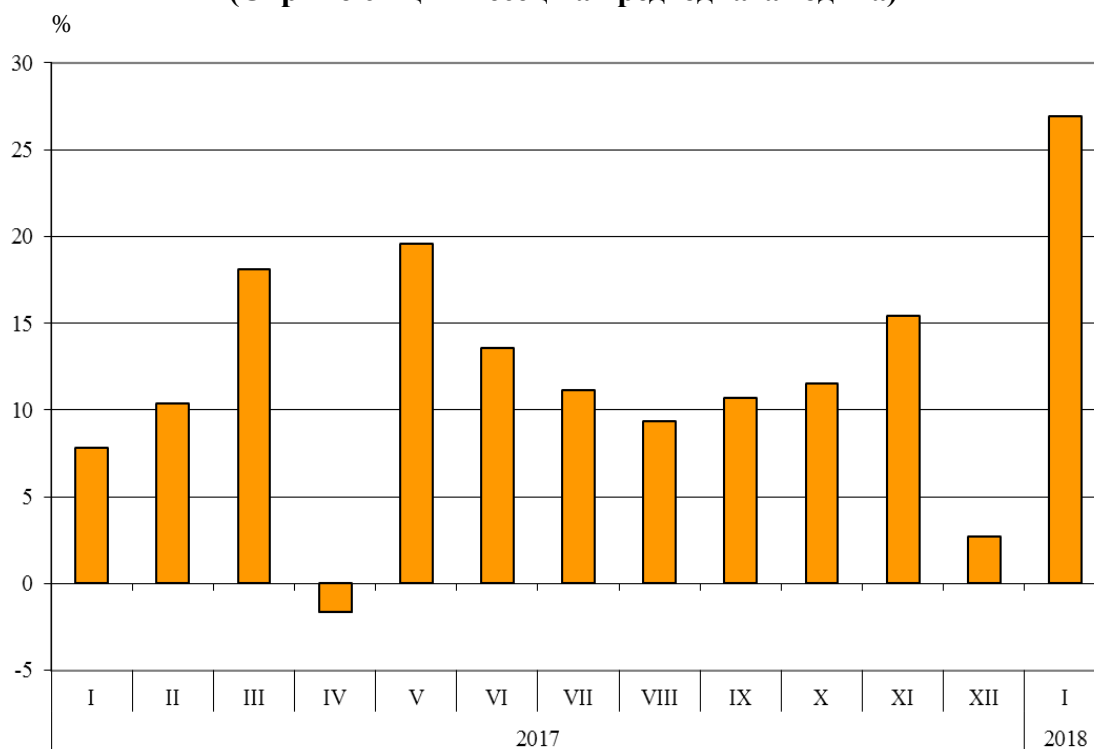


ТЪРГОВИЯ НА БЪЛГАРИЯ С ЕС ПРЕЗ ЯНУАРИ 2018 ГОДИНА (ПРЕДВАРИТЕЛНИ ДАННИ)

През **януари 2018 г.** износът на България за ЕС се увеличава с 26.9% спрямо същия месец на 2017 г. и е в размер на 3 094.3 млн. лева (табл. 1 и 2 от приложението). Основни търговски партньори на България са Германия, Италия, Румъния, Гърция, Франция и Нидерландия, които формират 69.1% от износа за държавите - членки на ЕС (табл. 3 от приложението).

Фиг. 1. Номинално изменение в стойностния обем¹ на износа на България за ЕС през периода 2017 - 2018 година (Спрямо същия месец на предходната година)



При износа на България за ЕС, разпределен според **Стандартната външотърговска класификация**, през януари 2018 г. в сравнение със същия месец на предходната година най-голям ръст е отбелязан в секторите „Необработени (сурови) материали, негодни за консумация (изкл. горивата)“² (93.2%) и „Мазнини, масла и восъци от животински и растителен произход“ (64.5%) (табл. 4 от приложението). Най-голям спад се наблюдава в сектор „Минерални горива, масла и подобни продукти“ (39.0%).

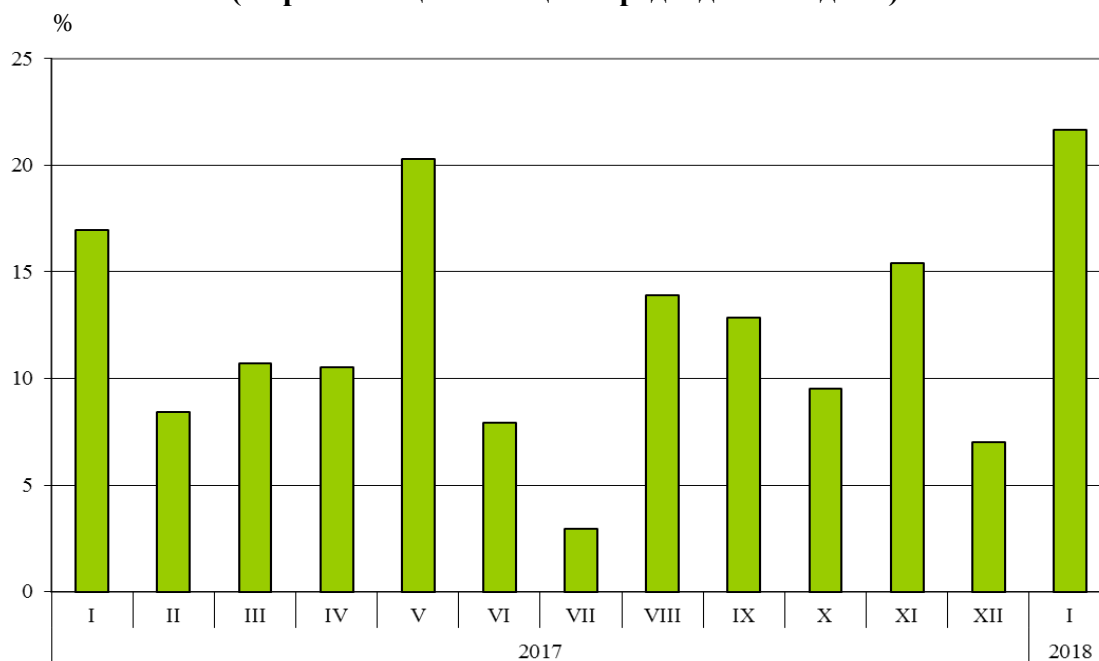
¹ Изменение в стойностния обем по текущи цени.

² Секторът включва следните раздели: сурови кожи; маслодайни семена и плодове; суров каучук; корк и дървен материал; дървесна маса и хартия или картон за рециклиране; текстилни влакна и техните отпадъци; естествени торове и торове от животински или растителен произход и др.; метални руди и метални отпадъци; продукти от животински и растителен произход, неklasифицирани другаде.



Вносът на България от ЕС през януари 2018 г. се увеличава с 21.7% спрямо същия месец на предходната година и е на стойност 3 226.3 млн. лв. по цени CIF (табл. 1 и 2 от приложението). Най-голям е стойностният обем на стоките, внесени от Германия, Италия, Румъния, Испания и Гърция (табл. 3 от приложението).

Фиг. 2. Номинално изменение в стойностния обем¹ на вноса на България от ЕС през периода 2017 - 2018 година (Спрямо същия месец на предходната година)



При вноса от ЕС, разпределен според **Стандартната външотърговска класификация**, през януари 2018 г. в сравнение със същия месец на 2017 г. най-голямо процентно увеличение е отчетено в сектор „Минерални горива, масла и подобни продукти“ (48.9%). Намаление не се наблюдава в нито един от секторите.

Външотърговското салдо (износ FOB - внос CIF) на България с ЕС за януари 2018 г. е отрицателно и е на стойност 132.0 млн. лева (табл. 1 от приложението). По цени FOB/FOB (след елиминирание на разходите за транспорт и застраховки при внос на стоки) салдото е положително и е в размер на 73.0 млн. лева.

¹ Изменение в стойностния обем по текущи цени.



Приложение

Таблица 1

Износ, внос и търговско салдо на България през януари 2017¹ и 2018¹ г. по месеци

(Млн. левове)

Месеци/Периоди	Износ - FOB			Внос - CIF			Внос - FOB ²			Търговско салдо - FOB/CIF			Търговско салдо - FOB/FOB ²		
	общо	ЕС	трети страни	общо	ЕС	трети страни	общо	ЕС	трети страни	общо	ЕС	трети страни	общо	ЕС	трети страни
I.2017	3750.5	2438.4	1312.1	4229.9	2652.1	1577.8	3944.3	2480.5	1463.8	-479.4	-213.7	-265.7	-193.8	-42.1	-151.7
I.2018	4192.3	3094.3	1098.0	5055.5	3226.3	1829.2	4713.2	3021.3	1691.9	-863.2	-132.0	-731.2	-520.9	73.0	-593.9

¹ Предварителни данни към 12.04.2018 година.

² По данни на БНБ за транспортните разходи.

Таблица 2

Изменение в стойностния обем на износа и вноса на България през януари 2018 г.¹ спрямо същия месец на предходната година

(Проценти)

Месеци/Периоди	Износ - FOB			Внос - CIF			Внос - FOB		
	общо	ЕС	трети страни	общо	ЕС	трети страни	общо	ЕС	трети страни
I	11.8	26.9	-16.3	19.5	21.7	15.9	19.5	21.8	15.6

¹ Предварителни данни към 12.04.2018 година.



Таблица 3

Износ, внос и търговско салдо на България по групи страни и основни страни партньори¹ през януари 2017² и 2018² година

Страни и групи страни	Износ - FOB			Внос - CIF			Търговско салдо - FOB/CIF	
	2017	2018	изменение спрямо същия период на предходната година - %	2017	2018	изменение спрямо същия период на предходната година - %	2017	2018
	млн. левове			млн. левове			млн. левове	
Общо	3750.5	4192.3	11.8	4229.9	5055.5	19.5	-479.4	-863.2
ЕС	2438.4	3094.3	26.9	2652.1	3226.3	21.7	-213.7	-132.0
Австрия	74.4	81.5	9.5	92.4	119.9	29.8	-18.0	-38.4
Белгия	67.4	147.3	118.5	81.9	88.1	7.6	-14.5	59.2
Германия	608.9	784.2	28.8	500.4	606.2	21.1	108.5	178.0
Гърция	213.2	277.8	30.3	191.3	192.8	0.8	21.9	85.0
Дания	24.1	24.5	1.7	22.0	17.1	-22.3	2.1	7.4
Естония	3.5	4.4	25.7	2.4	2.7	12.5	1.1	1.7
Ирландия	6.6	7.6	15.2	20.6	22.0	6.8	-14.0	-14.4
Испания	68.1	106.1	55.8	249.8	314.7	26.0	-181.7	-208.6
Италия	315.8	437.7	38.6	270.7	339.2	25.3	45.1	98.5
Кипър	12.9	15.1	17.1	3.2	65.8	1956.3	9.7	-50.7
Латвия	4.9	5.0	2.0	8.8	8.4	-4.5	-3.9	-3.4
Литва	11.4	11.6	1.8	4.7	6.8	44.7	6.7	4.8
Люксембург	1.0	1.2	20.0	16.2	13.1	-19.1	-15.2	-11.9
Малта	8.0	3.5	-56.3	2.3	67.7	2843.5	5.7	-64.2
Нидерландия	132.5	161.5	21.9	157.1	177.8	13.2	-24.6	-16.3
Обединено кралство	96.7	104.3	7.9	65.7	75.3	14.6	31.0	29.0
Полша	96.9	119.4	23.2	159.5	153.7	-3.6	-62.6	-34.3
Португалия	11.9	12.6	5.9	5.4	23.5	335.2	6.5	-10.9
Румъния	239.1	288.1	20.5	293.8	324.0	10.3	-54.7	-35.9
Словакия	26.0	29.7	14.2	55.8	70.5	26.3	-29.8	-40.8
Словения	27.0	27.8	3.0	27.5	32.9	19.6	-0.5	-5.1
Унгария	70.6	70.4	-0.3	138.9	179.5	29.2	-68.3	-109.1
Финландия	5.7	8.9	56.1	6.9	13.2	91.3	-1.2	-4.3
Франция	170.8	187.8	10.0	128.5	150.8	17.4	42.3	37.0
Хърватия	16.4	22.6	37.8	6.5	10.9	67.7	9.9	11.7
Чешка република	78.3	96.3	23.0	93.6	108.4	15.8	-15.3	-12.1
Швеция	31.0	38.6	24.5	22.1	32.5	47.1	8.9	6.1
Неуточнени	15.3	18.8	22.9	24.1	8.8	-63.5	-8.8	10.0

¹ Страна партньор е тази, за/от която стоките са изпратени/получени.

² Предварителни данни към 12.04.2018 година.

Износ, внос и търговско салдо на България по групи страни и основни страни партньори¹ през януари 2017² и 2018² година

(Продължение)

Страни и групи страни	Износ - FOB			Внос - CIF			Търговско салдо - FOB/CIF	
	2017	2018	изменение спрямо същия период на предходната година - %	2017	2018	изменение спрямо същия период на предходната година - %	2017	2018
	млн. левове			млн. левове			млн. левове	
ТРЕТИ СТРАНИ	1312.1	1098.0	-16.3	1577.8	1829.2	15.9	-265.7	-731.2
ОНД³	55.6	107.4	93.2	578.4	572.5	-1.0	-522.8	-465.1
в това число:								
Казахстан	1.4	6.4	357.1	4.2	1.7	-59.5	-2.8	4.7
Руска федерация	40.9	59.4	45.2	513.6	487.7	-5.0	-472.7	-428.3
Украйна	4.2	21.5	411.9	41.8	69.2	65.6	-37.6	-47.7
ОИСР⁴	422.4	406.2	-3.8	402.2	494.6	23.0	20.2	-88.4
в това число:								
Израел	8.2	9.6	17.1	7.9	6.1	-22.8	0.3	3.5
Канада	4.9	6.5	32.7	5.5	16.8	205.5	-0.6	-10.3
Република Корея	3.8	5.5	44.7	17.2	26.5	54.1	-13.4	-21.0
Съединени американски щати	36.9	54.4	47.4	29.7	88.4	197.6	7.2	-34.0
Турция	348.4	279.4	-19.8	283.0	291.9	3.1	65.4	-12.5
Япония	4.1	5.8	41.5	12.8	20.1	57.0	-8.7	-14.3
ЕАСТ⁵	9.6	31.4	227.1	27.9	32.8	17.6	-18.3	-1.4
в това число:								
Норвегия	1.2	5.4	350.0	3.2	3.1	-3.1	-2.0	2.3
Швейцария	8.1	25.1	209.9	24.5	29.5	20.4	-16.4	-4.4
Страни, невключени в горните групировки:								
Албания	6.4	15.5	142.2	3.0	1.3	-56.7	3.4	14.2
Бивша югославска република Македония	51.8	65.8	27.0	41.9	51.3	22.4	9.9	14.5
Босна и Херцеговина	8.5	10.2	20.0	5.0	2.1	-58.0	3.5	8.1
Бразилия	1.6	2.6	62.5	3.5	3.3	-5.7	-1.9	-0.7
Виетнам	2.1	3.5	66.7	7.0	10.4	48.6	-4.9	-6.9
Грузия	12.3	16.9	37.4	31.3	41.6	32.9	-19.0	-24.7

¹ Страна партньор е тази, за/от която стоките са изпратени/получени.

² Предварителни данни към 12.04.2018 година.

³ ОНД включва: Азербайджан, Армения, Беларус, Казахстан, Киргизка република, Република Молдова, Руска федерация, Таджикистан, Туркменистан, Узбекистан и Украйна.

⁴ ОИСР включва: Австралия, Американски Вирджински острови, Исландия, Канада, Мексико, Нова Зеландия, Норвегия, Република Корея, САЩ, Турция, Швейцария, Япония, Израел и Чили.

⁵ ЕАСТ включва: Норвегия, Швейцария, Исландия и Лихтенщайн.



Таблица 3

Износ, внос и търговско салдо на България по групи страни и основни страни партньори¹ през януари 2017² и 2018² година

(Продължение и край)

Страни и групи страни	Износ - FOB			Внос - CIF			Търговско салдо - FOB/CIF	
	2017	2018	изменение спрямо същия период на предходната година - %	2017	2018	изменение спрямо същия период на предходната година - %	2017	2018
	млн. левове			млн. левове			млн. левове	
Египет	131.1	6.5	-95.0	20.8	12.4	-40.4	110.3	-5.9
Индия	42.3	11.4	-73.0	22.4	35.6	58.9	19.9	-24.2
Индонезия	5.0	4.1	-18.0	8.0	9.2	15.0	-3.0	-5.1
Ислямска република Иран	8.4	9.8	16.7	59.7	6.4	-89.3	-51.3	3.4
Китай	102.4	106.9	4.4	168.5	259.1	53.8	-66.1	-152.2
Обединени арабски емирства	40.0	19.6	-51.0	6.7	6.2	-7.5	33.3	13.4
Перу	0.4	5.0	1150.0	7.0	0.7	-90.0	-6.6	4.3
Република Южна Африка	3.5	11.7	234.3	1.7	10.2	500.0	1.8	1.5
Сингапур	38.9	29.2	-24.9	6.0	9.4	56.7	32.9	19.8
Сирийска арабска република	9.9	1.5	-84.8	-	0.3	x	9.9	1.2
Сърбия	57.9	63.2	9.2	77.7	97.6	25.6	-19.8	-34.4
Тайван	1.8	3.8	111.1	18.5	18.9	2.2	-16.7	-15.1

¹ Страна партньор е тази, за/от която стоките са изпратени/получени.

² Предварителни данни към 12.04.2018 година.

„x“ - поради естеството на данните не може да има случай.

„-“ - липсва случай.

Таблица 4
Износ, внос и търговско салдо на България по сектори на Стандартната външотърговска класификация (SITC, рев. 4) през януари 2017¹ и 2018¹ година

Сектори на SITC	Износ - FOB			Внос - CIF			Търговско салдо - FOB/CIF	
	2017	2018	изменение спрямо същия период на предходната година - %	2017	2018	изменение спрямо същия период на предходната година - %	2017	2018
	млн. левове			млн. левове			млн. левове	
Общо	3750.5	4192.3	11.8	4229.9	5055.5	19.5	-479.4	-863.2
в т.ч. ЕС	2438.4	3094.3	26.9	2652.1	3226.3	21.7	-213.7	-132.0
Храни и живи животни	329.1	406.4	23.5	317.2	378.1	19.2	11.9	28.3
в т.ч. ЕС	224.4	327.9	46.1	255.1	300.5	17.8	-30.7	27.4
Безалкохолни и алкохолни напитки и тютюн	57.6	40.5	-29.7	39.4	55.9	41.9	18.2	-15.4
в т.ч. ЕС	18.3	19.9	8.7	30.7	44.9	46.3	-12.4	-25.0
Необработени (сурови) материали, негодни за консумация (изкл. горивата)	220.7	351.8	59.4	443.5	556.6	25.5	-222.8	-204.8
в т.ч. ЕС	139.8	270.1	93.2	281.1	354.8	26.2	-141.3	-84.7
Минерални горива, масла и подобни продукти	497.9	137.1	-72.5	760.6	704.6	-7.4	-262.7	-567.5
в т.ч. ЕС	87.2	53.2	-39.0	159.5	237.5	48.9	-72.3	-184.3
Мазнини, масла и восъци от животински и растителен произход	33.3	48.2	44.7	14.4	19.1	32.6	18.9	29.1
в т.ч. ЕС	21.1	34.7	64.5	9.0	9.3	3.3	12.1	25.4
Химични вещества и продукти	358.4	439.3	22.6	609.4	712.1	16.9	-251.0	-272.8
в т.ч. ЕС	246.0	284.9	15.8	479.8	536.4	11.8	-233.8	-251.5
Артикули, класифицирани главно според вида на материала	818.8	1121.5	37.0	647.2	833.7	28.8	171.6	287.8
в т.ч. ЕС	578.3	810.2	40.1	378.4	459.5	21.4	199.9	350.7
Машини, оборудване и превозни средства	793.3	971.0	22.4	1036.5	1372.8	32.4	-243.2	-401.8
в т.ч. ЕС	603.8	738.6	22.3	799.2	993.6	24.3	-195.4	-255.0
Разнообразни готови продукти, н.д.	632.8	663.0	4.8	340.2	394.3	15.9	292.6	268.7
в т.ч. ЕС	512.8	544.0	6.1	240.2	264.7	10.2	272.6	279.3
Стоки и сделки, н.д.	8.6	13.5	57.0	21.5	28.3	31.6	-12.9	-14.8
в т.ч. ЕС	6.7	10.8	61.2	19.1	25.1	31.4	-12.4	-14.3

¹ Предварителни данни към 12.04.2018 година.