

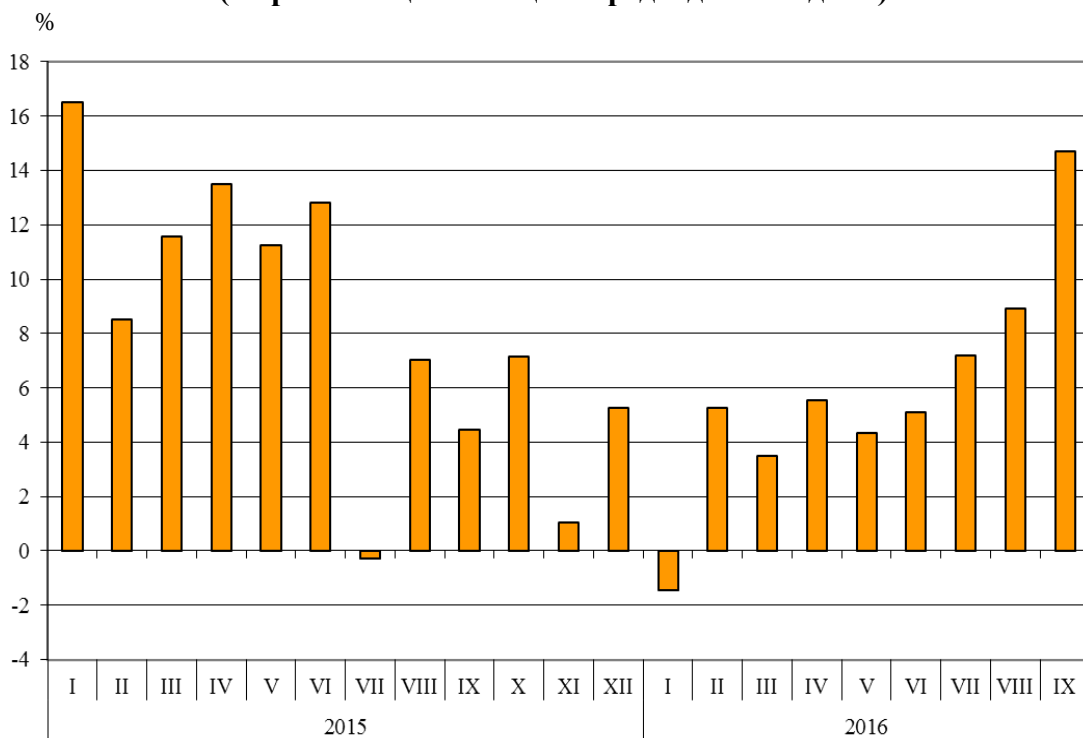


## ТЪРГОВИЯ НА БЪЛГАРИЯ С ЕС ПРЕЗ ПЕРИОДА ЯНУАРИ - СЕПТЕМВРИ 2016 ГОДИНА (ПРЕДВАРИТЕЛНИ ДАННИ)

През периода **януари - септември 2016 г.** износът на България за ЕС нараства с 6.0% в сравнение със същия период на 2015 г. и е в размер на 23 034.5 млн. лева (табл. 1 и 2 от приложението). Основни търговски партньори на България са Германия, Италия, Румъния, Гърция и Франция, които формират 64.4% от износа за държавите - членки на ЕС (табл. 3 от приложението).

През **септември 2016 г.** износът за ЕС се увеличава с 14.7% спрямо съответния месец на предходната година и е на стойност 2 849.0 млн. лева.

**Фиг. 1. Номинално изменение в стойностния обем<sup>1</sup> на износа на България за ЕС през периода 2015 - 2016 година (Спрямо същия месец на предходната година)**



При износа на България за ЕС, разпределен според **Стандартната външотърговска класификация**, през периода **януари - септември 2016 г.** в сравнение със същия период на 2015 г. най-голям ръст е отбелязан в секторите „Безалкохолни и алкохолни напитки и тютюн” (30.6%) и „Химични вещества и продукти” (19.0%) (табл. 4 от приложението). Най-голям спад се наблюдава в сектор „Минерални горива, масла и подобни продукти” (23.9%).

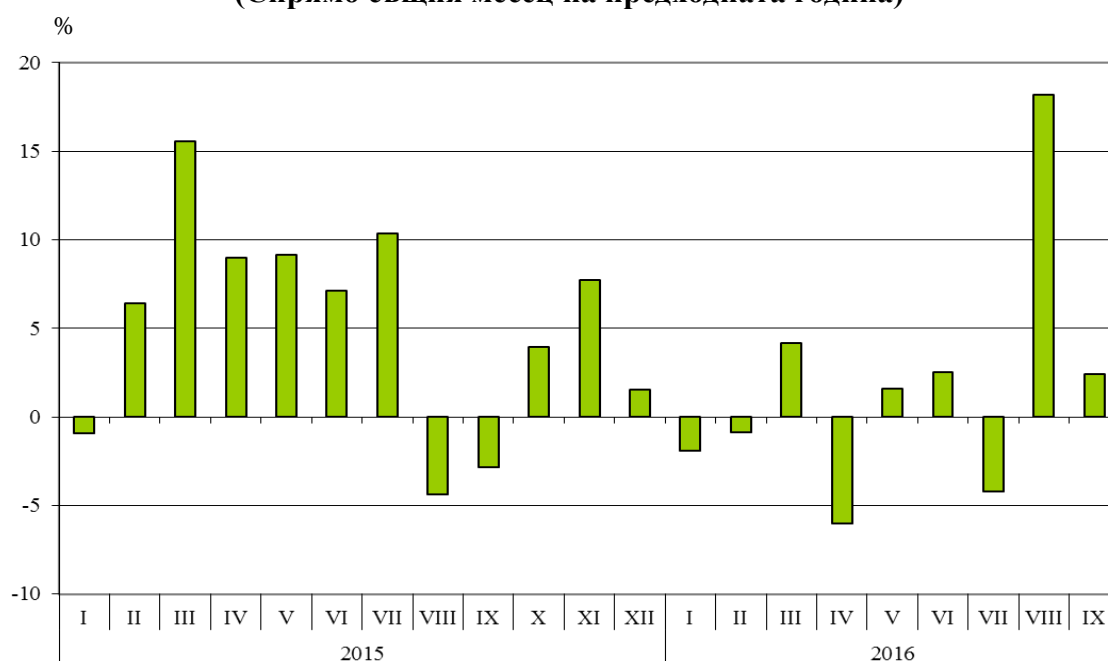
<sup>1</sup> Изменение в стойностния обем по текущи цени.



**Вносът на България от ЕС през периода януари - септември 2016 г.** се увеличава с 1.5% спрямо същия период на предходната година и достига 24 536.7 млн. лв. по цени CIF (табл. 1 и 2 от приложението). Най-голям е стойностният обем на стоките, внесени от Германия, Италия, Румъния, Гърция и Полша (табл. 3 от приложението).

През **септември 2016 г.** вносът на България от държавите - членки на ЕС, нараства с 2.4% в сравнение със септември 2015 г. и е в размер на 2 738.6 млн. лева.

**Фиг. 2. Номинално изменение в стойностния обем<sup>1</sup> на вноса на България от ЕС през периода 2015 - 2016 година (Спрямо същия месец на предходната година)**



При вноса от ЕС, разпределен според **Стандартната външотърговска класификация**, през периода **януари - септември 2016 г.** спрямо съответния период на 2015 г. най-голямо процентно увеличение е отчетено в сектор „Безалкохолни и алкохолни напитки и тютюн” (12.5%). Най-голямо намаление се наблюдава в сектор „Необработени (сурови) материали, негодни за консумация (изкл. горивата)”<sup>2</sup> (26.6%).

**Външотърговското салдо (износ FOB - внос CIF)** на България с ЕС за периода януари - септември 2016 г. е отрицателно и е на стойност 1 502.2 млн. лева (табл. 1 от приложението). По цени FOB/FOB (след елиминирание на разходите за транспорт и застраховки при внос на стоки) салдото също е отрицателно и е в размер на 354.2 млн. лева.

<sup>1</sup> Изменение в стойностния обем по текущи цени.

<sup>2</sup> Секторът включва следните раздели: сурови кожи; маслодайни семена и плодове; суров каучук; корк и дървен материал; дървесна маса и хартия или картон за рециклиране; текстилни влакна и техните отпадъци; естествени торове и торове от животински или растителен произход и др.; метални руди и метални отпадъци; продукти от животински и растителен произход, неклассифицирани другаде.



Приложение

Таблица 1

Износ, внос и търговско салдо на България през периода януари - септември 2015 и 2016<sup>1</sup> г. по месеци

(Млн. левове)

Месеци/Периоди	Износ - FOB			Внос - CIF			Внос - FOB <sup>2</sup>			Търговско салдо - FOB/CIF			Търговско салдо - FOB/FOB <sup>2</sup>		
	общо	ЕС	трети страни	общо	ЕС	трети страни	общо	ЕС	трети страни	общо	ЕС	трети страни	общо	ЕС	трети страни
I.2015	3404.9	2296.0	1108.9	3767.8	2312.0	1455.8	3579.5	2199.6	1379.9	-362.9	-16.0	-346.9	-174.6	96.4	-271.0
II.2015	3427.4	2171.8	1255.6	4104.7	2624.7	1480.0	3904.3	2499.7	1404.6	-677.3	-452.9	-224.4	-476.9	-327.9	-149.0
III.2015	3971.6	2422.7	1548.9	4447.0	2886.1	1560.9	4239.8	2753.7	1486.1	-475.4	-463.4	-12.0	-268.2	-331.0	62.8
<b>I - III.2015</b>	<b>10803.9</b>	<b>6890.5</b>	<b>3913.4</b>	<b>12319.5</b>	<b>7822.8</b>	<b>4496.7</b>	<b>11723.6</b>	<b>7453.0</b>	<b>4270.6</b>	<b>-1515.6</b>	<b>-932.3</b>	<b>-583.3</b>	<b>-919.7</b>	<b>-562.5</b>	<b>-357.2</b>
IV.2015	3912.2	2403.4	1508.8	4537.2	2866.8	1670.4	4313.3	2728.0	1585.3	-625.0	-463.4	-161.6	-401.1	-324.6	-76.5
V.2015	3755.0	2297.2	1457.8	4185.7	2583.3	1602.4	3984.9	2464.5	1520.4	-430.7	-286.1	-144.6	-229.9	-167.3	-62.6
VI.2015	4022.8	2562.3	1460.5	4423.1	2830.3	1592.8	4213.6	2699.1	1514.5	-400.3	-268.0	-132.3	-190.8	-136.8	-54.0
<b>IV - VI.2015</b>	<b>11690.0</b>	<b>7262.9</b>	<b>4427.1</b>	<b>13146.0</b>	<b>8280.4</b>	<b>4865.6</b>	<b>12511.8</b>	<b>7891.6</b>	<b>4620.2</b>	<b>-1456.0</b>	<b>-1017.5</b>	<b>-438.5</b>	<b>-821.8</b>	<b>-628.7</b>	<b>-193.1</b>
<b>I - VI.2015</b>	<b>22493.9</b>	<b>14153.4</b>	<b>8340.5</b>	<b>25465.5</b>	<b>16103.2</b>	<b>9362.3</b>	<b>24235.4</b>	<b>15344.6</b>	<b>8890.8</b>	<b>-2971.6</b>	<b>-1949.8</b>	<b>-1021.8</b>	<b>-1741.5</b>	<b>-1191.2</b>	<b>-550.3</b>
VII.2015	4105.0	2629.0	1476.0	4685.9	3047.1	1638.8	4455.2	2900.6	1554.6	-580.9	-418.1	-162.8	-350.2	-271.6	-78.6
VIII.2015	3682.9	2464.8	1218.1	3798.5	2356.9	1441.6	3617.8	2250.3	1367.5	-115.6	107.9	-223.5	65.1	214.5	-149.4
IX.2015	3623.7	2484.2	1139.5	4098.5	2674.4	1424.1	3905.4	2551.3	1354.1	-474.8	-190.2	-284.6	-281.7	-67.1	-214.6
<b>VII - IX.2015</b>	<b>11411.6</b>	<b>7578.0</b>	<b>3833.6</b>	<b>12582.9</b>	<b>8078.4</b>	<b>4504.5</b>	<b>11978.4</b>	<b>7702.2</b>	<b>4276.2</b>	<b>-1171.3</b>	<b>-500.4</b>	<b>-670.9</b>	<b>-566.8</b>	<b>-124.2</b>	<b>-442.6</b>
<b>I - IX.2015</b>	<b>33905.5</b>	<b>21731.4</b>	<b>12174.1</b>	<b>38048.4</b>	<b>24181.6</b>	<b>13866.8</b>	<b>36213.8</b>	<b>23046.8</b>	<b>13167.0</b>	<b>-4142.9</b>	<b>-2450.2</b>	<b>-1692.7</b>	<b>-2308.3</b>	<b>-1315.4</b>	<b>-992.9</b>
I.2016	3427.4	2263.1	1164.3	3472.1	2267.9	1204.2	3301.2	2154.9	1146.3	-44.7	-4.8	-39.9	126.2	108.2	18.0
II.2016	3481.6	2286.2	1195.4	3824.7	2601.5	1223.2	3644.8	2481.4	1163.4	-343.1	-315.3	-27.8	-163.2	-195.2	32.0
III.2016	3680.5	2507.4	1173.1	4217.1	3005.7	1211.4	4021.2	2865.0	1156.2	-536.6	-498.3	-38.3	-340.7	-357.6	16.9
<b>I - III.2016</b>	<b>10589.5</b>	<b>7056.7</b>	<b>3532.8</b>	<b>11513.9</b>	<b>7875.1</b>	<b>3638.8</b>	<b>10967.2</b>	<b>7501.3</b>	<b>3465.9</b>	<b>-924.4</b>	<b>-818.4</b>	<b>-106.0</b>	<b>-377.7</b>	<b>-444.6</b>	<b>66.9</b>
IV.2016	3635.1	2536.4	1098.7	4017.3	2694.2	1323.1	3832.0	2573.7	1258.3	-382.2	-157.8	-224.4	-196.9	-37.3	-159.6
V.2016	3517.3	2397.1	1120.2	4079.9	2624.2	1455.7	3883.5	2501.5	1382.0	-562.6	-227.1	-335.5	-366.2	-104.4	-261.8
VI.2016	3955.5	2692.5	1263.0	4311.0	2901.0	1410.0	4107.9	2765.7	1342.2	-355.5	-208.5	-147.0	-152.4	-73.2	-79.2
<b>IV - VI.2016</b>	<b>11107.9</b>	<b>7626.0</b>	<b>3481.9</b>	<b>12408.2</b>	<b>8219.4</b>	<b>4188.8</b>	<b>11823.4</b>	<b>7840.9</b>	<b>3982.5</b>	<b>-1300.3</b>	<b>-593.4</b>	<b>-706.9</b>	<b>-715.5</b>	<b>-214.9</b>	<b>-500.6</b>
<b>I - VI.2016</b>	<b>21697.4</b>	<b>14682.7</b>	<b>7014.7</b>	<b>23922.1</b>	<b>16094.5</b>	<b>7827.6</b>	<b>22790.6</b>	<b>15342.2</b>	<b>7448.4</b>	<b>-2224.7</b>	<b>-1411.8</b>	<b>-812.9</b>	<b>-1093.2</b>	<b>-659.5</b>	<b>-433.7</b>
VII.2016	4080.3	2818.4	1261.9	4334.9	2918.0	1416.9	4126.2	2781.2	1345.0	-254.6	-99.6	-155.0	-45.9	37.2	-83.1
VIII.2016	3913.2	2684.4	1228.8	4433.3	2785.6	1647.7	4213.7	2653.3	1560.4	-520.1	-101.2	-418.9	-300.5	31.1	-331.6
IX.2016	4051.9	2849.0	1202.9	4172.9	2738.6	1434.3	3973.8	2612.0	1361.8	-121.0	110.4	-231.4	78.1	237.0	-158.9
<b>VII - IX.2016</b>	<b>12045.4</b>	<b>8351.8</b>	<b>3693.6</b>	<b>12941.1</b>	<b>8442.2</b>	<b>4498.9</b>	<b>12313.7</b>	<b>8046.5</b>	<b>4267.2</b>	<b>-895.7</b>	<b>-90.4</b>	<b>-805.3</b>	<b>-268.3</b>	<b>305.3</b>	<b>-573.6</b>
<b>I - IX.2016</b>	<b>33742.8</b>	<b>23034.5</b>	<b>10708.3</b>	<b>36863.2</b>	<b>24536.7</b>	<b>12326.5</b>	<b>35104.3</b>	<b>23388.7</b>	<b>11715.6</b>	<b>-3120.4</b>	<b>-1502.2</b>	<b>-1618.2</b>	<b>-1361.5</b>	<b>-354.2</b>	<b>-1007.3</b>

<sup>1</sup> Предварителни данни към 9.12.2016 година.

<sup>2</sup> По данни на БНБ за транспортните разходи.



Таблица 2

Изменение в стойностния обем на износа и вноса на България през периода януари - септември 2016<sup>1</sup> г. спрямо същия период на предходната година

(Проценти)

Месеци/Периоди	Износ - FOB			Внос - CIF			Внос - FOB		
	общо	ЕС	трети страни	общо	ЕС	трети страни	общо	ЕС	трети страни
I	0.7	-1.4	5.0	-7.8	-1.9	-17.3	-7.8	-2.0	-16.9
II	1.6	5.3	-4.8	-6.8	-0.9	-17.4	-6.6	-0.7	-17.2
III	-7.3	3.5	-24.3	-5.2	4.1	-22.4	-5.2	4.0	-22.2
<b>I - III</b>	<b>-2.0</b>	<b>2.4</b>	<b>-9.7</b>	<b>-6.5</b>	<b>0.7</b>	<b>-19.1</b>	<b>-6.5</b>	<b>0.6</b>	<b>-18.8</b>
IV	-7.1	5.5	-27.2	-11.5	-6.0	-20.8	-11.2	-5.7	-20.6
V	-6.3	4.3	-23.2	-2.5	1.6	-9.2	-2.5	1.5	-9.1
VI	-1.7	5.1	-13.5	-2.5	2.5	-11.5	-2.5	2.5	-11.4
<b>IV - VI</b>	<b>-5.0</b>	<b>5.0</b>	<b>-21.4</b>	<b>-5.6</b>	<b>-0.7</b>	<b>-13.9</b>	<b>-5.5</b>	<b>-0.6</b>	<b>-13.8</b>
<b>I - VI</b>	<b>-3.5</b>	<b>3.7</b>	<b>-15.9</b>	<b>-6.1</b>	<b>-0.1</b>	<b>-16.4</b>	<b>-6.0</b>	<b>0.0</b>	<b>-16.2</b>
VII	-0.6	7.2	-14.5	-7.5	-4.2	-13.5	-7.4	-4.1	-13.5
VIII	6.3	8.9	0.9	16.7	18.2	14.3	16.5	17.9	14.1
IX	11.8	14.7	5.6	1.8	2.4	0.7	1.8	2.4	0.6
<b>VII - IX</b>	<b>5.6</b>	<b>10.2</b>	<b>-3.7</b>	<b>2.8</b>	<b>4.5</b>	<b>-0.1</b>	<b>2.8</b>	<b>4.5</b>	<b>-0.2</b>
<b>I - IX</b>	<b>-0.5</b>	<b>6.0</b>	<b>-12.0</b>	<b>-3.1</b>	<b>1.5</b>	<b>-11.1</b>	<b>-3.1</b>	<b>1.5</b>	<b>-11.0</b>

<sup>1</sup> Предварителни данни към 9.12.2016 година.



**Таблица 3**

**Износ, внос и търговско салдо на България по групи страни и основни страни партньори<sup>1</sup>  
през периода януари - септември 2015 и 2016<sup>2</sup> година**

Страни и групи страни	Износ - FOB			Внос - CIF			Търговско салдо - FOB/CIF	
	2015	2016	изменение спрямо същия период на предходната година - %	2015	2016	изменение спрямо същия период на предходната година - %	2015	2016
	млн. левове			млн. левове			млн. левове	
<b>Общо</b>	<b>33905.5</b>	<b>33742.8</b>	<b>-0.5</b>	<b>38048.4</b>	<b>36863.2</b>	<b>-3.1</b>	<b>-4142.9</b>	<b>-3120.4</b>
<b>ЕС</b>	<b>21731.4</b>	<b>23034.5</b>	<b>6.0</b>	<b>24181.6</b>	<b>24536.7</b>	<b>1.5</b>	<b>-2450.2</b>	<b>-1502.2</b>
Австрия	597.9	658.2	10.1	1016.0	1057.1	4.0	-418.1	-398.9
Белгия	1248.3	939.4	-24.7	848.0	883.6	4.2	400.3	55.8
Германия	4270.1	4624.5	8.3	4892.9	4948.7	1.1	-622.8	-324.2
Гърция	2170.8	2336.5	7.6	1800.0	1758.7	-2.3	370.8	577.8
Дания	176.6	207.8	17.7	173.4	179.8	3.7	3.2	28.0
Естония	30.0	31.7	5.7	15.9	21.6	35.8	14.1	10.1
Ирландия	34.5	39.3	13.9	120.4	133.6	11.0	-85.9	-94.3
Испания	806.5	904.7	12.2	1798.9	1330.6	-26.0	-992.4	-425.9
Италия	3176.8	3238.2	1.9	2805.9	2956.8	5.4	370.9	281.4
Кипър	249.0	117.4	-52.9	60.8	39.5	-35.0	188.2	77.9
Латвия	35.5	40.2	13.2	36.4	45.9	26.1	-0.9	-5.7
Литва	65.4	78.4	19.9	60.1	72.9	21.3	5.3	5.5
Люксембург	4.7	8.0	70.2	118.3	124.8	5.5	-113.6	-116.8
Малта	76.5	67.1	-12.3	14.4	27.4	90.3	62.1	39.7
Нидерландия	768.1	880.0	14.6	1233.3	1324.6	7.4	-465.2	-444.6
Обединено кралство	836.7	846.1	1.1	679.4	878.3	29.3	157.3	-32.2
Полша	749.6	811.5	8.3	1153.8	1438.3	24.7	-404.2	-626.8
Португалия	128.2	154.8	20.7	83.3	61.8	-25.8	44.9	93.0
Румъния	2769.9	3061.3	10.5	2598.6	2535.3	-2.4	171.3	526.0
Словакия	260.2	237.6	-8.7	533.5	499.4	-6.4	-273.3	-261.8
Словения	246.9	300.3	21.6	252.2	282.6	12.1	-5.3	17.7
Унгария	527.4	572.4	8.5	1381.5	1412.9	2.3	-854.1	-840.5
Финландия	89.3	55.8	-37.5	80.7	102.1	26.5	8.6	-46.3
Франция	1428.6	1583.5	10.8	1184.2	1184.8	0.1	244.4	398.7
Хърватия	137.7	160.3	16.4	81.0	93.6	15.6	56.7	66.7
Чешка република	570.4	560.4	-1.8	805.9	780.5	-3.2	-235.5	-220.1
Швеция	216.1	254.0	17.5	227.5	230.0	1.1	-11.4	24.0
Неуточнени	59.7	265.1	344.1	125.3	131.5	4.9	-65.6	133.6

<sup>1</sup> Страна партньор е тази, за/от която стоките са изпратени/получени.

<sup>2</sup> Предварителни данни към 9.12.2016 година.

**Таблица 3**
**Износ, внос и търговско салдо на България по групи страни и основни страни партньори<sup>1</sup> през периода януари - септември 2015 и 2016<sup>2</sup> година**

(Продължение)

Страни и групи страни	Износ - FOB			Внос - CIF			Търговско салдо - FOB/CIF	
	2015	2016	изменение спрямо същия период на предходната година - %	2015	2016	изменение спрямо същия период на предходната година - %	2015	2016
	млн. левове			млн. левове			млн. левове	
<b>ТРЕТИ СТРАНИ</b>	<b>12174.1</b>	<b>10708.3</b>	<b>-12.0</b>	<b>13866.8</b>	<b>12326.5</b>	<b>-11.1</b>	<b>-1692.7</b>	<b>-1618.2</b>
<b>ОНД<sup>3</sup></b>	<b>1117.3</b>	<b>742.9</b>	<b>-33.5</b>	<b>5484.1</b>	<b>4041.1</b>	<b>-26.3</b>	<b>-4366.8</b>	<b>-3298.2</b>
в това число:								
Казахстан	31.1	23.0	-26.0	39.2	25.3	-35.5	-8.1	-2.3
Руска федерация	598.9	492.5	-17.8	4631.9	3312.9	-28.5	-4033.0	-2820.4
Украйна	260.2	100.5	-61.4	699.4	582.9	-16.7	-439.2	-482.4
<b>ОИСР<sup>4</sup></b>	<b>4270.3</b>	<b>3551.8</b>	<b>-16.8</b>	<b>3453.7</b>	<b>3329.5</b>	<b>-3.6</b>	<b>816.6</b>	<b>222.3</b>
в това число:								
Израел	117.3	80.7	-31.2	58.3	77.8	33.4	59.0	2.9
Канада	62.4	51.9	-16.8	40.1	65.7	63.8	22.3	-13.8
Република Корея	86.5	79.1	-8.6	122.2	170.6	39.6	-35.7	-91.5
Съединени американски щати	574.7	422.6	-26.5	368.1	309.0	-16.1	206.6	113.6
Турция	3062.4	2659.8	-13.1	2162.4	2189.5	1.3	900.0	470.3
Япония	59.2	51.6	-12.8	119.8	141.6	18.2	-60.6	-90.0
<b>ЕАСТ<sup>5</sup></b>	<b>200.5</b>	<b>133.5</b>	<b>-33.4</b>	<b>301.0</b>	<b>320.3</b>	<b>6.4</b>	<b>-100.5</b>	<b>-186.8</b>
в това число:								
Норвегия	43.6	23.3	-46.6	22.8	37.0	62.3	20.8	-13.7
Швейцария	155.1	109.0	-29.7	275.1	281.0	2.1	-120.0	-172.0
<b>Страни, невключени в горните групировки</b>								
Албания	85.3	70.5	-17.4	25.7	17.6	-31.5	59.6	52.9
Бивша югославска република Македония	549.1	571.3	4.0	387.5	351.7	-9.2	161.6	219.6
Босна и Херцеговина	89.9	99.5	10.7	46.4	58.2	25.4	43.5	41.3
Бразилия	39.7	39.2	-1.3	48.9	38.1	-22.1	-9.2	1.1
Виетнам	50.7	135.2	166.7	71.7	60.8	-15.2	-21.0	74.4
Грузия	241.8	237.4	-1.8	343.4	208.8	-39.2	-101.6	28.6

<sup>1</sup> Страна партньор е тази, за/от която стоките са изпратени/получени.

<sup>2</sup> Предварителни данни към 9.12.2016 година.

<sup>3</sup> ОНД включва: Азербайджан, Армения, Беларус, Казахстан, Киргизка република, Република Молдова, Руска федерация, Таджикистан, Туркменистан, Узбекистан и Украйна.

<sup>4</sup> ОИСР включва: Австралия, Американски Вирджински острови, Исландия, Канада, Мексико, Нова Зеландия, Норвегия, Република Корея, САЩ, Турция, Швейцария, Япония, Израел и Чили.

<sup>5</sup> ЕАСТ включва: Норвегия, Швейцария, Исландия и Лихтенщайн.



Таблица 3

**Износ, внос и търговско салдо на България по групи страни и основни страни партньори<sup>1</sup>  
през периода януари - септември 2015 и 2016<sup>2</sup> година**

(Продължение и край)

Страни и групи страни	Износ - FOB			Внос - CIF			Търговско салдо - FOB/CIF	
	2015	2016	изменение спрямо същия период на предходната година - %	2015	2016	изменение спрямо същия период на предходната година - %	2015	2016
	млн. левове			млн. левове			млн. левове	
Египет	498.9	258.8	-48.1	110.8	454.0	309.7	388.1	-195.2
Индия	77.9	94.4	21.2	206.5	165.1	-20.0	-128.6	-70.7
Индонезия	39.5	37.4	-5.3	52.8	48.1	-8.9	-13.3	-10.7
Ислямска република Иран	208.6	99.8	-52.2	7.9	37.6	375.9	200.7	62.2
Китай	839.5	538.3	-35.9	1412.7	1529.2	8.2	-573.2	-990.9
Обединени арабски емирства	306.5	265.7	-13.3	126.5	30.5	-75.9	180.0	235.2
Перу	4.6	7.3	58.7	22.3	33.4	49.8	-17.7	-26.1
Република Южна Африка	69.5	72.5	4.3	17.1	29.6	73.1	52.4	42.9
Сингапур	571.1	270.0	-52.7	39.1	35.4	-9.5	532.0	234.6
Сирийска арабска република	40.9	24.6	-39.9	14.7	1.5	-89.8	26.2	23.1
Сърбия	604.3	566.3	-6.3	540.4	543.1	0.5	63.9	23.2
Тайван	33.2	25.4	-23.5	168.2	150.9	-10.3	-135.0	-125.5

<sup>1</sup> Страна партньор е тази, за/от която стоките са изпратени/получени.

<sup>2</sup> Предварителни данни към 9.12.2016 година.



Таблица 4

Износ, внос и търговско салдо на България по сектори на Стандартната външотърговска класификация (SITC, рев. 4) през периода януари - септември 2015 и 2016<sup>1</sup> година

Сектори на SITC	Износ - FOB			Внос - CIF			Търговско салдо - FOB/CIF	
	2015	2016	изменение спрямо същия период на предходната година - %	2015	2016	изменение спрямо същия период на предходната година - %	2015	2016
	млн. левове			млн. левове			млн. левове	
<b>Общо</b>	<b>33905.5</b>	<b>33742.8</b>	<b>-0.5</b>	<b>38048.4</b>	<b>36863.2</b>	<b>-3.1</b>	<b>-4142.9</b>	<b>-3120.4</b>
в т.ч. ЕС	21731.4	23034.5	6.0	24181.6	24536.7	1.5	-2450.2	-1502.2
Храни и живи животни	3498.8	3723.7	6.4	2906.5	2997.5	3.1	592.3	726.2
в т.ч. ЕС	2305.0	2665.8	15.7	2316.2	2392.4	3.3	-11.2	273.4
Безалкохолни и алкохолни напитки и тютюн	604.1	564.5	-6.6	517.7	571.8	10.5	86.4	-7.3
в т.ч. ЕС	208.9	272.9	30.6	405.2	456.0	12.5	-196.3	-183.1
Необработени (сурови) материали, негодни за консумация (изкл. горивата)	2259.7	2417.7	7.0	3273.4	2359.1	-27.9	-1013.7	58.6
в т.ч. ЕС	1390.3	1650.0	18.7	1860.9	1366.7	-26.6	-470.6	283.3
Минерални горива, масла и подобни продукти	3806.9	2941.1	-22.7	6113.2	4423.0	-27.6	-2306.3	-1481.9
в т.ч. ЕС	1108.6	844.1	-23.9	1067.6	880.1	-17.6	41.0	-36.0
Мазнини, масла и восъци от животински и растителен произход	353.0	328.0	-7.1	124.9	131.3	5.1	228.1	196.7
в т.ч. ЕС	254.3	223.0	-12.3	86.7	96.3	11.1	167.6	126.7
Химични вещества и продукти	3392.4	3403.0	0.3	5435.1	5684.3	4.6	-2042.7	-2281.3
в т.ч. ЕС	1914.2	2278.5	19.0	4164.8	4469.5	7.3	-2250.6	-2191.0
Артикули, класифицирани главно според вида на материала	7680.2	6787.7	-11.6	6484.4	6803.9	4.9	1195.8	-16.2
в т.ч. ЕС	5279.4	4790.1	-9.3	4031.4	4333.1	7.5	1248.0	457.0
Машини, оборудване и превозни средства	7034.7	7352.1	4.5	9992.5	10345.7	3.5	-2957.8	-2993.6
в т.ч. ЕС	5133.0	5551.4	8.2	7919.6	8006.3	1.1	-2786.6	-2454.9
Разнообразни готови продукти, н.д.	5185.0	6132.4	18.3	2992.1	3326.4	11.2	2192.9	2806.0
в т.ч. ЕС	4071.3	4693.6	15.3	2142.3	2350.9	9.7	1929.0	2342.7
Стоки и сделки, н.д.	90.7	92.6	2.1	208.6	220.2	5.6	-117.9	-127.6
в т.ч. ЕС	66.4	65.1	-2.0	186.9	185.4	-0.8	-120.5	-120.3

<sup>1</sup> Предварителни данни към 9.12.2016 година.