

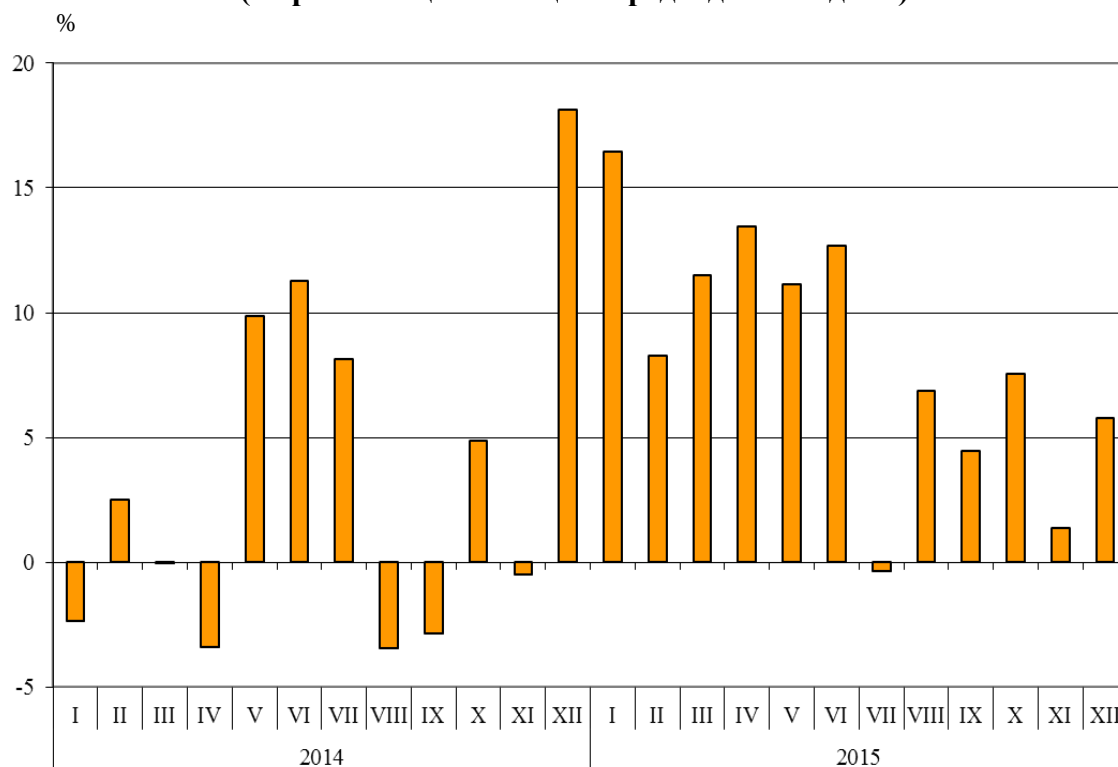


ТЪРГОВИЯ НА БЪЛГАРИЯ С ЕС ПРЕЗ 2015 ГОДИНА (ПРЕДВАРИТЕЛНИ ДАННИ)

През **2015 г.** износът на България за ЕС се увеличава със 7.9% спрямо 2014 г. и е в размер на 29.1 млрд. лева (табл. 1 и 2 от приложението). Основни търговски партньори на България са Германия, Италия, Румъния, Гърция, Франция и Белгия, които формират 69.1% от износа за държавите - членки на ЕС (табл. 3 от приложението).

През декември 2015 г. износът за ЕС се увеличава с 5.8% спрямо същия месец на предходната година и е в размер на 2.174 млрд. лева.

Фиг. 1. Номинално изменение в стойностния обем¹ на износа на България за ЕС през периода 2014 - 2015 година (Спрямо същия месец на предходната година)



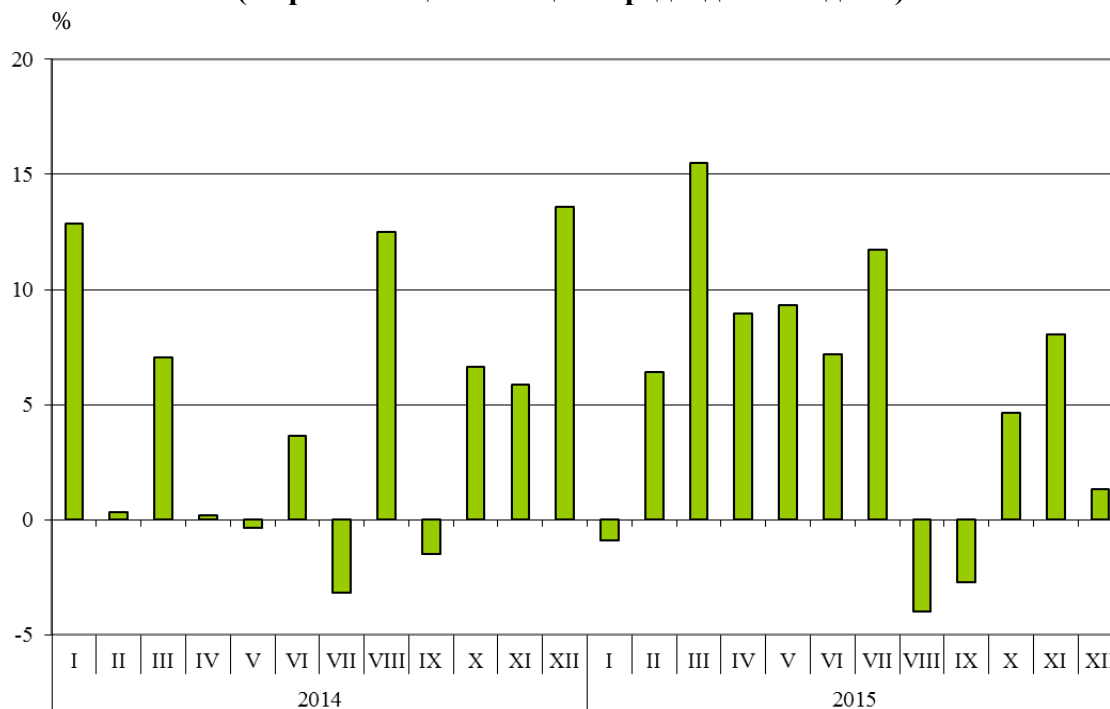
Вносът на България от ЕС през 2015 г. се увеличава с 5.5% спрямо 2014 г. и е на стойност 33.2 млрд. лв. по цени CIF (табл. 1 и 2 от приложението). Най-голям е стойностният обем на стоките, внесени от Германия, Италия, Румъния, Гърция и Испания (табл. 3 от приложението).

През декември **2015 г.** вносът на България от държавите - членки на ЕС, се увеличава с 1.3% спрямо същия месец на предходната година и е в размер на 2.861 млрд. лв. по цени CIF.

¹ Изменение в стойностния обем по текущи цени.



Фиг. 2. Номинално изменение в стойностния обем¹ на вноса на България от ЕС през периода 2014 - 2015 година (Спрямо същия месец на предходната година)



Външнотърговското салдо (износ FOB - внос CIF) на България с ЕС за 2015 г. е отрицателно и е на стойност 4 174.5 млн. лева (табл. 1 от приложението). По цени FOB/FOB (след елиминиране на разходите за транспорт и застраховки при внос на стоки) салдото също е отрицателно и е в размер на 1 952.7 млн. лева.

При **износа** на България за ЕС, разпределен според Стандартната външнотърговска класификация, през 2015 г. в сравнение с 2014 г. най-голям ръст е отбелязан в секторите „Химични вещества и продукти“ (22.5%) и „Машини, оборудване и превозни средства“ (12.5%) (табл. 4 от приложението). Най-голям спад се наблюдава в сектор „Мазнини, масла и восъци от животински и растителен произход“ (3.2%).

При **вноса от ЕС** най-голямо процентно увеличение е отчетено в сектор „Безалкохолни и алкохолни напитки и тютюн“ (25.3%). Най-голямо намаление се наблюдава в сектор „Минерални горива, масла и подобни продукти“ (22.6%).

¹ Изменение в стойностния обем по текущи цени.

Приложение

Таблица 1

Износ, внос и търговско салдо на България през 2014 и 2015¹ г. по месеци

(Млн. левове)

Месеци/Периоди	Износ - FOB			Внос - CIF			Внос - FOB ²			Търговско салдо - FOB/CIF			Търговско салдо - FOB/FOB ²		
	общо	ЕС	трети страни	общо	ЕС	трети страни	общо	ЕС	трети страни	общо	ЕС	трети страни	общо	ЕС	трети страни
I.2014	3099.1	1970.5	1128.6	3955.8	2333.1	1622.7	3677.7	2172.5	1505.2	-856.7	-362.6	-494.1	-578.6	-202.0	-376.6
II.2014	3226.8	2001.1	1225.7	3795.4	2466.6	1328.8	3535.1	2306.6	1228.5	-568.6	-465.5	-103.1	-308.3	-305.5	-2.8
III.2014	3193.6	2171.8	1021.8	3935.8	2497.8	1438.0	3687.1	2341.3	1345.8	-742.2	-326.0	-416.2	-493.5	-169.5	-324.0
I - III.2014	9519.5	6143.4	3376.1	11687.0	7297.5	4389.5	10899.9	6820.4	4079.5	-2167.5	-1154.1	-1013.4	-1380.4	-677.0	-703.4
IV.2014	3468.6	2117.6	1351.0	4303.1	2630.3	1672.8	4017.5	2455.1	1562.4	-834.5	-512.7	-321.8	-548.9	-337.5	-211.4
V.2014	3499.0	2065.0	1434.0	4132.0	2366.2	1765.8	3856.8	2213.1	1643.7	-633.0	-301.2	-331.8	-357.8	-148.1	-209.7
VI.2014	3704.8	2271.5	1433.3	4168.0	2641.9	1526.1	3881.1	2464.1	1417.0	-463.2	-370.4	-92.8	-176.3	-192.6	16.3
IV - VI.2014	10672.4	6454.1	4218.3	12603.1	7638.4	4964.7	11755.4	7132.3	4623.1	-1930.7	-1184.3	-746.4	-1083.0	-678.2	-404.8
I - VI.2014	20191.9	12597.5	7594.4	24290.1	14935.9	9354.2	22655.3	13952.7	8702.6	-4098.2	-2338.4	-1759.8	-2463.4	-1355.2	-1108.2
VII.2014	4016.0	2636.7	1379.3	4397.0	2760.6	1636.4	4100.4	2576.8	1523.6	-381.0	-123.9	-257.1	-84.4	59.9	-144.3
VIII.2014	3801.9	2302.9	1499.0	4309.1	2465.1	1844.0	4002.5	2291.9	1710.6	-507.2	-162.2	-345.0	-200.6	11.0	-211.6
IX.2014	3919.0	2378.5	1540.5	4671.3	2752.6	1918.7	4335.2	2564.5	1770.7	-752.3	-374.1	-378.2	-416.2	-186.0	-230.2
VII - IX.2014	11736.9	7318.1	4418.8	13377.4	7978.3	5399.1	12438.1	7433.2	5004.9	-1640.5	-660.2	-980.3	-701.2	-115.1	-586.1
I - IX.2014	31928.8	19915.6	12013.2	37667.5	22914.2	14753.3	35093.4	21385.9	13707.5	-5738.7	-2998.6	-2740.1	-3164.6	-1470.3	-1694.3
X.2014	4031.0	2509.1	1521.9	4666.1	2948.9	1717.2	4339.5	2746.5	1593.0	-635.1	-439.8	-195.3	-308.5	-237.4	-71.1
XI.2014	3849.1	2441.0	1408.1	4379.3	2826.2	1553.1	4082.5	2633.6	1448.9	-530.2	-385.2	-145.0	-233.4	-192.6	-40.8
XII.2014	3424.6	2055.4	1369.2	4384.5	2823.0	1561.5	4079.1	2625.7	1453.4	-959.9	-767.6	-192.3	-654.5	-570.3	-84.2
X - XII.2014	11304.7	7005.5	4299.2	13429.9	8598.1	4831.8	12501.1	8005.8	4495.3	-2125.2	-1592.6	-532.6	-1196.4	-1000.3	-196.1
I - XII.2014	43233.5	26921.1	16312.4	51097.4	31512.3	19585.1	47594.5	29391.7	18202.8	-7863.9	-4591.2	-3272.7	-4361.0	-2470.6	-1890.4

¹ Предварителни данни към 11.03.2016 година.

² По данни на БНБ за транспортните разходи.



Таблица 1

Износ, внос и търговско салдо на България през 2014 и 2015¹ г. по месеци

(Продължение и край)

(Млн. левове)

Месеци/Периоди	Износ - FOB			Внос - CIF			Внос - FOB ²			Търговско салдо - FOB/CIF			Търговско салдо - FOB/FOB ²		
	общо	ЕС	трети страни	общо	ЕС	трети страни	общо	ЕС	трети страни	общо	ЕС	трети страни	общо	ЕС	трети страни
I.2015	3390.5	2294.9	1095.6	3776.0	2312.1	1463.9	3499.0	2147.6	1351.4	-385.5	-17.2	-368.3	-108.5	147.3	-255.8
II.2015	3423.7	2167.1	1256.6	4110.9	2624.6	1486.3	3825.0	2447.4	1377.6	-687.2	-457.5	-229.7	-401.3	-280.3	-121.0
III.2015	3945.3	2421.5	1523.8	4436.3	2885.4	1550.9	4145.7	2697.0	1448.7	-491.0	-463.9	-27.1	-200.4	-275.5	75.1
I - III.2015	10759.5	6883.5	3876.0	12323.2	7822.1	4501.1	11469.7	7292.0	4177.7	-1563.7	-938.6	-625.1	-710.2	-408.5	-301.7
IV.2015	3903.1	2402.6	1500.5	4524.5	2866.3	1658.2	4204.8	2664.1	1540.7	-621.4	-463.7	-157.7	-301.7	-261.5	-40.2
V.2015	3718.9	2295.1	1423.8	4193.1	2586.3	1606.8	3916.1	2418.8	1497.3	-474.2	-291.2	-183.0	-197.2	-123.7	-73.5
VI.2015	4022.2	2559.9	1462.3	4434.4	2831.3	1603.1	4144.8	2648.7	1496.1	-412.2	-271.4	-140.8	-122.6	-88.8	-33.8
IV - VI.2015	11644.2	7257.6	4386.6	13152.0	8283.9	4868.1	12265.7	7731.6	4534.1	-1507.8	-1026.3	-481.5	-621.5	-474.0	-147.5
I - VI.2015	22403.7	14141.1	8262.6	25475.2	16106.0	9369.2	23735.4	15023.6	8711.8	-3071.5	-1964.9	-1106.6	-1331.7	-882.5	-449.2
VII.2015	4085.5	2627.6	1457.9	4743.4	3084.5	1658.9	4410.0	2869.2	1540.8	-657.9	-456.9	-201.0	-324.5	-241.6	-82.9
VIII.2015	3767.6	2461.1	1306.5	3815.9	2367.0	1448.9	3557.9	2213.7	1344.2	-48.3	94.1	-142.4	209.7	247.4	-37.7
IX.2015	3761.7	2484.7	1277.0	4103.2	2677.3	1425.9	3834.9	2504.0	1330.9	-341.5	-192.6	-148.9	-73.2	-19.3	-53.9
VII - IX.2015	11614.8	7573.4	4041.4	12662.5	8128.8	4533.7	11802.8	7586.9	4215.9	-1047.7	-555.4	-492.3	-188.0	-13.5	-174.5
I - IX.2015	34018.5	21714.5	12304.0	38137.7	24234.8	13902.9	35538.2	22610.5	12927.7	-4119.2	-2520.3	-1598.9	-1519.7	-896.0	-623.7
X.2015	4042.4	2698.2	1344.2	4637.7	3086.3	1551.4	4328.3	2877.5	1450.8	-595.3	-388.1	-207.2	-285.9	-179.3	-106.6
XI.2015	3822.1	2474.6	1347.5	4582.0	3053.7	1528.3	4261.8	2854.9	1406.9	-759.9	-579.1	-180.8	-439.7	-380.3	-59.4
XII.2015	3586.7	2173.9	1412.8	4297.1	2860.9	1436.2	3990.1	2671.0	1319.1	-710.4	-687.0	-23.4	-403.4	-497.1	93.7
X - XII.2015	11451.2	7346.7	4104.5	13516.8	9000.9	4515.9	12580.2	8403.4	4176.8	-2065.6	-1654.2	-411.4	-1129.0	-1056.7	-72.3
I - XII.2015	45469.7	29061.2	16408.5	51654.5	33235.7	18418.8	48118.4	31013.9	17104.5	-6184.8	-4174.5	-2010.3	-2648.7	-1952.7	-696.0

¹ Предварителни данни към 11.03.2016 година.

² По данни на БНБ за транспортните разходи.



Таблица 2

Изменение в стойностния обем на износа и вноса на България през 2015¹ г.
спрямо същия период на предходната година

(Проценти)

Месеци/Периоди	Износ - FOB			Внос - CIF			Внос - FOB		
	общо	ЕС	трети страни	общо	ЕС	трети страни	общо	ЕС	трети страни
I	9.4	16.5	-2.9	-4.5	-0.9	-9.8	-4.9	-1.1	-10.2
II	6.1	8.3	2.5	8.3	6.4	11.9	8.2	6.1	12.1
III	23.5	11.5	49.1	12.7	15.5	7.9	12.4	15.2	7.6
I - III	13.0	12.0	14.8	5.4	7.2	2.5	5.2	6.9	2.4
IV	12.5	13.5	11.1	5.1	9.0	-0.9	4.7	8.5	-1.4
V	6.3	11.1	-0.7	1.5	9.3	-9.0	1.5	9.3	-8.9
VI	8.6	12.7	2.0	6.4	7.2	5.0	6.8	7.5	5.6
IV - VI	9.1	12.4	4.0	4.4	8.5	-1.9	4.3	8.4	-1.9
I - VI	11.0	12.3	8.8	4.9	7.8	0.2	4.8	7.7	0.1
VII	1.7	-0.3	5.7	7.9	11.7	1.4	7.6	11.3	1.1
VIII	-0.9	6.9	-12.8	-11.4	-4.0	-21.4	-11.1	-3.4	-21.4
IX	-4.0	4.5	-17.1	-12.2	-2.7	-25.7	-11.5	-2.4	-24.8
VII - IX	-1.0	3.5	-8.5	-5.3	1.9	-16.0	-5.1	2.1	-15.8
I - IX	6.5	9.0	2.4	1.2	5.8	-5.8	1.3	5.7	-5.7
X	0.3	7.5	-11.7	-0.6	4.7	-9.7	-0.3	4.8	-8.9
XI	-0.7	1.4	-4.3	4.6	8.0	-1.6	4.4	8.4	-2.9
XII	4.7	5.8	3.2	-2.0	1.3	-8.0	-2.2	1.7	-9.2
X - XII	1.3	4.9	-4.5	0.6	4.7	-6.5	0.6	5.0	-7.1
I - XII	5.2	7.9	0.6	1.1	5.5	-6.0	1.1	5.5	-6.0

¹ Предварителни данни към 11.03.2016 година.



Таблица 3

Износ, внос и търговско салдо на България по групи страни и основни страни партньори¹ през 2014 и 2015² година

Страни и групи страни	Износ - FOB			Внос - CIF			Търговско салдо - FOB/CIF	
	2014	2015	изменение спрямо същия период на предходната година - %	2014	2015	изменение спрямо същия период на предходната година - %	2014	2015
	млн. левове			млн. левове			млн. левове	
Общо	43233.5	45469.7	5.2	51097.4	51654.5	1.1	-7863.9	-6184.8
ЕС	26921.1	29061.2	7.9	31512.3	33235.7	5.5	-4591.2	-4174.5
Австрия	741.1	804.8	8.6	1451.6	1388.0	-4.4	-710.5	-583.2
Белгия	1766.9	1669.7	-5.5	1052.4	1187.5	12.8	714.5	482.2
Германия	5193.1	5658.8	9.0	6284.1	6642.8	5.7	-1091.0	-984.0
Гърция	2898.0	2954.2	1.9	2614.9	2479.5	-5.2	283.1	474.7
Дания	204.7	245.5	19.9	207.8	243.5	17.2	-3.1	2.0
Естония	41.5	40.7	-1.9	35.5	22.8	-35.8	6.0	17.9
Ирландия	140.3	58.5	-58.3	151.6	159.1	4.9	-11.3	-100.6
Испания	904.2	1040.3	15.1	2459.4	2433.6	-1.0	-1555.2	-1393.3
Италия	3875.1	4176.7	7.8	3600.3	3905.2	8.5	274.8	271.5
Кипър	194.0	299.8	54.5	69.2	79.6	15.0	124.8	220.2
Латвия	50.3	50.0	-0.6	24.2	56.5	133.5	26.1	-6.5
Литва	91.1	97.4	6.9	85.1	86.1	1.2	6.0	11.3
Люксембург	5.2	10.6	103.8	148.7	155.9	4.8	-143.5	-145.3
Малта	74.1	101.4	36.8	138.5	19.9	-85.6	-64.4	81.5
Нидерландия	967.9	1056.6	9.2	1407.5	1726.5	22.7	-439.6	-669.9
Обединено кралство	956.4	1147.6	20.0	868.8	942.1	8.4	87.6	205.5
Полша	888.1	1035.6	16.6	1391.7	1608.8	15.6	-503.6	-573.2
Португалия	203.8	185.2	-9.1	102.6	112.2	9.4	101.2	73.0
Румъния	3419.0	3702.7	8.3	3489.1	3496.2	0.2	-70.1	206.5
Словакия	313.9	330.8	5.4	609.4	741.5	21.7	-295.5	-410.7
Словения	242.2	360.4	48.8	345.8	341.2	-1.3	-103.6	19.2
Унгария	581.9	685.5	17.8	1725.4	1909.2	10.7	-1143.5	-1223.7
Финландия	150.2	119.0	-20.8	94.5	118.4	25.3	55.7	0.6
Франция	1854.2	1909.1	3.0	1552.6	1629.7	5.0	301.6	279.4
Хърватия	182.1	187.0	2.7	88.4	116.4	31.7	93.7	70.6
Чешка република	625.3	765.4	22.4	1148.5	1095.6	-4.6	-523.2	-330.2
Швеция	273.1	297.3	8.9	292.8	317.8	8.5	-19.7	-20.5
Неуточнени	83.4	70.6	-15.3	71.9	220.1	206.1	11.5	-149.5

¹ Страна партньор е тази, за/от която стоките са изпратени/получени.

² Предварителни данни към 11.03.2016 година.


Таблица 3
Износ, внос и търговско салдо на България по групи страни и основни страни партньори¹ през 2014 и 2015² година

(Продължение)

Страни и групи страни	Износ - FOB			Внос - CIF			Търговско салдо - FOB/CIF	
	2014	2015	изменение спрямо същия период на предходната година - %	2014	2015	изменение спрямо същия период на предходната година - %	2014	2015
	млн. левове			млн. левове			млн. левове	
ТРЕТИ СТРАНИ	16312.4	16408.5	0.6	19585.1	18418.8	-6.0	-3272.7	-2010.3
ОНД³	1881.7	1516.8	-19.4	9047.1	7282.3	-19.5	-7165.4	-5765.5
в това число:								
Казахстан	67.9	46.8	-31.1	70.2	48.8	-30.5	-2.3	-2.0
Руска федерация	1030.4	775.4	-24.7	7751.2	6176.2	-20.3	-6720.8	-5400.8
Украйна	372.3	367.2	-1.4	1038.3	916.2	-11.8	-666.0	-549.0
ОИСР⁴	5558.5	5651.5	1.7	4386.3	4596.9	4.8	1172.2	1054.6
в това число:								
Израел	184.4	203.4	10.3	133.0	71.3	-46.4	51.4	132.1
Канада	78.0	97.3	24.7	60.7	54.5	-10.2	17.3	42.8
Република Корея	139.1	107.6	-22.6	159.3	165.9	4.1	-20.2	-58.3
Съединени американски щати	607.1	742.2	22.3	546.3	472.3	-13.5	60.8	269.9
Турция	4061.5	3927.5	-3.3	2871.4	2929.1	2.0	1190.1	998.4
Япония	55.7	78.9	41.7	164.0	165.1	0.7	-108.3	-86.2
ЕАСТ⁵	311.0	324.1	4.2	376.2	406.1	7.9	-65.2	-82.0
в това число:								
Норвегия	69.8	66.6	-4.6	32.1	32.5	1.2	37.7	34.1
Швейцария	237.7	254.7	7.2	341.9	370.1	8.2	-104.2	-115.4
Страни, невключени в горните групировки:								
Албания	118.9	122.1	2.7	37.0	37.7	1.9	81.9	84.4
Бивша югославска република Македония	701.7	758.2	8.1	523.5	511.4	-2.3	178.2	246.8
Босна и Херцеговина	82.5	118.4	43.5	84.8	58.4	-31.1	-2.3	60.0
Бразилия	29.7	48.9	64.6	104.1	59.3	-43.0	-74.4	-10.4
Виетнам	36.4	75.4	107.1	100.0	88.7	-11.3	-63.6	-13.3
Грузия	360.5	315.7	-12.4	420.7	459.2	9.2	-60.2	-143.5

¹ Страна партньор е тази, за/от която стоките са изпратени/получени.

² Предварителни данни към 11.03.2016 година.

³ ОНД включва: Азербайджан, Армения, Беларус, Казахстан, Киргизка република, Република Молдова, Руска федерация, Таджикистан, Туркменистан, Узбекистан и Украйна.

⁴ ОИСР включва: Австралия, Американски Вирджински острови, Исландия, Канада, Мексико, Нова Зеландия, Норвегия, Република Корея, САЩ, Турция, Швейцария, Япония, Израел и Чили.

⁵ ЕАСТ включва: Норвегия, Швейцария, Исландия и Лихтенщайн.


Таблица 3
Износ, внос и търговско салдо на България по групи страни и основни страни партньори¹ през 2014 и 2015² година

(Продължение и край)

Страни и групи страни	Износ - FOB			Внос - CIF			Търговско салдо - FOB/CIF	
	2014	2015	изменение спрямо същия период на предходната година - %	2014	2015	изменение спрямо същия период на предходната година - %	2014	2015
	млн. левове			млн. левове			млн. левове	
Египет	360.7	741.7	105.6	300.3	202.8	-32.5	60.4	538.9
Индия	95.1	122.1	28.4	224.6	275.4	22.6	-129.5	-153.3
Индонезия	54.8	108.7	98.4	64.5	71.3	10.5	-9.7	37.4
Ислямска република Иран	182.8	244.7	33.9	64.4	28.1	-56.4	118.4	216.6
Китай	1043.2	1077.1	3.2	1691.9	1890.1	11.7	-648.7	-813.0
Обединени арабски емирства	529.4	429.8	-18.8	98.3	138.1	40.5	431.1	291.7
Перу	7.2	6.1	-15.3	50.9	44.0	-13.6	-43.7	-37.9
Република Южна Африка	81.9	115.5	41.0	43.5	24.4	-43.9	38.4	91.1
Сингапур	1109.6	667.5	-39.8	41.2	54.7	32.8	1068.4	612.8
Сирийска арабска република	158.0	46.2	-70.8	35.4	14.7	-58.5	122.6	31.5
Сърбия	711.4	820.9	15.4	589.8	692.5	17.4	121.6	128.4
Тайван	38.7	50.8	31.3	213.6	216.0	1.1	-174.9	-165.2

¹ Страна партньор е тази, за/от която стоките са изпратени/получени.

² Предварителни данни към 11.03.2016 година.

Износ, внос и търговско салдо на България по сектори на Стандартната външнотърговска класификация (SITC, рев. 4) през 2014 и 2015¹ година

Сектори на SITC	Износ - FOB			Внос - CIF			Търговско салдо - FOB/CIF	
	2014	2015	изменение спрямо същия период на предходната година - %	2014	2015	изменение спрямо същия период на предходната година - %	2014	2015
	млн. левове			млн. левове			млн. левове	
Общо	43233.5	45469.7	5.2	51097.4	51654.5	1.1	-7863.9	-6184.8
в т.ч. ЕС	26921.1	29061.2	7.9	31512.3	33235.7	5.5	-4591.2	-4174.5
Храни и живи животни	4679.1	4867.3	4.0	3663.0	3978.0	8.6	1016.1	889.3
в т.ч. ЕС	3168.4	3262.0	3.0	3069.2	3185.0	3.8	99.2	77.0
Безалкохолни и алкохолни напитки и тютюн	869.3	838.9	-3.5	666.2	731.8	9.8	203.1	107.1
в т.ч. ЕС	296.5	289.4	-2.4	466.9	585.1	25.3	-170.4	-295.7
Необработени (сурови) материали, негодни за консумация (изкл. горивата)	3112.9	2966.1	-4.7	4207.0	4374.5	4.0	-1094.1	-1408.4
в т.ч. ЕС	1881.5	1852.4	-1.5	2597.8	2527.3	-2.7	-716.3	-674.9
Минерални горива, масла и подобни продукти	5610.7	4871.6	-13.2	10181.1	8061.1	-20.8	-4570.4	-3189.5
в т.ч. ЕС	1234.6	1380.4	11.8	1871.9	1448.8	-22.6	-637.3	-68.4
Мазнини, масла и восъци от животински и растителен произход	440.8	473.2	7.4	182.9	178.0	-2.7	257.9	295.2
в т.ч. ЕС	333.9	323.1	-3.2	139.0	122.2	-12.1	194.9	200.9
Химични вещества и продукти	3945.3	4471.8	13.3	6542.2	7235.8	10.6	-2596.9	-2764.0
в т.ч. ЕС	2102.9	2575.4	22.5	5014.9	5533.1	10.3	-2912.0	-2957.7
Артикули, класифицирани главно според вида на материала	9634.7	10074.4	4.6	8936.8	8693.9	-2.7	697.9	1380.5
в т.ч. ЕС	6428.3	6862.9	6.8	5497.3	5458.5	-0.7	931.0	1404.4
Машини, оборудване и превозни средства	8392.0	9606.4	14.5	12789.5	13994.5	9.4	-4397.5	-4388.1
в т.ч. ЕС	6137.3	6905.5	12.5	9915.2	11140.5	12.4	-3777.9	-4235.0
Разнообразни готови продукти. н.д.	6437.3	7180.2	11.5	3659.8	4127.9	12.8	2777.5	3052.3
в т.ч. ЕС	5264.3	5522.2	4.9	2706.0	2986.3	10.4	2558.3	2535.9
Стоки и сделки. н.д.	111.4	119.8	7.5	268.9	279.0	3.8	-157.5	-159.2
в т.ч. ЕС	73.4	87.9	19.8	234.1	248.9	6.3	-160.7	-161.0

¹ Предварителни данни към 11.03.2016 година.