

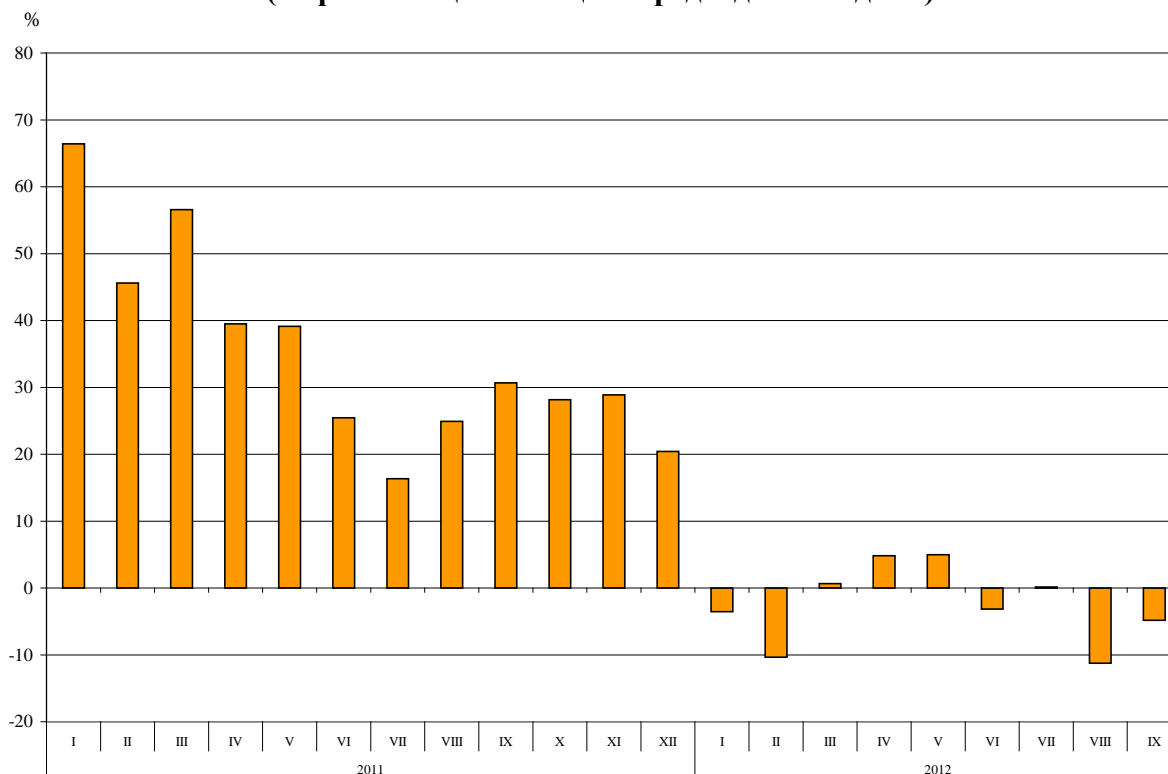


## ТЪРГОВИЯ НА БЪЛГАРИЯ С ЕС ЗА ПЕРИОДА ЯНУАРИ - СЕПТЕМВРИ 2012 ГОДИНА (ПРЕДВАРИТЕЛНИ ДАННИ)

През периода **януари - септември 2012 г.** износът на България за ЕС намалява с 2.6% спрямо същия период на предходната година и е в размер на 17.8 млрд. лева (табл. 1 и 2 от приложението). Основните търговски партньори на България са Германия, Италия, Румъния, Гърция, Франция и Белгия, които формират 70.8% от износа за държавите - членки на ЕС (табл. 3 от приложението).

През септември 2012 г. износът за ЕС намалява с 4.8% спрямо същия месец на предходната година и е в размер на 2.1 млрд. лева.

**Фиг. 1. Номинално изменение в стойностния обем<sup>1</sup> на износа за ЕС за периода 2011 - 2012 година (Спрямо същия месец на предходната година)**



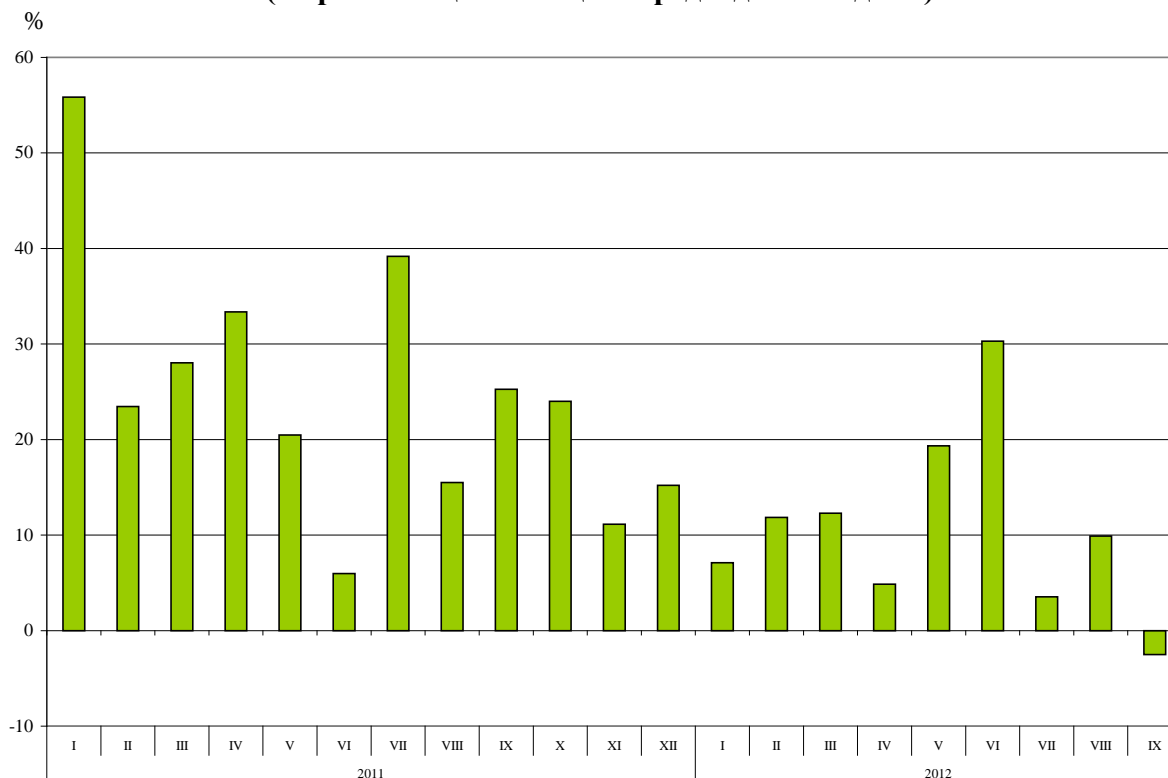
**Вносът на България от ЕС за периода януари - септември 2012 г.** се увеличава с 10.4% спрямо същия период на предходната година и е на стойност 21.7 млрд. лв. по цени CIF (табл. 1 и 2 от приложението). Най-голям е стойностният обем на стоките, внесени от Германия, Италия, Румъния, Гърция и Испания (табл. 3 от приложението).

През септември 2012 г. вносът на България от държавите - членки на ЕС, намалява с 2.5% спрямо същия месец на предходната година и е на стойност 2.3 млрд. лв. по цени CIF.

<sup>1</sup> Изменение в стойностния обем по текущи цени.



**Фиг. 2. Номинално изменение в стойностния обем<sup>1</sup> на вноса от ЕС**  
**за периода 2011 - 2012 година**  
**(Спрямо същия месец на предходната година)**



**Външнотърговското салдо** (износ FOB - внос CIF) на България с ЕС за периода януари - септември 2012 г. е отрицателно и е на стойност 3 882.0 млн. лева (табл. 1 от приложението). По цени FOB/FOB (след елиминирание на разходите за транспорт и застраховки при внос на стоки) салдото също е отрицателно и е в размер на 3 031.0 млн. лева.

При **износа** на България за ЕС, разпределен според Стандартната външнотърговска класификация, през първите девет месеца на 2012 г. в сравнение със същия период на предходната година най-голям ръст (40.4%) е отбелязан в сектор „Минерални горива, масла и подобни продукти” (табл. 4 от приложението), а най-голям спад (29.8%) - при износа от сектор „Необработени (сурови) материали, негодни за консумация (изкл. горивата)”<sup>2</sup>.

При **вноса от ЕС** най-голямо процентно увеличение (49.8%) е отчетено в сектор „Минерални горива, масла и подобни продукти”, а намаление (10.3%) се наблюдава в сектор „Необработени (сурови) материали, негодни за консумация (изкл. горивата)”.

<sup>1</sup> Изменение в стойностния обем по текущи цени.

<sup>2</sup> Секторът включва разделите: сурови кожи; маслодайни семена и плодове; суров каучук; корк и дървен материал; дървесна маса и хартия или картон за рециклиране; текстилни влакна и техните отпадъци; естествени торове и торове от животински или растителен произход и др.; метални руди и метални отпадъци; продукти от животински и растителен произход, н.д.

Износ, внос и търговско салдо на България за периода януари - септември 2011 и 2012<sup>1</sup> г. по месеци

(Млн. левове)

Месеци/Периоди	Износ - FOB			Внос - CIF			Внос - FOB <sup>2</sup>			Търговско салдо - FOB/CIF			Търговско салдо - FOB/FOB <sup>2</sup>		
	общо	ЕС	трети страни	общо	ЕС	трети страни	общо	ЕС	трети страни	общо	ЕС	трети страни	общо	ЕС	трети страни
I.2011	3054.5	1789.0	1265.5	3353.1	1987.0	1366.1	3211.1	1907.9	1303.2	-298.6	-198.0	-100.6	-156.6	-118.9	-37.7
II.2011	2935.1	1840.9	1094.2	3168.3	1898.6	1269.7	3041.6	1827.9	1213.7	-233.2	-57.7	-175.5	-106.5	13.0	-119.5
III.2011	3320.2	2027.1	1293.1	3772.8	2284.2	1488.6	3613.6	2193.5	1420.1	-452.6	-257.1	-195.5	-293.4	-166.4	-127.0
<b>I - III.2011</b>	<b>9309.8</b>	<b>5657.0</b>	<b>3652.8</b>	<b>10294.2</b>	<b>6169.8</b>	<b>4124.4</b>	<b>9866.3</b>	<b>5929.3</b>	<b>3937.0</b>	<b>-984.4</b>	<b>-512.8</b>	<b>-471.6</b>	<b>-556.5</b>	<b>-272.3</b>	<b>-284.2</b>
IV.2011	3144.3	1850.8	1293.5	3815.2	2226.2	1589.0	3652.4	2137.7	1514.7	-670.9	-375.4	-295.5	-508.1	-286.9	-221.2
V.2011	3283.6	2041.0	1242.6	3817.6	2238.1	1579.5	3659.2	2153.0	1506.2	-534.0	-197.1	-336.9	-375.6	-112.0	-263.6
VI.2011	3256.6	2067.1	1189.5	3749.3	2035.1	1714.2	3591.2	1958.4	1632.8	-492.7	32.0	-524.7	-334.6	108.7	-443.3
<b>IV - VI.2011</b>	<b>9684.5</b>	<b>5958.9</b>	<b>3725.6</b>	<b>11382.1</b>	<b>6499.4</b>	<b>4882.7</b>	<b>10902.8</b>	<b>6249.1</b>	<b>4653.7</b>	<b>-1697.6</b>	<b>-540.5</b>	<b>-1157.1</b>	<b>-1218.3</b>	<b>-290.2</b>	<b>-928.1</b>
<b>I - VI.2011</b>	<b>18994.3</b>	<b>11615.9</b>	<b>7378.4</b>	<b>21676.3</b>	<b>12669.2</b>	<b>9007.1</b>	<b>20769.1</b>	<b>12178.4</b>	<b>8590.7</b>	<b>-2682.0</b>	<b>-1053.3</b>	<b>-1628.7</b>	<b>-1774.8</b>	<b>-562.5</b>	<b>-1212.3</b>
VII.2011	3618.8	2235.9	1382.9	4067.4	2551.8	1515.6	3893.6	2449.2	1444.4	-448.6	-315.9	-132.7	-274.8	-213.3	-61.5
VIII.2011	3435.1	2216.1	1219.0	3500.4	2023.3	1477.1	3357.6	1945.3	1412.3	-65.3	192.8	-258.1	77.5	270.8	-193.3
IX.2011	3485.3	2199.8	1285.5	4172.6	2404.3	1768.3	3988.7	2307.3	1681.4	-687.3	-204.5	-482.8	-503.4	-107.5	-395.9
<b>VII - IX.2011</b>	<b>10539.2</b>	<b>6651.8</b>	<b>3887.4</b>	<b>11740.4</b>	<b>6979.4</b>	<b>4761.0</b>	<b>11239.9</b>	<b>6701.8</b>	<b>4538.1</b>	<b>-1201.2</b>	<b>-327.6</b>	<b>-873.6</b>	<b>-700.7</b>	<b>-50.0</b>	<b>-650.7</b>
<b>I - IX.2011</b>	<b>29533.5</b>	<b>18267.7</b>	<b>11265.8</b>	<b>33416.7</b>	<b>19648.6</b>	<b>13768.1</b>	<b>32009.0</b>	<b>18880.2</b>	<b>13128.8</b>	<b>-3883.2</b>	<b>-1380.9</b>	<b>-2502.3</b>	<b>-2475.5</b>	<b>-612.5</b>	<b>-1863.0</b>
I.2012	2813.9	1725.6	1088.3	3500.4	2128.1	1372.3	3355.5	2042.3	1313.2	-686.5	-402.5	-284.0	-541.6	-316.7	-224.9
II.2012	2863.1	1650.5	1212.6	3605.6	2123.5	1482.1	3456.8	2041.8	1415.0	-742.5	-473.0	-269.5	-593.7	-391.3	-202.4
III.2012	3363.2	2040.7	1322.5	4239.1	2564.8	1674.3	4065.2	2464.4	1600.8	-875.9	-524.1	-351.8	-702.0	-423.7	-278.3
<b>I - III.2012</b>	<b>9040.2</b>	<b>5416.8</b>	<b>3623.4</b>	<b>11345.1</b>	<b>6816.4</b>	<b>4528.7</b>	<b>10877.5</b>	<b>6548.5</b>	<b>4329.0</b>	<b>-2304.9</b>	<b>-1399.6</b>	<b>-905.3</b>	<b>-1837.3</b>	<b>-1131.7</b>	<b>-705.6</b>
IV.2012	3170.2	1940.1	1230.1	4279.6	2334.3	1945.3	4098.5	2245.3	1853.2	-1109.4	-394.2	-715.2	-928.3	-305.2	-623.1
V.2012	3653.2	2142.5	1510.7	4649.5	2670.9	1978.6	4452.8	2565.0	1887.8	-996.3	-528.4	-467.9	-799.6	-422.5	-377.1
VI.2012	3455.7	2002.3	1453.4	4389.8	2651.8	1738.0	4204.3	2543.3	1661.0	-934.1	-649.5	-284.6	-748.6	-541.0	-207.6
<b>IV - VI.2012</b>	<b>10279.1</b>	<b>6084.9</b>	<b>4194.2</b>	<b>13318.9</b>	<b>7657.0</b>	<b>5661.9</b>	<b>12755.6</b>	<b>7353.6</b>	<b>5402.0</b>	<b>-3039.8</b>	<b>-1572.1</b>	<b>-1467.7</b>	<b>-2476.5</b>	<b>-1268.7</b>	<b>-1207.8</b>
<b>I - VI.2012</b>	<b>19319.3</b>	<b>11501.7</b>	<b>7817.6</b>	<b>24664.0</b>	<b>14473.4</b>	<b>10190.6</b>	<b>23633.1</b>	<b>13902.1</b>	<b>9731.0</b>	<b>-5344.7</b>	<b>-2971.7</b>	<b>-2373.0</b>	<b>-4313.8</b>	<b>-2400.4</b>	<b>-1913.4</b>
VII.2012	3648.7	2239.3	1409.4	4330.0	2642.3	1687.7	4149.7	2536.3	1613.4	-681.3	-403.0	-278.3	-501.0	-297.0	-204.0
VIII.2012	3655.4	1966.8	1688.6	4099.8	2223.7	1876.1	3924.1	2139.1	1785.0	-444.4	-256.9	-187.5	-268.7	-172.3	-96.4
IX.2012	3551.4	2093.5	1457.9	4024.8	2343.9	1680.9	3852.4	2254.8	1597.6	-473.4	-250.4	-223.0	-301.0	-161.3	-139.7
<b>VII - IX.2012</b>	<b>10855.5</b>	<b>6299.6</b>	<b>4555.9</b>	<b>12454.6</b>	<b>7209.9</b>	<b>5244.7</b>	<b>11926.2</b>	<b>6930.2</b>	<b>4996.0</b>	<b>-1599.1</b>	<b>-910.3</b>	<b>-688.8</b>	<b>-1070.7</b>	<b>-630.6</b>	<b>-440.1</b>
<b>I - IX.2012</b>	<b>30174.8</b>	<b>17801.3</b>	<b>12373.5</b>	<b>37118.6</b>	<b>21683.3</b>	<b>15435.3</b>	<b>35559.3</b>	<b>20832.3</b>	<b>14727.0</b>	<b>-6943.8</b>	<b>-3882.0</b>	<b>-3061.8</b>	<b>-5384.5</b>	<b>-3031.0</b>	<b>-2353.5</b>

<sup>1</sup> Предварителни данни към 10.12.2012 година.

<sup>2</sup> По данни на БНБ за транспортните разходи.



**Таблица 2**

**Изменение в стойностния обем на износа и вноса на България за периода  
януари - септември 2012<sup>1</sup> г. спрямо същия период на предходната година**

(Проценти)

Месеци/Периоди	Износ - FOB			Внос - CIF			Внос - FOB		
	общо	ЕС	трети страни	общо	ЕС	трети страни	общо	ЕС	трети страни
I	-7.9	-3.5	-14.0	4.4	7.1	0.5	4.5	7.0	0.8
II	-2.5	-10.3	10.8	13.8	11.8	16.7	13.7	11.7	16.6
III	1.3	0.7	2.3	12.4	12.3	12.5	12.5	12.4	12.7
<b>I - III</b>	<b>-2.9</b>	<b>-4.2</b>	<b>-0.8</b>	<b>10.2</b>	<b>10.5</b>	<b>9.8</b>	<b>10.2</b>	<b>10.4</b>	<b>10.0</b>
IV	0.8	4.8	-4.9	12.2	4.9	22.4	12.2	5.0	22.3
V	11.3	5.0	21.6	21.8	19.3	25.3	21.7	19.1	25.3
VI	6.1	-3.1	22.2	17.1	30.3	1.4	17.1	29.9	1.7
<b>IV - VI</b>	<b>6.1</b>	<b>2.1</b>	<b>12.6</b>	<b>17.0</b>	<b>17.8</b>	<b>16.0</b>	<b>17.0</b>	<b>17.7</b>	<b>16.1</b>
<b>I - VI</b>	<b>1.7</b>	<b>-1.0</b>	<b>6.0</b>	<b>13.8</b>	<b>14.2</b>	<b>13.1</b>	<b>13.8</b>	<b>14.2</b>	<b>13.3</b>
VII	0.8	0.2	1.9	6.5	3.5	11.4	6.6	3.6	11.7
VIII	6.4	-11.2	38.5	17.1	9.9	27.0	16.9	10.0	26.4
IX	1.9	-4.8	13.4	-3.5	-2.5	-4.9	-3.4	-2.3	-5.0
<b>VII - IX</b>	<b>3.0</b>	<b>-5.3</b>	<b>17.2</b>	<b>6.1</b>	<b>3.3</b>	<b>10.2</b>	<b>6.1</b>	<b>3.4</b>	<b>10.1</b>
<b>I - IX</b>	<b>2.2</b>	<b>-2.6</b>	<b>9.8</b>	<b>11.1</b>	<b>10.4</b>	<b>12.1</b>	<b>11.1</b>	<b>10.3</b>	<b>12.2</b>

<sup>1</sup> Предварителни данни към 10.12.2012 година.



Таблица 3

**Износ, внос и търговско салдо на България по групи страни и основни търговски страни партньори<sup>1</sup> за периода януари - септември 2011 и 2012<sup>2</sup> година**

Страни и групи страни	Износ - FOB			Внос - CIF			Търговско салдо - FOB/CIF	
	2011	2012	изменение спрямо същия период на предходната година - %	2011	2012	изменение спрямо същия период на предходната година - %	2011	2012
	млн. левове			млн. левове			млн. левове	
<b>Общо</b>	<b>29533.5</b>	<b>30174.8</b>	<b>2.2</b>	<b>33416.7</b>	<b>37118.6</b>	<b>11.1</b>	<b>-3883.2</b>	<b>-6943.8</b>
<b>ЕС</b>	<b>18267.7</b>	<b>17801.3</b>	<b>-2.6</b>	<b>19648.6</b>	<b>21683.3</b>	<b>10.4</b>	<b>-1380.9</b>	<b>-3882.0</b>
Австрия	569.6	559.8	-1.7	1064.4	1134.0	6.5	-494.8	-574.2
Белгия	1554.9	1046.4	-32.7	582.9	639.4	9.7	972.0	407.0
Великобритания	551.8	589.1	6.8	506.9	524.9	3.6	44.9	64.2
Германия	3512.5	3074.0	-12.5	3603.3	4164.3	15.6	-90.8	-1090.3
Гърция	2005.7	2207.3	10.1	1947.2	2161.7	11.0	58.5	45.6
Дания	211.0	134.6	-36.2	128.6	133.5	3.8	82.4	1.1
Естония	17.9	16.7	-6.7	6.8	8.4	23.5	11.1	8.3
Ирландия	20.4	50.6	148.0	113.2	122.3	8.0	-92.8	-71.7
Испания	709.9	900.8	26.9	1828.8	1661.0	-9.2	-1118.9	-760.2
Италия	2534.1	2577.9	1.7	2335.9	2464.1	5.5	198.2	113.8
Кипър	83.3	122.3	46.8	87.2	134.4	54.1	-3.9	-12.1
Латвия	28.6	37.4	30.8	21.1	25.3	19.9	7.5	12.1
Литва	36.5	48.5	32.9	53.2	66.5	25.0	-16.7	-18.0
Люксембург	33.8	5.2	-84.6	20.7	30.3	46.4	13.1	-25.1
Малта	57.9	14.4	-75.1	22.1	86.6	291.9	35.8	-72.2
Нидерландия	494.4	529.4	7.1	811.8	1135.2	39.8	-317.4	-605.8
Полша	544.1	526.9	-3.2	609.4	764.4	25.4	-65.3	-237.5
Португалия	96.5	256.4	165.7	67.0	121.3	81.0	29.5	135.1
Румъния	2680.7	2472.8	-7.8	2320.6	2459.8	6.0	360.1	13.0
Словакия	159.8	180.4	12.9	395.5	466.3	17.9	-235.7	-285.9
Словения	149.8	289.8	93.5	252.1	225.9	-10.4	-102.3	63.9
Унгария	391.9	348.7	-11.0	1005.7	1078.6	7.2	-613.8	-729.9
Финландия	49.1	52.0	5.9	83.5	95.3	14.1	-34.4	-43.3
Франция	1257.4	1221.0	-2.9	1006.4	1065.5	5.9	251.0	155.5
Чехия	309.7	357.4	15.4	545.2	686.0	25.8	-235.5	-328.6
Швеция	158.3	134.9	-14.8	204.3	198.8	-2.7	-46.0	-63.9
Неуточнени	48.1	46.6	-3.1	24.8	29.5	19.0	23.3	17.1

<sup>1</sup> Страна партньор е тази, от/за която стоките са изпратени/получени.

<sup>2</sup> Предварителни данни към 10.12.2012 година.



Таблица 3

**Износ, внос и търговско салдо на България по групи страни и основни търговски страни партньори<sup>1</sup> за периода януари - септември 2011 и 2012<sup>2</sup> година**

(Продължение)

Страни и групи страни	Износ - FOB			Внос - CIF			Търговско салдо - FOB/CIF	
	2011	2012	изменение спрямо същия период на предходната година - %	2011	2012	изменение спрямо същия период на предходната година - %	2011	2012
	млн. левове			млн. левове			млн. левове	
<b>ТРЕТИ СТРАНИ</b>	<b>11265.8</b>	<b>12373.5</b>	<b>9.8</b>	<b>13768.1</b>	<b>15435.3</b>	<b>12.1</b>	<b>-2502.3</b>	<b>-3061.8</b>
<b>ОНД</b>	<b>1741.3</b>	<b>1861.6</b>	<b>6.9</b>	<b>7847.4</b>	<b>9069.7</b>	<b>15.6</b>	<b>-6106.1</b>	<b>-7208.1</b>
в това число:								
Грузия	318.7	371.9	16.7	267.5	236.1	-11.7	51.2	135.8
Казахстан	29.3	47.3	61.4	112.5	55.1	-51.0	-83.2	-7.8
Русия	777.5	817.7	5.2	5992.1	7693.6	28.4	-5214.6	-6875.9
Украйна	417.2	361.8	-13.3	1368.1	964.9	-29.5	-950.9	-603.1
<b>ОИСР<sup>3</sup></b>	<b>3615.5</b>	<b>4156.5</b>	<b>15.0</b>	<b>2522.2</b>	<b>2619.8</b>	<b>3.9</b>	<b>1093.3</b>	<b>1536.7</b>
в това число:								
Канада	98.9	166.6	68.5	54.4	62.6	15.1	44.5	104.0
Република Корея	143.9	187.0	30.0	158.7	142.8	-10.0	-14.8	44.2
САЩ	395.3	538.8	36.3	281.1	258.4	-8.1	114.2	280.4
Турция	2647.4	2873.1	8.5	1628.1	1706.1	4.8	1019.3	1167.0
Япония	34.2	36.3	6.1	99.1	96.0	-3.1	-64.9	-59.7
<b>ЕАСТ</b>	<b>233.0</b>	<b>282.3</b>	<b>21.2</b>	<b>283.3</b>	<b>303.5</b>	<b>7.1</b>	<b>-50.3</b>	<b>-21.2</b>
в това число:								
Норвегия	43.6	47.6	9.2	15.5	10.9	-29.7	28.1	36.7
Швейцария	181.4	226.9	25.1	265.2	292.1	10.1	-83.8	-65.2
<b>Страни, невключени в горните групировки:</b>								
Албания	70.4	72.7	3.3	25.6	27.4	7.0	44.8	45.3
Босна и Херцеговина	59.4	52.4	-11.8	9.3	25.3	172.0	50.1	27.1
Бразилия	48.2	63.6	32.0	128.6	201.7	56.8	-80.4	-138.1
БЮР Македония	677.1	588.0	-13.2	372.5	369.6	-0.8	304.6	218.4
Виетнам	16.4	17.4	6.1	25.3	44.5	75.9	-8.9	-27.1
Египет	249.2	176.0	-29.4	125.2	72.3	-42.3	124.0	103.7
Израел	64.4	141.0	118.9	258.9	89.0	-65.6	-194.5	52.0

<sup>1</sup> Страна партньор е тази, от/за която стоките са изпратени/получени.

<sup>2</sup> Предварителни данни към 10.12.2012 година.

<sup>3</sup> С изключение на страните от ЕС.



Таблица 3

**Износ, внос и търговско салдо на България по групи страни и основни търговски страни партньори<sup>1</sup> за периода януари - септември 2011 и 2012<sup>2</sup> година**

(Продължение и край)

Страни и групи страни	Износ - FOB			Внос - CIF			Търговско салдо - FOB/CIF	
	2011	2012	изменение спрямо същия период на предходната година - %	2011	2012	изменение спрямо същия период на предходната година - %	2011	2012
	млн. левове			млн. левове			млн. левове	
Индия	112.2	51.2	-54.4	90.8	109.4	20.5	21.4	-58.2
Индонезия	18.2	22.4	23.1	29.5	36.3	23.1	-11.3	-13.9
Иран	87.2	30.0	-65.6	4.3	7.3	69.8	82.9	22.7
Китай	408.9	913.4	123.4	919.3	1176.1	27.9	-510.4	-262.7
Обединени арабски емирства	47.7	182.5	282.6	62.3	94.6	51.8	-14.6	87.9
Перу	3.6	3.7	2.8	103.2	157.5	52.6	-99.6	-153.8
Сингапур	70.5	87.9	24.7	20.9	21.6	3.3	49.6	66.3
Сирия	23.4	33.8	44.4	56.1	61.0	8.7	-32.7	-27.2
Сърбия	734.1	683.9	-6.8	361.4	361.0	-0.1	372.7	322.9
Тайван	34.6	37.3	7.8	83.5	99.2	18.8	-48.9	-61.9
Хърватия	145.1	109.7	-24.4	44.8	41.6	-7.1	100.3	68.1
ЮАР	124.2	88.9	-28.4	29.2	52.5	79.8	95.0	36.4

<sup>1</sup> Страна партньор е тази, от/за която стоките са изпратени/получени.

<sup>2</sup> Предварителни данни към 10.12.2012 година.

Таблица 4

Износ, внос и търговско салдо на България по сектори на Стандартната външотърговска класификация (SITC, рев. 4) за периода януари - септември 2011 и 2012<sup>1</sup> година

Сектори на SITC	Износ - FOB			Внос - CIF			Търговско салдо - FOB/CIF	
	2011	2012	изменение спрямо същия период на предходната година - %	2011	2012	изменение спрямо същия период на предходната година - %	2011	2012
	млн. левове			млн. левове			млн. левове	
<b>Общо</b>	<b>29533.5</b>	<b>30174.8</b>	<b>2.2</b>	<b>33416.7</b>	<b>37118.6</b>	<b>11.1</b>	<b>-3883.2</b>	<b>-6943.8</b>
в т.ч. ЕС	18267.7	17801.3	-2.6	19648.6	21683.3	10.4	-1380.9	-3882.0
Храни и живи животни	2725.5	3070.2	12.6	2483.2	2580.2	3.9	242.3	490.0
в т.ч. ЕС	2120.2	2370.3	11.8	2023.1	2240.1	10.7	97.1	130.2
Безалкохолни и алкохолни напитки и тютюн	557.7	636.4	14.1	391.1	477.6	22.1	166.6	158.8
в т.ч. ЕС	240.0	221.9	-7.5	288.5	354.0	22.7	-48.5	-132.1
Необработени (сурови) материали, негодни за консумация (изкл. горивата)	2949.2	2696.7	-8.6	3461.7	3344.5	-3.4	-512.5	-647.8
в т.ч. ЕС	1759.3	1234.8	-29.8	2237.2	2006.1	-10.3	-477.9	-771.3
Минерални горива, масла и подобни продукти	4101.6	4856.2	18.4	7783.3	9203.9	18.3	-3681.7	-4347.7
в т.ч. ЕС	869.4	1220.9	40.4	908.2	1360.4	49.8	-38.8	-139.5

<sup>1</sup> Предварителни данни към 10.12.2012 година.





Таблица 4

Износ, внос и търговско салдо на България по сектори на Стандартната външнотърговска класификация (SITC, рев. 4) за периода януари - септември 2011 и 2012<sup>1</sup> година

(Продължение и край)

Сектори на SITC	Износ - FOB			Внос - CIF			Търговско салдо - FOB/CIF	
	2011	2012	изменение спрямо същия период на предходната година - %	2011	2012	изменение спрямо същия период на предходната година - %	2011	2012
	млн. левове			млн. левове			млн. левове	
Мазнини, масла и восъци от животински и растителен произход	192.7	217.8	13.0	157.7	172.4	9.3	35.0	45.4
в т.ч. ЕС	143.8	162.8	13.2	124.3	124.9	0.5	19.5	37.9
Химични вещества и продукти	2372.1	2538.8	7.0	3895.2	4271.4	9.7	-1523.1	-1732.6
в т.ч. ЕС	1098.4	1192.9	8.6	3039.1	3279.9	7.9	-1940.7	-2087.0
Артикули, класифицирани главно според вида на материала	7550.5	6946.1	-8.0	5693.4	5783.6	1.6	1857.1	1162.5
в т.ч. ЕС	4970.5	4273.7	-14.0	3547.3	3666.3	3.4	1423.2	607.4
Машини, оборудване и превозни средства	4846.5	4941.6	2.0	7314.9	8978.4	22.7	-2468.4	-4036.8
в т.ч. ЕС	3532.9	3590.1	1.6	5764.0	6900.3	19.7	-2231.1	-3310.2
Разнообразни готови продукти, н.д.	4202.2	4205.6	0.1	2146.5	2220.5	3.4	2055.7	1985.1
в т.ч. ЕС	3518.2	3515.8	-0.1	1649.7	1676.6	1.6	1868.5	1839.2
Стоки и сделки, н.д.	35.5	65.4	84.2	89.7	86.1	-4.0	-54.2	-20.7
в т.ч. ЕС	15.0	18.1	20.7	67.2	74.7	11.2	-52.2	-56.6

<sup>1</sup> Предварителни данни към 10.12.2012 година.