

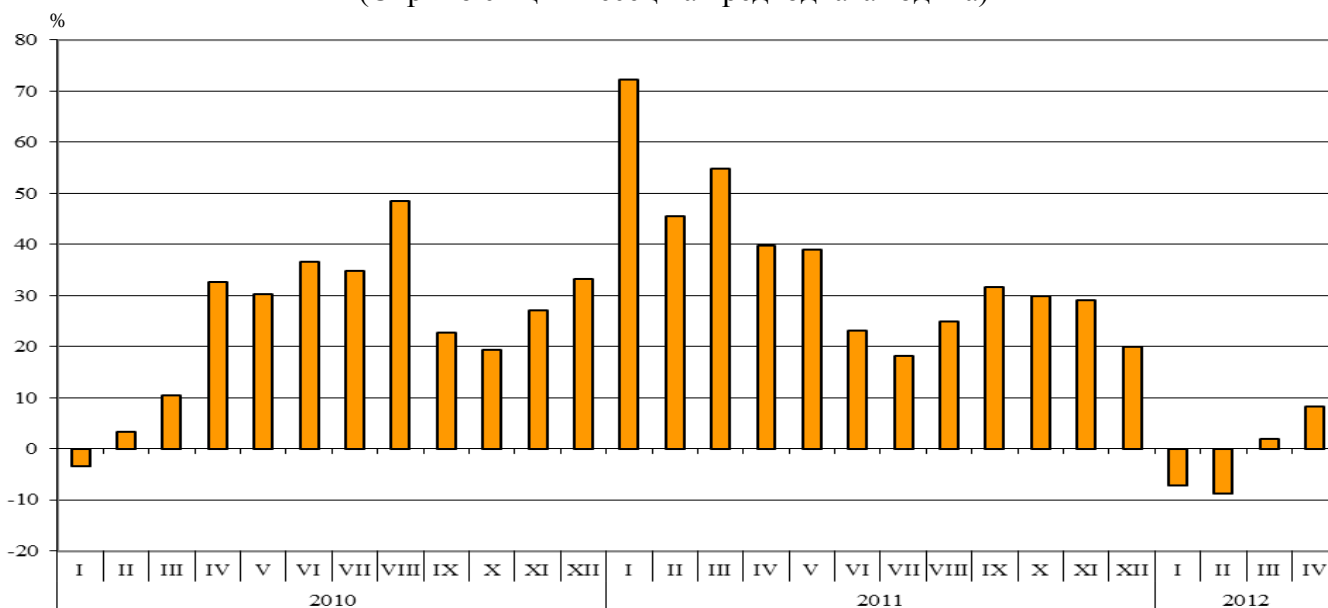


## ТЪРГОВИЯ НА БЪЛГАРИЯ С ЕС ЗА ПЕРИОДА ЯНУАРИ - АПРИЛ 2012 ГОДИНА (ПРЕДВАРИТЕЛНИ ДАННИ)

През периода **януари - април 2012 г. износът** на България за ЕС намалява с 1.4% спрямо същия период на предходната година и е в размер на над 7.4 млрд. лева (табл. 1.1 и 1.2 от Приложението). Основните търговски партньори на България са Германия, Италия, Гърция, Румъния и Франция, които формират 65.7% от износа за страните - членки на ЕС (табл. 2 от Приложението). Най-значително нарастване се наблюдава в износа за Словения и Португалия, докато най-голям спад е регистриран при стоките, изнесени за Люксембург и Малта.

През април 2012 г. износът за ЕС се увеличава с 8.2% спрямо същия месец на предходната година и възлиза на 2.0 млрд. лева.

Фиг. 1. Номинално изменение в стойностния обем\* на износа за ЕС  
за периода 2010 - 2012 година  
(Спрямо същия месец на предходната година)

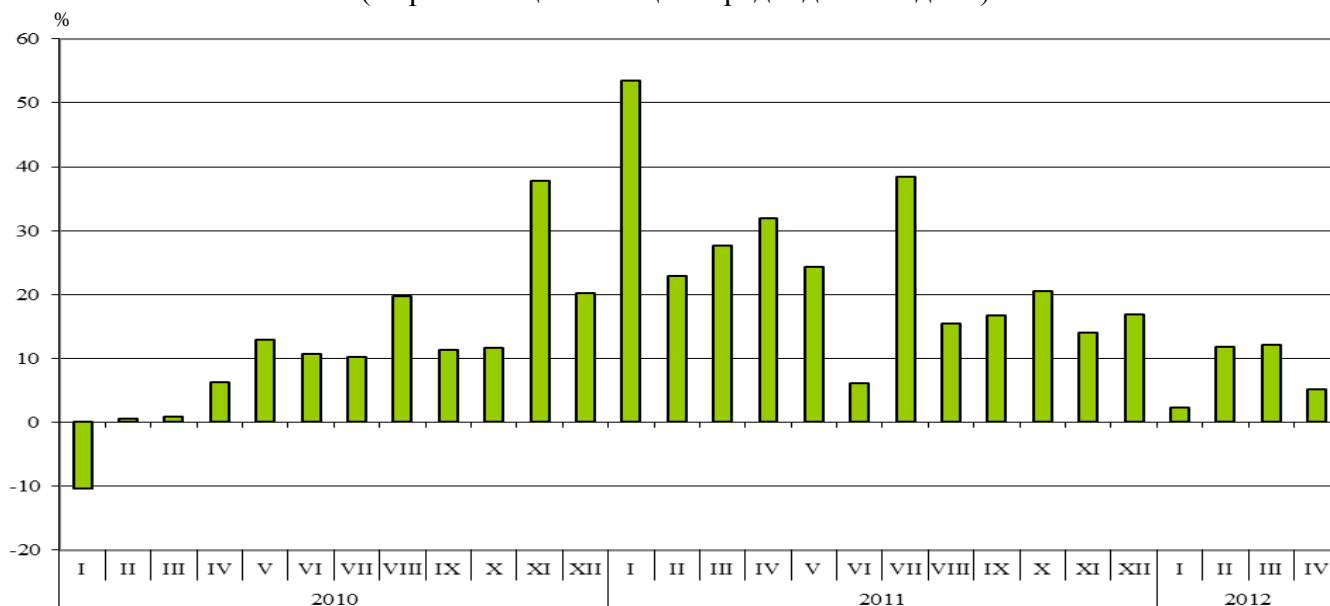


**Вносът** на България от ЕС за периода **януари - април 2012 г.** се увеличава със 7.9% спрямо същия период на предходната година и надвишава 8.9 млрд. лв. по цени CIF (табл. 1.1 и 1.2 от Приложението). Най-голям ръст е отчетен при вноса от Кипър и Португалия (табл. 2 от Приложението), а най-голямо намаление - при вноса от Малта и Испания.



През април 2012 г. вносът на България от страните - членки на ЕС, нараства с 5.2% спрямо същия месец на предходната година и е на стойност 2.3 млрд. лв. по цени CIF.

Фиг. 2. Номинално изменение в стойността на вноса от ЕС за периода 2010 - 2012 година (Спрямо същия месец на предходната година)



**Външнотърговското салдо** (износ FOB - внос CIF) на България с ЕС за периода януари - април 2012 г. е отрицателно и възлиза на 1 539.6 млн. лева (табл. 1.1 от Приложението). По цени FOB/FOB (след елиминиране на разходите за транспорт и застраховки при внос на стоки) салдото също е отрицателно и е в размер на 1 126.5 млн. лева.

При **износа** на България за ЕС, разпределен според Стандартната външнотърговска класификация, през първите четири месеца на 2012 г. в сравнение със същия период на предходната година най-голям ръст е отбелязан в сектор „Мазнини, масла и восъци от животински и растителен произход”<sup>1</sup> (табл. 3 от Приложението), а най-голям спад - при износа от сектор „Необработени (сурови) материали, негодни за консумация (изкл. горивата)”<sup>2</sup>.

При **вноса от ЕС** най-голям ръст е отчетен в сектор „Минерални горива, масла и подобни продукти”, а най-голям спад - в сектор „Необработени (сурови) материали, негодни за консумация (изкл. горивата)”.

<sup>1</sup> Секторът включва разделите: мазнини и масла от животински произход; масла и техните фракции, сурови или рафинирани, от растителен произход; мазнини и масла от животински или растителен произход, преработени; восъци от животински и растителен произход; негодни за консумация смеси или препарати от животински или растителни мазнини или масла, н.д.

<sup>2</sup> Секторът включва разделите: сурови кожи; маслодайни семена и плодове; суров каучук; корк и дървен материал; дървесна маса и хартия или картон за рециклиране; текстилни влакна и техните отпадъци; естествени торове и торове от животински или растителен произход и др.; метални руди и метални отпадъци; продукти от животински и растителен произход, н.д.

\* Изменение в стойността на вноса по текущи цени.

Износ, внос и търговско салдо за периода януари - април 2011<sup>1</sup> и 2012<sup>1</sup> г. по месеци

(Млн. левове)

Месеци/Периоди	Износ - FOB			Внос - CIF			Внос - FOB <sup>2</sup>			Търговско салдо - FOB/CIF			Търговско салдо - FOB/FOB <sup>2</sup>		
	общо	ЕС	трети страни	общо	ЕС	трети страни	общо	ЕС	трети страни	общо	ЕС	трети страни	общо	ЕС	трети страни
I.2011	3117.3	1851.6	1265.7	3316.7	1956.9	1359.8	3153.8	1864.8	1289.0	-199.4	-105.3	-94.1	-36.5	-13.2	-23.3
II.2011	2937.1	1840.6	1096.5	3158.1	1889.5	1268.6	3010.3	1806.3	1204.0	-221.0	-48.9	-172.1	-73.2	34.3	-107.5
III.2011	3301.6	2005.6	1296.0	3769.4	2277.7	1491.7	3586.3	2170.3	1416.0	-467.8	-272.1	-195.7	-284.7	-164.7	-120.0
<b>I - III.2011</b>	<b>9356.0</b>	<b>5697.8</b>	<b>3658.2</b>	<b>10244.2</b>	<b>6124.1</b>	<b>4120.1</b>	<b>9750.4</b>	<b>5841.4</b>	<b>3909.0</b>	<b>-888.2</b>	<b>-426.3</b>	<b>-461.9</b>	<b>-394.4</b>	<b>-143.6</b>	<b>-250.8</b>
IV.2011	3149.5	1854.9	1294.6	3794.5	2202.4	1592.1	3604.0	2096.7	1507.3	-645.0	-347.5	-297.5	-454.5	-241.8	-212.7
<b>I - IV.2011</b>	<b>12505.5</b>	<b>7552.7</b>	<b>4952.8</b>	<b>14038.7</b>	<b>8326.5</b>	<b>5712.2</b>	<b>13354.4</b>	<b>7938.1</b>	<b>5416.3</b>	<b>-1533.2</b>	<b>-773.8</b>	<b>-759.4</b>	<b>-848.9</b>	<b>-385.4</b>	<b>-463.5</b>
I.2012	2806.6	1718.3	1088.3	3374.4	2002.1	1372.3	3213.3	1908.5	1304.8	-567.8	-283.8	-284.0	-406.7	-190.2	-216.5
II.2012	2889.9	1677.3	1212.6	3594.9	2113.1	1481.8	3424.6	2017.1	1407.5	-705.0	-435.8	-269.2	-534.7	-339.8	-194.9
III.2012	3365.0	2042.5	1322.5	4226.8	2552.6	1674.2	4026.4	2434.2	1592.2	-861.8	-510.1	-351.7	-661.4	-391.7	-269.7
<b>I - III.2012</b>	<b>9061.5</b>	<b>5438.1</b>	<b>3623.4</b>	<b>11196.1</b>	<b>6667.8</b>	<b>4528.3</b>	<b>10664.3</b>	<b>6359.8</b>	<b>4304.5</b>	<b>-2134.6</b>	<b>-1229.7</b>	<b>-904.9</b>	<b>-1602.8</b>	<b>-921.7</b>	<b>-681.1</b>
IV.2012	3236.6	2006.5	1230.1	4261.7	2316.4	1945.3	4052.6	2211.3	1841.3	-1025.1	-309.9	-715.2	-816.0	-204.8	-611.2
<b>I - IV.2012</b>	<b>12298.1</b>	<b>7444.6</b>	<b>4853.5</b>	<b>15457.8</b>	<b>8984.2</b>	<b>6473.6</b>	<b>14716.9</b>	<b>8571.1</b>	<b>6145.8</b>	<b>-3159.7</b>	<b>-1539.6</b>	<b>-1620.1</b>	<b>-2418.8</b>	<b>-1126.5</b>	<b>-1292.3</b>

<sup>1</sup> Предварителни данни към 9.07.2012 г.

<sup>2</sup> По данни на БНБ за транспортните разходи.

Таблица 1.2

Изменение в стойността на износа и вноса за периода януари - април 2012<sup>1</sup> г. спрямо същия период на предходната година

(Проценти)

Месеци/Периоди	Износ - FOB			Внос - CIF			Внос - FOB		
	общо	ЕС	трети страни	общо	ЕС	трети страни	общо	ЕС	трети страни
I	-10.0	-7.2	-14.0	1.7	2.3	0.9	1.9	2.3	1.2
II	-1.6	-8.9	10.6	13.8	11.8	16.8	13.8	11.7	16.9
III	1.9	1.8	2.0	12.1	12.1	12.2	12.3	12.2	12.4
<b>I - III</b>	<b>-3.1</b>	<b>-4.6</b>	<b>-1.0</b>	<b>9.3</b>	<b>8.9</b>	<b>9.9</b>	<b>9.4</b>	<b>8.9</b>	<b>10.1</b>
IV	2.8	8.2	-5.0	12.3	5.2	22.2	12.4	5.5	22.2
<b>I - IV</b>	<b>-1.7</b>	<b>-1.4</b>	<b>-2.0</b>	<b>10.1</b>	<b>7.9</b>	<b>13.3</b>	<b>10.2</b>	<b>8.0</b>	<b>13.5</b>

<sup>1</sup> Предварителни данни към 9.07.2012 г.


**Износ, внос и търговско салдо по групи страни и основни търговски страни партньори<sup>1</sup>**  
**за периода януари - април 2011<sup>2</sup> и 2012<sup>2</sup> г.**

Страни и групи страни	Износ - FOB			Внос - CIF			Търговско салдо - FOB/CIF	
	2011	2012	изменение прямо същия период на предходната година - %	2011	2012	изменение прямо същия период на предходната година - %	2011	2012
	млн. левове			млн. левове			млн. левове	
<b>Общо</b>	<b>12505.5</b>	<b>12298.1</b>	<b>-1.7</b>	<b>14038.7</b>	<b>15457.8</b>	<b>10.1</b>	<b>-1533.2</b>	<b>-3159.7</b>
<b>ЕС</b>	<b>7552.7</b>	<b>7444.6</b>	<b>-1.4</b>	<b>8326.5</b>	<b>8984.2</b>	<b>7.9</b>	<b>-773.8</b>	<b>-1539.6</b>
Австрия	251.7	221.5	-12.0	460.0	488.1	6.1	-208.3	-266.6
Белгия	674.1	473.4	-29.8	234.9	244.5	4.1	439.2	228.9
Великобритания	226.5	256.1	13.1	193.0	222.4	15.2	33.5	33.7
Германия	1459.8	1420.3	-2.7	1522.7	1766.3	16.0	-62.9	-346.0
Гърция	826.4	893.6	8.1	788.0	920.0	16.8	38.4	-26.4
Дания	71.0	55.9	-21.3	53.2	57.6	8.3	17.8	-1.7
Естония	7.7	8.1	5.2	2.2	3.6	63.6	5.5	4.5
Ирландия	8.7	7.9	-9.2	49.9	49.1	-1.6	-41.2	-41.2
Испания	234.7	280.6	19.6	835.0	580.5	-30.5	-600.3	-299.9
Италия	1081.9	1174.5	8.6	979.1	945.2	-3.5	102.8	229.3
Кипър	36.0	52.7	46.4	15.3	72.5	373.9	20.7	-19.8
Латвия	9.2	14.3	55.4	8.3	11.0	32.5	0.9	3.3
Литва	16.1	18.4	14.3	19.1	24.8	29.8	-3.0	-6.4
Люксембург	13.8	1.5	-89.1	8.2	13.0	58.5	5.6	-11.5
Малта	46.4	5.3	-88.6	12.5	1.6	-87.2	33.9	3.7
Нидерландия	239.1	241.8	1.1	349.9	550.3	57.3	-110.8	-308.5
Полша	267.6	207.4	-22.5	245.6	275.0	12.0	22.0	-67.6
Португалия	47.5	115.1	142.3	25.6	74.2	189.8	21.9	40.9
Румъния	1057.6	870.7	-17.7	1008.3	1052.4	4.4	49.3	-181.7
Словакия	63.9	74.5	16.6	185.8	178.3	-4.0	-121.9	-103.8
Словения	40.4	107.1	165.1	98.8	99.3	0.5	-58.4	7.8
Унгария	171.0	153.4	-10.3	431.9	434.1	0.5	-260.9	-280.7
Финландия	19.6	19.5	-0.5	39.4	41.8	6.1	-19.8	-22.3
Франция	482.2	529.7	9.9	458.0	481.6	5.2	24.2	48.1
Чехия	133.3	151.3	13.5	215.6	300.1	39.2	-82.3	-148.8
Швеция	62.6	59.1	-5.6	77.0	84.4	9.6	-14.4	-25.3
Неуточнени	3.9	30.9	692.3	9.2	12.5	35.9	-5.3	18.4
<b>ТРЕТИ СТРАНИ</b>	<b>4952.8</b>	<b>4853.5</b>	<b>-2.0</b>	<b>5712.2</b>	<b>6473.6</b>	<b>13.3</b>	<b>-759.4</b>	<b>-1620.1</b>
<b>ОНД</b>	<b>620.4</b>	<b>663.1</b>	<b>6.9</b>	<b>3394.3</b>	<b>3738.1</b>	<b>10.1</b>	<b>-2773.9</b>	<b>-3075.0</b>
в това число:								
Грузия	102.6	148.8	45.0	117.5	139.1	18.4	-14.9	9.7
Казахстан	12.0	12.7	5.8	99.1	23.5	-76.3	-87.1	-10.8
Русия	316.9	325.0	2.6	2547.1	3166.6	24.3	-2230.2	-2841.6
Украйна	101.6	77.9	-23.3	595.3	380.4	-36.1	-493.7	-302.5
<b>ОИСР<sup>3</sup></b>	<b>1683.4</b>	<b>1511.0</b>	<b>-10.2</b>	<b>983.0</b>	<b>1049.3</b>	<b>6.7</b>	<b>700.4</b>	<b>461.7</b>
в това число:								
Канада	31.0	87.1	181.0	10.2	10.0	-2.0	20.8	77.1
Република Корея	55.3	87.0	57.3	44.0	68.5	55.7	11.3	18.5
САЩ	178.3	132.1	-25.9	105.1	110.1	4.8	73.2	22.0
Турция	1275.8	1047.7	-17.9	642.9	660.7	2.8	632.9	387.0
Япония	10.4	11.2	7.7	47.5	45.7	-3.8	-37.1	-34.5



(Продължение и край)

Страни и групи страни	Износ - FOB			Внос - CIF			Търговско салдо - FOB/CIF	
	2011	2012	изменение прямо същия период на предходната година - %	2011	2012	изменение прямо същия период на предходната година - %	2011	2012
	млн. левове			млн. левове			млн. левове	
<b>ЕАСТ</b>	<b>109.7</b>	<b>119.4</b>	<b>8.8</b>	<b>126.1</b>	<b>127.1</b>	<b>0.8</b>	<b>-16.4</b>	<b>-7.7</b>
в това число:								
Норвегия	23.9	22.9	-4.2	4.4	3.7	-15.9	19.5	19.2
Швейцария	81.0	91.3	12.7	120.4	123.2	2.3	-39.4	-31.9
<b>Страни, невключени в горните групировки:</b>								
Албания	32.2	31.7	-1.6	12.7	13.1	3.1	19.5	18.6
Босна и Херцеговина	24.3	22.5	-7.4	3.1	8.8	183.9	21.2	13.7
Бразилия	21.7	56.7	161.3	51.0	125.1	145.3	-29.3	-68.4
Виетнам	7.8	5.9	-24.4	11.6	19.3	66.4	-3.8	-13.4
Египет	88.7	74.6	-15.9	25.7	37.8	47.1	63.0	36.8
Израел	29.7	25.2	-15.2	98.5	46.6	-52.7	-68.8	-21.4
Индия	76.9	19.6	-74.5	34.3	42.9	25.1	42.6	-23.3
Индонезия	7.6	11.0	44.7	10.7	10.9	1.9	-3.1	0.1
Иран	23.0	10.6	-53.9	2.6	4.3	65.4	20.4	6.3
Китай	201.6	381.6	89.3	367.7	537.4	46.2	-166.1	-155.8
Обединени арабски емирства	18.7	155.2	729.9	46.9	38.5	-17.9	-28.2	116.7
Перу	1.8	1.7	-5.6	24.0	83.5	247.9	-22.2	-81.8
Република Македония	275.8	261.1	-5.3	161.6	148.9	-7.9	114.2	112.2
Сингапур	65.3	4.0	-93.9	11.8	9.0	-23.7	53.5	-5.0
Сирия	7.6	20.1	164.5	19.3	20.8	7.8	-11.7	-0.7
Сърбия	319.4	286.8	-10.2	145.0	137.8	-5.0	174.4	149.0
Тайван	15.2	15.4	1.3	35.0	49.8	42.3	-19.8	-34.4
Хърватия	72.3	43.3	-40.1	15.2	15.2	0.0	57.1	28.1
ЮАР	115.4	38.1	-67.0	13.4	22.6	68.7	102.0	15.5

<sup>1</sup> Страна партньор е тази, от/за която стоките са изпратени/получени.

<sup>2</sup> Предварителни данни към 9.07.2012 г.

<sup>3</sup> С изключение на страните от ЕС.


**Износ, внос и търговско салдо по сектори на Стандартната въннотърговска класификация (SITC, рев. 4)  
за периода януари - април 2011<sup>1</sup> и 2012<sup>1</sup> г.**

Сектори на SITC	Износ - FOB			Внос - CIF			Търговско салдо - FOB/CIF	
	2011	2012	изменение спрямо същия период на предходната година - %	2011	2012	изменение спрямо същия период на предходната година - %	2011	2012
	млн. левове			млн. левове			млн. левове	
<b>Общо</b>	<b>12505.5</b>	<b>12298.1</b>	<b>-1.7</b>	<b>14038.7</b>	<b>15457.8</b>	<b>10.1</b>	<b>-1533.2</b>	<b>-3159.7</b>
<b>в т.ч. ЕС</b>	<b>7552.7</b>	<b>7444.6</b>	<b>-1.4</b>	<b>8326.5</b>	<b>8984.2</b>	<b>7.9</b>	<b>-773.8</b>	<b>-1539.6</b>
Храни и живи животни	1053.5	1112.2	5.6	1011.5	1120.9	10.8	42.0	-8.7
в т.ч. ЕС	809.2	850.2	5.1	828.6	960.8	16.0	-19.4	-110.6
Безалкохолни и алкохолни напитки и тютюн	249.2	274.7	10.2	147.8	177.3	20.0	101.4	97.4
в т.ч. ЕС	105.5	105.5	0.0	104.4	137.8	32.0	1.1	-32.3
Необработени (сурови) материали, негодни за консумация (изкл. горивата)	1192.2	1199.8	0.6	1494.6	1393.7	-6.8	-302.4	-193.9
в т.ч. ЕС	688.6	537.2	-22.0	1017.7	791.5	-22.2	-329.1	-254.3
Минерални горива, масла и подобни продукти	1726.2	1593.0	-7.7	3258.5	3789.1	16.3	-1532.3	-2196.1
в т.ч. ЕС	307.0	352.1	14.7	374.4	560.6	49.7	-67.4	-208.5
Мазнини, масла и восъци от животински и растителен произход	64.5	105.1	62.9	68.8	66.0	-4.1	-4.3	39.1
в т.ч. ЕС	47.3	79.3	67.7	53.0	49.2	-7.2	-5.7	30.1
Химични вещества и продукти	995.6	1053.3	5.8	1668.3	1748.5	4.8	-672.7	-695.2
в т.ч. ЕС	456.3	472.2	3.5	1326.2	1376.6	3.8	-869.9	-904.4
Артикули, класифицирани главно според вида на материала	3312.1	3065.6	-7.4	2371.4	2356.9	-0.6	940.7	708.7
в т.ч. ЕС	2113.6	1988.4	-5.9	1473.9	1479.0	0.3	639.7	509.4
Машини, оборудване и превозни средства	2095.0	2022.0	-3.5	3079.4	3842.7	24.8	-984.4	-1820.7
в т.ч. ЕС	1533.1	1503.3	-1.9	2419.2	2894.3	19.6	-886.1	-1391.0
Разнообразни готови продукти, н.д.	1805.0	1846.2	2.3	903.5	924.4	2.3	901.5	921.8
в т.ч. ЕС	1485.1	1546.0	4.1	701.1	702.2	0.2	784.0	843.8
Стоки и сделки, н.д.	12.2	26.2	114.8	34.9	38.3	9.7	-22.7	-12.1
в т.ч. ЕС	7.0	10.4	48.6	28.0	32.2	15.0	-21.0	-21.8

<sup>1</sup> Предварителни данни към 9.07.2012 г.