

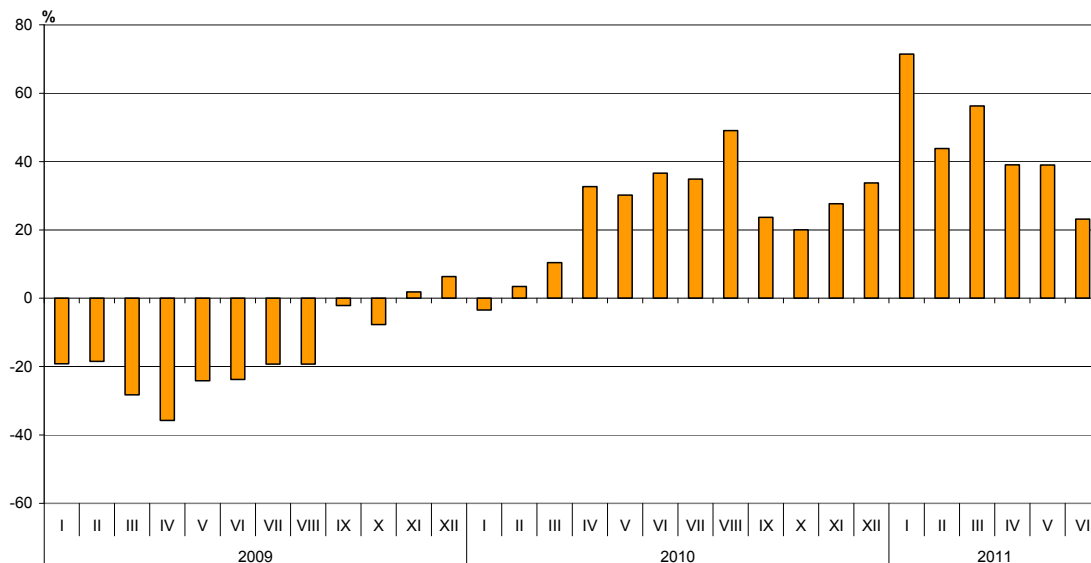


ТЪРГОВИЯ НА БЪЛГАРИЯ С ЕС ЗА ПЕРИОДА ЯНУАРИ - ЮНИ 2011 ГОДИНА (ПРЕДВАРИТЕЛНИ ДАННИ)

През периода **януари - юни 2011 г.** износът на България за ЕС се е увеличил с 43.6% спрямо същия период на предходната година и възлиза на 11.6 млрд. лева (табл. 1.1 и 1.2). Основните търговски партньори на България са Германия, Румъния, Италия, Гърция и Белгия, които формират 67.6% от износа за страните - членки на ЕС (табл. 2). Най-значително нарастване се наблюдава в износа за Малта, Португалия, Дания и Белгия. Спад е регистриран при стоките, изнесени за Словения.

През **юни 2011 г.** износът за ЕС нараства с 23.1% спрямо същия месец на предходната година и надвишава 2.0 млрд. лева.

**Фиг. 1. Номинален растеж на износа за ЕС за периода
2009 - 2011 година
(Спрямо същия месец на предходната година)**

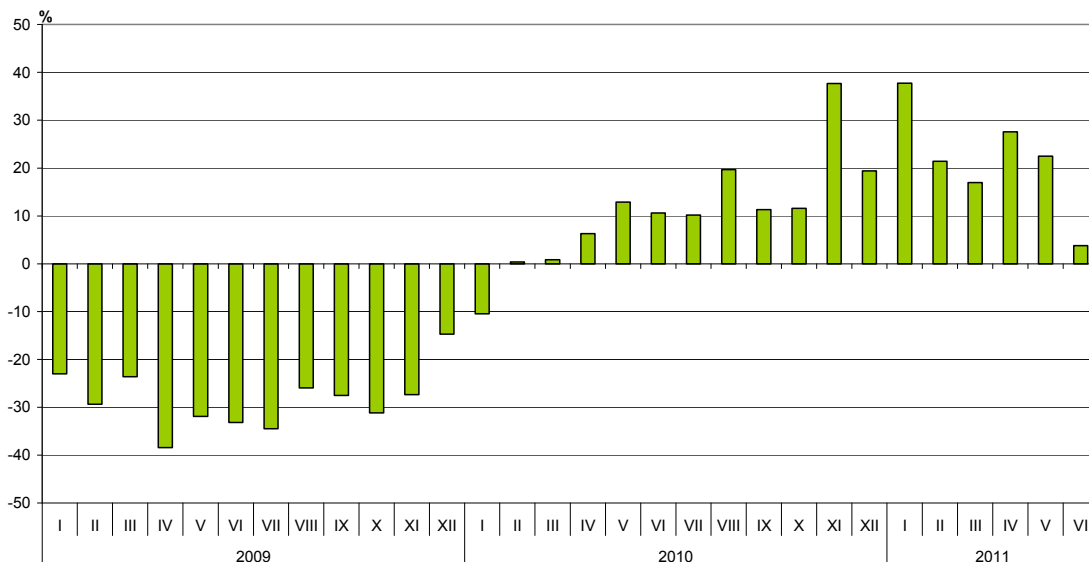


Вносът на България от ЕС за периода **януари - юни 2011 г.** се е увеличил с 20.5% спрямо същия период на предходната година и възлиза на 12.1 млрд. лв. по цени CIF (табл. 1.1 и 1.2). Най-голям ръст е отчетен при вноса от Малта и Латвия (табл. 2). Най-голямо намаление се наблюдава при вноса от Финландия и Португалия.

През **юни 2011 г.** вносът на България от страните - членки на ЕС, се увеличава с 3.8% спрямо същия месец на предходната година и надвишава 1.9 млрд. лв. по цени CIF.



**Фиг. 2. Номинален растеж на вноса от ЕС за периода
2009 - 2011 година
(Спрямо същия месец на предходната година)**



Външнотърговското салдо (износ FOB - внос CIF) на България с ЕС за периода януари - юни 2011 г. е отрицателно и възлиза на 508.1 млн. лева (табл. 1.1). По цени FOB/FOB (след елиминиране на разходите за транспорт и застраховки при внос на стоки) салдото е положително и достига 38.1 млн. лева.

Износът на България за ЕС, разпределен според **Стандартната външнотърговска класификация**, показва, че през първите шест месеца на 2011 г. в сравнение със същия период на предходната година са изнесени повече стоки във всички сектори (табл. 3). Най-голям ръст е отбелязан в секторите „Необработени (сурови) материали, негодни за консумация (изкл. горивата)”¹, „Химични вещества и продукти” и „Артикули, класифицирани главно според вида на материала”².

При вноса от ЕС най-голям ръст е отчетен в секторите „Мазнини, масла и восъци от животински и растителен произход”³ и „Необработени (сурови) материали, негодни за консумация (изкл. горивата)”, а спад има в сектора „Минерални горива, масла и подобни продукти”.

¹ Секторът включва разделите: сурови кожи; маслодайни семена и плодове; суров каучук; корк и дървен материал, дървесна маса и хартия или картон за рециклиране; текстилни влакна и техните отпадъци; естествени торове и торове от животински или растителен произход и др.; метални руди и метални отпадъци; продукти от животински и растителен произход, н.д.

² Секторът включва разделите: обработени кожи и артикули от тях, н.д.; артикули от каучук; артикули от корк и дървен материал (изкл. мебели); хартия, картон и артикули от хартия и картон; текстил и артикули от текстил (изкл. облекло); продукти от други неметални минерални суровини; чугун и стомана; благородни и цветни метали; други артикули от метал.

³ Секторът включва разделите: мазнини и масла от животински произход; масла и техните фракции, сурови или рафинирани, от растителен произход; мазнини и масла от животински или растителен произход, преработени; восъци от животински и растителен произход; негодни за консумация смеси или препарати от животински или растителни мазнини или масла, н.д.

Износ, внос и търговско салдо през периода януари - юни 2010¹ и 2011¹ г. по месеци

Таблица 1.1

(Млн. левове)

Месеци	Износ - FOB			Внос - CIF			Внос - FOB ²			Търговско салдо - FOB/CIF			Търговско салдо - FOB/FOB ²		
	общо	ЕС	трети страни	общо	ЕС	трети страни	общо	ЕС	трети страни	общо	ЕС	трети страни	общо	ЕС	трети страни
I.2010	1802.0	1075.2	726.8	2267.4	1275.0	992.4	2133.2	1208.9	924.3	-465.4	-199.8	-265.6	-331.2	-133.7	-197.5
II.2010	1964.3	1264.2	700.1	2302.1	1536.6	765.5	2159.5	1446.8	712.7	-337.8	-272.4	-65.4	-195.2	-182.6	-12.6
III.2010	2213.7	1294.7	919.0	2968.8	1784.2	1184.6	2798.0	1697.9	1100.1	-755.1	-489.5	-265.6	-584.3	-403.2	-181.1
I - III.2010	5980.0	3634.1	2345.9	7538.3	4595.8	2942.5	7090.7	4353.6	2737.1	-1558.3	-961.7	-596.6	-1110.7	-719.5	-391.2
IV.2010	2313.3	1327.2	986.1	3069.1	1669.1	1400.0	2890.2	1587.8	1302.4	-755.8	-341.9	-413.9	-576.9	-260.6	-316.3
V.2010	2370.3	1467.1	903.2	3225.1	1857.2	1367.9	3027.6	1759.9	1267.7	-854.8	-390.1	-464.7	-657.3	-292.8	-364.5
VI.2010	2763.8	1647.2	1116.6	3266.0	1919.9	1346.1	3067.2	1820.8	1246.4	-502.2	-272.7	-229.5	-303.4	-173.6	-129.8
IV - VI.2010	7447.4	4441.5	3005.9	9560.2	5446.2	4114.0	8985.0	5168.5	3816.5	-2112.8	-1004.7	-1108.1	-1537.6	-727.0	-810.6
I - VI.2010	13427.4	8075.6	5351.8	17098.5	10042.0	7056.5	16075.7	9522.1	6553.6	-3671.1	-1966.4	-1704.7	-2648.3	-1446.5	-1201.8
I.2011	3109.1	1843.4	1265.7	3115.9	1756.0	1359.9	2967.3	1678.2	1289.1	-6.8	87.4	-94.2	141.8	165.2	-23.4
II.2011	2914.4	1818.1	1096.3	3134.5	1865.4	1269.1	2987.8	1783.4	1204.4	-220.1	-47.3	-172.8	-73.4	34.7	-108.1
III.2011	3318.9	2022.9	1296.0	3579.3	2086.7	1492.6	3409.7	1992.8	1416.9	-260.4	-63.8	-196.6	-90.8	30.1	-120.9
I - III.2011	9342.4	5684.4	3658.0	9829.7	5708.1	4121.6	9364.8	5454.4	3910.4	-487.3	-23.7	-463.6	-22.4	230.0	-252.4
IV.2011	3140.2	1845.6	1294.6	3722.4	2129.2	1593.2	3536.3	2028.0	1508.3	-582.2	-283.6	-298.6	-396.1	-182.4	-213.7
V.2011	3247.3	2038.9	1208.4	3860.7	2275.2	1585.5	3675.5	2173.6	1501.9	-613.4	-236.3	-377.1	-428.2	-134.7	-293.5
VI.2011	3121.6	2028.3	1093.3	3711.0	1992.8	1718.2	3529.1	1903.1	1626.0	-589.4	35.5	-624.9	-407.5	125.2	-532.7
IV - VI.2011	9509.1	5912.8	3596.3	11294.1	6397.2	4896.9	10740.9	6104.7	4636.2	-1785.0	-484.4	-1300.6	-1231.8	-191.9	-1039.9
I - VI.2011	18851.5	11597.2	7254.3	21123.8	12105.3	9018.5	20105.7	11559.1	8546.6	-2272.3	-508.1	-1764.2	-1254.2	38.1	-1292.3

¹ Предварителни данни към 8.09.2011 г.

² По данни на БНБ за транспортните разходи.

Таблица 1.2

Растеж на износа и вноса през периода януари - юни 2011¹ г. спрямо същия месец
на предходната година

(Проценти)

Месеци	Износ - FOB			Внос - CIF			Внос - FOB		
	общо	ЕС	трети страни	общо	ЕС	трети страни	общо	ЕС	трети страни
I	72.5	71.4	74.1	37.4	37.7	37.0	39.1	38.8	39.5
II	48.4	43.8	56.6	36.2	21.4	65.8	38.4	23.3	69.0
III	49.9	56.2	41.0	20.6	17.0	26.0	21.9	17.4	28.8
I - III	56.2	56.4	55.9	30.4	24.2	40.1	32.1	25.3	42.9
IV	35.7	39.1	31.3	21.3	27.6	13.8	22.4	27.7	15.8
V	37.0	39.0	33.8	19.7	22.5	15.9	21.4	23.5	18.5
VI	12.9	23.1	-2.1	13.6	3.8	27.6	15.1	4.5	30.5
IV - VI	27.7	33.1	19.6	18.1	17.5	19.0	19.5	18.1	21.5
I - VI	40.4	43.6	35.5	23.5	20.5	27.8	25.1	21.4	30.4

¹ Предварителни данни към 8.09.2011 г.


Износ, внос и търговско салдо по групи страни и основни търговски страни партньори¹
през периода януари - юни 2010² и 2011² г.

Страни и групи страни	Износ - FOB			Внос - CIF			Търговско салдо - FOB/CIF	
	2010	2011	растеж спрямо предходната година - %	2010	2011	растеж спрямо предходната година - %	2010	2011
	млн. левове			млн. левове			млн. левове	
Общо	13427.4	18851.5	40.4	17098.5	21123.8	23.5	-3671.1	-2272.3
ЕС	8075.6	11597.2	43.6	10042.0	12105.3	20.5	-1966.4	-508.1
Австрия	246.2	371.3	50.8	635.3	687.6	8.2	-389.1	-316.3
Белгия	509.3	1 098.1	115.6	344.9	382.5	10.9	164.4	715.6
Великобритания	261.4	358.6	37.2	260.2	320.1	23.0	1.2	38.5
Германия	1410.8	2 286.4	62.1	1952.0	2 334.5	19.6	-541.2	-48.1
Гърция	1127.0	1 237.0	9.8	951.6	1 275.9	34.1	175.4	-38.9
Дания	46.8	103.0	120.1	97.0	80.4	-17.1	-50.2	22.6
Естония	7.9	11.8	49.4	3.0	3.7	23.3	4.9	8.1
Ирландия	8.7	13.1	50.6	45.7	73.2	60.2	-37.0	-60.1
Испания	299.6	359.6	20.0	399.4	515.6	29.1	-99.8	-156.0
Италия	1390.0	1 548.2	11.4	1243.8	1 543.0	24.1	146.2	5.2
Кипър	36.4	48.7	33.8	23.5	43.3	84.3	12.9	5.4
Латвия	14.7	18.9	28.6	8.8	17.8	102.3	5.9	1.1
Литва	21.7	25.0	15.2	22.7	30.7	35.2	-1.0	-5.7
Люксембург	19.6	21.4	9.2	11.9	13.6	14.3	7.7	7.8
Малта	4.2	54.0	1185.7	5.8	14.5	150.0	-1.6	39.5
Нидерландия	205.6	333.4	62.2	470.7	541.7	15.1	-265.1	-208.3
Полша	232.0	393.4	69.6	345.0	381.9	10.7	-113.0	11.5
Португалия	20.3	70.9	249.3	67.3	52.6	-21.8	-47.0	18.3
Румъния	1073.1	1 666.9	55.3	1211.8	1 482.0	22.3	-138.7	184.9
Словакия	100.6	101.2	0.6	175.1	266.7	52.3	-74.5	-165.5
Словения	129.5	120.8	-6.7	126.8	151.3	19.3	2.7	-30.5
Унгария	167.9	264.8	57.7	553.2	653.7	18.2	-385.3	-388.9
Финландия	20.9	27.0	29.2	77.1	54.5	-29.3	-56.2	-27.5
Франция	529.4	753.4	42.3	579.0	693.7	19.8	-49.6	59.7
Чехия	122.3	195.9	60.2	333.9	342.1	2.5	-211.6	-146.2
Швеция	63.6	108.0	69.8	80.7	131.6	63.1	-17.1	-23.6
Неуточнени	6.1	6.4	4.9	15.8	17.1	8.2	-9.7	-10.7
ТРЕТИ СТРАНИ	5351.8	7254.3	35.5	7056.5	9018.5	27.8	-1704.7	-1764.2
ОНД	707.8	929.7	31.4	3631.2	5 221.7	43.8	-2923.4	-4292.0
в това число:								
Грузия	111.9	169.4	51.4	161.2	212.5	31.8	-49.3	-43.1
Казахстан	15.8	19.0	20.3	3.2	104.2	3156.3	12.6	-85.2
Русия	376.9	468.2	24.2	2724.8	3 915.6	43.7	-2347.9	-3447.4
Украйна	103.4	148.5	43.6	697.0	929.0	33.3	-593.6	-780.5
ОИСР³	1535.7	2 409.9	56.9	1371.3	1 679.2	22.5	164.4	730.7
в това число:								
Канада	24.3	47.0	93.4	46.8	18.5	-60.5	-22.5	28.5
Република Корея	54.7	83.1	51.9	44.1	111.4	152.6	10.6	-28.3
САЩ	146.5	259.5	77.1	129.8	192.9	48.6	16.7	66.6
Турция	1158.9	1 811.5	56.3	911.8	1 081.1	18.6	247.1	730.4



Япония	15.4	18.9	22.7	64.4	65.1	1.1	-49.0	-46.2
ЕАСТ	109.9	150.5	36.9	162.8	195.2	19.9	-52.9	-44.7
в това число:								
Норвегия	23.0	32.6	41.7	6.1	8.6	41.0	16.9	24.0
Швейцария	83.1	111.6	34.3	152.1	184.8	21.5	-69.0	-73.2
Страни, невключени в горните групировки:								
Албания	57.7	43.7	-24.3	10.3	17.3	68.0	47.4	26.4
Босна и Херцеговина	30.0	37.7	25.7	6.3	5.1	-19.0	23.7	32.6
Бразилия	26.3	36.4	38.4	67.4	59.5	-11.7	-41.1	-23.1
Виетнам	9.8	11.7	19.4	40.4	16.5	-59.2	-30.6	-4.8
Египет	114.4	141.4	23.6	13.4	28.5	112.7	101.0	112.9
Израел	26.8	41.5	54.9	108.3	151.1	39.5	-81.5	-109.6
Индия	47.5	93.5	96.8	41.6	59.3	42.5	5.9	34.2
Индонезия	12.6	10.1	-19.8	13.5	20.8	54.1	-0.9	-10.7
Иран	54.1	63.0	16.5	6.3	2.8	-55.6	47.8	60.2
Китай	188.8	284.4	50.6	434.2	590.8	36.1	-245.4	-306.4
Обединени арабски емирства	42.8	29.2	-31.8	16.5	57.6	249.1	26.3	-28.4
Перу	6.8	2.3	-66.2	237.1	33.7	-85.8	-230.3	-31.4
Република Македония	262.8	424.2	61.4	229.1	253.4	10.6	33.7	170.8
Сингапур	228.6	68.1	-70.2	5.7	15.3	168.4	222.9	52.8
Сирия	104.6	10.7	-89.8	32.5	36.6	12.6	72.1	-25.9
Сърбия	467.5	469.6	0.4	185.1	233.1	25.9	282.4	236.5
Тайван	17.0	22.2	30.6	50.1	53.1	6.0	-33.1	-30.9
Хърватия	111.1	119.2	7.3	21.8	27.0	23.9	89.3	92.2
ЮАР	6.4	119.1	1760.9	7.3	18.8	157.5	-0.9	100.3

¹ Страна партньор е тази, от/за която стоките са изпратени/получени.

² Предварителни данни към 8.09.2011 г.

³ С изключение на страните от ЕС.


Износ, внос и търговско салдо по сектори на Стандартната външнотърговска класификация (SITC, рев. 4)
през периода януари - юни 2010¹ и 2011¹ г.

Сектори на SITC	Износ - FOB			Внос - CIF			Търговско салдо - FOB/CIF	
	2010	2011	растеж спрямо предходната година - %	2010	2011	растеж спрямо предходната година - %	2010	2011
	млн. левове			млн. левове			млн. левове	
Общо	13427.4	18851.5	40.4	17098.5	21123.8	23.5	-3671.1	-2272.3
в т.ч. ЕС	8075.6	11597.2	43.6	10042.0	12105.3	20.5	-1966.4	-508.1
Храни и живи животни	1125.8	1468.3	30.4	1308.1	1552.2	18.7	-182.3	-83.9
в т.ч. ЕС	858.4	1126.5	31.2	1026.3	1277.5	24.5	-167.9	-151.0
Безалкохолни и алкохолни напитки и тютюн	293.3	346.2	18.0	232.9	247.7	6.4	60.4	98.5
в т.ч. ЕС	119.8	143.5	19.8	164.7	181.0	9.9	-44.9	-37.5
Необработени (сурови) материали, негодни за консумация (изкл. горивата)	1065.1	1773.6	66.5	1545.3	1618.3	4.7	-480.2	155.3
в т.ч. ЕС	509.1	1000.4	96.5	539.7	789.2	46.2	-30.6	211.2
Минерални горива, масла и подобни продукти	1774.3	2596.5	46.3	3713.3	5067.4	36.5	-1939.0	-2470.9
в т.ч. ЕС	443.3	517.7	16.8	590.4	569.2	-3.6	-147.1	-51.5
Мазнини, масла и восъци от животински и растителен произход	73.8	100.6	36.3	71.2	102.3	43.7	2.6	-1.7
в т.ч. ЕС	55.5	73.6	32.6	51.8	78.0	50.6	3.7	-4.4
Химични вещества и продукти	1100.4	1511.7	37.4	2024.7	2544.3	25.7	-924.3	-1032.6
в т.ч. ЕС	424.0	706.5	66.6	1654.3	1997.5	20.7	-1230.3	-1291.0
Артикули, класифицирани главно според вида на материала	3268.3	5068.6	55.1	2926.3	3741.9	27.9	342.0	1326.7
в т.ч. ЕС	2055.4	3360.0	63.5	1916.9	2331.0	21.6	138.5	1029.0
Машини, оборудване и превозни средства	2363.2	3227.7	36.6	3950.1	4792.6	21.3	-1586.9	-1564.9
в т.ч. ЕС	1725.4	2371.5	37.4	3073.2	3756.3	22.2	-1347.8	-1384.8
Разнообразни готови продукти, н.д.	2347.7	2738.4	16.6	1281.0	1403.4	9.6	1066.7	1335.0
в т.ч. ЕС	1880.7	2286.1	21.6	986.1	1081.9	9.7	894.6	1204.2
Стоки и сделки, н.д.	15.5	19.9	28.4	45.6	53.7	17.8	-30.1	-33.8
в т.ч. ЕС	4.0	11.4	185.0	38.6	43.7	13.2	-34.6	-32.3

¹ Предварителни данни към 8.09.2011 г.