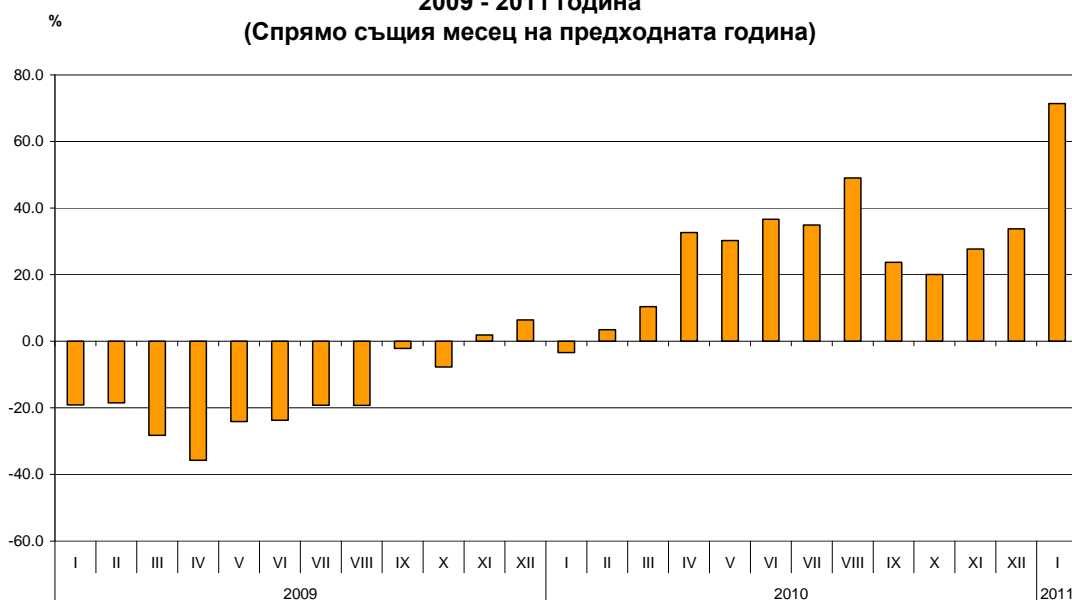




## ТЪРГОВИЯ НА БЪЛГАРИЯ С ЕС ЗА ЯНУАРИ 2011 ГОДИНА (ПРЕДВАРИТЕЛНИ ДАННИ)

През **януари 2011 г.** износът на България за ЕС се е увеличил с 71.4% спрямо същия месец на предходната година и възлиза над 1.8 млрд. лева (табл.1.1 и 1.2). Основните търговски партньори на България са Германия, Италия, Гърция, Румъния и Франция, които формират 68.0% от износа за страните - членки на ЕС (табл.2). Най-значително нарастване се наблюдава в износа за Португалия, Люксембург и Естония. Спад е регистриран при стоките, изнесени за Латвия и Словакия.

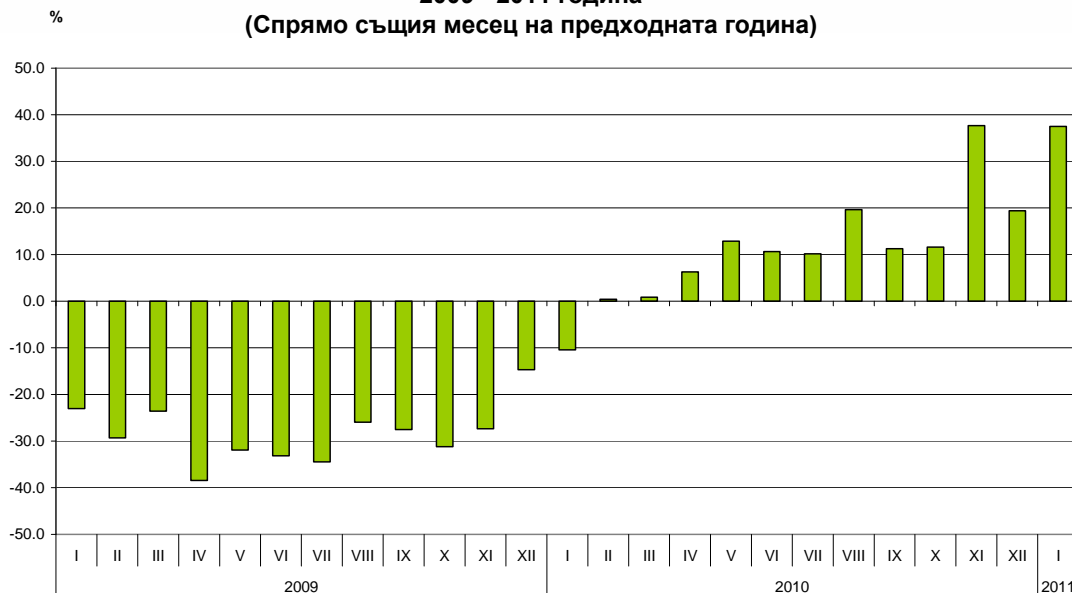
**Фиг. 1. Номинален растеж на износа за ЕС за периода  
2009 - 2011 година  
(Спрямо същия месец на предходната година)**



**Вносът** на България от ЕС за **януари 2011 г.** се е увеличил с 37.5% спрямо същия месец на предходната година и възлиза над 1.7 млрд. лв. по цени CIF (табл.1.1 и 1.2). Най-голям ръст бележи вносът от Португалия, Словакия и Ирландия (табл.2). Най-голямо намаление се наблюдава при вноса от Чехия, Литва и Кипър.



**Фиг. 2. Номинален растеж на вноса от ЕС за периода  
2009 - 2011 година  
(Спрямо същия месец на предходната година)**



**Външнотърговското салдо** (износ FOB - внос CIF) на България с ЕС за януари 2011 г. е положително и възлиза на 89.6 млн. лева (табл.1.1). По цени FOB/FOB(след елиминирание на разходите за транспорт и застраховки при внос на стоки) салдото **също е положително** и достига 177.0 млн. лева.

**Износът** на България за ЕС, разпределен според **Стандартната външнотърговска класификация**, показва, че през януари 2011 г. в сравнение със същия месец на предходната година са изнесени повече стоки от преобладаващата част от секторите (табл.3). Най-голям ръст е отбелязан в секторите „Неообработени (сурови) материали, негодни за консумация (изкл. горивата)”<sup>1</sup> и „Минерални горива, масла и подобни продукти”. Наблюдава се спад само при износа от един сектор - „Безалкохолни и алкохолни напитки и тютюн”.

**При вноса** от ЕС най-голям ръст е отчетен в секторите „Неообработени (сурови) материали, негодни за консумация (изкл. горивата)”<sup>1</sup> и „Безалкохолни и алкохолни напитки и тютюн ”, а най-нисък - в сектора „Разнообразни готови продукти, н.д.”<sup>2</sup>

<sup>1</sup> Секторът включва разделите: сурови кожи; маслодайни семена и плодове; суров каучук; корк и дървен материал; дървесна маса и хартия или картон за рециклиране; текстилни влакна и техните отпадъци; естествени торове и торове от животински или растителен произход и др.; метални руди и метални отпадъци; продукти от животински и растителен произход, н.д.

<sup>2</sup> Секторът включва разделите: Сглобяеми конструкции; осветители, санитарни артикули, котли и радиатори за отопление, н.д.; Мебели и техните части; медицинска и хирургическа мебелировка; спални артикули и други подобни; Пътнически артикули, ръчни чанти и други; Облекло и допълнения за облекло; Обувки; Медицински, прецизни, оптични и контролни уреди и апарати, н.д.; Фотографски и кинематографски апарати, оборудване и продукти; други оптични стоки; часовници и часовникови механизми; Други разнообразни готови продукти, н.д.



ПРИЛОЖЕНИЕ

Таблица 1.1

Износ, внос и търговско салдо за януари 2010<sup>1</sup> и 2011<sup>1</sup> г. по месеци

(Млн. левове)

Месеци	Износ - FOB			Внос - CIF			Внос - FOB <sup>2</sup>			Търговско салдо - FOB/CIF			Търговско салдо - FOB/FOB <sup>2</sup>		
	общо	ЕС	трети страни	общо	ЕС	трети страни	общо	ЕС	трети страни	общо	ЕС	трети страни	общо	ЕС	трети страни
I.2010	1802,0	1075,2	726,8	2267,4	1275,0	992,4	2133,2	1208,9	924,3	-465,4	-199,8	-265,6	-331,2	-133,7	-197,5
I.2011	3108,4	1842,7	1265,7	3113,0	1753,1	1359,9	2922,3	1665,7	1256,6	-4,6	89,6	-94,2	186,1	177,0	9,1

<sup>1</sup> Предварителни данни към 11.04.2011 г.

<sup>2</sup> По данни на БНБ за транспортните разходи.

Таблица 1.2

Растеж на износа и вноса за януари 2011<sup>1</sup> Г. спрямо същия месец  
на предходната година

(Проценти)

Месеци	Износ - FOB			Внос - CIF			Внос - FOB		
	общо	ЕС	трети страни	общо	ЕС	трети страни	общо	ЕС	трети страни
I	72.5	71.4	74.1	37.3	37.5	37.0	37.0	37.8	36.0

<sup>1</sup> Предварителни данни към 11.04.2011 г.


**Износ, внос и търговско салдо по групи страни и основни търговски страни партньори<sup>1</sup>**  
**за януари 2010<sup>2</sup> и 2011<sup>2</sup> г.**

Страни и групи страни	Износ - FOB			Внос - CIF			Търговско салдо - FOB/CIF	
	2010	2011	растеж спрямо предходната година - %	2010	2011	растеж спрямо предходната година -%	2010	2011
	млн. левове			млн. левове			млн. левове	
<b>Общо</b>	<b>1802,0</b>	<b>3108,4</b>	<b>72,5</b>	<b>2267,4</b>	<b>3113,0</b>	<b>37,3</b>	<b>-465,4</b>	<b>-4,6</b>
<b>ЕС</b>	<b>1075,2</b>	<b>1842,7</b>	<b>71,4</b>	<b>1275,0</b>	<b>1753,1</b>	<b>37,5</b>	<b>-199,8</b>	<b>89,6</b>
Австрия	35,8	55,7	55,6	79,8	118,8	48,9	-44,0	-63,1
Белгия	50,8	140,7	177,0	40,1	47,2	17,7	10,7	93,5
Великобритания	32,3	50,7	57,0	28,2	44,7	58,5	4,1	6,0
Германия	196,3	437,1	122,7	267,5	322,8	20,7	-71,2	114,3
Гърция	140,6	223,4	58,9	105,1	186,7	77,6	35,5	36,7
Дания	7,8	15,7	101,3	17,4	15,1	-13,2	-9,6	0,6
Естония	0,7	2,1	200,0	0,6	0,5	-16,7	0,1	1,6
Ирландия	1,1	1,3	18,2	5,6	12,6	125,0	-4,5	-11,3
Испания	42,6	51,6	21,1	25,9	41,8	61,4	16,7	9,8
Италия	214,9	255,4	18,8	135,0	201,3	49,1	79,9	54,1
Кипър	5,9	9,9	67,8	3,3	2,7	-18,2	2,6	7,2
Латвия	1,7	1,6	-5,9	0,8	1,1	37,5	0,9	0,5
Литва	2,3	2,6	13,0	4,4	3,4	-22,7	-2,1	-0,8
Люксембург	0,7	3,2	357,1	1,1	1,6	45,5	-0,4	1,6
Малта	0,8	1,4	75,0	1,5	1,3	-13,3	-0,7	0,1
Нидерландия	41,7	66,6	59,7	70,9	79,9	12,7	-29,2	-13,3
Полша	32,0	49,4	54,4	40,5	56,1	38,5	-8,5	-6,7
Португалия	3,1	20,4	558,1	1,8	16,0	788,9	1,3	4,4
Румъния	104,9	222,3	111,9	143,6	237,8	65,6	-38,7	-15,5
Словакия	13,8	13,0	-5,8	25,1	57,4	128,7	-11,3	-44,4
Словения	7,3	8,0	9,6	17,9	23,6	31,8	-10,6	-15,6
Унгария	25,7	42,8	66,5	85,0	95,7	12,6	-59,3	-52,9
Финландия	2,4	5,5	129,2	9,1	9,8	7,7	-6,7	-4,3
Франция	84,9	115,6	36,2	79,7	105,2	32,0	5,2	10,4
Чехия	14,4	31,0	115,3	74,5	51,6	-30,7	-60,1	-20,6
Швеция	9,8	15,3	56,1	9,4	17,9	90,4	0,4	-2,6
Неуточнени	0,9	0,4	-55,6	1,2	0,5	-58,3	-0,3	-0,1
<b>ТРЕТИ СТРАНИ</b>	<b>726,8</b>	<b>1265,7</b>	<b>74,1</b>	<b>992,4</b>	<b>1359,9</b>	<b>37,0</b>	<b>-265,6</b>	<b>-94,2</b>
<b>ОНД</b>	<b>71,4</b>	<b>128,9</b>	<b>80,5</b>	<b>527,4</b>	<b>850,5</b>	<b>61,3</b>	<b>-456,0</b>	<b>-721,6</b>
в това число:								
Грузия	12,5	22,4	79,2	13,3	35,0	163,2	-0,8	-12,6
Казахстан	0,6	3,4	466,7	0,1	3,1	3000,0	0,5	0,3
Русия	35,7	72,7	103,6	437,8	613,3	40,1	-402,1	-540,6
Украйна	12,4	17,4	40,3	71,8	189,0	163,2	-59,4	-171,6
<b>ОИСР<sup>3</sup></b>	<b>209,4</b>	<b>421,5</b>	<b>101,3</b>	<b>190,8</b>	<b>211,9</b>	<b>11,1</b>	<b>18,6</b>	<b>209,6</b>
в това число:								
Канада	2,6	4,3	65,4	1,9	2,3	21,1	0,7	2,0
Република Корея	8,3	3,1	-62,7	6,5	13,9	113,8	1,8	-10,8
САЩ	26,2	36,1	37,8	16,4	18,1	10,4	9,8	18,0
Турция	151,9	342,7	125,6	133,1	133,6	0,4	18,8	209,1
Япония	2,7	2,1	-22,2	6,3	12,5	98,4	-3,6	-10,4
<b>ЕАСТ</b>	<b>15,4</b>	<b>26,2</b>	<b>70,1</b>	<b>24,3</b>	<b>30,3</b>	<b>24,7</b>	<b>-8,9</b>	<b>-4,1</b>
в това число:								



www.nsi.bg									
Норвегия	3,5	5,0	42,9	1,3	1,1	-15,4	2,2	3,9	
Швейцария	11,5	20,0	73,9	22,5	29,2	29,8	-11,0	-9,2	
<b>Страни, неключени в горните групировки:</b>									
в това число:									
Албания	8,2	9,4	14,6	1,4	2,7	92,9	6,8	6,7	
Босна и Херцеговина	2,4	6,4	166,7	0,2	1,1	450,0	2,2	5,3	
Бразилия	1,5	0,6	-60,0	7,1	8,4	18,3	-5,6	-7,8	
Виетнам	1,7	1,2	-29,4	3,8	3,0	-21,1	-2,1	-1,8	
Египет	13,1	12,4	-5,3	2,2	12,0	445,5	10,9	0,4	
Израел	4,2	6,3	50,0	7,6	19,3	153,9	-3,4	-13,0	
Индия	3,1	3,6	16,1	4,4	7,8	77,3	-1,3	-4,2	
Индонезия	1,7	3,3	94,1	2,1	3,1	47,6	-0,4	0,2	
Иран	10,9	2,3	-78,9	0,3	1,4	366,7	10,6	0,9	
Китай	17,3	98,7	470,5	62,8	92,3	47,0	-45,5	6,4	
Обединени арабски емирства	2,4	3,4	41,7	2,2	13,3	504,5	0,2	-9,9	
Перу	5,5	0,2	-96,4	48,8	3,8	-92,2	-43,3	-3,6	
Република Македония	31,0	65,4	111,0	31,9	34,8	9,1	-0,9	30,6	
Сингапур	41,1	61,7	50,1	1,0	4,4	340,0	40,1	57,3	
Сирия	20,5	1,6	-92,2	9,0	4,8	-46,7	11,5	-3,2	
Сърбия	66,0	72,6	10,0	21,0	32,7	55,7	45,0	39,9	
Тайван	2,3	2,8	21,7	7,0	8,9	27,1	-4,7	-6,1	
Хърватия	8,6	20,8	141,9	3,7	3,3	-10,8	4,9	17,5	
ЮАР	1,2	36,5	2941,7	0,4	2,3	475,0	0,8	34,2	

<sup>1</sup> Страна партньор е тази, от/за която стоките са изпратени/получени.

<sup>2</sup> Предварителни данни към 11.04.2011 г.

<sup>3</sup> С изключение на страните от ЕС.


**Износ, внос и търговско салдо по сектори на Стандартната външотърговска класификация (SITC, рев. 4)  
за януари 2010<sup>1</sup> и 2011<sup>1</sup> г.**

Сектори на SITC	Износ - FOB			Внос - CIF			Търговско салдо - FOB/CIF	
	2010	2011	растеж спрямо предходната година - %	2010	2011	растеж спрямо предходната година - %	2010	2011
	млн. левове			млн. левове			млн. левове	
<b>Общо</b>	<b>1802,0</b>	<b>3108,4</b>	<b>72,5</b>	<b>2267,4</b>	<b>3113,0</b>	<b>37,3</b>	<b>465,4</b>	<b>-4,6</b>
<b>в т.ч. ЕС</b>	<b>1075,2</b>	<b>1842,7</b>	<b>71,4</b>	<b>1275,0</b>	<b>1753,1</b>	<b>37,5</b>	<b>199,8</b>	<b>89,6</b>
Храни и живи животни	153,5	252,9	64,8	178,6	246,8	38,2	-25,1	6,1
в т.ч. ЕС	122,6	198,2	61,7	138,9	206,2	48,5	-16,3	-8,0
Безалкохолни и алкохолни напитки и тютюн	56,4	57,2	1,4	12,0	26,9	124,2	44,4	30,3
в т.ч. ЕС	23,1	12,7	-45,0	6,1	15,0	145,9	17,0	-2,3
Необработени (сурови) материали, негодни за консумация (изкл. горивата)	118,7	326,0	174,6	193,6	216,8	12,0	-74,9	109,2
в т.ч. ЕС	56,7	199,4	251,7	38,6	102,6	165,8	18,1	96,8
Минерални горива, масла и подобни продукти	201,9	468,9	132,2	521,8	819,8	57,1	-319,9	-350,9
в т.ч. ЕС	23,9	73,3	206,7	55,5	103,8	87,0	-31,6	-30,5
Мазнини, масла и восъци от животински и растителен произход	6,0	14,5	141,7	8,4	19,3	129,8	-2,4	-4,8
в т.ч. ЕС	4,2	10,2	142,9	6,1	14,5	137,7	-1,9	-4,3
Химични вещества и продукти	129,8	226,6	74,6	266,2	376,7	41,5	-136,4	-150,1
в т.ч. ЕС	52,5	104,3	98,7	214,1	291,9	36,3	-161,6	-187,6
Артикули, класифицирани главно според вида на материала	376,2	836,3	122,3	357,6	532,6	48,9	18,6	303,7
в т.ч. ЕС	244,8	523,4	113,8	227,9	323,7	42,0	16,9	199,7
Машини, оборудване и превозни средства	309,8	455,0	46,9	559,1	677,1	21,1	-249,3	-222,1
в т.ч. ЕС	234,3	341,7	45,8	454,2	545,2	20,0	-219,9	-203,5
Разнообразни готови продукти, н.д.	446,5	467,2	4,6	164,3	189,6	15,4	282,2	277,6
в т.ч. ЕС	312,6	377,9	20,9	128,6	144,0	12,0	184,0	233,9
Стоки и сделки, н.д.	3,2	3,8	18,8	5,8	7,4	27,6	-2,6	-3,6
в т.ч. ЕС	0,5	1,6	220,0	5,0	6,2	24,0	-4,5	-4,6

<sup>1</sup> Предварителни данни към 11.04.2011 г.