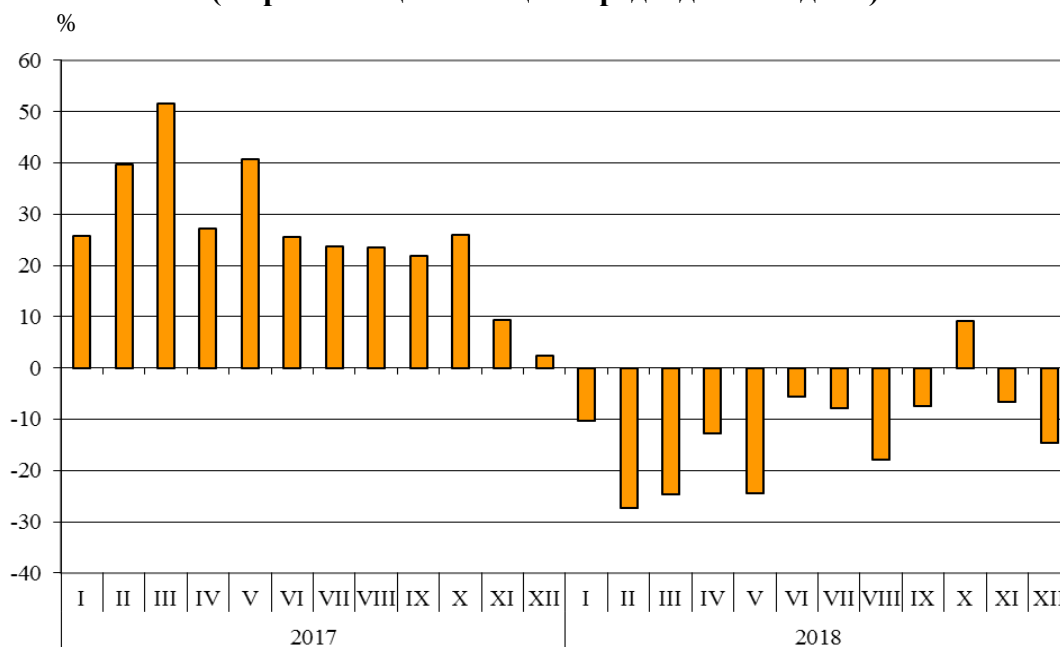


ТЪРГОВИЯ СЪС СТОКИ НА БЪЛГАРИЯ С ТРЕТИ СТРАНИ ПРЕЗ 2018 ГОДИНА (ПРЕДВАРИТЕЛНИ ДАННИ)

През **2018 г.** износът на стоки от България за **трети страни** намалява с 12.5% в сравнение с предходната година и е на стойност 17 550.6 млн. лева (табл. 1 и 2 от приложението). Основни търговски партньори на България са Турция, Китай, Сърбия, Съединените американски щати, бившата югославска република Македония и Руската федерация, които формират 52.6% от износа за трети страни (табл. 3 от приложението).

През **декември 2018 г.** износът на стоки от България за **трети страни** намалява с 14.6% спрямо същия месец на предходната година и е в размер на 1 488.6 млн. лева.

**Фиг. 1. Номинално изменение в стойностния обем¹ на износа на стоки на България за трети страни през периода 2017 - 2018 година
(Спрямо същия месец на предходната година)**



През **2018 г.** при износа на стоки от България за трети страни, разпределен според **Стандартната външотърговска класификация**, най-голям ръст в сравнение с предходната година е отбелязан в сектор „Мазнини, масла и восъци от животински и растителен произход“ (30.8%) (табл. 4 от приложението). Най-голям спад се наблюдава в секторите „Безалкохолни и алкохолни напитки и тютюн“ (32.5%) и „Разнообразни готови продукти, н.д.“² (24.2%).

¹ Изменение в стойностния обем по текущи цени.

² Секторът включва разделите: сглобяеми конструкции; осветители, санитарни артикули, котли и радиатори за отопление, н.д.; мебели и техните части; медицинска и хирургическа мебелировка; спални артикули и други подобни; пътнически артикули, ръчни чанти и др.; облекло и допълнения за облекло; обувки; медицински, прецизни, оптични и контролни уреди и апарати, н.д.; фотографски и кинематографски апарати, оборудване и продукти; други оптични стоки; часовници и часовникови механизми; други разнообразни готови продукти, н.д.

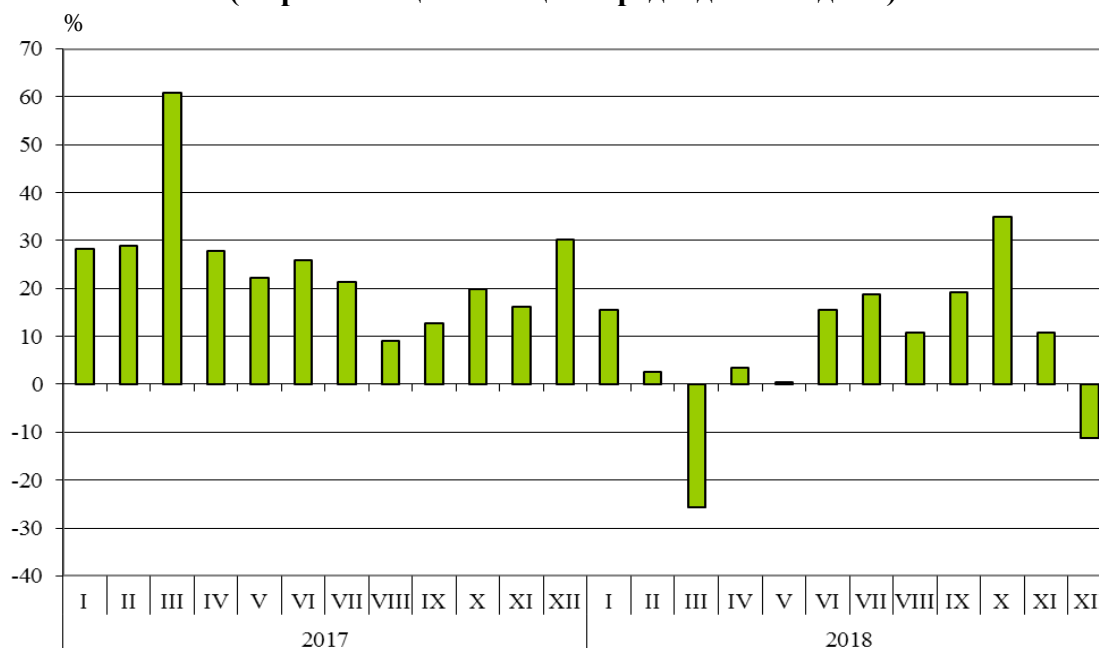


www.nsi.bg

Вносът на стоки в България от трети страни през **2018 г.** се увеличава със **7.4%** в сравнение с 2017 г. и е на стойност **23 012.3 млн. лева** (по цени CIF) (табл. 1 и 2 от приложението). Най-голям е стойностният обем на стоките, внесени от Руската федерация, Турция, Китай и Сърбия (табл. 3 от приложението).

През **декември 2018 г.** вносът на стоки в България от трети страни намалява с **11.3%** спрямо същия месец на предходната година и е в размер на **1 822.0 млн. лева**.

Фиг. 2. Номинално изменение в стойностния обем¹ на вноса на стоки на България от трети страни през периода 2017 - 2018 година (Спрямо същия месец на предходната година)



При вноса на стоки от трети страни, разпределен според **Стандартната външнотърговска класификация**, през 2018 г. най-голямо увеличение спрямо предходната година е отчетено в секторите „Безалкохолни и алкохолни напитки и тютюн“ (25.3%) и „Мазнини, масла и восъци от животински и растителен произход“ (18.5%) (табл. 4 от приложението). Спад не се наблюдава в нито един от секторите.

Външнотърговското салдо (износ FOB - внос CIF) на България с трети страни през 2018 г. е отрицателно и е в размер на **5 461.7 млн. лева** (табл. 1 от приложението). По цени FOB/FOB (след елиминиране на разходите за транспорт и застраховки при внос на стоки) салдото също е отрицателно и е на стойност **3 522.1 млн. лева**.

През **декември 2018 г.** външнотърговското салдо (**износ FOB - внос CIF**) с трети страни е отрицателно и е на стойност **333.4 млн. лева**.

¹ Изменение в стойностния обем по текущи цени.

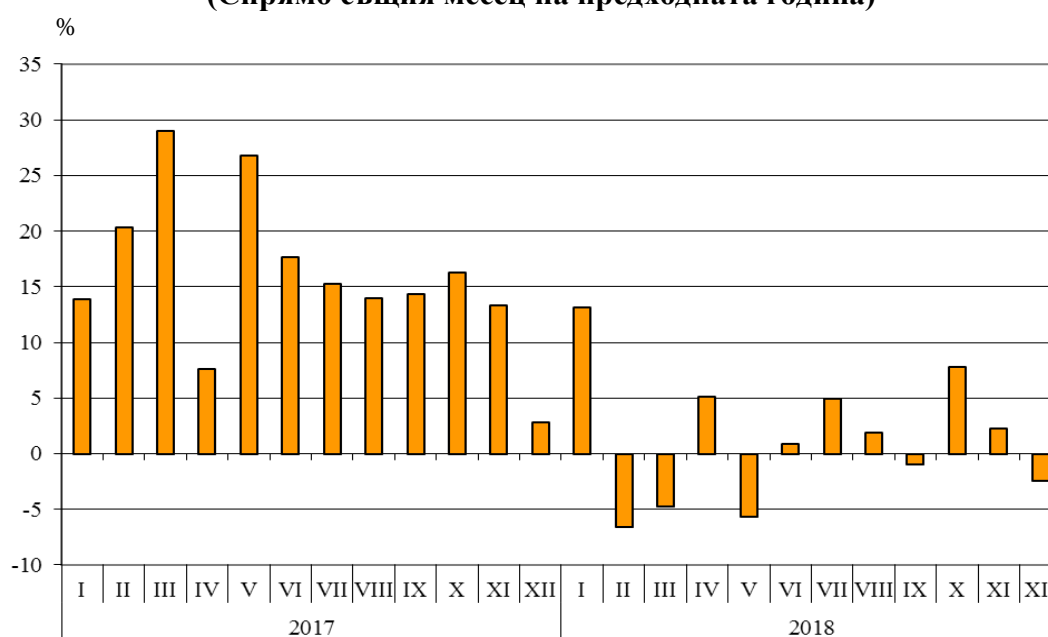


Търговия със стоки на България с трети страни и ЕС - общо

През **2018 г.** от България **общо са изнесени стоки** на стойност 55 275.7 млн. лв., което е с 1.2% повече в сравнение с предходната година (табл. 1 и 2 от приложението).

През **декември 2018 г. общият износ** на стоки възлиза на 4 154.7 млн. лв. и намалява с 2.4% спрямо същия месец на предходната година.

Фиг. 3. Номинално изменение в стойностния обем¹ на износа на стоки на България през периода 2017 - 2018 година (Спрямо същия месец на предходната година)



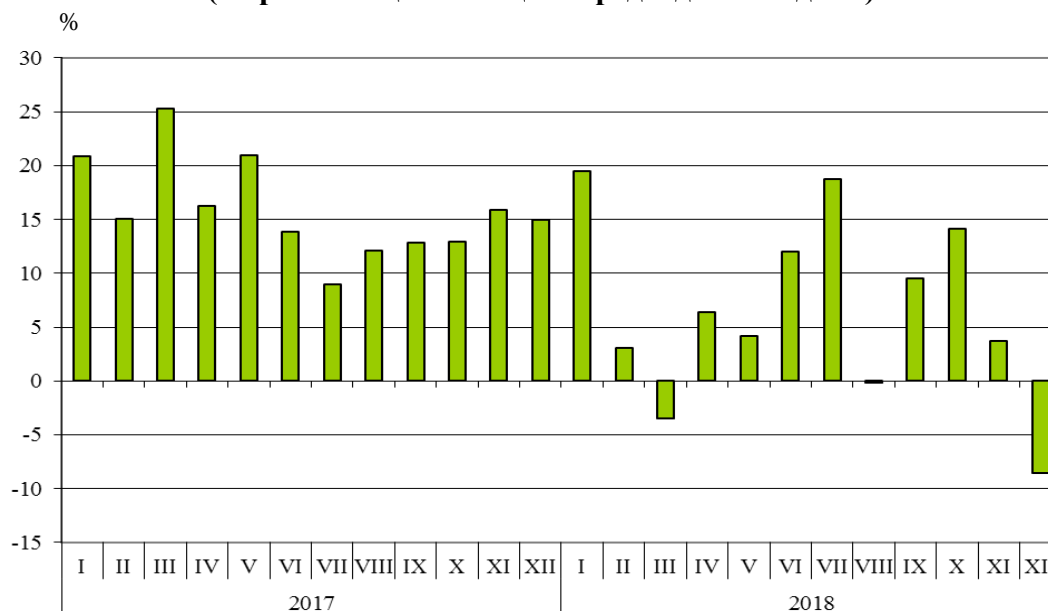
През **2018 г. общо** в страната **са внесени стоки** на стойност 62 945.5 млн. лв. (по цени CIF), или с 6.3% повече спрямо 2017 година (табл. 1 и 2 от приложението).

През **декември 2018 г. общият внос** на стоки намалява с 8.6% спрямо същия месец на предходната година и възлиза на 4 881.1 млн. лева.

¹ Изменение в стойностния обем по текущи цени.



Фиг. 4. Номинално изменение в стойността на вноса на стоки на България през периода 2017 - 2018 година (Спрямо същия месец на предходната година)



Общото външнотърговско салдо (износ FOB - внос CIF) е отрицателно през 2018 г. и е на стойност 7 669.8 млн. лева (табл. 1 и 2 от приложението). По цени FOB/FOB (след елиминирание на разходите за транспорт и застраховки при внос на стоки) салдото през 2018 г. също е отрицателно и е в размер на 3 256.3 млн. лева.

През декември 2018 г. общото външнотърговско салдо (износ FOB - внос CIF) е отрицателно и е на стойност 726.4 млн. лева. По цени FOB/FOB салдото също е отрицателно и е в размер на 435.6 млн. лева.

¹ Изменение в стойността на вноса по текущи цени.



Приложение

Таблица 1

Износ, внос и търговско салдо на България през 2017 и 2018¹ г. по месеци

(Млн. левове)

Месеци/Периоди	Износ - FOB			Внос - CIF			Внос - FOB ²			Търговско салдо - FOB/CIF			Търговско салдо - FOB/FOB ²		
	общо	ЕС	трети страни	общо	ЕС	трети страни	общо	ЕС	трети страни	общо	ЕС	трети страни	общо	ЕС	трети страни
I.2017	3884.4	2438.2	1446.2	4233.0	2651.9	1581.1	3922.8	2472.7	1450.1	-348.6	-213.7	-134.9	-38.4	-34.5	-3.9
II.2017	4179.1	2524.3	1654.8	4430.9	2820.4	1610.5	4112.3	2641.9	1470.4	-251.8	-296.1	44.3	66.8	-117.6	184.4
III.2017	4728.8	2973.3	1755.5	5309.2	3328.8	1980.4	4960.0	3131.1	1828.9	-580.4	-355.5	-224.9	-231.2	-157.8	-73.4
I - III.2017	12792.3	7935.8	4856.5	13973.1	8801.1	5172.0	12995.1	8245.7	4749.4	-1180.8	-865.3	-315.5	-202.8	-309.9	107.1
IV.2017	4029.9	2496.3	1533.6	4675.3	2977.4	1697.9	4358.0	2784.0	1574.0	-645.4	-481.1	-164.3	-328.1	-287.7	-40.4
V.2017	4587.8	2867.9	1719.9	4956.9	3162.9	1794.0	4621.6	2969.1	1652.5	-369.1	-295.0	-74.1	-33.8	-101.2	67.4
VI.2017	4785.6	3061.9	1723.7	4915.3	3131.1	1784.2	4584.8	2942.0	1642.8	-129.7	-69.2	-60.5	200.8	119.9	80.9
IV - VI.2017	13403.3	8426.1	4977.2	14547.5	9271.4	5276.1	13564.4	8695.1	4869.3	-1144.2	-845.3	-298.9	-161.1	-269.0	107.9
I - VI.2017	26195.6	16361.9	9833.7	28520.6	18072.5	10448.1	26559.5	16940.8	9618.7	-2325.0	-1710.6	-614.4	-363.9	-578.9	215.0
VII.2017	4831.1	3135.4	1695.7	4732.6	3010.1	1722.5	4419.4	2828.8	1590.6	98.5	125.3	-26.8	411.7	306.6	105.1
VIII.2017	4586.3	2925.5	1660.8	4978.2	3174.3	1803.9	4598.8	2938.7	1660.1	-391.9	-248.8	-143.1	-12.5	-13.2	0.7
IX.2017	4768.4	3151.1	1617.3	4716.9	3095.2	1621.7	4387.1	2910.4	1476.7	51.5	55.9	-4.4	381.3	240.7	140.6
VII - IX.2017	14185.8	9212.0	4973.8	14427.7	9279.6	5148.1	13405.3	8677.9	4727.4	-241.9	-67.6	-174.3	780.5	534.1	246.4
I - IX.2017	40381.4	25573.9	14807.5	42948.3	27352.1	15596.2	39964.8	25618.7	14346.1	-2566.9	-1778.2	-788.7	416.6	-44.8	461.4
X.2017	5005.2	3238.9	1766.3	5457.6	3563.8	1893.8	5064.6	3330.3	1734.3	-452.4	-324.9	-127.5	-59.4	-91.4	32.0
XI.2017	4953.1	3218.6	1734.5	5489.6	3608.5	1881.1	5114.1	3376.4	1737.7	-536.5	-389.9	-146.6	-161.0	-157.8	-3.2
XII.2017	4258.8	2515.2	1743.6	5337.9	3283.4	2054.5	4956.6	3066.2	1890.4	-1079.1	-768.2	-310.9	-697.8	-551.0	-146.8
X - XII.2017	14217.1	8972.7	5244.4	16285.1	10455.7	5829.4	15135.3	9772.9	5362.4	-2068.0	-1483.0	-585.0	-918.2	-800.2	-118.0
I - XII.2017	54598.5	34546.6	20051.9	59233.4	37807.8	21425.6	55100.1	35391.6	19708.5	-4634.9	-3261.2	-1373.7	-501.6	-845.0	343.4

¹ Предварителни данни към 12.02.2019 година.

² По данни на БНБ за транспортните разходи.



Таблица 1

Износ, внос и търговско салдо на България през 2017 и 2018¹ г. по месеци

(Продължение и край)

(Млн. левове)

Месеци/Периоди	Износ - FOB			Внос - CIF			Внос - FOB ²			Търговско салдо - FOB/CIF			Търговско салдо - FOB/FOB ²		
	общо	ЕС	трети страни	общо	ЕС	трети страни	общо	ЕС	трети страни	общо	ЕС	трети страни	общо	ЕС	трети страни
I.2018	4393.8	3097.1	1296.7	5055.9	3227.6	1828.3	4677.9	3010.7	1667.2	-662.1	-130.5	-531.6	-284.1	86.4	-370.5
II.2018	3904.3	2700.6	1203.7	4567.8	2914.5	1653.3	4255.9	2742.1	1513.8	-663.5	-213.9	-449.6	-351.6	-41.5	-310.1
III.2018	4506.1	3183.2	1322.9	5122.4	3652.1	1470.3	4762.6	3411.1	1351.5	-616.3	-468.9	-147.4	-256.5	-227.9	-28.6
I - III.2018	12804.2	8980.9	3823.3	14746.1	9794.2	4951.9	13696.4	9163.9	4532.5	-1941.9	-813.3	-1128.6	-892.2	-183.0	-709.2
IV.2018	4236.1	2899.1	1337.0	4972.8	3215.8	1757.0	4614.9	3003.2	1611.7	-736.7	-316.7	-420.0	-378.8	-104.1	-274.7
V.2018	4329.2	3028.0	1301.2	5163.5	3362.1	1801.4	4801.4	3147.7	1653.7	-834.3	-334.1	-500.2	-472.2	-119.7	-352.5
VI.2018	4828.5	3199.4	1629.1	5507.6	3445.0	2062.6	5117.8	3228.0	1889.8	-679.1	-245.6	-433.5	-289.3	-28.6	-260.7
IV - VI.2018	13393.8	9126.5	4267.3	15643.9	10022.9	5621.0	14534.1	9378.9	5155.2	-2250.1	-896.4	-1353.7	-1140.3	-252.4	-887.9
I - VI.2018	26198.0	18107.4	8090.6	30390.0	19817.1	10572.9	28230.5	18542.8	9687.7	-4192.0	-1709.7	-2482.3	-2032.5	-435.4	-1597.1
VII.2018	5070.5	3506.2	1564.3	5618.2	3572.5	2045.7	5208.1	3347.6	1860.5	-547.7	-66.3	-481.4	-137.6	158.6	-296.2
VIII.2018	4672.8	3307.8	1365.0	4970.3	2970.0	2000.3	4613.8	2778.9	1834.9	-297.5	337.8	-635.3	59.0	528.9	-469.9
IX.2018	4722.4	3226.1	1496.3	5166.7	3234.7	1932.0	4790.7	3037.4	1753.3	-444.3	-8.6	-435.7	-68.3	188.7	-257.0
VII - IX.2018	14465.7	10040.1	4425.6	15755.2	9777.2	5978.0	14612.6	9163.9	5448.7	-1289.5	262.9	-1552.4	-146.9	876.2	-1023.1
I - IX.2018	40663.7	28147.5	12516.2	46145.2	29594.3	16550.9	42843.1	27706.7	15136.4	-5481.5	-1446.8	-4034.7	-2179.4	440.8	-2620.2
X.2018	5393.0	3466.3	1926.7	6227.9	3673.2	2554.7	5786.9	3457.9	2329.0	-834.9	-206.9	-628.0	-393.9	8.4	-402.3
XI.2018	5064.3	3445.2	1619.1	5691.3	3606.6	2084.7	5311.7	3388.6	1923.1	-627.0	-161.4	-465.6	-247.4	56.6	-304.0
XII.2018	4154.7	2666.1	1488.6	4881.1	3059.1	1822.0	4590.3	2906.1	1684.2	-726.4	-393.0	-333.4	-435.6	-240.0	-195.6
X - XII.2018	14612.0	9577.6	5034.4	16800.3	10338.9	6461.4	15688.9	9752.6	5936.3	-2188.3	-761.3	-1427.0	-1076.9	-175.0	-901.9
I - XII.2018	55275.7	37725.1	17550.6	62945.5	39933.2	23012.3	58532.0	37459.3	21072.7	-7669.8	-2208.1	-5461.7	-3256.3	265.8	-3522.1

¹ Предварителни данни към 12.02.2019 година.

² По данни на БНБ за транспортните разходи.



Таблица 2
Изменение в стойностния обем на износа и вноса на България през 2018¹ г. спрямо същия период на предходната година

(Проценти)

Месеци/Периоди	Износ - FOB			Внос - CIF			Внос - FOB		
	общо	ЕС	трети страни	общо	ЕС	трети страни	общо	ЕС	трети страни
I	13.1	27.0	-10.3	19.4	21.7	15.6	19.2	21.8	15.0
II	-6.6	7.0	-27.3	3.1	3.3	2.7	3.5	3.8	3.0
III	-4.7	7.1	-24.6	-3.5	9.7	-25.8	-4.0	8.9	-26.1
I - III	0.1	13.2	-21.3	5.5	11.3	-4.3	5.4	11.1	-4.6
IV	5.1	16.1	-12.8	6.4	8.0	3.5	5.9	7.9	2.4
V	-5.6	5.6	-24.3	4.2	6.3	0.4	3.9	6.0	0.1
VI	0.9	4.5	-5.5	12.1	10.0	15.6	11.6	9.7	15.0
IV - VI	-0.1	8.3	-14.3	7.5	8.1	6.5	7.1	7.9	5.9
I - VI	0.0	10.7	-17.7	6.6	9.7	1.2	6.3	9.5	0.7
VII	5.0	11.8	-7.7	18.7	18.7	18.8	17.8	18.3	17.0
VIII	1.9	13.1	-17.8	-0.2	-6.4	10.9	0.3	-5.4	10.5
IX	-1.0	2.4	-7.5	9.5	4.5	19.1	9.2	4.4	18.7
VII - IX	2.0	9.0	-11.0	9.2	5.4	16.1	9.0	5.6	15.3
I - IX	0.7	10.1	-15.5	7.4	8.2	6.1	7.2	8.2	5.5
X	7.7	7.0	9.1	14.1	3.1	34.9	14.3	3.8	34.3
XI	2.2	7.0	-6.7	3.7	-0.1	10.8	3.9	0.4	10.7
XII	-2.4	6.0	-14.6	-8.6	-6.8	-11.3	-7.4	-5.2	-10.9
X - XII	2.8	6.7	-4.0	3.2	-1.1	10.8	3.7	-0.2	10.7
I - XII	1.2	9.2	-12.5	6.3	5.6	7.4	6.2	5.8	6.9

¹ Предварителни данни към 12.02.2019 година.

Таблица 3

Износ, внос и търговско салдо на България с основни партньори¹ от трети страни през 2017 и 2018² година

Страни	Износ - FOB			Внос - CIF			Търговско салдо - FOB/CIF	
	2017	2018	изменение спрямо същия период на предходната година - %	2017	2018	изменение спрямо същия период на предходната година - %	2017	2018
	млн. левове			млн. левове			млн. левове	
Трети страни - общо	20051.9	17550.6	-12.5	21425.6	23012.3	7.4	-1373.7	-5461.7
в това число:								
Албания	155.7	163.7	5.1	35.5	34.3	-3.4	120.2	129.4
Бивша югославска република Македония	796.3	824.5	3.5	641.7	628.3	-2.1	154.6	196.2
Босна и Херцеговина	136.0	118.9	-12.6	77.5	43.6	-43.7	58.5	75.3
Бразилия	55.8	58.2	4.3	38.1	86.7	127.6	17.7	-28.5
Виетнам	59.9	54.8	-8.5	85.3	92.2	8.1	-25.4	-37.4
Гибралтар	131.0	317.9	142.7	0.0	0.0	x	131.0	317.9
Грузия	351.5	342.5	-2.6	585.5	644.6	10.1	-234.0	-302.1
Египет	927.6	447.9	-51.7	1098.8	1025.7	-6.7	-171.2	-577.8
Израел	212.9	128.9	-39.5	99.6	79.4	-20.3	113.3	49.5
Индия	211.3	180.4	-14.6	273.9	381.2	39.2	-62.6	-200.8
Индонезия	55.1	37.5	-31.9	92.9	333.2	258.7	-37.8	-295.7
Ислямска република Иран	118.9	76.3	-35.8	105.2	64.1	-39.1	13.7	12.2
Казахстан	49.2	49.5	0.6	27.3	8.9	-67.4	21.9	40.6
Канада	102.1	134.0	31.2	128.3	128.3	0.0	-26.2	5.7
Китай	1329.0	1463.0	10.1	2171.2	2575.6	18.6	-842.2	-1112.6
Либия	116.0	107.7	-7.2	13.0	5.1	-60.8	103.0	102.6
Мароко	141.5	142.4	0.6	218.7	274.7	25.6	-77.2	-132.3
Намибия	284.3	223.8	-21.3	0.1	0.1	0.0	284.2	223.7
Норвегия	78.7	77.1	-2.0	60.0	68.5	14.2	18.7	8.6
Обединени арабски емирства	321.5	193.7	-39.8	53.5	52.8	-1.3	268.0	140.9
Перу	30.5	25.2	-17.4	47.8	82.8	73.2	-17.3	-57.6
Република Корея	115.4	177.0	53.4	222.2	297.6	33.9	-106.8	-120.6
Република Южна Африка	126.8	296.7	134.0	59.1	70.5	19.3	67.7	226.2
Руска федерация	1448.9	745.6	-48.5	6068.2	6121.7	0.9	-4619.3	-5376.1
Съединени американски щати	797.6	929.9	16.6	454.4	568.2	25.0	343.2	361.7
Сингапур	471.6	493.2	4.6	68.8	76.9	11.8	402.8	416.3
Сирийска арабска република	39.8	32.8	-17.6	0.6	0.6	0.0	39.2	32.2
Сърбия	927.2	1034.1	11.5	1183.4	1235.1	4.4	-256.2	-201.0
Тайван	62.6	54.4	-13.1	197.8	222.9	12.7	-135.2	-168.5
Турция	4853.3	4228.9	-12.9	3733.9	3935.4	5.4	1119.4	293.5
Украйна	294.4	362.5	23.1	896.4	934.6	4.3	-602.0	-572.1
Швейцария	322.8	298.1	-7.7	414.4	478.1	15.4	-91.6	-180.0
Япония	81.8	81.6	-0.2	205.9	273.4	32.8	-124.1	-191.8

¹ Страна партньор е тази, от/за която стоките са получени/изпратени.

² Предварителни данни към 12.02.2019 година.

„x“ - поради естеството на данните не може да има случай.

„0“ - величина, по-малка от половината на използваната единица мярка.

Таблица 4

Износ, внос и търговско салдо на България с трети страни по сектори на Стандартната външнотърговска класификация (SITC, рев. 4) през 2017 и 2018¹ година

Сектори на SITC	Износ - FOB			Внос - CIF			Търговско салдо - FOB/CIF	
	2017	2018	изменение спрямо същия период на предходната година - %	2017	2018	изменение спрямо същия период на предходната година - %	2017	2018
	млн. левове			млн. левове			млн. левове	
Трети страни - общо	20051.9	17550.6	-12.5	21425.6	23012.3	7.4	-1373.7	-5461.7
Храни и живи животни	1480.6	1227.2	-17.1	835.3	861.4	3.1	645.3	365.8
Безалкохолни и алкохолни напитки и тютюн	406.6	274.5	-32.5	164.3	205.8	25.3	242.3	68.7
Необработени (сурови) материали, негодни за консумация (изкл. горивата)	1187.4	1086.4	-8.5	2274.1	2673.7	17.6	-1086.7	-1587.3
Минерални горива, масла и подобни продукти	4041.4	3097.6	-23.4	6597.1	6828.1	3.5	-2555.7	-3730.5
Мазнини, масла и восъци от животински и растителен произход	176.3	230.6	30.8	69.6	82.5	18.5	106.7	148.1
Химични вещества и продукти	2019.5	2025.2	0.3	1837.2	2054.5	11.8	182.3	-29.3
Артикули, класифицирани главно според вида на материала	4579.1	4408.6	-3.7	4234.3	4586.1	8.3	344.8	-177.5
Машини, оборудване и превозни средства	3151.7	2911.4	-7.6	3860.6	4145.8	7.4	-708.9	-1234.4
Разнообразни готови продукти, н.д.	2975.9	2256.5	-24.2	1518.2	1534.1	1.0	1457.7	722.4
Стоки и сделки, н.д.	33.4	32.6	-2.4	34.9	40.3	15.5	-1.5	-7.7

¹ Предварителни данни към 12.02.2019 година.