

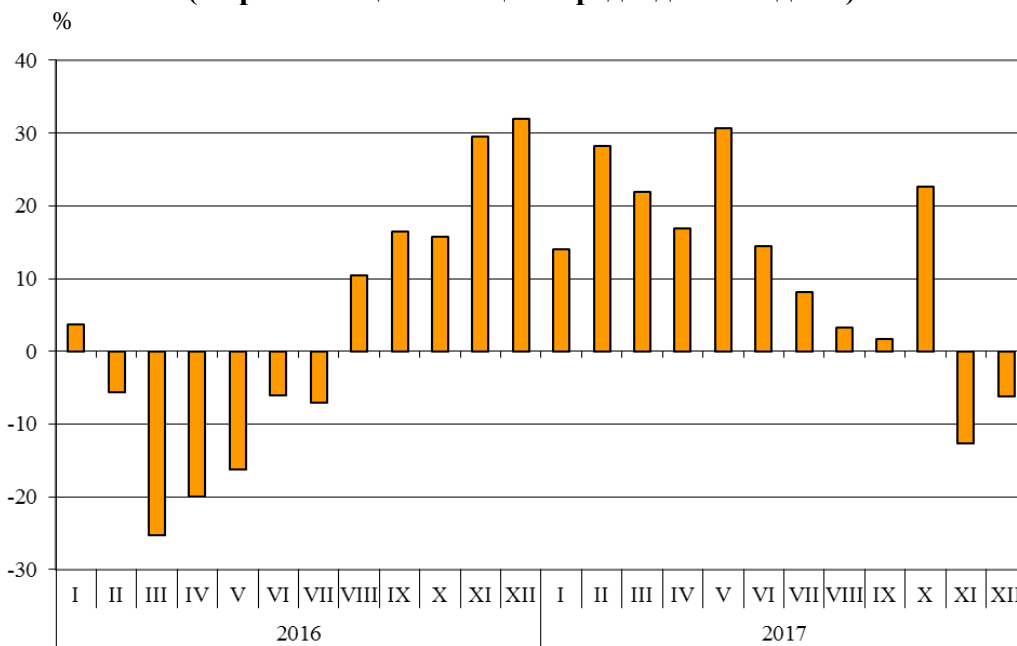


ТЪРГОВИЯ НА БЪЛГАРИЯ С ТРЕТИ СТРАНИ ПРЕЗ 2017 ГОДИНА (ПРЕДВАРИТЕЛНИ ДАННИ)

През 2017 г. износът на България за трети страни се увеличава с 10.7% в сравнение с предходната година и е на стойност 17 744.6 млн. лева (табл. 1 и 2 от приложението). Основни търговски партньори на България са Турция, Руската федерация, Китай, Сърбия, бившата югославска република Македония и Египет, които формират 51.6% от износа за трети страни (табл. 3 от приложението).

През декември 2017 г. износът на България за трети страни намалява с 6.2% спрямо същия месец на предходната година и е в размер на 1 596.5 млн. лева.

Фиг. 1. Номинално изменение в стойностния обем¹ на износа на България за трети страни през периода 2016 - 2017 година (Спрямо същия месец на предходната година)



През 2017 г. при износа на България за трети страни, разпределен според **Стандартната външнотърговска класификация**, най-голям ръст в сравнение с 2016 г. е отбелязан в секторите „Артикули, класифицирани главно според вида на материала“² (42.1%) и „Разнообразни готови

¹ Изменение в стойностния обем по текущи цени.

² Секторът включва следните раздели: обработени кожи и артикули от тях, н.д; артикули от каучук; артикули от корк и дървен материал (изкл. мебели); хартия, картон и артикули от хартия и картон; текстил и артикули от текстил (изкл. облекло); продукти от други неметални минерални суровини; чугун и стомана; благородни и други цветни метали; други артикули от метал.

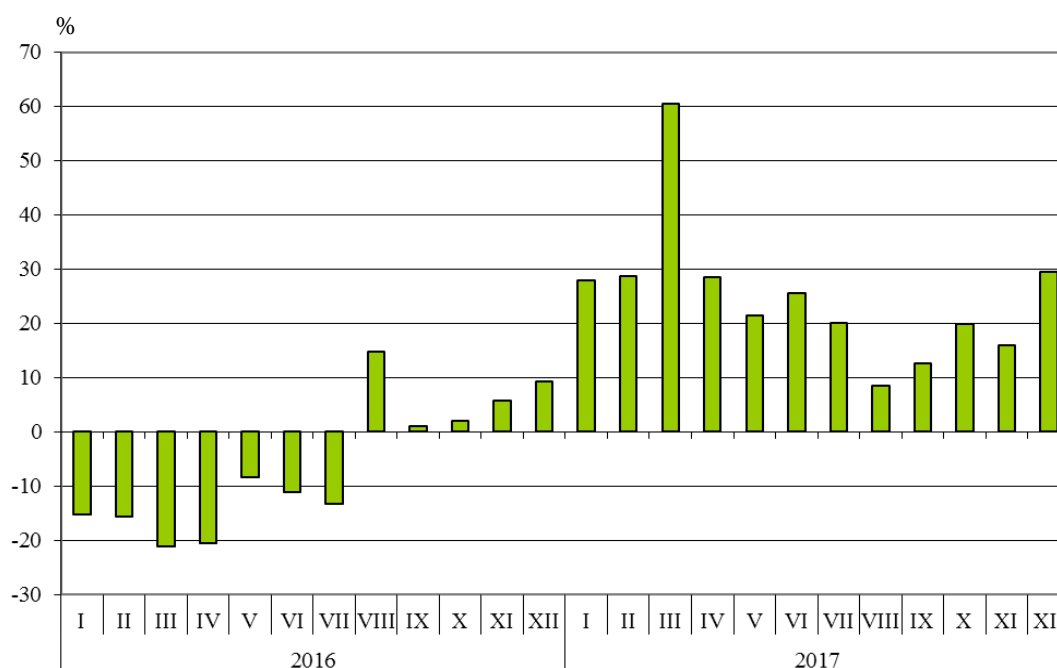


www.nsi.bg
 продукти¹ (23.2%) (табл. 4 от приложението). Най-голям спад се наблюдава в секторите „Храни и живи животни“ (16.7%) и „Безалкохолни и алкохолни напитки и тютюн“ (11.9%).

Вносът на България от трети страни през 2017 г. се увеличава с 24.1% в сравнение с предходната година и е на стойност 21 368.3 млн. лева (по цени CIF) (табл. 1 и 2 от приложението). Най-голям е стойностният обем на стоките, внесени от Руската федерация, Турция, Китай и Сърбия (табл. 3 от приложението).

През декември 2017 г. вносът на България от трети страни нараства с 29.6% спрямо същия месец на предходната година и е в размер на 2 045.8 млн. лева.

Фиг. 2. Номинално изменение в стойностния обем² на вноса на България от трети страни през периода 2016 - 2017 година (Спрямо същия месец на предходната година)



При вноса от трети страни, разпределен според **Стандартната външнотърговска класификация**, през 2017 г. спрямо 2016 г. най-голямо процентно увеличение е отчетено в секторите „Необработени (сурови) материали, негодни за консумация (изкл. горивата)³ (42.3%) и „Мазнини, масла и восъци от животински и растителен произход“ (40.1%) (табл. 4 от приложението).

¹ Секторът включва разделите: сглобяеми конструкции; осветители, санитарни артикули, котли и радиатори за отопление, н.д.; мебели и техните части; медицинска и хирургическа мебелировка; спални артикули и други подобни; пътнически артикули, ръчни чанти и др.; облекло и допълнения за облекло; обувки; медицински, прецизни, оптични и контролни уреди и апарати, н.д.; фотографски и кинематографски апарати, оборудване и продукти; други оптични стоки; часовници и часовникови механизми; други разнообразни готови продукти, н.д.

² Изменение в стойностния обем по текущи цени.

³ Секторът включва разделите: сурови кожи; маслодайни семена и плодове; суров каучук; корк и дървен материал; дървесна маса и хартия или картон за рециклиране; текстилни влакна и техните отпадъци; естествени торове и торове от животински или растителен произход и др.; метални руди и метални отпадъци; продукти от животински и растителен произход, н.д.



Външнотърговското салдо (износ FOB - внос CIF) на България с трети страни през 2017 г. е отрицателно и е в размер на 3 623.7 млн. лева (табл. 1 от приложението). По цени FOB/FOB (след елиминирание на разходите за транспорт и застраховки при внос на стоки) салдото също е отрицателно и е на стойност 2 115.6 млн. лева.

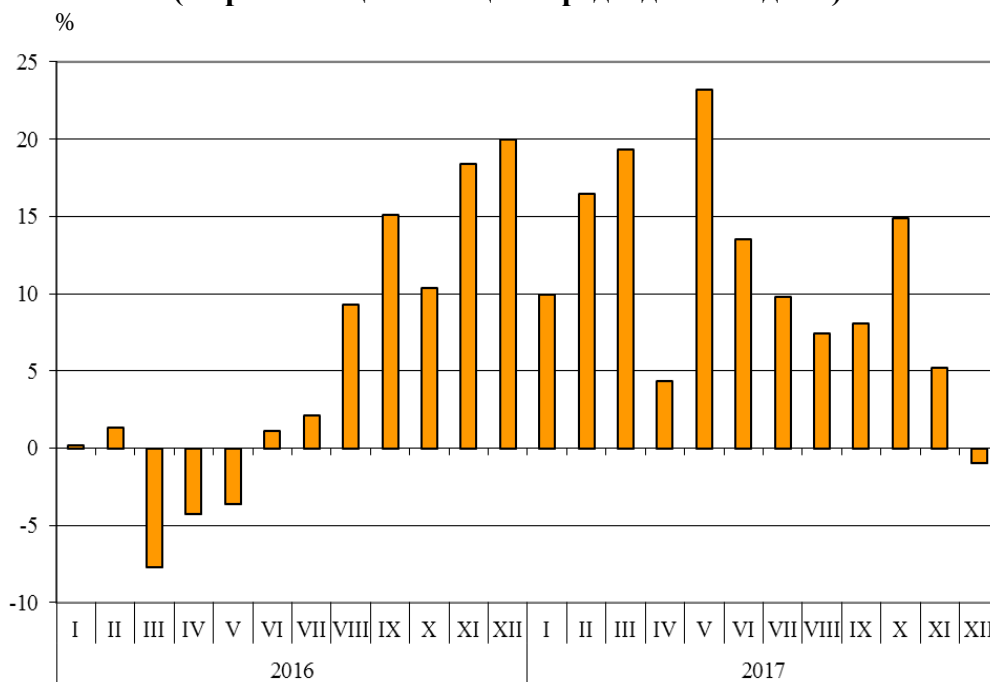
През декември 2017 г. външнотърговското салдо (износ FOB - внос CIF) с трети страни е отрицателно и е на стойност 449.3 млн. лева.

Търговия на България с трети страни и ЕС - общо

През **2017 г.** от България са изнесени стоки общо на стойност 52 233.0 млн. лв. и в сравнение с предходната година износът се увеличава с 10.7% (табл. 1 и 2 от приложението).

През декември 2017 г. **общият износ** възлиза на 4 105.0 млн. лв. и намалява с 0.9% спрямо същия месец на предходната година.

Фиг. 3. Номинално изменение в стойностния обем¹ на износа на България през периода 2016 - 2017 година (Спрямо същия месец на предходната година)



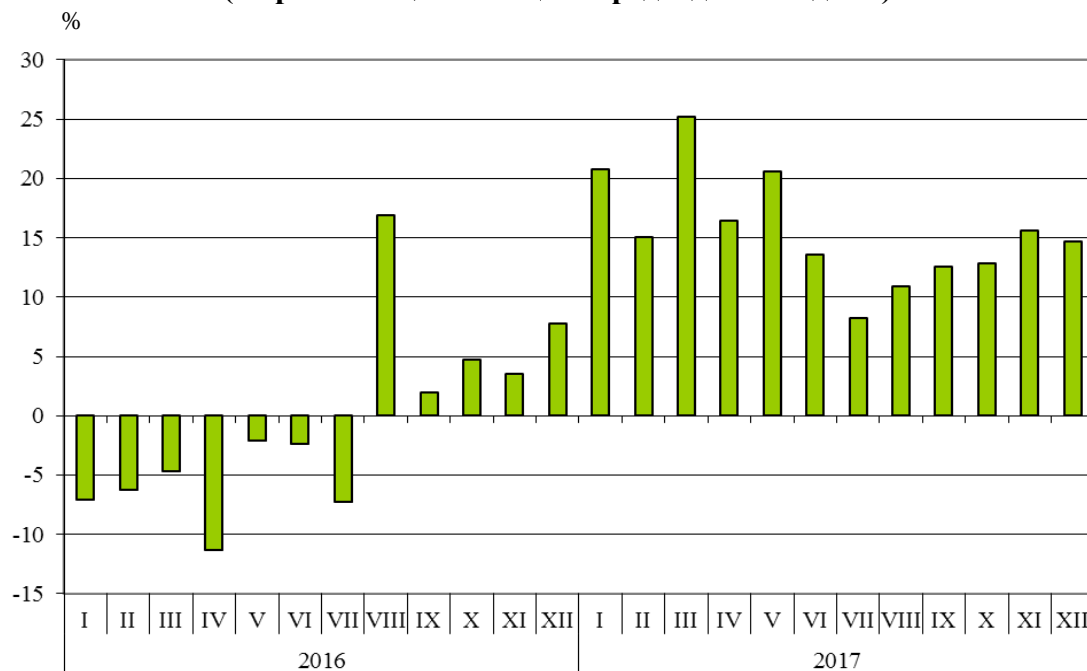
През **2017 г.** в страната са внесени стоки общо на стойност 59 085.4 млн. лв. (по цени CIF), или с 15.4% повече спрямо 2016 година (табл. 1 и 2 от приложението).

През декември 2017 г. **общият внос** се увеличава с 14.7% спрямо същия месец на предходната година и възлиза на 5 326.3 млн. лева.

¹ Изменение в стойностния обем по текущи цени.



Фиг. 4. Номинално изменение в стойностния обем¹ на вноса на България през периода 2016 - 2017 година (Спрямо същия месец на предходната година)



Общото външнотърговско салдо (износ FOB - внос CIF) е отрицателно през 2017 г. и е на стойност 6 852.4 млн. лева (табл. 1 и 2 от приложението). По цени FOB/FOB (след елиминирание на разходите за транспорт и застраховки при внос на стоки) салдото през 2017 г. също е отрицателно и е в размер на 3 072.5 млн. лева.

През декември 2017 г. общото външнотърговско салдо (износ FOB - внос CIF) е отрицателно и е на стойност 1 221.3 млн. лева. По цени FOB/FOB салдото също е отрицателно и е в размер на 911.8 млн. лева.

¹ Изменение в стойностния обем по текущи цени.



Приложение

Таблица 1

Износ, внос и търговско салдо на България през 2016 и 2017¹ г. по месеци

(Млн. левове)

Месеци/Периоди	Износ - FOB			Внос - CIF			Внос - FOB ²			Търговско салдо - FOB/CIF			Търговско салдо - FOB/FOB ²		
	общо	ЕС	трети страни	общо	ЕС	трети страни	общо	ЕС	трети страни	общо	ЕС	трети страни	общо	ЕС	трети страни
I.2016	3411.3	2261.2	1150.1	3501.5	2267.8	1233.7	3271.4	2121.9	1149.5	-90.2	-6.6	-83.6	139.9	139.3	0.6
II.2016	3471.9	2286.8	1185.1	3850.2	2601.3	1248.9	3613.4	2453.9	1159.5	-378.3	-314.5	-63.8	-141.5	-167.1	25.6
III.2016	3665.4	2507.8	1157.6	4237.1	3005.8	1231.3	3971.8	2825.6	1146.2	-571.7	-498.0	-73.7	-306.4	-317.8	11.4
I - III.2016	10548.6	7055.8	3492.8	11588.8	7874.9	3713.9	10856.6	7401.4	3455.2	-1040.2	-819.1	-221.1	-308.0	-345.6	37.6
IV.2016	3744.0	2537.4	1206.6	4021.8	2694.4	1327.4	3782.7	2547.3	1235.4	-277.8	-157.0	-120.8	-38.7	-9.9	-28.8
V.2016	3618.9	2397.6	1221.3	4096.9	2629.0	1467.9	3844.0	2481.4	1362.6	-478.0	-231.4	-246.6	-225.1	-83.8	-141.3
VI.2016	4068.4	2695.3	1373.1	4318.7	2902.4	1416.3	4050.8	2733.3	1317.5	-250.3	-207.1	-43.2	17.6	-38.0	55.6
IV - VI.2016	11431.3	7630.3	3801.0	12437.4	8225.8	4211.6	11677.5	7762.0	3915.5	-1006.1	-595.5	-410.6	-246.2	-131.7	-114.5
I - VI.2016	21979.9	14686.1	7293.8	24026.2	16100.7	7925.5	22534.1	15163.4	7370.7	-2046.3	-1414.6	-631.7	-554.2	-477.3	-76.9
VII.2016	4192.5	2821.3	1371.2	4344.2	2924.1	1420.1	4062.8	2746.7	1316.1	-151.7	-102.8	-48.9	129.7	74.6	55.1
VIII.2016	4024.8	2679.7	1345.1	4442.1	2787.3	1654.8	4140.6	2613.3	1527.3	-417.3	-107.6	-309.7	-115.8	66.4	-182.2
IX.2016	4170.7	2843.7	1327.0	4180.3	2742.0	1438.3	3917.9	2587.1	1330.8	-9.6	101.7	-111.3	252.8	256.6	-3.8
VII - IX.2016	12388.0	8344.7	4043.3	12966.6	8453.4	4513.2	12121.3	7947.1	4174.2	-578.6	-108.7	-469.9	266.7	397.6	-130.9
I - IX.2016	34367.9	23030.8	11337.1	36992.8	24554.1	12438.7	34655.4	23110.5	11544.9	-2624.9	-1523.3	-1101.6	-287.5	-79.7	-207.8
X.2016	4303.9	2901.8	1402.1	4831.3	3252.1	1579.2	4517.7	3042.3	1475.4	-527.4	-350.3	-177.1	-213.8	-140.5	-73.3
XI.2016	4370.5	2783.9	1586.6	4737.6	3117.7	1619.9	4439.2	2937.4	1501.8	-367.1	-333.8	-33.3	-68.7	-153.5	84.8
XII.2016	4144.0	2 441.1	1 702.9	4644.5	3065.4	1579.1	4356.7	2882.3	1474.4	-500.5	-624.3	123.8	-212.7	-441.2	228.5
X - XII.2016	12818.4	8126.8	4691.6	14213.4	9435.2	4778.2	13313.6	8862.0	4451.6	-1395.0	-1308.4	-86.6	-495.2	-735.2	240.0
I - XII.2016	47186.3	31157.6	16028.7	51206.2	33989.3	17216.9	47969.0	31972.5	15996.5	-4019.9	-2831.7	-1188.2	-782.7	-814.9	32.2

¹ Предварителни данни към 9.02.2018 година.

² По данни на БНБ за транспортните разходи.



Таблица 1

Износ, внос и търговско салдо на България през 2016 и 2017¹ г. по месеци

(Продължение и край)

(Млн. левове)

Месеци/Периоди	Износ - FOB			Внос - CIF			Внос - FOB ²			Търговско салдо - FOB/CIF			Търговско салдо - FOB/FOB ²		
	общо	ЕС	трети страни	общо	ЕС	трети страни	общо	ЕС	трети страни	общо	ЕС	трети страни	общо	ЕС	трети страни
I.2017	3750.5	2438.4	1312.1	4229.8	2652.0	1577.8	3944.2	2480.4	1463.8	-479.3	-213.6	-265.7	-193.7	-42.0	-151.7
II.2017	4044.5	2524.3	1520.2	4428.3	2820.2	1608.1	4134.9	2646.6	1488.3	-383.8	-295.9	-87.9	-90.4	-122.3	31.9
III.2017	4373.6	2962.3	1411.3	5306.0	3329.7	1976.3	4973.5	3135.8	1837.7	-932.4	-367.4	-565.0	-599.9	-173.5	-426.4
I - III.2017	12168.6	7925.0	4243.6	13964.1	8801.9	5162.2	13052.6	8262.8	4789.8	-1795.5	-876.9	-918.6	-884.0	-337.8	-546.2
IV.2017	3906.5	2496.4	1410.1	4684.7	2978.0	1706.7	4385.8	2792.5	1593.3	-778.2	-481.6	-296.6	-479.3	-296.1	-183.2
V.2017	4458.5	2862.4	1596.1	4938.8	3156.6	1782.2	4628.3	2968.5	1659.8	-480.3	-294.2	-186.1	-169.8	-106.1	-63.7
VI.2017	4619.5	3047.0	1572.5	4906.4	3127.5	1778.9	4598.3	2942.7	1655.6	-286.9	-80.5	-206.4	21.2	104.3	-83.1
IV - VI.2017	12984.5	8405.8	4578.7	14529.9	9262.1	5267.8	13612.4	8703.7	4908.7	-1545.4	-856.3	-689.1	-627.9	-297.9	-330.0
I - VI.2017	25153.1	16330.8	8822.3	28494.0	18064.0	10430.0	26665.0	16966.5	9698.5	-3340.9	-1733.2	-1607.7	-1511.9	-635.7	-876.2
VII.2017	4604.1	3121.8	1482.3	4703.6	2997.8	1705.8	4414.7	2823.1	1591.6	-99.5	124.0	-223.5	189.4	298.7	-109.3
VIII.2017	4322.5	2933.3	1389.2	4925.3	3128.4	1796.9	4589.1	2918.8	1670.3	-602.8	-195.1	-407.7	-266.6	14.5	-281.1
IX.2017	4506.1	3156.9	1349.2	4707.2	3087.9	1619.3	4401.1	2907.2	1493.9	-201.1	69.0	-270.1	105.0	249.7	-144.7
VII - IX.2017	13432.7	9212.0	4220.7	14336.1	9214.1	5122.0	13404.9	8649.1	4755.8	-903.4	-2.1	-901.3	27.8	562.9	-535.1
I - IX.2017	38585.8	25542.8	13043.0	42830.1	27278.1	15552.0	40069.9	25615.6	14454.3	-4244.3	-1735.3	-2509.0	-1484.1	-72.8	-1411.3
X.2017	4945.9	3226.5	1719.4	5452.9	3560.6	1892.3	5090.6	3337.2	1753.4	-507.0	-334.1	-172.9	-144.7	-110.7	-34.0
XI.2017	4596.3	3210.6	1385.7	5476.1	3597.9	1878.2	5128.2	3376.1	1752.1	-879.8	-387.3	-492.5	-531.9	-165.5	-366.4
XII.2017	4105.0	2508.5	1596.5	5326.3	3280.5	2045.8	5016.8	3116.4	1900.4	-1221.3	-772.0	-449.3	-911.8	-607.9	-303.9
X - XII.2017	13647.2	8945.6	4701.6	16255.3	10439.0	5816.3	15235.6	9829.7	5405.9	-2608.1	-1493.4	-1114.7	-1588.4	-884.1	-704.3
I - XII.2017	52233.0	34488.4	17744.6	59085.4	37717.1	21368.3	55305.5	35445.3	19860.2	-6852.4	-3228.7	-3623.7	-3072.5	-956.9	-2115.6

¹ Предварителни данни към 9.02.2018 година.

² По данни на БНБ за транспортните разходи.

Таблица 2

Изменение в стойността на износа и вноса на България през
2017¹ г. спрямо предходната година

(Проценти)

Месеци/Периоди	Износ - FOB			Внос - CIF			Внос - FOB		
	общо	ЕС	трети страни	общо	ЕС	трети страни	общо	ЕС	трети страни
I	9.9	7.8	14.1	20.8	16.9	27.9	20.6	16.9	27.3
II	16.5	10.4	28.3	15.0	8.4	28.8	14.4	7.9	28.4
III	19.3	18.1	21.9	25.2	10.8	60.5	25.2	11.0	60.3
I - III	15.4	12.3	21.5	20.5	11.8	39.0	20.2	11.6	38.6
IV	4.3	-1.6	16.9	16.5	10.5	28.6	15.9	9.6	29.0
V	23.2	19.4	30.7	20.5	20.1	21.4	20.4	19.6	21.8
VI	13.5	13.0	14.5	13.6	7.8	25.6	13.5	7.7	25.7
IV - VI	13.6	10.2	20.5	16.8	12.6	25.1	16.6	12.1	25.4
I - VI	14.4	11.2	21.0	18.6	12.2	31.6	18.3	11.9	31.6
VII	9.8	10.7	8.1	8.3	2.5	20.1	8.7	2.8	20.9
VIII	7.4	9.5	3.3	10.9	12.2	8.6	10.8	11.7	9.4
IX	8.0	11.0	1.7	12.6	12.6	12.6	12.3	12.4	12.3
VII - IX	8.4	10.4	4.4	10.6	9.0	13.5	10.6	8.8	13.9
I - IX	12.3	10.9	15.0	15.8	11.1	25.0	15.6	10.8	25.2
X	14.9	11.2	22.6	12.9	9.5	19.8	12.7	9.7	18.8
XI	5.2	15.3	-12.7	15.6	15.4	15.9	15.5	14.9	16.7
XII	-0.9	2.8	-6.2	14.7	7.0	29.6	15.2	8.1	28.9
X - XII	6.5	10.1	0.2	14.4	10.6	21.7	14.4	10.9	21.4
I - XII	10.7	10.7	10.7	15.4	11.0	24.1	15.3	10.9	24.2

¹ Предварителни данни към 9.02.2018 година.

Таблица 3

 Износ, внос и търговско салдо на България с основни партньори¹ от
 трети страни през 2016 и 2017² година

Страни	Износ - FOB			Внос - CIF			Търговско салдо - FOB/CIF	
	2016	2017	изменение спрямо същия период на предходната година - %	2016	2017	изменение спрямо същия период на предходната година - %	2016	2017
	млн. левове			млн. левове			млн. левове	
Трети страни - общо	16028.7	17744.6	10.7	17216.9	21368.3	24.1	-1188.2	-3623.7
в това число:								
Албания	127.2	152.1	19.6	31.1	35.5	14.1	96.1	116.6
Бивша югославска република Македония	769.1	798.7	3.8	505.2	617.0	22.1	263.9	181.7
Босна и Херцеговина	130.4	132.6	1.7	84.9	77.6	-8.6	45.5	55.0
Бразилия	50.7	48.0	-5.3	50.2	38.1	-24.1	0.5	9.9
Виетнам	175.6	48.8	-72.2	80.6	85.3	5.8	95.0	-36.5
Гибралтар	43.9	103.3	135.3	0.1	0.0	x	43.8	103.3
Грузия	323.1	278.3	-13.9	280.7	578.4	106.1	42.4	-300.1
Египет	567.2	715.7	26.2	709.7	1094.2	54.2	-142.5	-378.5
Израел	172.7	143.4	-17.0	99.0	99.6	0.6	73.7	43.8
Индия	202.7	194.9	-3.8	238.9	274.0	14.7	-36.2	-79.1
Индонезия	67.0	42.9	-36.0	71.8	92.9	29.4	-4.8	-50.0
Ислямска република Иран	134.0	103.6	-22.7	49.1	105.6	115.1	84.9	-2.0
Казахстан	36.9	44.1	19.5	33.6	27.3	-18.8	3.3	16.8
Канада	96.0	78.1	-18.6	94.3	122.8	30.2	1.7	-44.7
Китай	914.5	1246.1	36.3	2034.9	2168.6	6.6	-1120.4	-922.5
Либия	154.9	115.1	-25.7	7.2	13.0	80.6	147.7	102.1
Мароко	126.3	135.9	7.6	183.6	219.0	19.3	-57.3	-83.1
Намибия	94.7	252.5	166.6	0.1	0.1	0.0	94.6	252.4
Норвегия	68.7	66.1	-3.8	45.3	60.0	32.5	23.4	6.1
Обединени арабски емирства	457.4	304.7	-33.4	41.6	53.7	29.1	415.8	251.0
Перу	15.6	18.6	19.2	47.3	47.7	0.8	-31.7	-29.1
Република Корея	160.8	82.3	-48.8	218.1	222.2	1.9	-57.3	-139.9
Република Южна Африка	134.8	116.3	-13.7	35.7	59.0	65.3	99.1	57.3
Руска федерация	765.3	1405.7	83.7	4570.0	6054.7	32.5	-3804.7	-4649.0
Съединени американски щати	693.5	679.6	-2.0	408.3	454.6	11.3	285.2	225.0
Сингапур	355.8	358.7	0.8	54.8	68.8	25.5	301.0	289.9
Сирийска арабска република	35.7	38.8	8.7	1.7	0.6	-64.7	34.0	38.2
Сърбия	743.4	919.5	23.7	761.7	1183.3	55.3	-18.3	-263.8
Тайван	50.2	48.4	-3.6	219.7	197.9	-9.9	-169.5	-149.5
Турция	3694.9	4064.1	10.0	3179.5	3728.3	17.3	515.4	335.8
Украйна	278.5	278.0	-0.2	801.5	903.2	12.7	-523.0	-625.2
Швейцария	266.5	265.5	-0.4	384.2	414.4	7.9	-117.7	-148.9
Япония	80.0	78.0	-2.5	186.0	205.9	10.7	-106.0	-127.9

¹ Страна партньор е тази, от/за която стоките са получени/изпратени.

² Предварителни данни към 9.02.2018 година.

„x“ - поради естеството на данните не може да има случай.

„0“ - величина, по-малка от половината на използваната единица мярка.



Таблица 4

Износ, внос и търговско салдо на България с трети страни по сектори на Стандартната външнотърговска класификация (SITC, рев. 4) през 2016 и 2017¹ година

Сектори на SITC	Износ - FOB			Внос - CIF			Търговско салдо - FOB/CIF	
	2016	2017	изменение спрямо същия период на предходната година - %	2016	2017	изменение спрямо същия период на предходната година - %	2016	2017
	млн. левове			млн. левове			млн. левове	
Трети страни - общо	16028.7	17744.6	10.7	17216.9	21368.3	24.1	-1188.2	-3623.7
Храни и живи животни	1652.9	1377.5	-16.7	834.4	835.6	0.1	818.5	541.9
Безалкохолни и алкохолни напитки и тютюн	442.1	389.3	-11.9	145.8	164.4	12.8	296.3	224.9
Необработени (сурови) материали, негодни за консумация (изкл. горивата)	1025.7	1118.2	9.0	1567.2	2229.8	42.3	-541.5	-1111.6
Минерални горива, масла и подобни продукти	3079.9	2838.2	-7.8	5037.4	6577.9	30.6	-1957.5	-3739.7
Мазнини, масла и восъци от животински и растителен произход	169.1	170.3	0.7	49.6	69.5	40.1	119.5	100.8
Химични вещества и продукти	1592.1	1834.4	15.2	1604.1	1837.7	14.6	-12.0	-3.3
Артикули, класифицирани главно според вида на материала	2978.3	4232.0	42.1	3350.7	4233.7	26.4	-372.4	-1.7
Машини, оборудване и превозни средства	2779.5	2954.7	6.3	3216.8	3868.8	20.3	-437.3	-914.1
Разнообразни готови продукти, н.д.	2271.0	2798.0	23.2	1365.1	1515.3	11.0	905.9	1282.7
Стоки и сделки, н.д.	38.1	32.0	-16.0	45.8	35.6	-22.3	-7.7	-3.6

¹ Предварителни данни към 9.02.2018 година.