

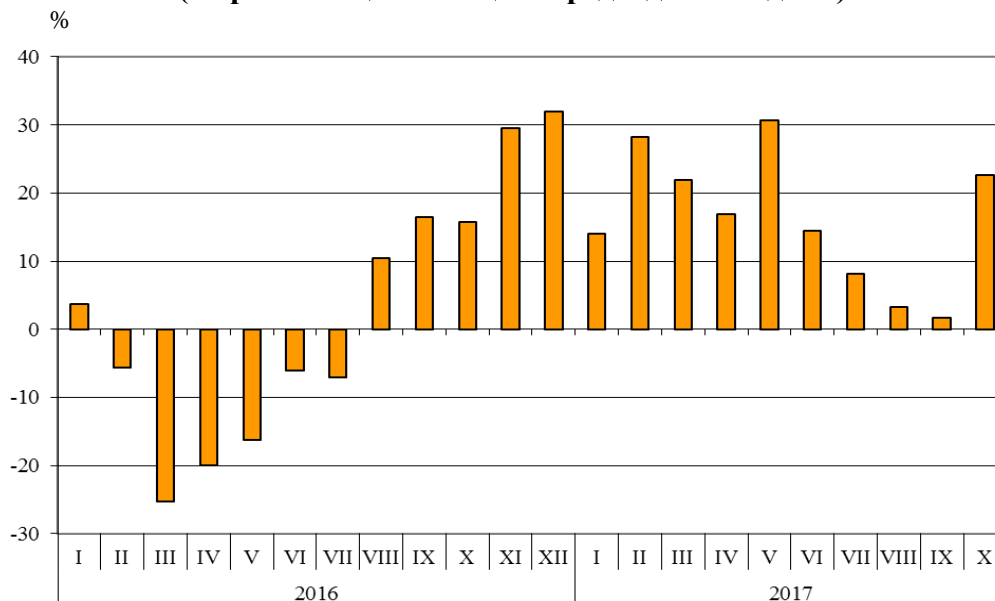


## ТЪРГОВИЯ НА БЪЛГАРИЯ С ТРЕТИ СТРАНИ ПРЕЗ ПЕРИОДА ЯНУАРИ - ОКТОМВРИ 2017 ГОДИНА (ПРЕДВАРИТЕЛНИ ДАННИ)

През периода **януари - октомври 2017 г. износът** на България за **трети страни** се увеличава с 15.9% в сравнение със съответния период на предходната година и е на стойност 14 762.5 млн. лева (табл. 1 и 2 от приложението). Основни търговски партньори на България са Турция, Руската федерация, Китай, Сърбия, бившата югославска република Македония и Съединените американски щати, които формират 52.0% от износа за трети страни (табл. 3 от приложението).

През **октомври 2017 г. износът** на България за **трети страни** нараства с 22.6% спрямо същия месец на предходната година и е в размер на 1 719.5 млрд. лева.

**Фиг. 1. Номинално изменение в стойностния обем<sup>1</sup> на износа на България за трети страни през периода 2016 - 2017 година (Спрямо същия месец на предходната година)**



През периода януари - октомври 2017 г. при износа на България за трети страни, разпределен според **Стандартната външнотърговска класификация**, най-голям ръст в сравнение със същия период на 2016 г. е отбелязан в секторите „Артикули, класифицирани главно според вида на материала“<sup>2</sup> (52.8%) и „Разнообразни готови продукти“<sup>3</sup> (29.9%) (табл. 4 от приложението). Спад се

<sup>1</sup> Изменение в стойностния обем по текущи цени.

<sup>2</sup> Секторът включва следните раздели: обработени кожи и артикули от тях, н.д.; артикули от каучук; артикули от корк и дървен материал (изкл. мебели); хартия, картон и артикули от хартия и картон; текстил и артикули от текстил (изкл. облекло); продукти от други неметални минерални суровини; чугун и стомана; благородни и други цветни метали; други артикули от метал.

<sup>3</sup> Секторът включва разделите: сглобяеми конструкции; осветители, санитарни артикули, котли и радиатори за отопление, н.д.; мебели и техните части; медицинска и хирургическа мебелировка; спални артикули и други подобни; пътнически артикули, ръчни чанти и др.; облекло и допълнения за облекло; обувки; медицински, прецизни, оптични и контролни уреди и апарати, н.д.; фотографски и кинематографски апарати, оборудване и продукти; други оптични стоки; часовници и часовникови механизми; други разнообразни готови продукти, н.д.



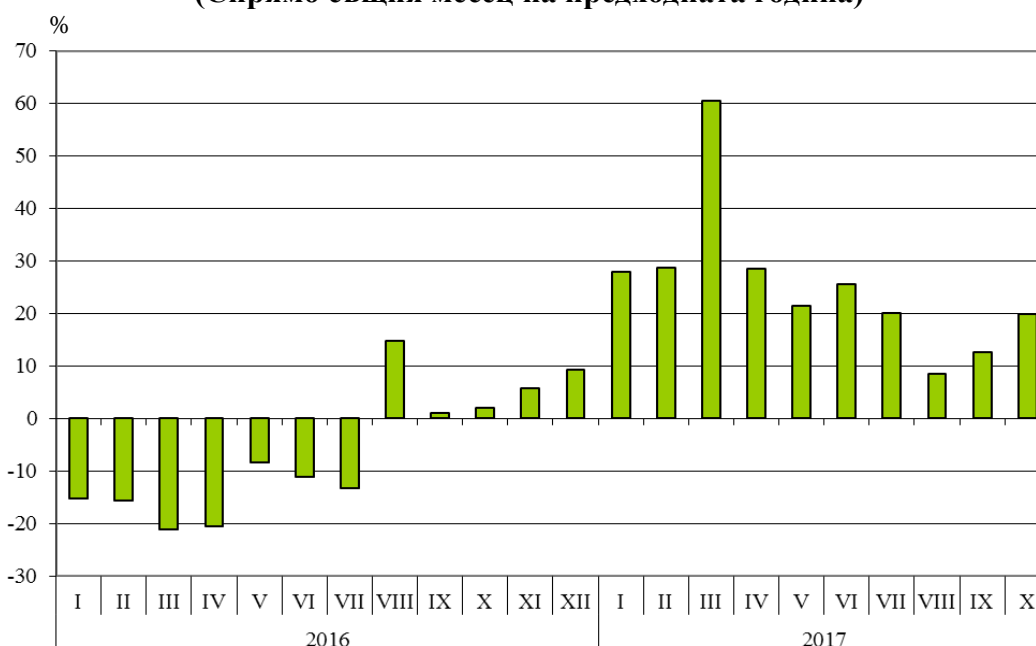
www.nsi.bg

наблюдава в секторите „Храни и живи животни“ (7.5%) и „Минерални горива, масла и подобни продукти“ (7.2%).

**Вносът на България от трети страни** през периода януари - октомври 2017 г. се увеличава с 24.4% в сравнение със съответния период на предходната година и е на стойност 17 444.3 млн. лева (по цени CIF) (табл. 1 и 2 от приложението). Най-голям е стойностният обем на стоките, внесени от Руската федерация, Турция, Китай и Сърбия (табл. 3 от приложението).

През **октомври 2017 г. вносът на България от трети страни** нараства с 19.8% спрямо същия месец на предходната година и е в размер на 1 892.3 млрд. лева.

**Фиг. 2. Номинално изменение в стойностния обем<sup>1</sup> на вноса на България от трети страни през периода 2016 - 2017 година (Спрямо същия месец на предходната година)**



При вноса от трети страни, разпределен според **Стандартната външнотърговска класификация**, през периода януари - октомври 2017 г. спрямо същия период на 2016 г. най-голямо процентно увеличение е отчетено в секторите „Необработени (сурови) материали, негодни за консумация (изкл. горивата)“<sup>2</sup> (57.5%) и „Мазнини, масла и восъци от животински и растителен произход“ (47.8%) (табл. 4 от приложението).

**Външнотърговското салдо** (износ FOB - внос CIF) на България с трети страни през периода януари - октомври 2017 г. е отрицателно и е в размер на 2 681.8 млн. лева (табл. 1 от приложението). По цени FOB/FOB (след елиминиране на разходите за транспорт и застраховки при внос на стоки) салдото също е отрицателно и е на стойност 1 445.3 млн. лева.

През октомври 2017 г. **външнотърговското салдо** (износ FOB - внос CIF) с трети страни е отрицателно и е на стойност 172.8 млн. лева.

<sup>1</sup> Изменение в стойностния обем по текущи цени.

<sup>2</sup> Секторът включва разделите: сурови кожи; маслодайни семена и плодове; суров каучук; корк и дървен материал; дървесна маса и хартия или картон за рециклиране; текстилни влакна и техните отпадъци; естествени торове и торове от животински или растителен произход и др.; метални руди и метални отпадъци; продукти от животински и растителен произход, н.д.

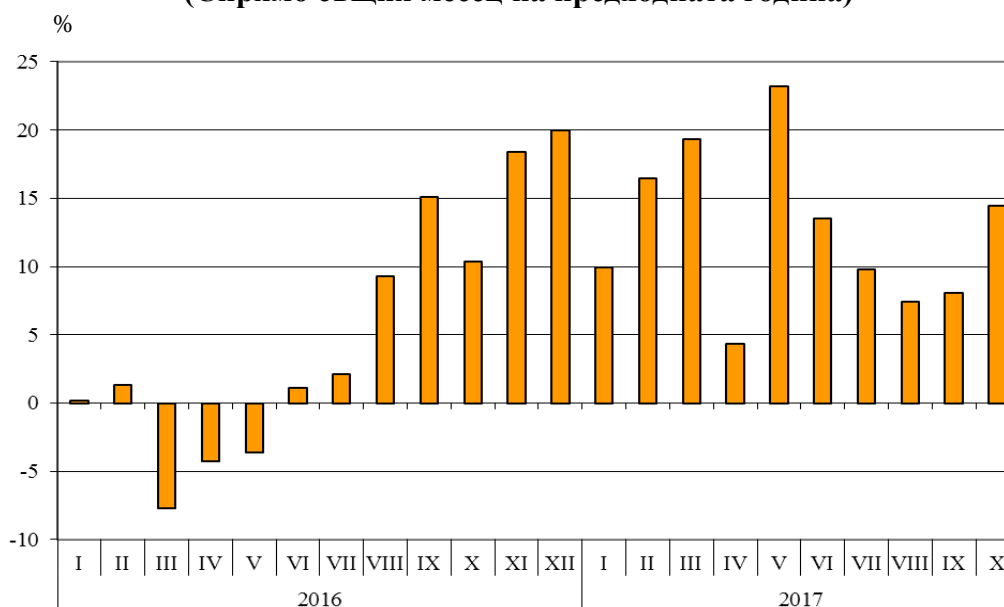


## Търговия на България с трети страни и ЕС - общо

През периода **януари - октомври 2017 г.** от България **са изнесени стоки общо** на стойност 43 512.5 млн. лв. и в сравнение със съответния период на предходната година износът се увеличава с 12.5% (табл. 1 и 2 от приложението).

През **октомври 2017 г. общият износ** възлиза на 4 926.7 млрд. лв. и нараства с 14.5% спрямо същия месец на предходната година.

**Фиг. 3. Номинално изменение в стойностния обем<sup>1</sup> на износа на България през периода 2016 - 2017 година (Спрямо същия месец на предходната година)**



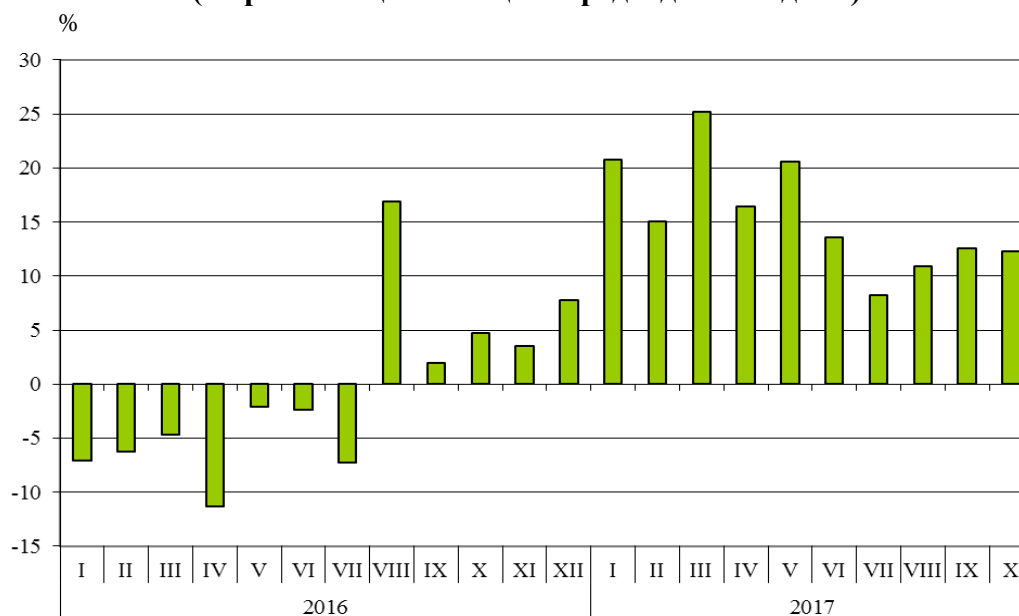
През периода **януари - октомври 2017 г.** в страната **са внесени стоки общо** на стойност 48 255.6 млн. лв. (по цени CIF), или с 15.4% повече спрямо същия период на 2016 година (табл. 1 и 2 от приложението).

През **октомври 2017 г. общият внос** се увеличава с 12.3% спрямо същия месец на предходната година и възлиза на 5 425.5 млрд. лева.

<sup>1</sup> Изменение в стойностния обем по текущи цени.



**Фиг. 4. Номинално изменение в стойностния обем<sup>1</sup> на вноса на България през периода 2016 - 2017 година (Спрямо същия месец на предходната година)**



**Общото външнотърговско салдо** (износ FOB - внос CIF) е отрицателно през периода януари - октомври 2017 г. и е на стойност 4 743.1 млн. лева (табл. 1 и 2 от приложението). По цени FOB/FOB (след елиминирание на разходите за транспорт и застраховки при внос на стоки) салдото през периода януари - октомври 2017 г. също е отрицателно и е в размер на 1 667.4 млн. лева.

През октомври 2017 г. общото външнотърговско салдо (износ FOB - внос CIF) е отрицателно и е на стойност 498.8 млн. лева. По цени FOB/FOB салдото също е отрицателно и е в размер на 183.3 млн. лева.

<sup>1</sup> Изменение в стойностния обем по текущи цени.



Износ, внос и търговско салдо на България през периода януари - октомври 2016 и 2017<sup>1</sup> г. по месеци

(Млн. левове)

Месеци/Периоди	Износ - FOB			Внос - CIF			Внос - FOB <sup>2</sup>			Търговско салдо - FOB/CIF			Търговско салдо - FOB/FOB <sup>2</sup>		
	общо	ЕС	трети страни	общо	ЕС	трети страни	общо	ЕС	трети страни	общо	ЕС	трети страни	общо	ЕС	трети страни
I.2016	3411.3	2261.2	1150.1	3501.5	2267.8	1233.7	3271.4	2121.9	1149.5	-90.2	-6.6	-83.6	139.9	139.3	0.6
II.2016	3471.9	2286.8	1185.1	3850.2	2601.3	1248.9	3613.4	2453.9	1159.5	-378.3	-314.5	-63.8	-141.5	-167.1	25.6
III.2016	3665.4	2507.8	1157.6	4237.1	3005.8	1231.3	3971.8	2825.6	1146.2	-571.7	-498.0	-73.7	-306.4	-317.8	11.4
<b>I - III.2016</b>	<b>10548.6</b>	<b>7055.8</b>	<b>3492.8</b>	<b>11588.8</b>	<b>7874.9</b>	<b>3713.9</b>	<b>10856.6</b>	<b>7401.4</b>	<b>3455.2</b>	<b>-1040.2</b>	<b>-819.1</b>	<b>-221.1</b>	<b>-308.0</b>	<b>-345.6</b>	<b>37.6</b>
IV.2016	3744.0	2537.4	1206.6	4021.8	2694.4	1327.4	3782.7	2547.3	1235.4	-277.8	-157.0	-120.8	-38.7	-9.9	-28.8
V.2016	3618.9	2397.6	1221.3	4096.9	2629.0	1467.9	3844.0	2481.4	1362.6	-478.0	-231.4	-246.6	-225.1	-83.8	-141.3
VI.2016	4068.4	2695.3	1373.1	4318.7	2902.4	1416.3	4050.8	2733.3	1317.5	-250.3	-207.1	-43.2	17.6	-38.0	55.6
<b>IV - VI.2016</b>	<b>11431.3</b>	<b>7630.3</b>	<b>3801.0</b>	<b>12437.4</b>	<b>8225.8</b>	<b>4211.6</b>	<b>11677.5</b>	<b>7762.0</b>	<b>3915.5</b>	<b>-1006.1</b>	<b>-595.5</b>	<b>-410.6</b>	<b>-246.2</b>	<b>-131.7</b>	<b>-114.5</b>
<b>I - VI.2016</b>	<b>21979.9</b>	<b>14686.1</b>	<b>7293.8</b>	<b>24026.2</b>	<b>16100.7</b>	<b>7925.5</b>	<b>22534.1</b>	<b>15163.4</b>	<b>7370.7</b>	<b>-2046.3</b>	<b>-1414.6</b>	<b>-631.7</b>	<b>-554.2</b>	<b>-477.3</b>	<b>-76.9</b>
VII.2016	4192.5	2821.3	1371.2	4344.2	2924.1	1420.1	4062.8	2746.7	1316.1	-151.7	-102.8	-48.9	129.7	74.6	55.1
VIII.2016	4024.8	2679.7	1345.1	4442.1	2787.3	1654.8	4140.6	2613.3	1527.3	-417.3	-107.6	-309.7	-115.8	66.4	-182.2
IX.2016	4170.7	2843.7	1327.0	4180.3	2742.0	1438.3	3917.9	2587.1	1330.8	-9.6	101.7	-111.3	252.8	256.6	-3.8
<b>VII - IX.2016</b>	<b>12388.0</b>	<b>8344.7</b>	<b>4043.3</b>	<b>12966.6</b>	<b>8453.4</b>	<b>4513.2</b>	<b>12121.3</b>	<b>7947.1</b>	<b>4174.2</b>	<b>-578.6</b>	<b>-108.7</b>	<b>-469.9</b>	<b>266.7</b>	<b>397.6</b>	<b>-130.9</b>
<b>I - IX.2016</b>	<b>34367.9</b>	<b>23030.8</b>	<b>11337.1</b>	<b>36992.8</b>	<b>24554.1</b>	<b>12438.7</b>	<b>34655.4</b>	<b>23110.5</b>	<b>11544.9</b>	<b>-2624.9</b>	<b>-1523.3</b>	<b>-1101.6</b>	<b>-287.5</b>	<b>-79.7</b>	<b>-207.8</b>
X.2016	4303.9	2901.8	1402.1	4831.3	3252.1	1579.2	4517.7	3042.3	1475.4	-527.4	-350.3	-177.1	-213.8	-140.5	-73.3
<b>I - X.2016</b>	<b>38671.8</b>	<b>25932.6</b>	<b>12739.2</b>	<b>41824.1</b>	<b>27806.2</b>	<b>14017.9</b>	<b>39173.1</b>	<b>26152.8</b>	<b>13020.3</b>	<b>-3152.3</b>	<b>-1873.6</b>	<b>-1278.7</b>	<b>-501.3</b>	<b>-220.2</b>	<b>-281.1</b>
I.2017	3750.5	2438.4	1312.1	4229.8	2652.0	1577.8	3944.2	2480.4	1463.8	-479.3	-213.6	-265.7	-193.7	-42.0	-151.7
II.2017	4044.5	2524.3	1520.2	4428.3	2820.2	1608.1	4134.9	2646.6	1488.3	-383.8	-295.9	-87.9	-90.4	-122.3	31.9
III.2017	4373.6	2962.3	1411.3	5306.0	3329.7	1976.3	4973.5	3135.8	1837.7	-932.4	-367.4	-565.0	-599.9	-173.5	-426.4
<b>I - III.2017</b>	<b>12168.6</b>	<b>7925.0</b>	<b>4243.6</b>	<b>13964.1</b>	<b>8801.9</b>	<b>5162.2</b>	<b>13052.6</b>	<b>8262.8</b>	<b>4789.8</b>	<b>-1795.5</b>	<b>-876.9</b>	<b>-918.6</b>	<b>-884.0</b>	<b>-337.8</b>	<b>-546.2</b>
IV.2017	3906.5	2496.4	1410.1	4684.7	2978.0	1706.7	4385.8	2792.5	1593.3	-778.2	-481.6	-296.6	-479.3	-296.1	-183.2
V.2017	4458.5	2862.4	1596.1	4938.8	3156.6	1782.2	4628.3	2968.5	1659.8	-480.3	-294.2	-186.1	-169.8	-106.1	-63.7
VI.2017	4619.5	3047.0	1572.5	4906.4	3127.5	1778.9	4598.3	2942.7	1655.6	-286.9	-80.5	-206.4	21.2	104.3	-83.1
<b>IV - VI.2017</b>	<b>12984.5</b>	<b>8405.8</b>	<b>4578.7</b>	<b>14529.9</b>	<b>9262.1</b>	<b>5267.8</b>	<b>13612.4</b>	<b>8703.7</b>	<b>4908.7</b>	<b>-1545.4</b>	<b>-856.3</b>	<b>-689.1</b>	<b>-627.9</b>	<b>-297.9</b>	<b>-330.0</b>
<b>I - VI.2017</b>	<b>25153.1</b>	<b>16330.8</b>	<b>8822.3</b>	<b>28494.0</b>	<b>18064.0</b>	<b>10430.0</b>	<b>26665.0</b>	<b>16966.5</b>	<b>9698.5</b>	<b>-3340.9</b>	<b>-1733.2</b>	<b>-1607.7</b>	<b>-1511.9</b>	<b>-635.7</b>	<b>-876.2</b>
VII.2017	4604.1	3121.8	1482.3	4703.6	2997.8	1705.8	4414.7	2823.1	1591.6	-99.5	124.0	-223.5	189.4	298.7	-109.3
VIII.2017	4322.5	2933.3	1389.2	4925.3	3128.4	1796.9	4589.1	2918.8	1670.3	-602.8	-195.1	-407.7	-266.6	14.5	-281.1
IX.2017	4506.1	3156.9	1349.2	4707.2	3087.9	1619.3	4401.1	2907.2	1493.9	-201.1	69.0	-270.1	105.0	249.7	-144.7
<b>VII - IX.2017</b>	<b>13432.7</b>	<b>9212.0</b>	<b>4220.7</b>	<b>14336.1</b>	<b>9214.1</b>	<b>5122.0</b>	<b>13404.9</b>	<b>8649.1</b>	<b>4755.8</b>	<b>-903.4</b>	<b>-2.1</b>	<b>-901.3</b>	<b>27.8</b>	<b>562.9</b>	<b>-535.1</b>
<b>I - IX.2017</b>	<b>38585.8</b>	<b>25542.8</b>	<b>13043.0</b>	<b>42830.1</b>	<b>27278.1</b>	<b>15552.0</b>	<b>40069.9</b>	<b>25615.6</b>	<b>14454.3</b>	<b>-4244.3</b>	<b>-1735.3</b>	<b>-2509.0</b>	<b>-1484.1</b>	<b>-72.8</b>	<b>-1411.3</b>
X.2017	4926.7	3207.2	1719.5	5425.5	3533.2	1892.3	5110.0	3356.5	1753.5	-498.8	-326.0	-172.8	-183.3	-149.3	-34.0
<b>I - X.2017</b>	<b>43512.5</b>	<b>28750.0</b>	<b>14762.5</b>	<b>48255.6</b>	<b>30811.3</b>	<b>17444.3</b>	<b>45179.9</b>	<b>28972.1</b>	<b>16207.8</b>	<b>-4743.1</b>	<b>-2061.3</b>	<b>-2681.8</b>	<b>-1667.4</b>	<b>-222.1</b>	<b>-1445.3</b>

<sup>1</sup> Предварителни данни към 11.12.2017 година.

<sup>2</sup> По данни на БНБ за транспортните разходи.

Таблица 2

Изменение в стойностния обем на износа и вноса на България през периода януари - октомври 2017<sup>1</sup> г. спрямо същия период на предходната година

(Проценти)

Месеци/Периоди	Износ - FOB			Внос - CIF			Внос - FOB		
	общо	ЕС	трети страни	общо	ЕС	трети страни	общо	ЕС	трети страни
I	9.9	7.8	14.1	20.8	16.9	27.9	20.6	16.9	27.3
II	16.5	10.4	28.3	15.0	8.4	28.8	14.4	7.9	28.4
III	19.3	18.1	21.9	25.2	10.8	60.5	25.2	11.0	60.3
<b>I - III</b>	<b>15.4</b>	<b>12.3</b>	<b>21.5</b>	<b>20.5</b>	<b>11.8</b>	<b>39.0</b>	<b>20.2</b>	<b>11.6</b>	<b>38.6</b>
IV	4.3	-1.6	16.9	16.5	10.5	28.6	15.9	9.6	29.0
V	23.2	19.4	30.7	20.5	20.1	21.4	20.4	19.6	21.8
VI	13.5	13.0	14.5	13.6	7.8	25.6	13.5	7.7	25.7
<b>IV - VI</b>	<b>13.6</b>	<b>10.2</b>	<b>20.5</b>	<b>16.8</b>	<b>12.6</b>	<b>25.1</b>	<b>16.6</b>	<b>12.1</b>	<b>25.4</b>
<b>I - VI</b>	<b>14.4</b>	<b>11.2</b>	<b>21.0</b>	<b>18.6</b>	<b>12.2</b>	<b>31.6</b>	<b>18.3</b>	<b>11.9</b>	<b>31.6</b>
VII	9.8	10.7	8.1	8.3	2.5	20.1	8.7	2.8	20.9
VIII	7.4	9.5	3.3	10.9	12.2	8.6	10.8	11.7	9.4
IX	8.0	11.0	1.7	12.6	12.6	12.6	12.3	12.4	12.3
<b>VII - IX</b>	<b>8.4</b>	<b>10.4</b>	<b>4.4</b>	<b>10.6</b>	<b>9.0</b>	<b>13.5</b>	<b>10.6</b>	<b>8.8</b>	<b>13.9</b>
<b>I - IX</b>	<b>12.3</b>	<b>10.9</b>	<b>15.0</b>	<b>15.8</b>	<b>11.1</b>	<b>25.0</b>	<b>15.6</b>	<b>10.8</b>	<b>25.2</b>
X	14.5	10.5	22.6	12.3	8.6	19.8	13.1	10.3	18.8
<b>I - X</b>	<b>12.5</b>	<b>10.9</b>	<b>15.9</b>	<b>15.4</b>	<b>10.8</b>	<b>24.4</b>	<b>15.3</b>	<b>10.8</b>	<b>24.5</b>

<sup>1</sup> Предварителни данни към 11.12.2017 година.

Износ, внос и търговско салдо на България с основни партньори<sup>1</sup> от трети страни през периода януари - октомври 2016 и 2017<sup>2</sup> година

Страни	Износ - FOB			Внос - CIF			Търговско салдо - FOB/CIF	
	2016	2017	изменение спрямо същия период на предходната година - %	2016	2017	изменение спрямо същия период на предходната година - %	2016	2017
	млн. левове			млн. левове			млн. левове	
<b>Трети страни - общо</b>	<b>12739.2</b>	<b>14762.5</b>	<b>15.9</b>	<b>14017.9</b>	<b>17444.3</b>	<b>24.4</b>	<b>-1278.7</b>	<b>-2681.8</b>
в това число:								
Албания	98.2	121.8	24.0	23.7	27.9	17.7	74.5	93.9
Бивша югославска република Македония	635.7	658.0	3.5	417.0	516.2	23.8	218.7	141.8
Босна и Херцеговина	109.4	110.8	1.3	70.2	65.6	-6.6	39.2	45.2
Бразилия	45.5	42.9	-5.7	42.0	31.4	-25.2	3.5	11.5
Виетнам	153.8	39.0	-74.6	68.2	71.7	5.1	85.6	-32.7
Гибралтар	43.5	64.7	48.7	0.1	0.0	x	43.4	64.7
Грузия	262.5	231.6	-11.8	215.9	495.9	129.7	46.6	-264.3
Египет	372.4	517.7	39.0	535.1	878.5	64.2	-162.7	-360.8
Израел	128.3	124.4	-3.0	84.0	83.7	-0.4	44.3	40.7
Индия	123.2	175.0	42.0	187.4	227.1	21.2	-64.2	-52.1
Индонезия	55.8	38.1	-31.7	57.4	78.1	36.1	-1.6	-40.0
Ислямска република Иран	107.2	92.6	-13.6	41.3	94.9	129.8	65.9	-2.3
Казахстан	28.3	36.4	28.6	27.1	23.7	-12.5	1.2	12.7
Канада	80.2	66.5	-17.1	77.0	103.6	34.5	3.2	-37.1
Китай	634.1	1037.5	63.6	1711.1	1829.7	6.9	-1077.0	-792.2
Либия	125.6	102.7	-18.2	7.2	13.0	80.6	118.4	89.7
Мароко	72.1	111.9	55.2	163.7	196.0	19.7	-91.6	-84.1
Намибия	94.5	184.5	95.2	0.1	0.0	x	94.4	184.5
Норвегия	58.5	55.0	-6.0	39.4	55.5	40.9	19.1	-0.5
Обединени арабски емирства	322.9	277.8	-14.0	34.4	46.0	33.7	288.5	231.8
Перу	11.7	16.7	42.7	36.7	29.8	-18.8	-25.0	-13.1
Република Корея	100.8	69.5	-31.1	187.9	187.3	-0.3	-87.1	-117.8
Република Южна Африка	99.3	102.2	2.9	32.0	55.8	74.4	67.3	46.4
Руска федерация	626.6	1280.2	104.3	3749.8	4735.6	26.3	-3123.2	-3455.4
Съединени американски щати	565.5	566.9	0.2	344.9	380.6	10.4	220.6	186.3
Сингапур	301.5	273.0	-9.5	41.2	53.6	30.1	260.3	219.4
Сирийска арабска република	29.9	34.5	15.4	1.6	0.3	-81.3	28.3	34.2
Сърбия	611.1	752.5	23.1	618.5	965.0	56.0	-7.4	-212.5
Тайван	42.9	41.4	-3.5	174.9	166.0	-5.1	-132.0	-124.6
Турция	2997.4	3388.3	13.0	2574.1	3053.6	18.6	423.3	334.7
Украйна	203.9	220.4	8.1	647.7	730.6	12.8	-443.8	-510.2
Швейцария	226.8	223.7	-1.4	316.7	325.0	2.6	-89.9	-101.3
Япония	65.6	64.6	-1.5	158.3	169.1	6.8	-92.7	-104.5

<sup>1</sup> Страна партньор е тази, от/за която стоките са получени/изпратени.

<sup>2</sup> Предварителни данни към 11.12.2017 година.

„x“ - поради естеството на данните не може да има случай.



Таблица 4

**Износ, внос и търговско салдо на България с трети страни по сектори на  
Стандартната външнотърговска класификация (SITC, рев. 4) през  
периода януари - октомври 2016 и 2017<sup>1</sup> година**

Сектори на SITC	Износ - FOB			Внос - CIF			Търговско салдо - FOB/CIF	
	2016	2017	изменение прямо същия период на предходната година - %	2016	2017	изменение прямо същия период на предходната година - %	2016	2017
	млн. левове			млн. левове			млн. левове	
<b>Трети страни - общо</b>	<b>12739.2</b>	<b>14762.5</b>	<b>15.9</b>	<b>14017.9</b>	<b>17444.3</b>	<b>24.4</b>	<b>-1278.7</b>	<b>-2681.8</b>
Храни и живи животни	1275.3	1179.6	-7.5	684.5	690.7	0.9	590.8	488.9
Безалкохолни и алкохолни напитки и тютюн	343.4	343.9	0.1	127.2	142.3	11.9	216.2	201.6
Необработени (сурови) материали, негодни за консумация (изкл. горивата)	818.1	889.0	8.7	1179.7	1857.5	57.5	-361.6	-968.5
Минерални горива, масла и подобни продукти	2427.5	2253.0	-7.2	4064.6	5287.7	30.1	-1637.1	-3034.7
Мазнини, масла и восъци от животински и растителен произход	127.6	149.8	17.4	38.7	57.2	47.8	88.9	92.6
Химични вещества и продукти	1304.7	1525.2	16.9	1360.6	1542.1	13.3	-55.9	-16.9
Артикули, класифицирани главно според вида на материала	2381.0	3638.8	52.8	2781.6	3537.5	27.2	-400.6	101.3
Машини, оборудване и превозни средства	2269.8	2472.1	8.9	2625.3	3028.1	15.3	-355.5	-556.0
Разнообразни готови продукти, н.д.	1758.5	2284.1	29.9	1117.4	1271.7	13.8	641.1	1012.4
Стоки и сделки, н.д.	33.3	27.0	-18.9	38.3	29.5	-23.0	-5.0	-2.5

<sup>1</sup> Предварителни данни към 11.12.2017 година.