

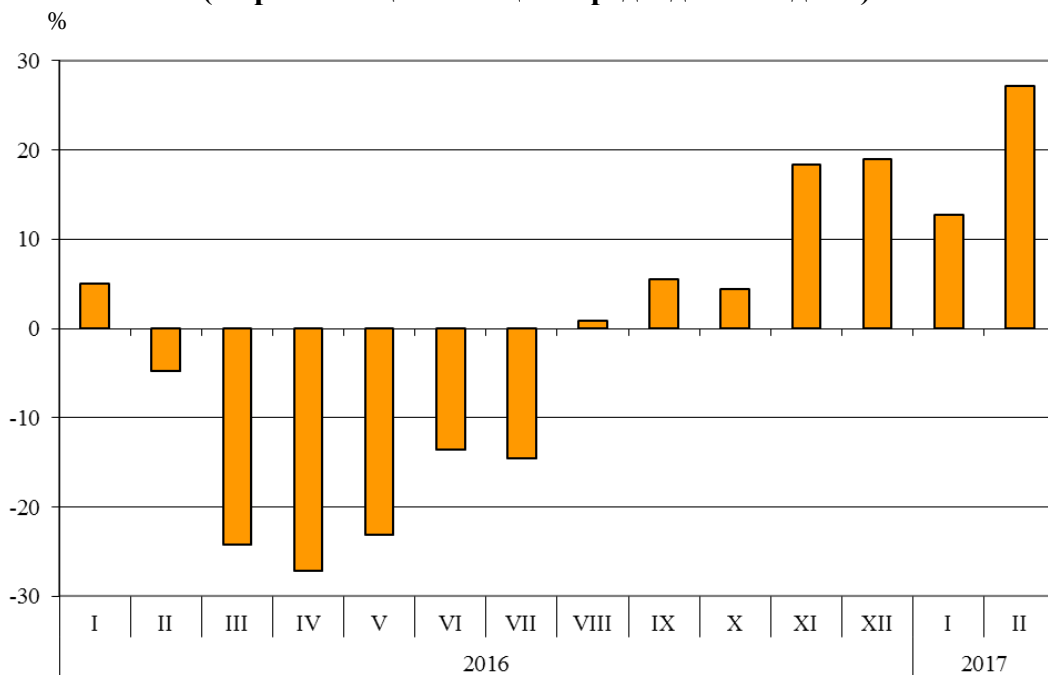


**ТЪРГОВИЯ НА БЪЛГАРИЯ С ТРЕТИ СТРАНИ ПРЕЗ ПЕРИОДА
ЯНУАРИ - ФЕВРУАРИ 2017 ГОДИНА
(ПРЕДВАРИТЕЛНИ ДАННИ)**

През периода **януари - февруари 2017 г. износът** на България за **трети страни** се увеличава с 20.0% в сравнение със съответния период на предходната година и е на стойност 2 832.3 млн. лева (табл. 1 и 2 от приложението). Основни търговски партньори на България са Турция, Египет, Китай, Сърбия, бившата югославска република Македония и Руската федерация, които формират 56.0% от износа за трети страни (табл. 3 от приложението).

През **февруари 2017 г. износът** на България за **трети страни** се увеличава с 27.2% спрямо същия месец на предходната година и е в размер на 1 520.2 млрд. лева.

Фиг. 1. Номинално изменение в стойностния обем¹ на износа на България за трети страни през периода 2016 - 2017 година (Спрямо същия месец на предходната година)



При износа на България за трети страни, разпределен според **Стандартната външнотърговска класификация**, през първите два месеца на 2017 г. в сравнение със същия период на 2016 г. най-голям ръст е отбелязан в секторите „Мазнини, масла и восъци от животински и растителен произход” (136.3%) и „Минерални горива, масла и подобни продукти” (75.0%) (табл. 4 от приложението). Най-голям спад се наблюдава в сектор „Разнообразни готови продукти, н.д.”² (10.7%).

¹ Изменение в стойностния обем по текущи цени.

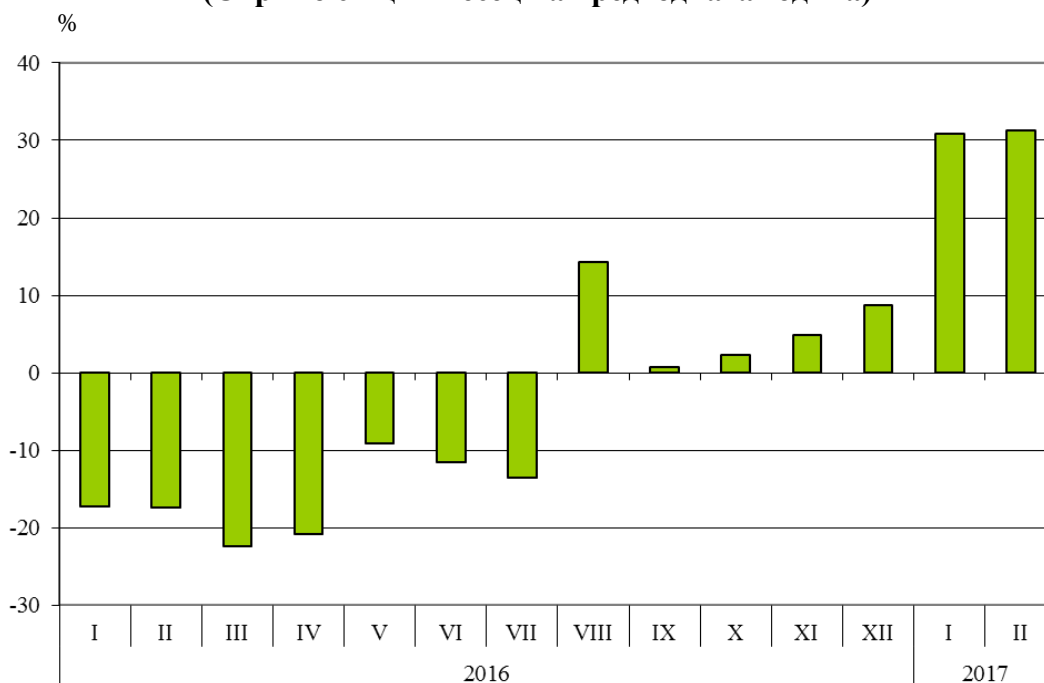
² Секторът включва разделите: сглобяеми конструкции; осветители, санитарни артикули, котли и радиатори за отопление, н.д.; мебели и техните части; медицинска и хирургическа мебелировка; спални артикули и други подобни; пътнически артикули, ръчни чанти и др.; облекло и допълнения за облекло; обувки; медицински, прецизни, оптични и контролни уреди и апарати, н.д.; фотографски и кинематографски апарати, оборудване и продукти; други оптични стоки; часовници и часовникови механизми; други разнообразни готови продукти, н.д.



Вносът на България от трети страни през периода януари - февруари 2017 г. се увеличава с 31.0% в сравнение със съответния период на предходната година и е на стойност 3 180.6 млн. лева (по цени CIF) (табл. 1 и 2 от приложението). Най-голям е стойностният обем на стоките, внесени от Руската федерация, Турция, Китай и Сърбия (табл. 3 от приложението).

През **февруари 2017 г. вносът на България от трети страни** се увеличава с 31.3% спрямо същия месец на предходната година и е в размер на 1 605.7 млрд. лева.

Фиг. 2. Номинално изменение в стойностния обем¹ на вноса на България от трети страни през периода 2016 - 2017 година (Спрямо същия месец на предходната година)



При вноса от трети страни, разпределен според **Стандартната външотърговска класификация**, през периода януари - февруари 2017 г. спрямо същия период на 2016 г. най-голямо процентно увеличение е отчетено в секторите „Необработени (сурови) материали, негодни за консумация (изкл. горивата)”² (72.9%) и „Минерални горива, масла и подобни продукти ” (57.3%) (табл. 4 от приложението). Спад се наблюдава единствено в сектор „Безалкохолни и алкохолни напитки и тютюн“ (7.8%).

¹ Изменение в стойностния обем по текущи цени.

² Секторът включва разделите: сурови кожи; маслодайни семена и плодове; суров каучук; корк и дървен материал; дървесна маса и хартия или картон за рециклиране; текстилни влакна и техните отпадъци; естествени торове и торове от животински или растителен произход и др.; метални руди и метални отпадъци; продукти от животински и растителен произход, н.д.



Външнотърговското салдо (износ FOB - внос CIF) на България с **трети страни** през периода януари - февруари 2017 г. е отрицателно и е в размер на 348.3 млн. лева (табл. 1 от приложението). По цени FOB/FOB (след елиминирание на разходите за транспорт и застраховки при внос на стоки) салдото също е отрицателно и е на стойност 188.0 млн. лева.

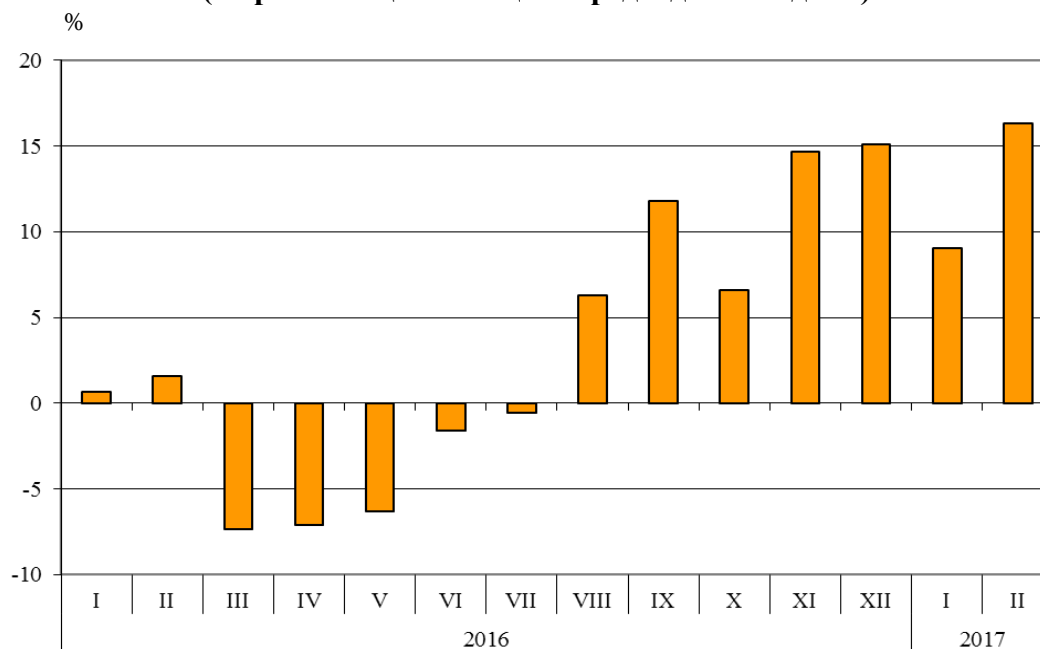
През **февруари 2017 г.** външнотърговското салдо (**износ FOB - внос CIF**) с трети страни е отрицателно и е на стойност 85.5 млн. лева.

Търговия на България с трети страни и ЕС - общо

През периода **януари - февруари 2017 г.** от България са **изнесени стоки общо** на стойност 7 787.4 млн. лв. и в сравнение със съответния период на предходната година износът се увеличава с 12.7% (табл. 1 и 2 от приложението).

През **февруари 2017 г.** **общият износ** възлиза на 4 049.3 млрд. лв. и се увеличава с 16.3% спрямо същия месец на предходната година.

Фиг. 3. Номинално изменение в стойностния обем¹ на износа на България през периода 2016 - 2017 година (Спрямо същия месец на предходната година)



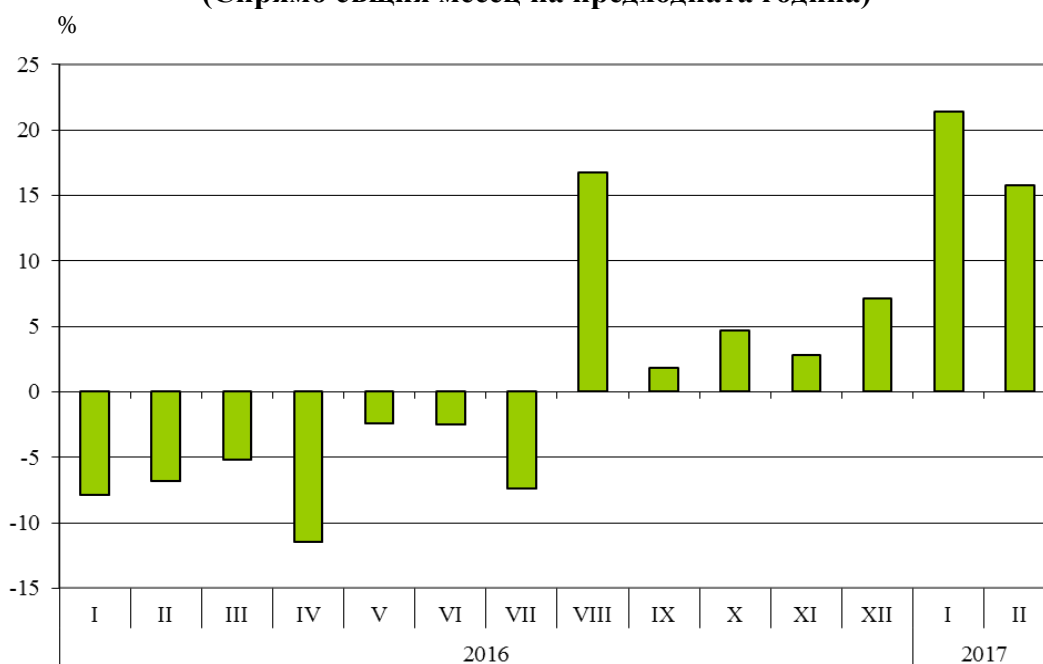
¹ Изменение в стойностния обем по текущи цени.



През периода **януари - февруари 2017 г.** в страната са **внесени стоки общо** на стойност 8 644.5 млн. лв. (по цени CIF), или с 18.5% повече спрямо същия период на 2016 година (табл. 1 и 2 от приложението).

През **февруари 2017 г. общият внос** се увеличава с 15.8% спрямо същия месец на предходната година и възлиза на 4 428.5 млрд. лева.

Фиг. 4. Номинално изменение в стойностния обем¹ на вноса на България през периода 2016 - 2017 година (Спрямо същия месец на предходната година)



Общото външнотърговско салдо (износ FOB - внос CIF) е отрицателно през периода януари - февруари 2017 г. и е на стойност 857.1 млн. лева (табл. 1 и 2 от приложението). По цени FOB/FOB (след елиминирание на разходите за транспорт и застраховки при внос на стоки) салдото през периода януари - февруари 2017 г. също е отрицателно и е в размер на 423.3 млн. лева.

През **февруари 2017 г. общото външнотърговско салдо (износ FOB - внос CIF)** е отрицателно и е на стойност 379.2 млн. лева. По цени FOB/FOB салдото също е отрицателно и е в размер на 157.4 млн. лева.

¹ Изменение в стойностния обем по текущи цени.

Приложение

Таблица 1

Износ, внос и търговско салдо на България през периода януари - февруари 2016¹ и 2017¹ г. по месеци

(Млн. левове)

Месеци/Периоди	Износ - FOB			Внос - CIF			Внос - FOB ²			Търговско салдо - FOB/CIF			Търговско салдо - FOB/FOB ²		
	общо	ЕС	трети страни	общо	ЕС	трети страни	общо	ЕС	трети страни	общо	ЕС	трети страни	общо	ЕС	трети страни
I.2016	3427.3	2263.0	1164.3	3471.9	2267.7	1204.2	3301.1	2154.8	1146.3	-44.6	-4.7	-39.9	126.2	108.2	18.0
II.2016	3481.7	2286.3	1195.4	3824.7	2601.5	1223.2	3644.8	2481.3	1163.5	-343.0	-315.2	-27.8	-163.1	-195.0	31.9
I - II.2016	6909.0	4549.3	2359.7	7296.6	4869.2	2427.4	6945.9	4636.1	2309.8	-387.6	-319.9	-67.7	-36.9	-86.8	49.9
I.2017	3738.1	2426.0	1312.1	4216.0	2641.1	1574.9	4004.0	2508.7	1495.3	-477.9	-215.1	-262.8	-265.9	-82.7	-183.2
II.2017	4049.3	2529.1	1520.2	4428.5	2822.8	1605.7	4206.7	2681.7	1525.0	-379.2	-293.7	-85.5	-157.4	-152.6	-4.8
I - II.2017	7787.4	4955.1	2832.3	8644.5	5463.9	3180.6	8210.7	5190.4	3020.3	-857.1	-508.8	-348.3	-423.3	-235.3	-188.0

¹ Предварителни данни към 10.04.2017 година.

² По данни на БНБ за транспортните разходи.

Таблица 2

Изменение в стойностния обем на износа и вноса на България през периода януари - февруари 2017¹ г. спрямо същия период на предходната година

(Проценти)

Месеци/Периоди	Износ - FOB			Внос - CIF			Внос - FOB		
	общо	ЕС	трети страни	общо	ЕС	трети страни	общо	ЕС	трети страни
I	9.1	7.2	12.7	21.4	16.5	30.8	21.3	16.4	30.4
II	16.3	10.6	27.2	15.8	8.5	31.3	15.4	8.1	31.1
I - II	12.7	8.9	20.0	18.5	12.2	31.0	18.2	12.0	30.8

¹ Предварителни данни към 10.04.2017 година.

Таблица 3

Износ, внос и търговско салдо на България с основни партньори¹ от трети страни през периода януари - февруари 2016² и 2017² година

Страни	Износ - FOB			Внос - CIF			Търговско салдо - FOB/CIF	
	2016	2017	изменение спрямо същия период на предходната година - %	2016	2017	изменение спрямо същия период на предходната година - %	2016	2017
	млн. левове			млн. левове			млн. левове	
Трети страни - общо	2359.7	2832.3	20.0	2427.4	3180.6	31.0	-67.7	-348.3
в това число:								
Албания	15.0	14.7	-2.0	2.7	5.9	118.5	12.3	8.8
Бивша югославска република Македония	121.4	118.3	-2.6	58.5	85.4	46.0	62.9	32.9
Босна и Херцеговина	20.0	21.1	5.5	11.0	10.8	-1.8	9.0	10.3
Бразилия	5.0	3.4	-32.0	7.6	6.3	-17.1	-2.6	-2.9
Виетнам	8.0	5.1	-36.3	10.4	13.4	28.8	-2.4	-8.3
Гибралтар	0.2	27.0	13400.0	0.1	0.0	X	0.1	27.0
Грузия	27.2	43.7	60.7	31.7	86.8	173.8	-4.5	-43.1
Египет	78.4	278.8	255.6	64.9	141.8	118.5	13.5	137.0
Израел	24.8	23.1	-6.9	33.8	13.6	-59.8	-9.0	9.5
Индия	15.2	68.7	352.0	41.9	42.0	0.2	-26.7	26.7
Индонезия	8.9	8.2	-7.9	10.0	15.2	52.0	-1.1	-7.0
Ислямска република Иран	35.8	29.6	-17.3	7.7	63.0	718.2	28.1	-33.4
Казахстан	3.0	3.3	10.0	6.0	7.5	25.0	-3.0	-4.2
Канада	14.0	10.5	-25.0	14.3	11.7	-18.2	-0.3	-1.2
Китай	143.6	216.9	51.0	332.1	347.7	4.7	-188.5	-130.8
Либия	24.2	22.7	-6.2	0.0	2.6	x	24.2	20.1
Мароко	12.2	26.8	119.7	22.2	25.6	15.3	-10.0	1.2
Намибия	11.4	25.8	126.3	0.0	0.0	0.0	11.4	25.8
Норвегия	11.9	2.2	-81.5	9.6	9.7	1.0	2.3	-7.5
Обединени арабски емирства	76.9	77.4	0.7	7.1	9.5	33.8	69.8	67.9
Перу	1.1	0.9	-18.2	13.2	8.2	-37.9	-12.1	-7.3
Република Корея	32.3	8.1	-74.9	37.3	33.8	-9.4	-5.0	-25.7
Република Южна Африка	7.1	23.8	235.2	7.2	7.2	0.0	-0.1	16.6
Руска федерация	100.6	105.5	4.9	694.8	939.9	35.3	-594.2	-834.4
Съединени американски щати	106.5	77.0	-27.7	59.2	65.9	11.3	47.3	11.1
Сингапур	46.0	80.1	74.1	11.4	14.4	26.3	34.6	65.7
Сирийска арабска република	8.2	17.1	108.5	0.6	0.0	x	7.6	17.1
Сърбия	110.8	123.8	11.7	83.9	155.4	85.2	26.9	-31.6
Тайван	4.8	4.3	-10.4	34.1	37.2	9.1	-29.3	-32.9
Турция	584.5	744.2	27.3	436.4	550.2	26.1	148.1	194.0
Украйна	33.9	10.8	-68.1	105.9	126.4	19.4	-72.0	-115.6
Швейцария	44.6	16.9	-62.1	50.1	57.7	15.2	-5.5	-40.8
Япония	9.5	10.7	12.6	27.7	26.8	-3.2	-18.2	-16.1

¹ Страна партньор е тази, от/за която стоките са получени/изпратени.

² Предварителни данни към 10.04.2017 година.

„x“ - поради естеството на данните не може да има случай.

„-“, - липсва случай.

„0“ - величина, по-малка от половината на използваната единица мярка.



Таблица 4

Износ, внос и търговско салдо на България с трети страни по сектори на Стандартната външнотърговска класификация (SITC, рев. 4) през периода януари - февруари 2016¹ и 2017¹ година

Сектори на SITC	Износ - FOB			Внос - CIF			Търговско салдо - FOB/CIF	
	2016	2017	изменение спрямо същия период на предходната година - %	2016	2017	изменение спрямо същия период на предходната година - %	2016	2017
	млн. левове			млн. левове			млн. левове	
Трети страни - общо	2359.7	2832.3	20.0	2427.4	3180.6	31.0	-67.7	-348.3
Храни и живи животни	239.0	261.4	9.4	119.6	131.4	9.9	119.4	130.0
Безалкохолни и алкохолни напитки и тютюн	93.8	86.4	-7.9	15.3	14.1	-7.8	78.5	72.3
Необработени (сурови) материали, негодни за консумация (изкл. горивата)	160.6	178.9	11.4	193.8	335.1	72.9	-33.2	-156.2
Минерални горива, масла и подобни продукти	439.3	768.7	75.0	707.1	1112.0	57.3	-267.8	-343.3
Мазнини, масла и восъци от животински и растителен произход	14.6	34.5	136.3	8.1	10.5	29.6	6.5	24.0
Химични вещества и продукти	239.8	271.3	13.1	273.6	278.0	1.6	-33.8	-6.7
Артикули, класифицирани главно според вида на материала	407.0	515.5	26.7	482.8	595.3	23.3	-75.8	-79.8
Машини, оборудване и превозни средства	388.2	378.5	-2.5	432.2	478.3	10.7	-44.0	-99.8
Разнообразни готови продукти, н.д.	372.3	332.5	-10.7	190.5	220.5	15.7	181.8	112.0
Стоки и сделки, н.д.	5.1	4.6	-9.8	4.4	5.4	22.7	0.7	-0.8

¹ Предварителни данни към 10.04.2017 година.