

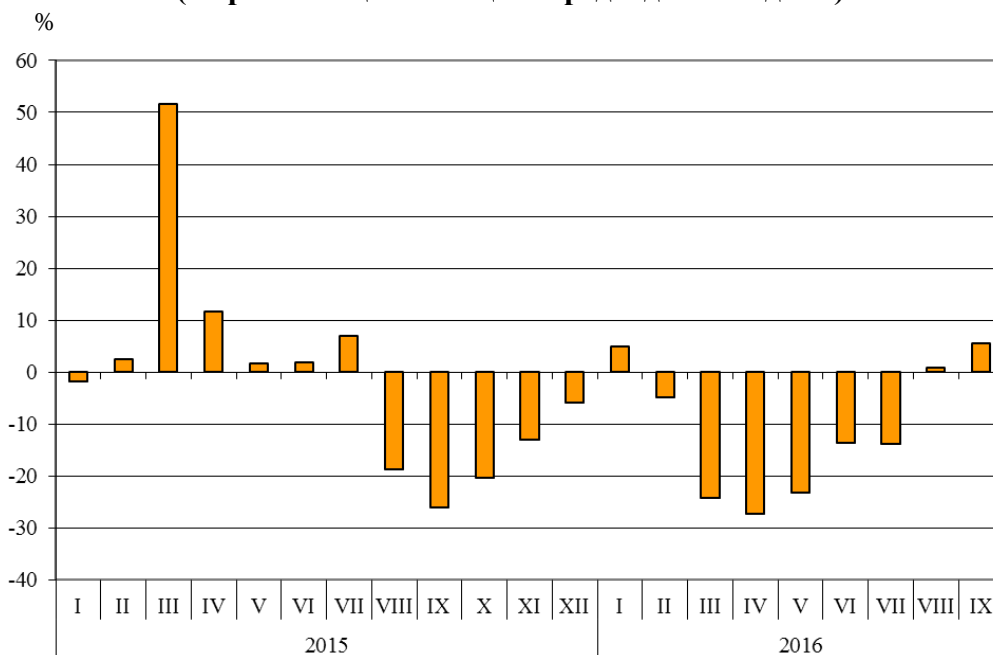


## ТЪРГОВИЯ НА БЪЛГАРИЯ С ТРЕТИ СТРАНИ ПРЕЗ ПЕРИОДА ЯНУАРИ - СЕПТЕМВРИ 2016 ГОДИНА (ПРЕДВАРИТЕЛНИ ДАННИ)

През периода **януари - септември 2016 г. износьт** на България за **трети страни** намалява с 12.0% в сравнение със същия период на 2015 г. и е на стойност 10 719.0 млн. лева (табл. 1 и 2 от приложението). Основни търговски партньори на България са Турция, бившата югославска република Македония, Сърбия, Китай, Руската федерация и САЩ, които формират 49.1% от износа за трети страни (табл. 3 от приложението).

През **септември 2016 г. износьт** на България за **трети страни** се увеличава с 5.6% спрямо съответния месец на предходната година и е в размер на 1 202.9 млн. лева.

**Фиг. 1. Номинално изменение в стойностния обем<sup>1</sup> на износа на България за трети страни през периода 2015 - 2016 година (Спрямо същия месец на предходната година)**



При износа на България за трети страни, разпределен според **Стандартната външнотърговска класификация**, през първите девет месеца на 2016 г. в сравнение със същия период на 2015 г. най-голям ръст е отбелязан в сектор „Разнообразни готови продукти, н.д.”<sup>2</sup> (30.2%) (табл. 4 от приложението). Най-голям спад се наблюдава в сектор „Безалкохолни и алкохолни напитки и тютюн” (26.2%).

<sup>1</sup> Изменение в стойностния обем по текущи цени.

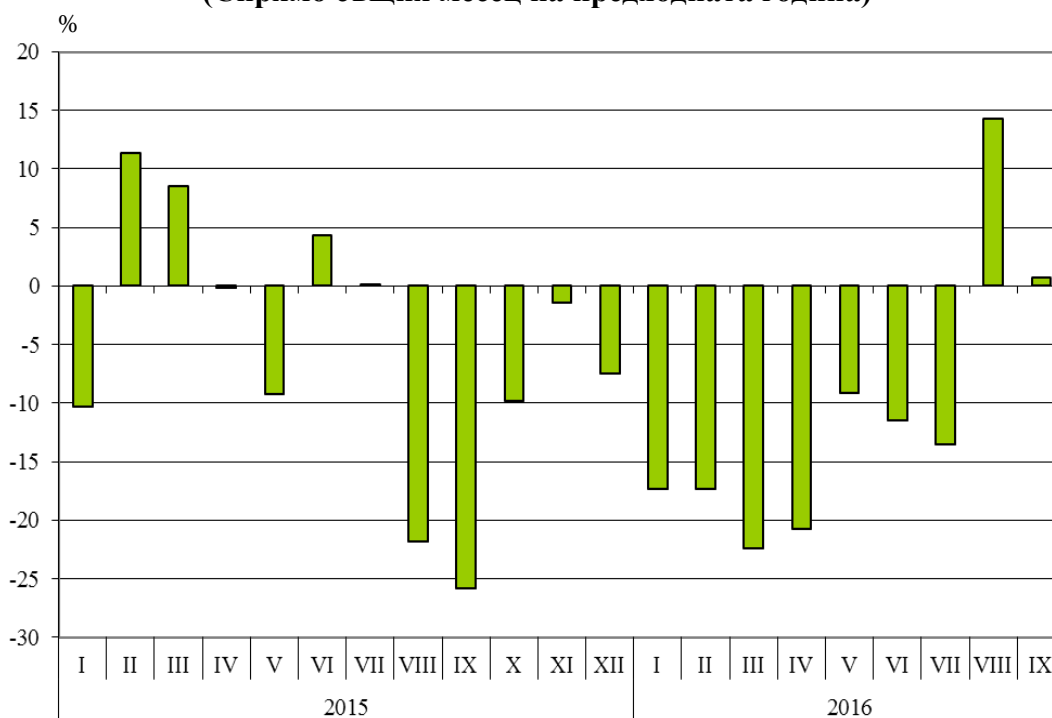
<sup>2</sup> Секторът включва разделите: сглобяеми конструкции; осветители, санитарни артикули, котли и радиатори за отопление, н.д.; мебели и техните части; медицинска и хирургическа мебелировка; спални артикули и други подобни; пътнически артикули, ръчни чанти и др.; облекло и допълнения за облекло; обувки; медицински, прецизни, оптични и контролни уреди и апарати, н.д.; фотографски и кинематографски апарати, оборудване и продукти; други оптични стоки; часовници и часовникови механизми; други разнообразни готови продукти, н.д.



Вносът на България от трети страни през периода **януари - септември 2016 г.** намалява с 11.1% в сравнение със същия период на 2015 г. и е на стойност 12 326.4 млн. лева (по цени CIF) (табл. 1 и 2 от приложението). Най-голям е стойностният обем на стоките, внесени от Руската федерация, Турция, Китай и Украйна (табл. 3 от приложението).

През **септември 2016 г. вносът на България от трети страни** се увеличава с 0.7% спрямо съответния месец на предходната година и е в размер на 1 434.3 млн. лева.

**Фиг. 2. Номинално изменение в стойностния обем<sup>1</sup> на вноса на България от трети страни през периода 2015 - 2016 година (Спрямо същия месец на предходната година)**



При вноса от трети страни, разпределен според **Стандартната външотърговска класификация**, през първите девет месеца на 2016 г. в сравнение със същия период на 2015 г. най-голямо процентно увеличение е отчетено в сектор „Разнообразни готови продукти, н.д.” (15.1%). Най-голям спад се наблюдава в сектор „Минерални горива, масла и подобни продукти” (29.8%).

<sup>1</sup> Изменение в стойностния обем по текущи цени.



**Външнотърговското салдо** (износ FOB - внос CIF) на България с трети страни през периода **януари - септември 2016 г.** е отрицателно и е в размер на 1 607.4 млн. лева (табл. 1 от приложението). По цени FOB/FOB (след елиминирание на разходите за транспорт и застраховки при внос на стоки) салдото също е отрицателно и е на стойност 996.5 млн. лева.

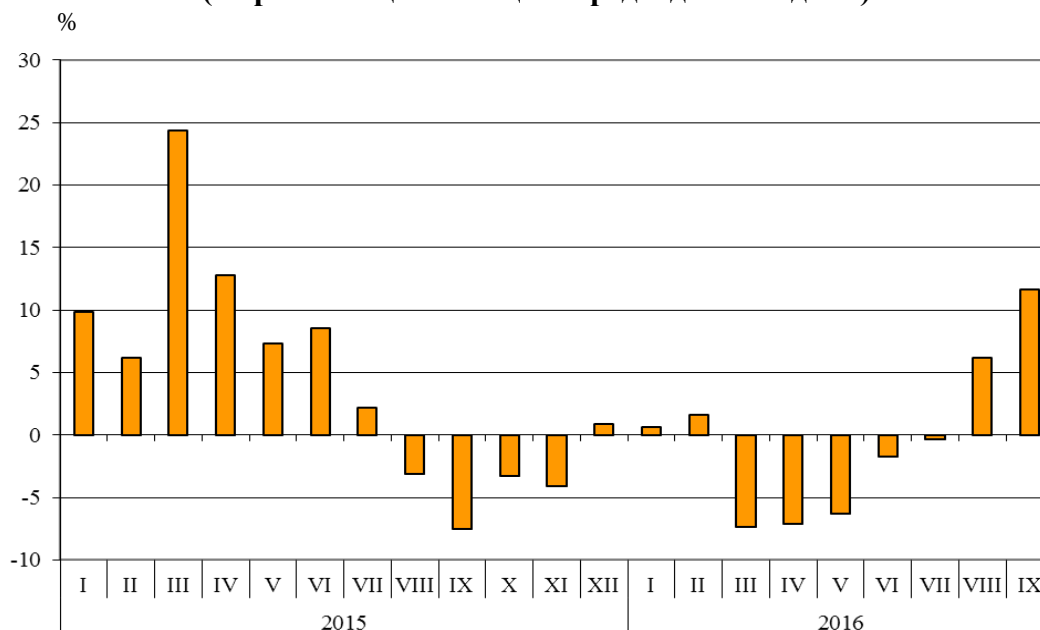
През **септември 2016 г.** външнотърговското салдо (износ FOB - внос CIF) с трети страни е отрицателно и е в размер на 231.4 млн. лева.

### Търговия на България с трети страни и ЕС - общо

През периода **януари - септември 2016 г.** от България са изнесени стоки общо на стойност 33 740.1 млн. лв. и спрямо съответния период на 2015 г. износът намалява с 0.5% (табл. 1 и 2 от приложението).

През **септември 2016 г.** общият износ възлиза на 4 045.8 млн. лв., или с 11.6% повече в сравнение със същия месец на предходната година.

**Фиг. 3. Номинално изменение в стойностния обем<sup>1</sup> на износа на България през периода 2015 - 2016 година (Спрямо същия месец на предходната година)**



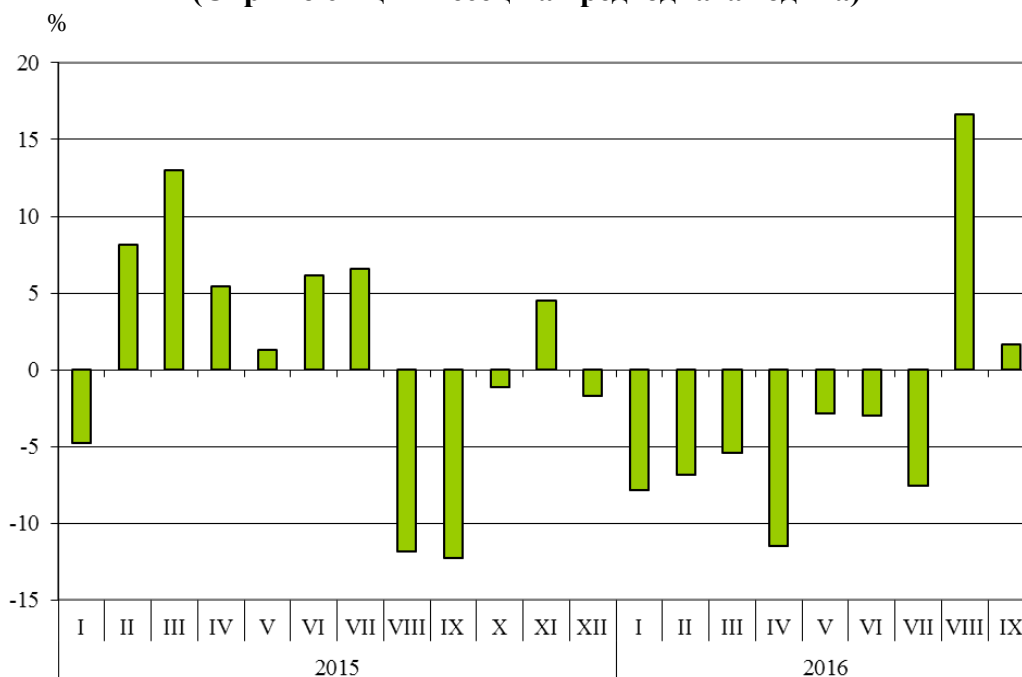
<sup>1</sup> Изменение в стойностния обем по текущи цени.



През периода **януари - септември 2016 г.** в страната са **внесени стоки общо** на стойност 36 807.7 млн. лв. (по цени CIF), или с 3.3% по-малко спрямо същия период на 2015 година (табл. 1 и 2 от приложението).

През **септември 2016 г. общият внос** се увеличава с 1.6% в сравнение със съответния месец на предходната година и е в размер на 4 165.6 млн. лева.

**Фиг. 4. Номинално изменение в стойностния обем<sup>1</sup> на вноса на България през периода 2015 - 2016 година (Спрямо същия месец на предходната година)**



**Общото външнотърговско салдо** (износ FOB - внос CIF) е отрицателно през периода **януари - септември 2016 г.** и е на стойност 3 067.6 млн. лева (табл. 1 и 2 от приложението). По цени FOB/FOB (след елиминирание на разходите за транспорт и застраховки при внос на стоки) салдото през периода януари - септември 2016 г. също е отрицателно и е в размер на 1 301.6 млн. лева.

През **септември 2016 г.** общото външнотърговско салдо (износ FOB - внос CIF) е отрицателно и е на стойност 119.8 млн. лева. По цени FOB/FOB салдото е положително и е в размер на 89.4 млн. лева.

<sup>1</sup> Изменение в стойностния обем по текущи цени.



Износ, внос и търговско салдо на България през периода януари - септември 2015 и 2016<sup>1</sup> г. по месеци

(Млн. левове)

| Месеци/Периоди       | Износ - FOB    |                |                | Внос - CIF     |                |                | Внос - FOB <sup>2</sup> |                |                | Търговско салдо - FOB/CIF |                |                | Търговско салдо - FOB/FOB <sup>2</sup> |                |               |
|----------------------|----------------|----------------|----------------|----------------|----------------|----------------|-------------------------|----------------|----------------|---------------------------|----------------|----------------|--|----------------|---------------|
|                      | общо           | ЕС             | трети страни   | общо           | ЕС             | трети страни   | общо                    | ЕС             | трети страни   | общо                      | ЕС             | трети страни   | общо                                   | ЕС             | трети страни  |
| I.2015               | 3404.9         | 2296.0         | 1108.9         | 3767.8         | 2312.0         | 1455.8         | 3579.5                  | 2199.6         | 1379.9         | -362.9                    | -16.0          | -346.9         | -174.6                                 | 96.4           | -271.0        |
| II.2015              | 3427.4         | 2171.8         | 1255.6         | 4104.7         | 2624.7         | 1480.0         | 3904.3                  | 2499.7         | 1404.6         | -677.3                    | -452.9         | -224.4         | -476.9                                 | -327.9         | -149.0        |
| III.2015             | 3971.6         | 2422.7         | 1548.9         | 4447.0         | 2886.1         | 1560.9         | 4239.8                  | 2753.7         | 1486.1         | -475.4                    | -463.4         | -12.0          | -268.2                                 | -331.0         | 62.8          |
| <b>I - III.2015</b>  | <b>10803.9</b> | <b>6890.5</b>  | <b>3913.4</b>  | <b>12319.5</b> | <b>7822.8</b>  | <b>4496.7</b>  | <b>11723.6</b>          | <b>7453.0</b>  | <b>4270.6</b>  | <b>-1515.6</b>            | <b>-932.3</b>  | <b>-583.3</b>  | <b>-919.7</b>                          | <b>-562.5</b>  | <b>-357.2</b> |
| IV.2015              | 3912.2         | 2403.4         | 1508.8         | 4537.2         | 2866.8         | 1670.4         | 4313.3                  | 2728.0         | 1585.3         | -625.0                    | -463.4         | -161.6         | -401.1                                 | -324.6         | -76.5         |
| V.2015               | 3755.0         | 2297.2         | 1457.8         | 4185.7         | 2583.3         | 1602.4         | 3984.9                  | 2464.5         | 1520.4         | -430.7                    | -286.1         | -144.6         | -229.9                                 | -167.3         | -62.6         |
| VI.2015              | 4022.8         | 2562.3         | 1460.5         | 4423.1         | 2830.3         | 1592.8         | 4213.6                  | 2699.1         | 1514.5         | -400.3                    | -268.0         | -132.3         | -190.8                                 | -136.8         | -54.0         |
| <b>IV - VI.2015</b>  | <b>11690.0</b> | <b>7262.9</b>  | <b>4427.1</b>  | <b>13146.0</b> | <b>8280.4</b>  | <b>4865.6</b>  | <b>12511.8</b>          | <b>7891.6</b>  | <b>4620.2</b>  | <b>-1456.0</b>            | <b>-1017.5</b> | <b>-438.5</b>  | <b>-821.8</b>                          | <b>-628.7</b>  | <b>-193.1</b> |
| <b>I - VI.2015</b>   | <b>22493.9</b> | <b>14153.4</b> | <b>8340.5</b>  | <b>25465.5</b> | <b>16103.2</b> | <b>9362.3</b>  | <b>24235.4</b>          | <b>15344.6</b> | <b>8890.8</b>  | <b>-2971.6</b>            | <b>-1949.8</b> | <b>-1021.8</b> | <b>-1741.5</b>                         | <b>-1191.2</b> | <b>-550.3</b> |
| VII.2015             | 4105.0         | 2629.0         | 1476.0         | 4685.9         | 3047.1         | 1638.8         | 4455.2                  | 2900.6         | 1554.6         | -580.9                    | -418.1         | -162.8         | -350.2                                 | -271.6         | -78.6         |
| VIII.2015            | 3682.9         | 2464.8         | 1218.1         | 3798.5         | 2356.9         | 1441.6         | 3617.8                  | 2250.3         | 1367.5         | -115.6                    | 107.9          | -223.5         | 65.1                                   | 214.5          | -149.4        |
| IX.2015              | 3623.7         | 2484.2         | 1139.5         | 4098.5         | 2674.4         | 1424.1         | 3905.4                  | 2551.3         | 1354.1         | -474.8                    | -190.2         | -284.6         | -281.7                                 | -67.1          | -214.6        |
| <b>VII - IX.2015</b> | <b>11411.6</b> | <b>7578.0</b>  | <b>3833.6</b>  | <b>12582.9</b> | <b>8078.4</b>  | <b>4504.5</b>  | <b>11978.4</b>          | <b>7702.2</b>  | <b>4276.2</b>  | <b>-1171.3</b>            | <b>-500.4</b>  | <b>-670.9</b>  | <b>-566.8</b>                          | <b>-124.2</b>  | <b>-442.6</b> |
| <b>I - IX.2015</b>   | <b>33905.5</b> | <b>21731.4</b> | <b>12174.1</b> | <b>38048.4</b> | <b>24181.6</b> | <b>13866.8</b> | <b>36213.8</b>          | <b>23046.8</b> | <b>13167.0</b> | <b>-4142.9</b>            | <b>-2450.2</b> | <b>-1692.7</b> | <b>-2308.3</b>                         | <b>-1315.4</b> | <b>-992.9</b> |
| I.2016               | 3427.4         | 2263.2         | 1164.2         | 3472.1         | 2267.9         | 1204.2         | 3301.5                  | 2155.2         | 1146.3         | -44.7                     | -4.7           | -40.0          | 125.9                                  | 108.0          | 17.9          |
| II.2016              | 3482.0         | 2286.6         | 1195.4         | 3824.8         | 2601.6         | 1223.2         | 3644.9                  | 2481.5         | 1163.4         | -342.8                    | -315.0         | -27.8          | -162.9                                 | -194.9         | 32.0          |
| III.2016             | 3680.5         | 2507.4         | 1173.1         | 4207.8         | 2996.4         | 1211.4         | 4012.6                  | 2856.4         | 1156.2         | -527.3                    | -489.0         | -38.3          | -332.1                                 | -349.0         | 16.9          |
| <b>I - III.2016</b>  | <b>10589.9</b> | <b>7057.2</b>  | <b>3532.7</b>  | <b>11504.7</b> | <b>7865.9</b>  | <b>3638.8</b>  | <b>10959.0</b>          | <b>7493.1</b>  | <b>3465.9</b>  | <b>-914.8</b>             | <b>-808.7</b>  | <b>-106.1</b>  | <b>-369.1</b>                          | <b>-435.9</b>  | <b>66.8</b>   |
| IV.2016              | 3634.1         | 2535.4         | 1098.7         | 4017.7         | 2694.6         | 1323.1         | 3832.4                  | 2574.1         | 1258.3         | -383.6                    | -159.2         | -224.4         | -198.3                                 | -38.7          | -159.6        |
| V.2016               | 3517.4         | 2397.2         | 1120.2         | 4066.2         | 2610.5         | 1455.7         | 3870.2                  | 2488.1         | 1382.1         | -548.8                    | -213.3         | -335.5         | -352.8                                 | -90.9          | -261.9        |
| VI.2016              | 3952.4         | 2689.4         | 1263.0         | 4290.3         | 2880.5         | 1409.8         | 4088.5                  | 2746.5         | 1342.0         | -337.9                    | -191.1         | -146.8         | -136.1                                 | -57.1          | -79.0         |
| <b>IV - VI.2016</b>  | <b>11103.9</b> | <b>7622.0</b>  | <b>3481.9</b>  | <b>12374.2</b> | <b>8185.6</b>  | <b>4188.6</b>  | <b>11791.1</b>          | <b>7808.7</b>  | <b>3982.4</b>  | <b>-1270.3</b>            | <b>-563.6</b>  | <b>-706.7</b>  | <b>-687.2</b>                          | <b>-186.7</b>  | <b>-500.5</b> |
| <b>I - VI.2016</b>   | <b>21693.8</b> | <b>14679.2</b> | <b>7014.6</b>  | <b>23878.9</b> | <b>16051.5</b> | <b>7827.4</b>  | <b>22750.1</b>          | <b>15301.8</b> | <b>7448.3</b>  | <b>-2185.1</b>            | <b>-1372.3</b> | <b>-812.8</b>  | <b>-1056.3</b>                         | <b>-622.6</b>  | <b>-433.7</b> |
| VII.2016             | 4090.1         | 2817.4         | 1272.7         | 4331.8         | 2914.9         | 1416.9         | 4123.4                  | 2778.4         | 1345.0         | -241.7                    | -97.5          | -144.2         | -33.3                                  | 39.0           | -72.3         |
| VIII.2016            | 3910.4         | 2681.6         | 1228.8         | 4431.4         | 2783.6         | 1647.8         | 4211.8                  | 2651.3         | 1560.5         | -521.0                    | -102.0         | -419.0         | -301.4                                 | 30.3           | -331.7        |
| IX.2016              | 4045.8         | 2842.9         | 1202.9         | 4165.6         | 2731.3         | 1434.3         | 3956.4                  | 2594.7         | 1361.7         | -119.8                    | 111.6          | -231.4         | 89.4                                   | 248.2          | -158.8        |
| <b>VII - IX.2016</b> | <b>12046.3</b> | <b>8341.9</b>  | <b>3704.4</b>  | <b>12928.8</b> | <b>8429.8</b>  | <b>4499.0</b>  | <b>12291.6</b>          | <b>8024.4</b>  | <b>4267.2</b>  | <b>-882.5</b>             | <b>-87.9</b>   | <b>-794.6</b>  | <b>-245.3</b>                          | <b>317.5</b>   | <b>-562.8</b> |
| <b>I - IX.2016</b>   | <b>33740.1</b> | <b>23021.1</b> | <b>10719.0</b> | <b>36807.7</b> | <b>24481.3</b> | <b>12326.4</b> | <b>35041.7</b>          | <b>23326.2</b> | <b>11715.5</b> | <b>-3067.6</b>            | <b>-1460.2</b> | <b>-1607.4</b> | <b>-1301.6</b>                         | <b>-305.1</b>  | <b>-996.5</b> |

<sup>1</sup> Предварителни данни към 9.11.2016 година.

<sup>2</sup> По данни на БНБ за транспортните разходи.



Таблица 2

Изменение в стойностния обем на износа и вноса на България през периода  
януари - септември 2016<sup>1</sup> г. спрямо същия период на предходната година

(Проценти)

| Месеци/Периоди  | Износ - FOB |             |              | Внос - CIF  |             |              | Внос - FOB  |             |              |
|-----------------|-------------|-------------|--------------|-------------|-------------|--------------|-------------|-------------|--------------|
|                 | общо        | ЕС          | трети страни | общо        | ЕС          | трети страни | общо        | ЕС          | трети страни |
| I               | 0.7         | -1.4        | 5.0          | -7.8        | -1.9        | -17.3        | -7.8        | -2.0        | -16.9        |
| II              | 1.6         | 5.3         | -4.8         | -6.8        | -0.9        | -17.4        | -6.6        | -0.7        | -17.2        |
| III             | -7.3        | 3.5         | -24.3        | -5.4        | 3.8         | -22.4        | -5.4        | 3.7         | -22.2        |
| <b>I - III</b>  | <b>-2.0</b> | <b>2.4</b>  | <b>-9.7</b>  | <b>-6.6</b> | <b>0.6</b>  | <b>-19.1</b> | <b>-6.5</b> | <b>0.5</b>  | <b>-18.8</b> |
| IV              | -7.1        | 5.5         | -27.2        | -11.4       | -6.0        | -20.8        | -11.1       | -5.6        | -20.6        |
| V               | -6.3        | 4.4         | -23.2        | -2.9        | 1.1         | -9.2         | -2.9        | 1.0         | -9.1         |
| VI              | -1.8        | 5.0         | -13.5        | -3.0        | 1.8         | -11.5        | -3.0        | 1.8         | -11.4        |
| <b>IV - VI</b>  | <b>-5.0</b> | <b>4.9</b>  | <b>-21.4</b> | <b>-5.9</b> | <b>-1.1</b> | <b>-13.9</b> | <b>-5.8</b> | <b>-1.1</b> | <b>-13.8</b> |
| <b>I - VI</b>   | <b>-3.6</b> | <b>3.7</b>  | <b>-15.9</b> | <b>-6.2</b> | <b>-0.3</b> | <b>-16.4</b> | <b>-6.1</b> | <b>-0.3</b> | <b>-16.2</b> |
| VII             | -0.4        | 7.2         | -13.8        | -7.6        | -4.3        | -13.5        | -7.4        | -4.2        | -13.5        |
| VIII            | 6.2         | 8.8         | 0.9          | 16.7        | 18.1        | 14.3         | 16.4        | 17.8        | 14.1         |
| IX              | 11.6        | 14.4        | 5.6          | 1.6         | 2.1         | 0.7          | 1.3         | 1.7         | 0.6          |
| <b>VII - IX</b> | <b>5.6</b>  | <b>10.1</b> | <b>-3.4</b>  | <b>2.7</b>  | <b>4.3</b>  | <b>-0.1</b>  | <b>2.6</b>  | <b>4.2</b>  | <b>-0.2</b>  |
| <b>I - IX</b>   | <b>-0.5</b> | <b>5.9</b>  | <b>-12.0</b> | <b>-3.3</b> | <b>1.2</b>  | <b>-11.1</b> | <b>-3.2</b> | <b>1.2</b>  | <b>-11.0</b> |

<sup>1</sup> Предварителни данни към 9.11.2016 година.

Таблица 3

Износ, внос и търговско салдо на България с основни партньори<sup>1</sup> от трети страни през периода януари - септември 2015 и 2016<sup>2</sup> година

| Страни                               | Износ - FOB    |                |   | Внос - CIF     |                |   | Търговско салдо - FOB/CIF |                |
|--------------------------------------|----------------|----------------|---|----------------|----------------|---|---------------------------|----------------|
|                                      | 2015           | 2016           | изменение спрямо същия период на предходната година - % | 2015           | 2016           | изменение спрямо същия период на предходната година - % | 2015                      | 2016           |
|                                      | млн. левове    |                |   | млн. левове    |                |   | млн. левове               |                |
| <b>Трети страни - общо</b>           | <b>12174.1</b> | <b>10719.0</b> | <b>-12.0</b>  | <b>13866.8</b> | <b>12326.4</b> | <b>-11.1</b>  | <b>-1692.7</b>            | <b>-1607.4</b> |
| в това число:                        |                |                |   |                |                |   |                           |                |
| Албания                              | 85.3           | 70.5           | -17.4   | 25.7           | 17.6           | -31.5   | 59.6                      | 52.9           |
| Бивша югославска република Македония | 549.1          | 571.3          | 4.0   | 387.5          | 351.7          | -9.2  | 161.6                     | 219.6          |
| Босна и Херцеговина                  | 89.9           | 99.5           | 10.7  | 46.4           | 58.2           | 25.4  | 43.5                      | 41.3           |
| Бразилия                             | 39.7           | 39.2           | -1.3  | 48.9           | 38.1           | -22.1   | -9.2                      | 1.1            |
| Виетнам                              | 50.7           | 135.2          | 166.7   | 71.7           | 60.8           | -15.2   | -21.0                     | 74.4           |
| Гибралтар                            | 25.2           | 43.1           | 71.0  | 0.0            | 0.1            | x   | 25.2                      | 43.0           |
| Грузия                               | 241.8          | 237.4          | -1.8  | 343.4          | 208.8          | -39.2   | -101.6                    | 28.6           |
| Египет                               | 498.9          | 258.8          | -48.1   | 110.8          | 454.0          | 309.7   | 388.1                     | -195.2         |
| Израел                               | 117.3          | 80.7           | -31.2   | 58.3           | 77.8           | 33.4  | 59.0                      | 2.9            |
| Индия                                | 77.9           | 94.4           | 21.2  | 206.5          | 165.1          | -20.0   | -128.6                    | -70.7          |
| Индонезия                            | 39.5           | 37.4           | -5.3  | 52.8           | 48.1           | -8.9  | -13.3                     | -10.7          |
| Ислямска република Иран              | 208.6          | 99.8           | -52.2   | 7.9            | 37.6           | 375.9   | 200.7                     | 62.2           |
| Казахстан                            | 31.1           | 23.0           | -26.0   | 39.2           | 25.3           | -35.5   | -8.1                      | -2.3           |
| Канада                               | 62.4           | 51.9           | -16.8   | 40.1           | 65.7           | 63.8  | 22.3                      | -13.8          |
| Китай                                | 839.5          | 538.3          | -35.9   | 1412.7         | 1529.2         | 8.2   | -573.2                    | -990.9         |
| Либия                                | 107.3          | 135.9          | 26.7  | 161.0          | 4.6            | -97.1   | -53.7                     | 131.3          |
| Мароко                               | 68.8           | 59.1           | -14.1   | 105.2          | 152.3          | 44.8  | -36.4                     | -93.2          |
| Намибия                              | 127.5          | 76.0           | -40.4   | 0.1            | 0.1            | 0.0   | 127.4                     | 75.9           |
| Норвегия                             | 43.6           | 23.3           | -46.6   | 22.8           | 37.0           | 62.3  | 20.8                      | -13.7          |
| Обединени арабски емирства           | 306.5          | 265.7          | -13.3   | 126.5          | 30.5           | -75.9   | 180.0                     | 235.2          |
| Перу                                 | 4.6            | 7.3            | 58.7  | 22.3           | 33.4           | 49.8  | -17.7                     | -26.1          |
| Република Корея                      | 86.5           | 79.1           | -8.6  | 122.2          | 170.6          | 39.6  | -35.7                     | -91.5          |
| Република Южна Африка                | 69.5           | 72.5           | 4.3   | 17.1           | 29.6           | 73.1  | 52.4                      | 42.9           |
| Руска федерация                      | 598.9          | 503.3          | -16.0   | 4631.9         | 3312.9         | -28.5   | -4033.0                   | -2809.6        |
| Съединени американски щати           | 574.7          | 422.6          | -26.5   | 368.1          | 309.0          | -16.1   | 206.6                     | 113.6          |
| Сингапур                             | 571.1          | 270.0          | -52.7   | 39.1           | 35.4           | -9.5  | 532.0                     | 234.6          |
| Сирийска арабска република           | 40.9           | 24.6           | -39.9   | 14.7           | 1.5            | -89.8   | 26.2                      | 23.1           |
| Сърбия                               | 604.3          | 566.3          | -6.3  | 540.4          | 542.9          | 0.5   | 63.9                      | 23.4           |
| Тайван                               | 33.2           | 25.4           | -23.5   | 168.2          | 150.9          | -10.3   | -135.0                    | -125.5         |
| Турция                               | 3062.4         | 2659.8         | -13.1   | 2162.4         | 2189.5         | 1.3   | 900.0                     | 470.3          |
| Украйна                              | 260.2          | 100.5          | -61.4   | 699.4          | 582.9          | -16.7   | -439.2                    | -482.4         |
| Швейцария                            | 155.1          | 109.0          | -29.7   | 275.1          | 281.1          | 2.2   | -120.0                    | -172.1         |
| Япония                               | 59.2           | 51.6           | -12.8   | 119.8          | 141.6          | 18.2  | -60.6                     | -90.0          |

<sup>1</sup> Страна партньор е тази, от/за която стоките са получени/изпратени.

<sup>2</sup> Предварителни данни към 9.11.2016 година.

„x“ - поради естеството на данните не може да има случай.

„-“ - липсва случай.

„0“ - величина, по-малка от половината на използваната единица мярка.



Таблица 4

Износ, внос и търговско салдо на България с трети страни по сектори на Стандартната външнотърговска класификация (SITC, рев. 4) през периода януари - септември 2015 и 2016<sup>1</sup> година

| Сектори на SITC  | Износ - FOB    |                |   | Внос - CIF     |                |   | Търговско салдо - FOB/CIF |                |
|--|----------------|----------------|---|----------------|----------------|---|---------------------------|----------------|
|  | 2015           | 2016           | изменение спрямо същия период на предходната година - % | 2015           | 2016           | изменение спрямо същия период на предходната година - % | 2015                      | 2016           |
|  | млн. левове    |                |   | млн. левове    |                |   | млн. левове               |                |
| <b>Трети страни - общо</b>   | <b>12174.1</b> | <b>10719.0</b> | <b>-12.0</b>  | <b>13866.8</b> | <b>12326.4</b> | <b>-11.1</b>  | <b>-1692.7</b>            | <b>-1607.4</b> |
| Храни и живи животни   | 1193.8         | 1057.7         | -11.4   | 590.3          | 605.1          | 2.5   | 603.5                     | 452.6          |
| Безалкохолни и алкохолни напитки и тютюн                                 | 395.1          | 291.6          | -26.2   | 112.6          | 115.9          | 2.9   | 282.5                     | 175.7          |
| Неообработени (сурови) материали, негодни за консумация (изкл. горивата) | 869.4          | 767.9          | -11.7   | 1412.5         | 992.4          | -29.7   | -543.1                    | -224.5         |
| Минерални горива, масла и подобни продукти                               | 2698.3         | 2097.1         | -22.3   | 5045.7         | 3542.8         | -29.8   | -2347.4                   | -1445.7        |
| Мазнини, масла и восъци от животински и растителен произход              | 98.7           | 104.9          | 6.3   | 38.1           | 35.0           | -8.1  | 60.6                      | 69.9           |
| Химични вещества и продукти  | 1478.3         | 1124.4         | -23.9   | 1270.3         | 1214.8         | -4.4  | 208.0                     | -90.4          |
| Артикули, класифицирани главно според вида на материала                  | 2400.8         | 1997.6         | -16.8   | 2452.9         | 2470.8         | 0.7   | -52.1                     | -473.2         |
| Машини, оборудване и превозни средства                                   | 1901.7         | 1800.6         | -5.3  | 2072.9         | 2337.2         | 12.8  | -171.2                    | -536.6         |
| Разнообразни готови продукти, н.д.                                       | 1113.7         | 1449.7         | 30.2  | 849.8          | 977.7          | 15.1  | 263.9                     | 472.0          |
| Стоки и сделки, н.д.   | 24.3           | 27.5           | 13.2  | 21.7           | 34.7           | 59.9  | 2.6                       | -7.2           |

<sup>1</sup> Предварителни данни към 9.11.2016 година.