

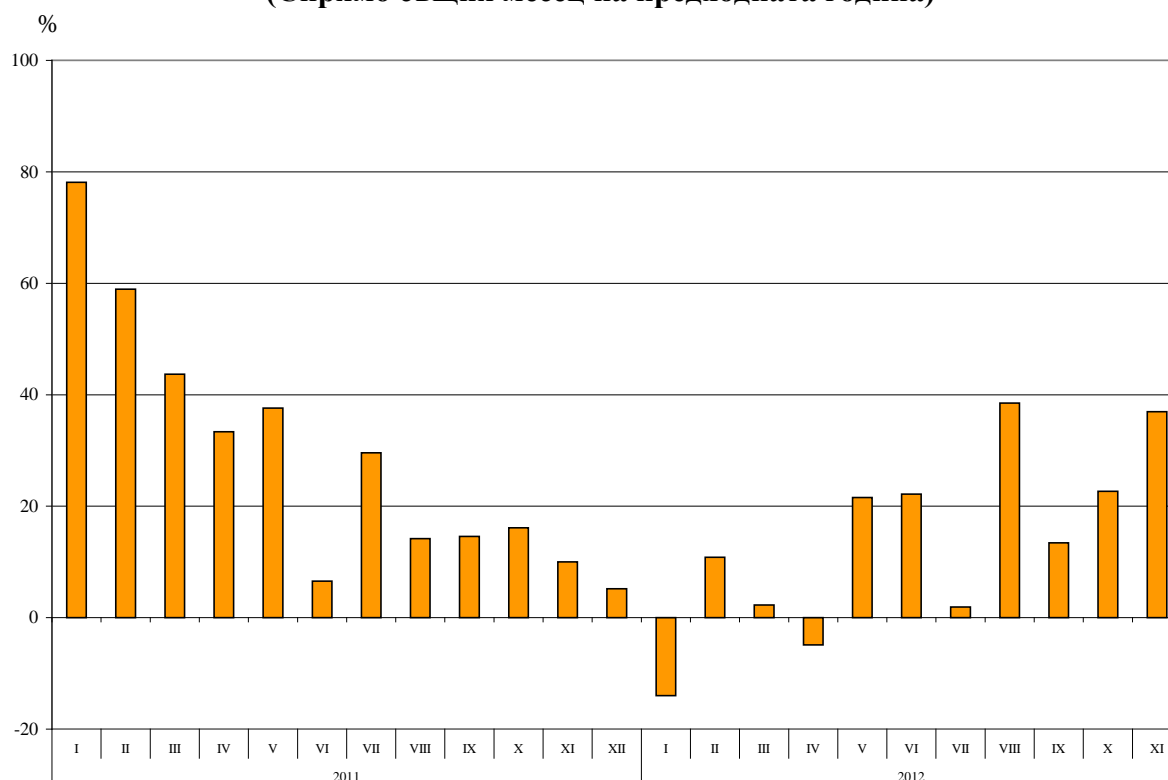


ТЪРГОВИЯ НА БЪЛГАРИЯ С ТРЕТИ СТРАНИ ЗА ПЕРИОДА ЯНУАРИ - НОЕМВРИ 2012 ГОДИНА (ПРЕДВАРИТЕЛНИ ДАННИ)

През периода **януари - ноември 2012 г. износът** на България за **трети страни** се увеличава с 13.4% спрямо съответния период на предходната година и е в размер на 15.6 млрд. лева (табл. 1 и 2 от приложението). Основните търговски партньори на България са Турция, Китай, Русия, Сърбия, БЮР Македония и САЩ, които формират 50.4% от износа за трети страни (табл. 3 от приложението).

През ноември 2012 г. износът за трети страни се увеличава с 37.0% спрямо същия месец на предходната година и достига 1.7 млрд. лева.

**Фиг. 1. Номинално изменение в стойностния обем¹ на износа за трети страни
за периода 2011 - 2012 година
(Спрямо същия месец на предходната година)**



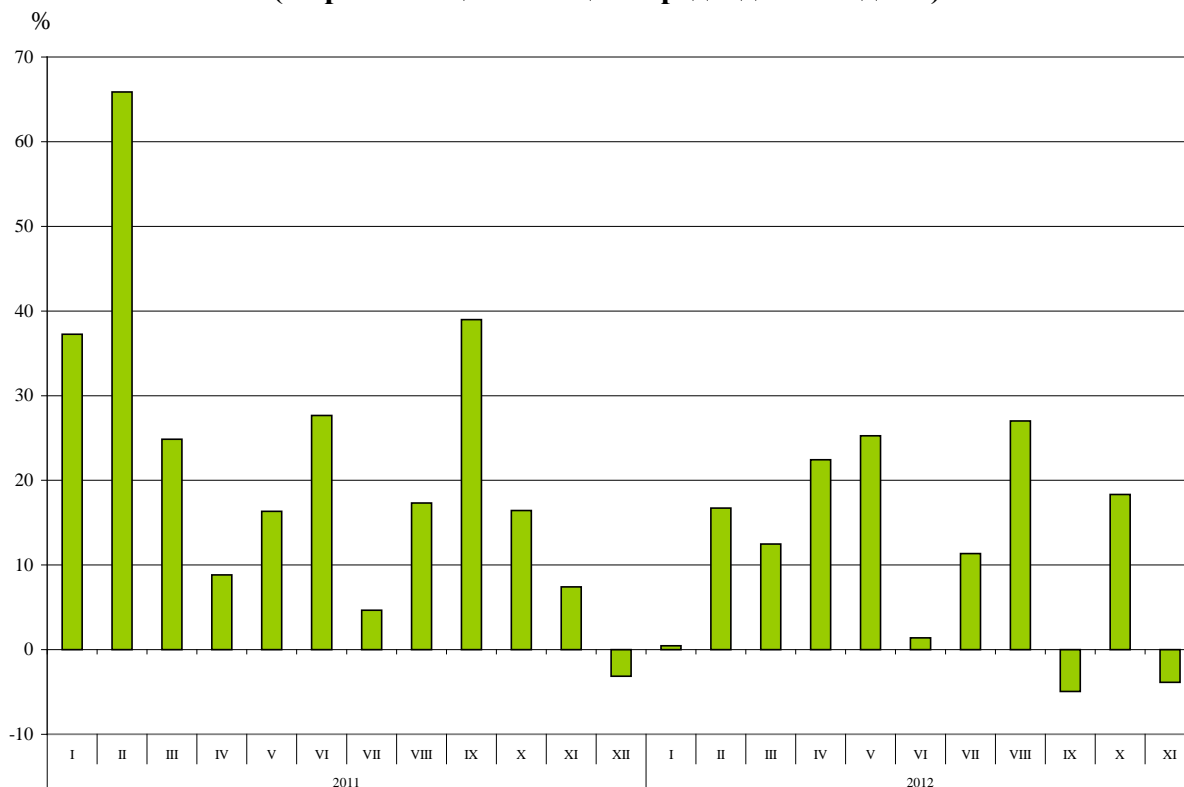
Вносът на България от **трети страни** за **първите единадесет месеца на 2012 г.** се увеличава с 11.1% спрямо съответния период на предходната година и е на стойност 19.0 млрд. лева (по цени CIF) (табл. 1 и 2 от приложението). Най-голям е стойностният обем на стоките, внесени от Русия, Турция, Китай и Украйна (табл. 3 от приложението).

¹ Изменение в стойностния обем по текущи цени.



През ноември 2012 г. вносът на България от трети страни намалява с 3.8% спрямо същия месец на предходната година и е в размер на 1.6 млрд. лева.

Фиг. 2. Номинално изменение в стойностния обем¹ на вноса от трети страни за периода 2011 - 2012 година (Спрямо същия месец на предходната година)



Външнотърговското салдо (износ FOB - внос CIF) на България с трети страни за периода януари - ноември 2012 г. е отрицателно и е на стойност 3 406.0 млн. лева (табл. 1 от приложението). По цени FOB/FOB (след елиминирание на разходите за транспорт и застраховки при внос на стоки) салдото също е отрицателно и възлиза на 2 530.9 млн. лева.

През ноември 2012 г. външнотърговското салдо (износ FOB - внос CIF) с трети страни е положително и е в размер на 28.1 млн. лева.

При **износа** на България за трети страни, разпределен според Стандартната външнотърговска класификация, през първите единадесет месеца на 2012 г. в сравнение със същия период на предходната година най-голям ръст е отбелязан в секторите „Безалкохолни и алкохолни напитки и тютюн” (25.1%) и „Мазнини, масла и восъци от животински и растителен произход”² (23.8%) (табл. 4 от приложението).

¹ Изменение в стойностния обем по текущи цени.

² Секторът включва разделите: мазнини и масла от животински произход; масла и техните фракции, сурови или рафинирани, от растителен произход; мазнини и масла от животински или растителен произход, преработени; восъци от животински и растителен произход; негодни за консумация смеси или препарати от животински или растителни мазнини или масла, н.д.



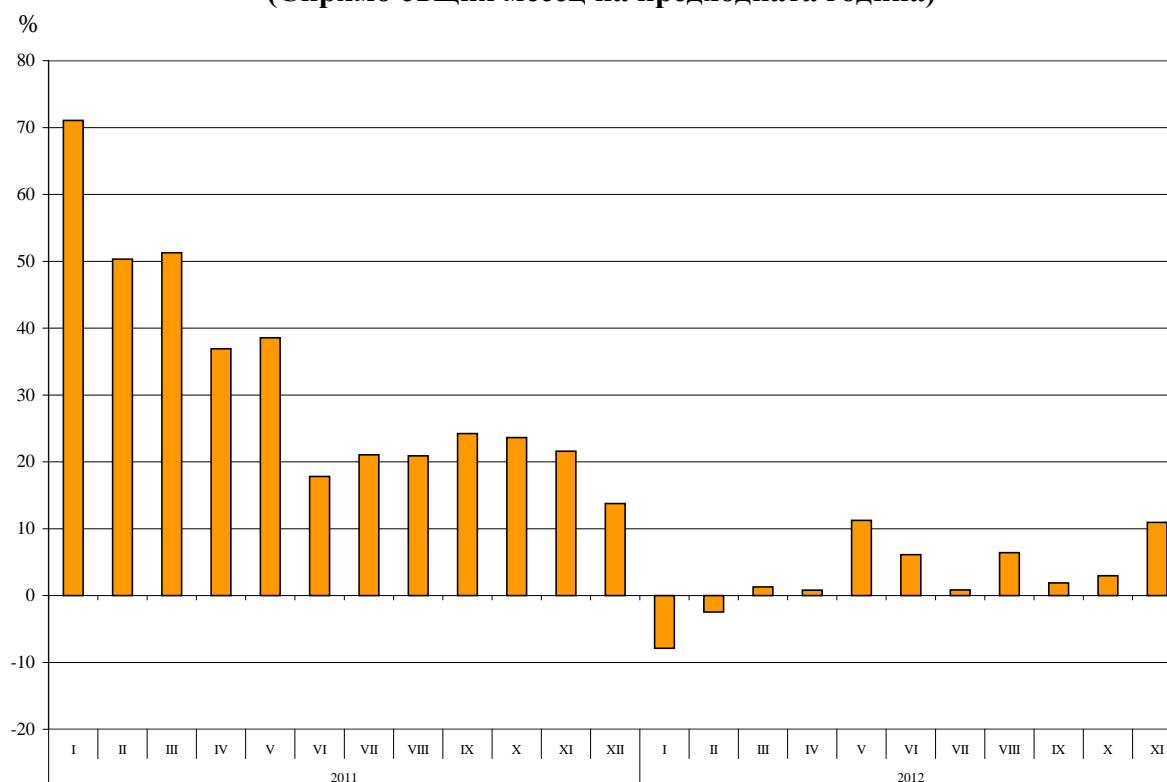
При вноса от трети страни най-голямо процентно увеличение е отчетено в сектор „Мазнини, масла и восъци от животински и растителен произход” (57.5%). Най-голям спад се наблюдава в сектор „Храни и живи животни” (25.0%).

Търговия на България с трети страни и ЕС - общо

През първите единадесет месеца на 2012 г. от България общо са изнесени стоки на стойност 37.7 млрд. лв. и спрямо съответния период на предходната година износът се увеличава с 3.1% (табл. 1 и 2 от приложението).

През ноември 2012 г. общият износ е в размер на 3.8 млрд. лв. и се увеличава с 11.0% спрямо същия месец на предходната година.

Фиг. 3. Номинално изменение в стойностния обем¹ на износа за периода 2011 - 2012 година (Спрямо същия месец на предходната година)



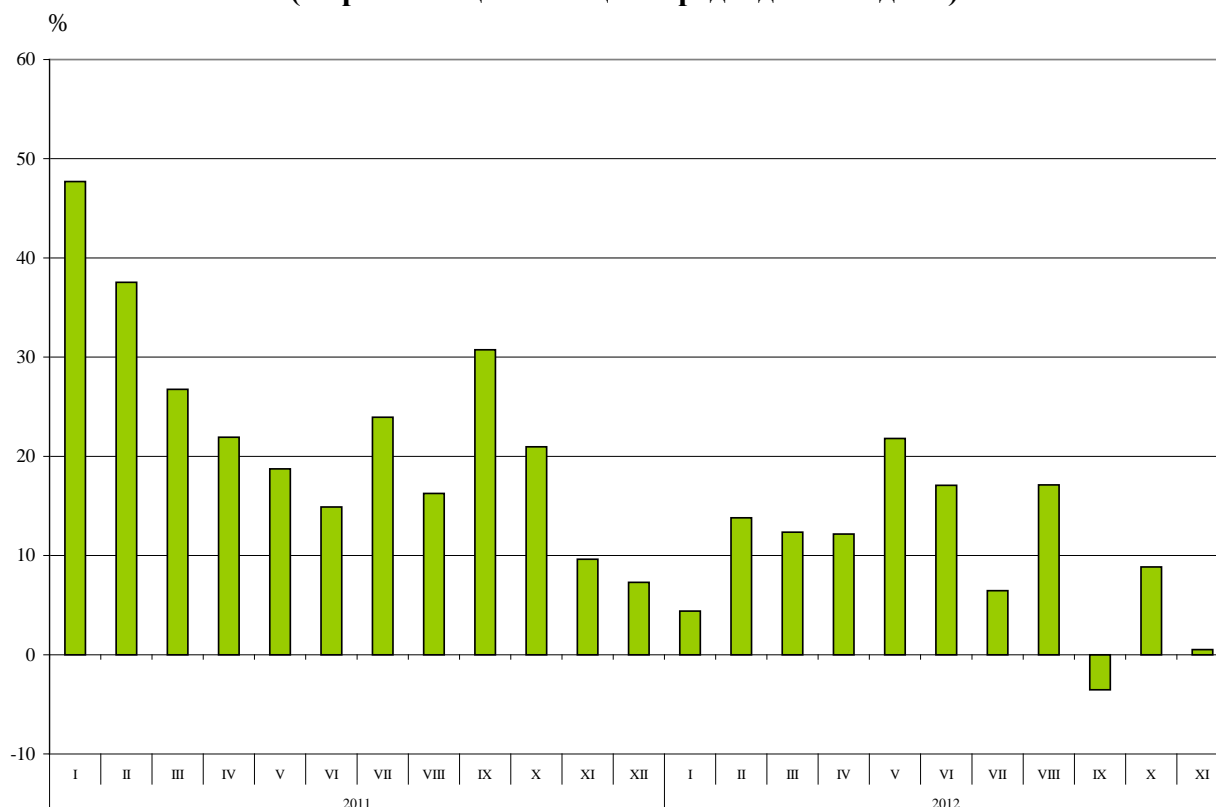
През периода **януари - ноември 2012 г.** в страната **общо са внесени стоки** на стойност 46.0 млрд. лв. (по цени CIF), или с 9.8% повече спрямо същия период на предходната година (табл. 1 и 2 от приложението).

¹ Изменение в стойностния обем по текущи цени.



През ноември 2012 г. общият внос нараства с 0.5% спрямо ноември 2011 г. и е в размер на 4.3 млрд. лева.

**Фиг. 4. Номинално изменение в стойностния обем¹ на вноса
за периода 2011 - 2012 година
(Спрямо същия месец на предходната година)**



Общото външнотърговско салдо (износ FOB - внос CIF) е отрицателно през периода януари - ноември 2012 г. и възлиза на 8 318.9 млн. лв., което е с 2 967.4 млн. лв. повече от салдото за първите единадесет месеца на 2011 година (табл. 1 и 2 от приложението). По цени **FOB/FOB** (след елиминирание на разходите за транспорт и застраховки при внос на стоки) салдото за периода януари - ноември 2012 г. също е отрицателно и е в размер на 6 356.5 млн. лева.

През ноември **2012 г.** общото външнотърговско салдо (**износ FOB - внос CIF**) е отрицателно и възлиза на 480.1 млн. лева. По цени **FOB/FOB** салдото също е отрицателно и е на стойност 270.2 млн. лева.

¹ Изменение в стойностния обем по текущи цени.

Приложение

Таблица 1

Износ, внос и търговско салдо на България за периода януари - ноември 2011 г. и 2012¹ г. по месеци

(Млн. левове)

Месеци/Периоди	Износ - FOB			Внос - CIF			Внос - FOB ²			Търговско салдо - FOB/CIF			Търговско салдо - FOB/FOB ²		
	общо	ЕС	трети страни	общо	ЕС	трети страни	общо	ЕС	трети страни	общо	ЕС	трети страни	общо	ЕС	трети страни
I.2011	3054.5	1789.0	1265.5	3353.1	1987.0	1366.1	3211.1	1907.9	1303.2	-298.6	-198.0	-100.6	-156.6	-118.9	-37.7
II.2011	2935.1	1840.9	1094.2	3168.3	1898.6	1269.7	3041.6	1827.9	1213.7	-233.2	-57.7	-175.5	-106.5	13.0	-119.5
III.2011	3320.2	2027.1	1293.1	3772.8	2284.2	1488.6	3613.6	2193.5	1420.1	-452.6	-257.1	-195.5	-293.4	-166.4	-127.0
I - III.2011	9309.8	5657.0	3652.8	10294.2	6169.8	4124.4	9866.3	5929.3	3937.0	-984.4	-512.8	-471.6	-556.5	-272.3	-284.2
IV.2011	3144.3	1850.8	1293.5	3815.2	2226.2	1589.0	3652.4	2137.7	1514.7	-670.9	-375.4	-295.5	-508.1	-286.9	-221.2
V.2011	3283.6	2041.0	1242.6	3817.6	2238.1	1579.5	3659.2	2153.0	1506.2	-534.0	-197.1	-336.9	-375.6	-112.0	-263.6
VI.2011	3256.6	2067.1	1189.5	3749.3	2035.1	1714.2	3591.2	1958.4	1632.8	-492.7	32.0	-524.7	-334.6	108.7	-443.3
IV - VI.2011	9684.5	5958.9	3725.6	11382.1	6499.4	4882.7	10902.8	6249.1	4653.7	-1697.6	-540.5	-1157.1	-1218.3	-290.2	-928.1
I - VI.2011	18994.3	11615.9	7378.4	21676.3	12669.2	9007.1	20769.1	12178.4	8590.7	-2682.0	-1053.3	-1628.7	-1774.8	-562.5	-1212.3
VII.2011	3618.8	2235.9	1382.9	4067.4	2551.8	1515.6	3893.6	2449.2	1444.4	-448.6	-315.9	-132.7	-274.8	-213.3	-61.5
VIII.2011	3435.1	2216.1	1219.0	3500.4	2023.3	1477.1	3357.6	1945.3	1412.3	-65.3	192.8	-258.1	77.5	270.8	-193.3
IX.2011	3485.3	2199.8	1285.5	4172.6	2404.3	1768.3	3988.7	2307.3	1681.4	-687.3	-204.5	-482.8	-503.4	-107.5	-395.9
VII - IX.2011	10539.2	6651.8	3887.4	11740.4	6979.4	4761.0	11239.9	6701.8	4538.1	-1201.2	-327.6	-873.6	-700.7	-50.0	-650.7
I - IX.2011	29533.5	18267.7	11265.8	33416.7	19648.6	13768.1	32009.0	18880.2	13128.8	-3883.2	-1380.9	-2502.3	-2475.5	-612.5	-1863.0
X.2011	3531.7	2277.9	1253.8	4162.9	2548.3	1614.6	3989.8	2449.4	1540.4	-631.2	-270.4	-360.8	-458.1	-171.5	-286.6
XI.2011	3464.0	2254.5	1209.5	4301.1	2607.5	1693.6	4116.4	2501.4	1615.0	-837.1	-353.0	-484.1	-652.4	-246.9	-405.5
I - XI.2011	36529.2	22800.1	13729.1	41880.7	24804.4	17076.3	40115.2	23831.0	16284.2	-5351.5	-2004.3	-3347.2	-3586.0	-1030.9	-2555.1
I.2012	2813.9	1725.6	1088.3	3500.4	2128.1	1372.3	3355.5	2042.3	1313.2	-686.5	-402.5	-284.0	-541.6	-316.7	-224.9
II.2012	2863.1	1650.5	1212.6	3605.6	2123.5	1482.1	3456.8	2041.8	1415.0	-742.5	-473.0	-269.5	-593.7	-391.3	-202.4
III.2012	3363.2	2040.7	1322.5	4239.1	2564.8	1674.3	4065.2	2464.4	1600.8	-875.9	-524.1	-351.8	-702.0	-423.7	-278.3
I - III.2012	9040.2	5416.8	3623.4	11345.1	6816.4	4528.7	10877.5	6548.5	4329.0	-2304.9	-1399.6	-905.3	-1837.3	-1131.7	-705.6
IV.2012	3170.2	1940.1	1230.1	4279.6	2334.3	1945.3	4098.5	2245.3	1853.2	-1109.4	-394.2	-715.2	-928.3	-305.2	-623.1
V.2012	3653.2	2142.5	1510.7	4649.5	2670.9	1978.6	4452.8	2565.0	1887.8	-996.3	-528.4	-467.9	-799.6	-422.5	-377.1
VI.2012	3455.7	2002.3	1453.4	4389.8	2651.8	1738.0	4204.3	2543.3	1661.0	-934.1	-649.5	-284.6	-748.6	-541.0	-207.6
IV - VI.2012	10279.1	6084.9	4194.2	13318.9	7657.0	5661.9	12755.6	7353.6	5402.0	-3039.8	-1572.1	-1467.7	-2476.5	-1268.7	-1207.8
I - VI.2012	19319.3	11501.7	7817.6	24664.0	14473.4	10190.6	23633.1	13902.1	9731.0	-5344.7	-2971.7	-2373.0	-4313.8	-2400.4	-1913.4
VII.2012	3648.7	2239.3	1409.4	4330.0	2642.3	1687.7	4149.7	2536.3	1613.4	-681.3	-403.0	-278.3	-501.0	-297.0	-204.0
VIII.2012	3655.4	1966.8	1688.6	4099.8	2223.7	1876.1	3924.1	2139.1	1785.0	-444.4	-256.9	-187.5	-268.7	-172.3	-96.4
IX.2012	3551.4	2093.5	1457.9	4024.8	2343.9	1680.9	3852.4	2254.8	1597.6	-473.4	-250.4	-223.0	-301.0	-161.3	-139.7
VII - IX.2012	10855.5	6299.6	4555.9	12454.6	7209.9	5244.7	11926.2	6930.2	4996.0	-1599.1	-910.3	-688.8	-1070.7	-630.6	-440.1
I - IX.2012	30174.8	17801.3	12373.5	37118.6	21683.3	15435.3	35559.3	20832.3	14727.0	-6943.8	-3882.0	-3061.8	-5384.5	-3031.0	-2353.5
X.2012	3636.6	2098.5	1538.1	4531.6	2621.2	1910.4	4338.4	2519.6	1818.8	-895.0	-522.7	-372.3	-701.8	-421.1	-280.7
XI.2012	3843.4	2186.9	1656.5	4323.5	2695.1	1628.4	4113.6	2560.4	1553.2	-480.1	-508.2	28.1	-270.2	-373.5	103.3
I - XI.2012	37654.8	22086.7	15568.1	45973.7	26999.6	18974.1	44011.3	25912.3	18099.0	-8318.9	-4912.9	-3406.0	-6356.5	-3825.6	-2530.9

¹ Предварителни данни към 9.01.2013 година.

² По данни на БНБ за транспортните разходи.



Таблица 2
Изменение в стойностния обем на износа и вноса на България за периода януари - ноември 2012¹ г.
спрямо същия период на предходната година

(Проценти)

Месеци/Периоди	Износ - FOB			Внос - CIF			Внос - FOB		
	общо	ЕС	трети страни	общо	ЕС	трети страни	общо	ЕС	трети страни
I	-7.9	-3.5	-14.0	4.4	7.1	0.5	4.5	7.0	0.8
II	-2.5	-10.3	10.8	13.8	11.8	16.7	13.7	11.7	16.6
III	1.3	0.7	2.3	12.4	12.3	12.5	12.5	12.4	12.7
I - III	-2.9	-4.2	-0.8	10.2	10.5	9.8	10.2	10.4	10.0
IV	0.8	4.8	-4.9	12.2	4.9	22.4	12.2	5.0	22.3
V	11.3	5.0	21.6	21.8	19.3	25.3	21.7	19.1	25.3
VI	6.1	-3.1	22.2	17.1	30.3	1.4	17.1	29.9	1.7
IV - VI	6.1	2.1	12.6	17.0	17.8	16.0	17.0	17.7	16.1
I - VI	1.7	-1.0	6.0	13.8	14.2	13.1	13.8	14.2	13.3
VII	0.8	0.2	1.9	6.5	3.5	11.4	6.6	3.6	11.7
VIII	6.4	-11.2	38.5	17.1	9.9	27.0	16.9	10.0	26.4
IX	1.9	-4.8	13.4	-3.5	-2.5	-4.9	-3.4	-2.3	-5.0
VII - IX	3.0	-5.3	17.2	6.1	3.3	10.2	6.1	3.4	10.1
I - IX	2.2	-2.6	9.8	11.1	10.4	12.1	11.1	10.3	12.2
X	3.0	-7.9	22.7	8.9	2.9	18.3	8.7	2.9	18.1
XI	11.0	-3.0	37.0	0.5	3.4	-3.8	-0.1	2.4	-3.8
I - XI	3.1	-3.1	13.4	9.8	8.9	11.1	9.7	8.7	11.1

¹ Предварителни данни към 9.01.2013 година.


**Износ, внос и търговско салдо на България с основни търговски партньори¹ от трети страни за периода
януари - ноември 2011 и 2012² година**

Страни	Износ - FOB			Внос - CIF			Търговско салдо - FOB/CIF	
	2011	2012	изменение спрямо същия период на предходната година - %	2011	2012	изменение спрямо същия период на предходната година - %	2011	2012
	млн. левове			млн. левове			млн. левове	
Трети страни - общо	13729.1	15568.1	13.4	17076.3	18974.1	11.1	-3347.2	-3406.0
в това число:								
Албания	92.0	88.9	-3.4	31.3	34.4	9.9	60.7	54.5
Босна и Херцеговина	74.9	63.9	-14.7	13.4	28.5	112.7	61.5	35.4
Бразилия	54.5	66.3	21.7	177.2	220.2	24.3	-122.7	-153.9
БЮР Македония	835.8	714.4	-14.5	452.7	464.7	2.7	383.1	249.7
Виетнам	20.5	33.7	64.4	32.3	59.0	82.7	-11.8	-25.3
Грузия	401.8	516.9	28.6	340.9	310.9	-8.8	60.9	206.0
Египет	319.3	242.7	-24.0	132.7	102.3	-22.9	186.6	140.4
Израел	98.3	158.5	61.2	337.3	108.4	-67.9	-239.0	50.1
Индия	120.5	61.8	-48.7	111.6	137.5	23.2	8.9	-75.7
Индонезия	22.0	33.4	51.8	34.7	46.2	33.1	-12.7	-12.8
Иран	106.5	33.0	-69.0	5.1	8.2	60.8	101.4	24.8
Казахстан	39.2	55.7	42.1	127.1	68.1	-46.4	-87.9	-12.4
Канада	141.9	202.5	42.7	59.2	66.1	11.7	82.7	136.4
Китай	484.1	1079.2	122.9	1186.3	1399.2	17.9	-702.2	-320.0
Норвегия	57.7	58.9	2.1	18.6	14.7	-21.0	39.1	44.2
Обединени арабски емирства	90.1	249.1	176.5	66.8	99.7	49.3	23.3	149.4
Перу	3.9	4.9	25.6	115.8	161.0	39.0	-111.9	-156.1
Република Корея	165.7	226.5	36.7	210.7	171.4	-18.7	-45.0	55.1
Русия	983.6	1040.7	5.8	7354.6	9473.1	28.8	-6371.0	-8432.4
САЩ	468.9	637.7	36.0	360.4	311.4	-13.6	108.5	326.3
Сингапур	74.1	92.8	25.2	27.0	26.3	-2.6	47.1	66.5
Сирия	55.9	37.1	-33.6	72.1	67.4	-6.5	-16.2	-30.3
Сърбия	870.8	819.5	-5.9	456.2	454.8	-0.3	414.6	364.7
Тайван	39.8	46.2	16.1	104.9	118.4	12.9	-65.1	-72.2
Турция	3132.3	3558.1	13.6	1995.4	2146.0	7.5	1136.9	1412.1
Украйна	522.0	446.3	-14.5	1703.8	1166.7	-31.5	-1181.8	-720.4
Хърватия	157.5	146.4	-7.0	50.9	53.8	5.7	106.6	92.6
Швейцария	225.5	289.1	28.2	326.0	371.3	13.9	-100.5	-82.2
ЮАР	129.4	179.2	38.5	35.9	62.1	73.0	93.5	117.1
Япония	42.0	44.9	6.9	125.8	116.4	-7.5	-83.8	-71.5

¹ Страна партньор е тази, от/за която стоките са изпратени/получени.

² Предварителни данни към 9.01.2013 година.

Таблица 4

Износ, внос и търговско салдо на България с трети страни по сектори на Стандартната външнотърговска класификация (SITC, рев. 4) за периода януари - ноември 2011 и 2012¹ година

Сектори на SITC	Износ - FOB			Внос - CIF			Търговско салдо - FOB/CIF	
	2011	2012	изменение спрямо същия период на предходната година - %	2011	2012	изменение спрямо същия период на предходната година - %	2011	2012
	млн. левове			млн. левове			млн. левове	
Трети страни - общо	13729.1	15568.1	13.4	17076.3	18974.1	11.1	-3347.2	-3406.0
Храни и живи животни	815.5	866.6	6.3	576.4	432.1	-25.0	239.1	434.5
Безалкохолни и алкохолни напитки и тютюн	412.9	516.7	25.1	139.6	157.1	12.5	273.3	359.6
Необработени (сурови) материали, негодни за консумация (изкл. горивата)	1466.5	1769.3	20.6	1485.3	1602.6	7.9	-18.8	166.7
Минерални горива, масла и подобни продукти	3857.0	4774.5	23.8	8441.3	9645.2	14.3	-4584.3	-4870.7
Мазнини, масла и восъци от животински и растителен произход	63.2	66.0	4.4	40.2	63.3	57.5	23.0	2.7
Химични вещества и продукти	1562.3	1656.1	6.0	1060.2	1244.3	17.4	502.1	411.8
Артикули, класифицирани главно според вида на материала	3050.4	3222.6	5.6	2640.8	2622.2	-0.7	409.6	600.4
Машини, оборудване и превозни средства	1630.3	1784.4	9.5	2043.7	2519.1	23.3	-413.4	-734.7
Разнообразни готови продукти, н.д.	841.3	851.1	1.2	616.6	673.2	9.2	224.7	177.9
Стоки и сделки, н.д.	29.7	60.8	104.7	32.2	15.0	-53.4	-2.5	45.8

¹ Предварителни данни към 9.01.2013 година.