

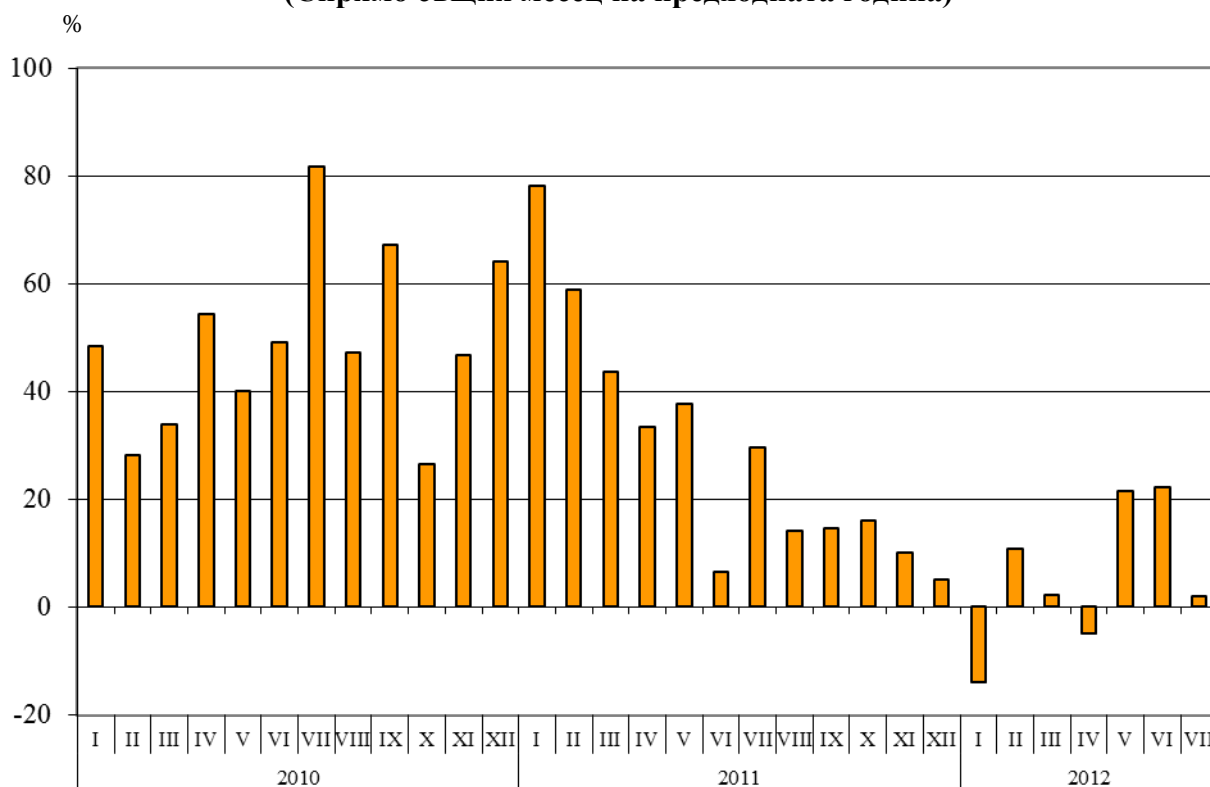


ТЪРГОВИЯ НА БЪЛГАРИЯ С ТРЕТИ СТРАНИ ЗА ПЕРИОДА ЯНУАРИ - ЮЛИ 2012 ГОДИНА (ПРЕДВАРИТЕЛНИ ДАННИ)

През периода **януари - юли 2012 г. износът** на България за **трети страни** се увеличава с 5.3% спрямо съответния период на предходната година и е в размер на 9.2 млрд. лева (табл. 1 и 2 от приложението). Основните търговски партньори на България са Турция, Китай, Русия, Сърбия и БЮР Македония, които формират 46.8% от износа за трети страни (табл. 3 от приложението). Значително нараства износът за Обединените арабски емирства, Израел, Сирия, Китай и Канада, докато най-голям спад е отчетен при износа за Сингапур, Иран, Индия и Хърватия.

През юли 2012 г. износът за трети страни се увеличава с 1.9% спрямо същия месец на предходната година и е на стойност 1.4 млрд. лева.

**Фиг. 1. Номинално изменение в стойностния обем¹ на износа за трети страни
за периода 2010 - 2012 година
(Спрямо същия месец на предходната година)**



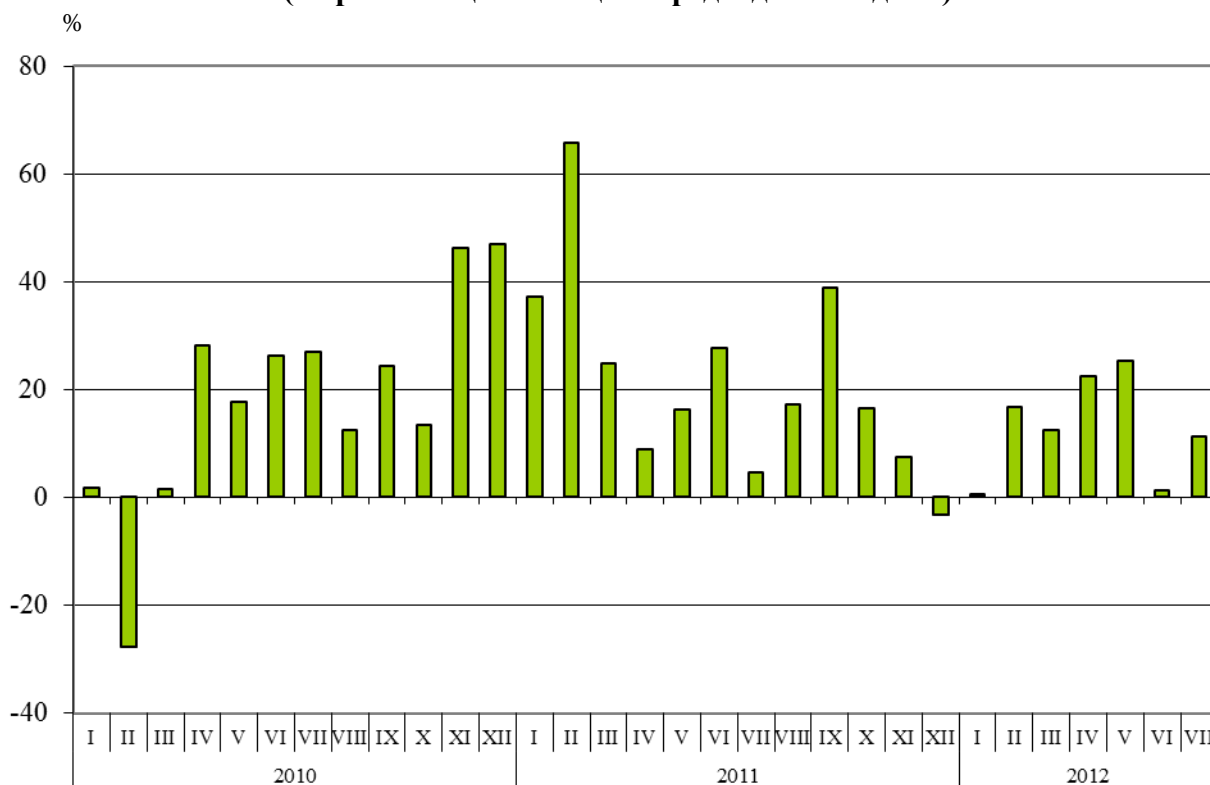
Вносът на България от **трети страни за първите седем месеца на 2012 г.** се увеличава с 12.9% спрямо съответния период на предходната година и е на стойност 11.9 млрд. лева (по цени CIF) (табл. 1 и 2 от приложението). Най-голям ръст бележи вносът от Босна и Херцеговина, Перу и Бразилия (табл. 3 от приложението), а най-голямо намаление се наблюдава при вноса от Израел и Казахстан.

¹ Изменение в стойностния обем по текущи цени.



През юли 2012 г. вносът на България от трети страни нараства с 11.4% спрямо същия месец на предходната година и е в размер на 1.7 млрд. лева.

Фиг. 2. Номинално изменение в стойностния обем¹ на вноса от трети страни за периода 2010 - 2012 година (Спрямо същия месец на предходната година)



Външнотърговското салдо (износ FOB - внос CIF) на България с трети страни за периода януари - юли 2012 г. е отрицателно и е на стойност 2 651.3 млн. лева (табл. 1 от приложението). По цени FOB/FOB (след елиминирание на разходите за транспорт и застраховки при внос на стоки) салдото също е отрицателно и възлиза на 2 117.4 млн. лева.

През юли 2012 г. външнотърговското салдо (износ FOB - внос CIF) с трети страни е отрицателно и е в размер на 278.3 млн. лева.

При **износа** на България за трети страни, разпределен според Стандартната външнотърговска класификация, през първите седем месеца на 2012 г. в сравнение със същия период на предходната година най-голям ръст е отбелязан в секторите „Безалкохолни и алкохолни напитки и тютюн”, „Храни и живи животни” и „Мазнини, масла и восъци от животински и растителен произход”² (табл. 4 от приложението). Спад се наблюдава при износа от секторите

¹ Изменение в стойностния обем по текущи цени.

² Секторът включва разделите: мазнини и масла от животински произход; масла и техните фракции, сурови или рафинирани, от растителен произход; мазнини и масла от животински или растителен произход, преработени; восъци от животински и растителен произход; негодни за консумация смеси или препарати от животински или растителни мазнини или масла, н.д.



www.nsi.bg
 „Артикули, класифицирани главно според вида на материала”¹, „Машини, оборудване и превозни средства” и „Разнообразни готови продукти, н.д.”².

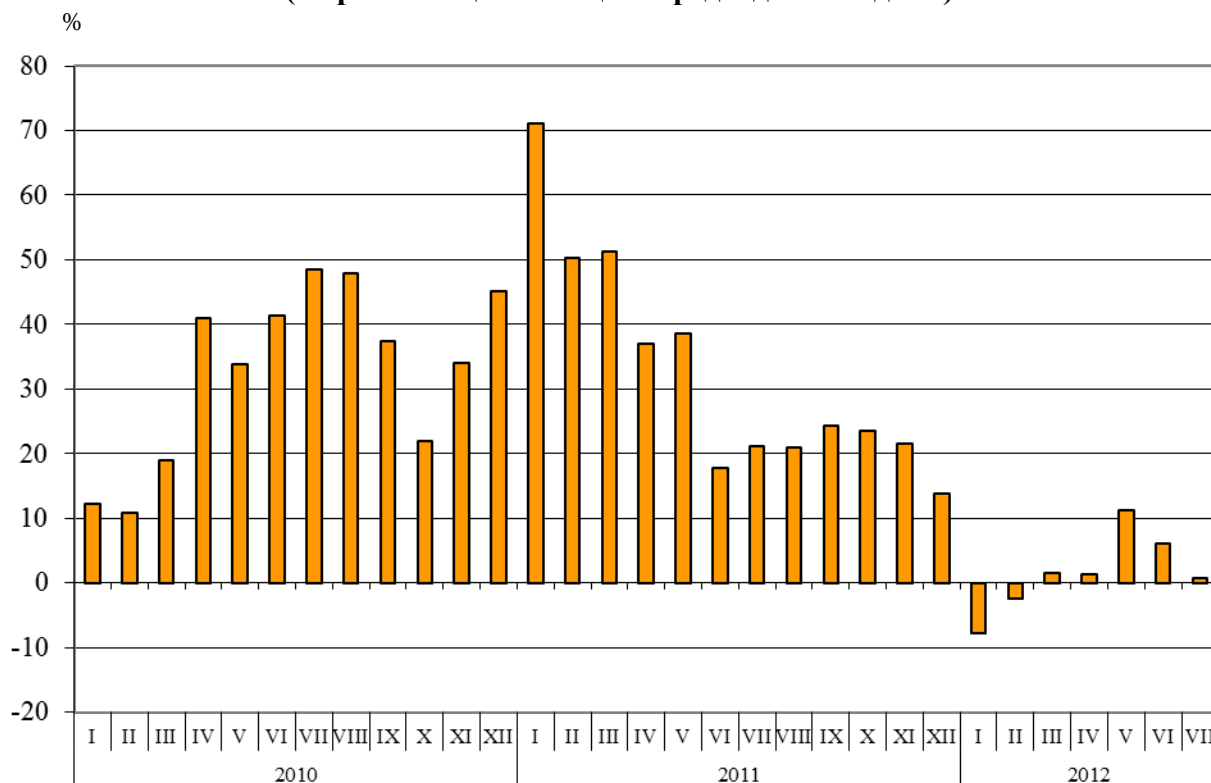
При вноса от трети страни най-голям ръст е отчетен в сектор „Машини, оборудване и превозни средства”. Най-голям спад се наблюдава в сектор „Храни и живи животни”.

Търговия на България с трети страни и ЕС - общо

През първите седем месеца на 2012 г. от България общо са изнесени стоки на стойност 23.0 млрд. лв. и спрямо съответния период на предходната година износът се увеличава с 1.7% (табл. 1 и 2 от приложението).

През юли 2012 г. общият износ е в размер на 3.6 млрд. лв. и се увеличава с 0.8% спрямо същия месец на предходната година.

Фиг. 3. Номинално изменение в стойностния обем³ на износа за периода 2010 - 2012 година
(Спрямо същия месец на предходната година)



¹ Секторът включва разделите: обработени кожи и артикули от тях, н.д.; артикули от каучук; артикули от корк и дървен материал (изкл. мебели); хартия, картон и артикули от хартия и картон; текстил и артикули от текстил (изкл. облекло); продукти от други неметални минерални суровини; чугун и стомана; благородни и цветни метали; други артикули от метал.

² Секторът включва разделите: сглобяеми конструкции; осветители, санитарни артикули, котли и радиатори за отопление, н.д.; мебели и техните части; медицинска и хирургическа мебелировка; спални артикули и други подобни; пътнически артикули, ръчни чанти и други; облекло и допълнения за облекло; обувки; медицински, прецизни, оптични и контролни уреди и апарати, н.д.; фотографски и кинематографски апарати, оборудване и продукти; други оптични стоки; часовници и часовникови механизми; други разнообразни готови продукти, н.д.

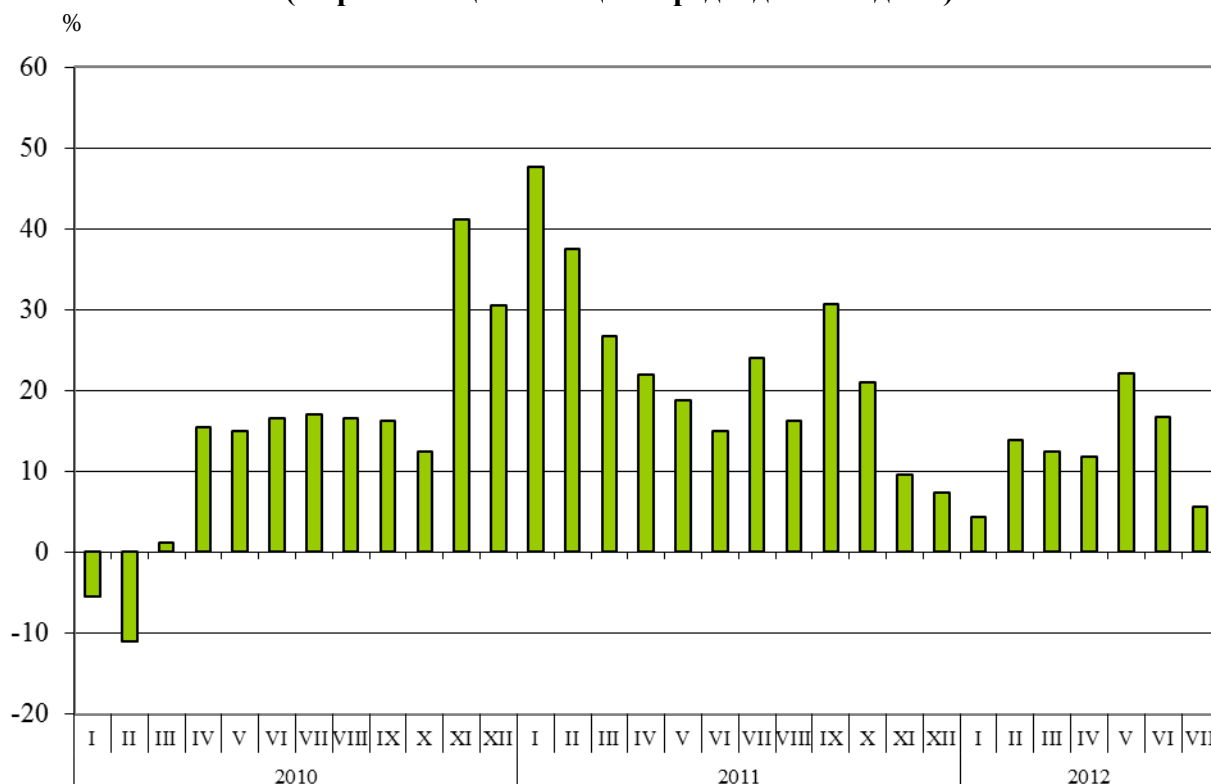
³ Изменение в стойностния обем по текущи цени.



През периода **януари - юли 2012 г.** в страната **общо са внесени стоки** на стойност 29.0 млрд. лв. (по цени CIF), или с 12.5% повече спрямо същия период на предходната година (табл. 1 и 2 от приложението).

През юли 2012 г. общият внос нараства с 5.7% спрямо юли 2011 г. и е в размер на 4.3 млрд. лева.

Фиг. 4. Номинално изменение в стойностния обем¹ на вноса за периода 2010 - 2012 година (Спрямо същия месец на предходната година)



Общото външнотърговско салдо (износ FOB - внос CIF) е отрицателно през периода януари - юли 2012 г. и възлиза на 5 962.9 млн. лв., което е с 2 832.3 млн. лв. повече от салдото за първите седем месеца на 2011 година (табл. 1 и 2 от приложението). По цени **FOB/FOB** (след елиминиране на разходите за транспорт и застраховки при внос на стоки) салдото за периода януари - юли 2012 г. също е отрицателно и е в размер на 4 727.3 млн. лева.

През юли **2012 г.** общото външнотърговско салдо (**износ FOB - внос CIF**) е отрицателно и възлиза на 651.8 млн. лева. По цени **FOB/FOB** салдото също е отрицателно и е на стойност 447.0 млн. лева.

¹ Изменение в стойностния обем по текущи цени.

Износ, внос и търговско салдо за периода януари - юли 2011 г. и 2012¹ г. по месеци

(Млн. левове)

Месеци/ Периоди	Износ - FOB			Внос - CIF			Внос - FOB ²			Търговско салдо - FOB/CIF			Търговско салдо - FOB/FOB ²		
	общо	ЕС	трети страни	общо	ЕС	трети страни	общо	ЕС	трети страни	общо	ЕС	трети страни	общо	ЕС	трети страни
I.2011	3054.5	1789.0	1265.5	3353.1	1987.0	1366.1	3211.1	1907.9	1303.2	-298.6	-198.0	-100.6	-156.6	-118.9	-37.7
II.2011	2935.1	1840.9	1094.2	3168.3	1898.6	1269.7	3041.6	1827.9	1213.7	-233.2	-57.7	-175.5	-106.5	13.0	-119.5
III.2011	3320.2	2027.1	1293.1	3772.8	2284.2	1488.6	3613.6	2193.5	1420.1	-452.6	-257.1	-195.5	-293.4	-166.4	-127.0
I - III.2011	9309.8	5657.0	3652.8	10294.2	6169.8	4124.4	9866.3	5929.3	3937.0	-984.4	-512.8	-471.6	-556.5	-272.3	-284.2
IV.2011	3144.3	1850.8	1293.5	3815.2	2226.2	1589.0	3652.4	2137.7	1514.7	-670.9	-375.4	-295.5	-508.1	-286.9	-221.2
V.2011	3283.6	2041.0	1242.6	3817.6	2238.1	1579.5	3659.2	2153.0	1506.2	-534.0	-197.1	-336.9	-375.6	-112.0	-263.6
VI.2011	3256.6	2067.1	1189.5	3749.3	2035.1	1714.2	3591.2	1958.4	1632.8	-492.7	32.0	-524.7	-334.6	108.7	-443.3
IV - VI.2011	9684.5	5958.9	3725.6	11382.1	6499.4	4882.7	10902.8	6249.1	4653.7	-1697.6	-540.5	-1157.1	-1218.3	-290.2	-928.1
I - VI.2011	18994.3	11615.9	7378.4	21676.3	12669.2	9007.1	20769.1	12178.4	8590.7	-2682.0	-1053.3	-1628.7	-1774.8	-562.5	-1212.3
VII.2011	3618.8	2235.9	1382.9	4067.4	2551.8	1515.6	3893.6	2449.2	1444.4	-448.6	-315.9	-132.7	-274.8	-213.3	-61.5
I - VII.2011	22613.1	13851.8	8761.3	25743.7	15221.0	10522.7	24662.7	14627.6	10035.1	-3130.6	-1369.2	-1761.4	-2049.6	-775.8	-1273.8
I.2012	2813.5	1725.2	1088.3	3500.8	2128.5	1372.3	3355.9	2042.7	1313.2	-687.3	-403.3	-284.0	-542.4	-317.5	-224.9
II.2012	2863.2	1650.6	1212.6	3605.8	2123.7	1482.1	3457.0	2042.0	1415.0	-742.6	-473.1	-269.5	-593.8	-391.4	-202.4
III.2012	3369.4	2046.9	1322.5	4244.7	2570.4	1674.3	4070.5	2469.7	1600.8	-875.3	-523.5	-351.8	-701.1	-422.8	-278.3
I - III.2012	9046.1	5422.7	3623.4	11351.3	6822.6	4528.7	10883.4	6554.4	4329.0	-2305.2	-1399.9	-905.3	-1837.3	-1131.7	-705.6
IV.2012	3187.2	1957.1	1230.1	4267.1	2321.8	1945.3	4086.5	2233.3	1853.2	-1079.9	-364.7	-715.2	-899.3	-276.2	-623.1
V.2012	3653.2	2142.5	1510.7	4661.7	2683.1	1978.6	4464.2	2576.4	1887.8	-1008.5	-540.6	-467.9	-811.0	-433.9	-377.1
VI.2012	3456.0	2002.6	1453.4	4373.5	2635.5	1738.0	4188.7	2527.7	1661.0	-917.5	-632.9	-284.6	-732.7	-525.1	-207.6
IV - VI.2012	10296.4	6102.2	4194.2	13302.3	7640.4	5661.9	12739.4	7337.4	5402.0	-3005.9	-1538.2	-1467.7	-2443.0	-1235.2	-1207.8
I - VI.2012	19342.5	11524.9	7817.6	24653.6	14463.0	10190.6	23622.8	13891.8	9731.0	-5311.1	-2938.1	-2373.0	-4280.3	-2366.9	-1913.4
VII.2012	3646.0	2236.6	1409.4	4297.8	2610.1	1687.7	4093.0	2479.6	1613.4	-651.8	-373.5	-278.3	-447.0	-243.0	-204.0
I - VII.2012	22988.5	13761.5	9227.0	28951.4	17073.1	11878.3	27715.8	16371.4	11344.4	-5962.9	-3311.6	-2651.3	-4727.3	-2609.9	-2117.4

¹ Предварителни данни към 10.09.2012 година.

² По данни на БНБ за транспортните разходи.



Таблица 2

**Изменение в стойностния обем на износа и вноса за периода януари - юли 2012¹ г.
спрямо същия период на предходната година**

(Проценти)

Месеци/Периоди	Износ - FOB			Внос - CIF			Внос - FOB		
	общо	ЕС	трети страни	общо	ЕС	трети страни	общо	ЕС	трети страни
I	-7.9	-3.6	-14.0	4.4	7.1	0.5	4.5	7.1	0.8
II	-2.4	-10.3	10.8	13.8	11.9	16.7	13.7	11.7	16.6
III	1.5	1.0	2.3	12.5	12.5	12.5	12.6	12.6	12.7
I - III	-2.8	-4.1	-0.8	10.3	10.6	9.8	10.3	10.5	10.0
IV	1.4	5.7	-4.9	11.8	4.3	22.4	11.9	4.5	22.3
V	11.3	5.0	21.6	22.1	19.9	25.3	22.0	19.7	25.3
VI	6.1	-3.1	22.2	16.6	29.5	1.4	16.6	29.1	1.7
IV - VI	6.3	2.4	12.6	16.9	17.6	16.0	16.8	17.4	16.1
I - VI	1.8	-0.8	6.0	13.7	14.2	13.1	13.7	14.1	13.3
VII	0.8	0.0	1.9	5.7	2.3	11.4	5.1	1.2	11.7
I - VII	1.7	-0.7	5.3	12.5	12.2	12.9	12.4	11.9	13.0

¹ Предварителни данни към 10.09.2012 година.



Износ, внос и търговско салдо с основни търговски партньори¹ от трети страни за периода
януари - юли 2011 и 2012² година

Страни	Износ - FOB			Внос - CIF			Търговско салдо - FOB/CIF	
	2011	2012	изменение спрямо същия период на предходната година - %	2011	2012	изменение спрямо същия период на предходната година - %	2011	2012
	млн. левове			млн. левове			млн. левове	
Трети страни - общо	8761.3	9227.0	5.3	10522.7	11878.3	12.9	-1761.4	-2651.3
в това число:								
Албания	51.7	54.8	6.0	20.6	22.6	9.7	31.1	32.2
Босна и Херцеговина	46.6	38.3	-17.8	6.3	16.3	158.7	40.3	22.0
Бразилия	42.8	61.0	42.5	85.4	193.6	126.7	-42.6	-132.6
БЮР Македония	516.9	452.6	-12.4	295.0	289.9	-1.7	221.9	162.7
Виетнам	13.2	14.3	8.3	19.8	36.2	82.8	-6.6	-21.9
Грузия	198.7	258.2	29.9	218.9	193.9	-11.4	-20.2	64.3
Египет	171.5	144.0	-16.0	29.6	54.2	83.1	141.9	89.8
Израел	48.8	129.2	164.8	197.2	66.1	-66.5	-148.4	63.1
Индия	100.5	38.6	-61.6	69.6	83.7	20.3	30.9	-45.1
Индонезия	11.4	16.9	48.2	22.8	24.7	8.3	-11.4	-7.8
Иран	66.8	19.0	-71.6	4.1	7.2	75.6	62.7	11.8
Казахстан	22.7	34.8	53.3	109.3	41.2	-62.3	-86.6	-6.4
Канада	67.1	126.3	88.2	49.7	56.3	13.3	17.4	70.0
Китай	326.9	649.5	98.7	699.7	967.4	38.3	-372.8	-317.9
Норвегия	31.0	37.2	20.0	9.5	8.2	-13.7	21.5	29.0
Обединени арабски емирства	36.0	171.6	376.7	58.9	90.5	53.7	-22.9	81.1
Перу	2.7	2.7	0.0	37.9	93.6	147.0	-35.2	-90.9
Република Корея	107.9	144.6	34.0	130.3	119.2	-8.5	-22.4	25.4
Русия	584.5	597.5	2.2	4583.8	5799.2	26.5	-3999.3	-5201.7
САЩ	303.4	356.3	17.4	230.8	207.2	-10.2	72.6	149.1
Сингапур	69.2	8.2	-88.2	16.7	16.7	0.0	52.5	-8.5
Сирия	12.0	29.8	148.3	44.0	42.6	-3.2	-32.0	-12.8
Сърбия	562.0	523.7	-6.8	276.3	268.5	-2.8	285.7	255.2
Тайван	27.0	30.1	11.5	63.6	80.0	25.8	-36.6	-49.9
Турция	2154.6	2097.2	-2.7	1257.2	1349.3	7.3	897.4	747.9
Украйна	262.8	208.3	-20.7	1056.8	719.1	-32.0	-794.0	-510.8
Хърватия	130.8	73.7	-43.7	32.1	34.1	6.2	98.7	39.6
Швейцария	137.3	167.8	22.2	205.8	223.6	8.6	-68.5	-55.8
ЮАР	120.5	83.3	-30.9	21.4	41.6	94.4	99.1	41.7
Япония	28.0	26.5	-5.4	74.6	78.4	5.1	-46.6	-51.9

¹ Страна партньор е тази, от/за която стоките са изпратени/получени.

² Предварителни данни към 10.09.2012 година.



Износ, внос и търговско салдо с трети страни по сектори на Стандартната външнотърговска класификация (SITC, рев. 4) за периода януари - юли 2011 и 2012¹ година

Сектори на SITC	Износ - FOB			Внос - CIF			Търговско салдо - FOB/CIF	
	2011	2012	изменение спрямо същия период на предходната година - %	2011	2012	изменение спрямо същия период на предходната година - %	2011	2012
	млн. левове			млн. левове			млн. левове	
Трети страни - общо	8761.3	9227.0	5.3	10522.7	11878.3	12.9	-1761.4	-2651.3
Храни и живи животни	446.7	542.9	21.5	339.9	277.4	-18.4	106.8	265.5
Безалкохолни и алкохолни напитки и тютюн	238.0	319.0	34.0	75.5	99.8	32.2	162.5	219.2
Необработени (сурови) материали, негодни за консумация (изкл. горивата)	939.6	1108.2	17.9	956.1	1060.2	10.9	-16.5	48.0
Минерални горива, масла и подобни продукти	2524.3	2593.4	2.7	5209.4	5896.2	13.2	-2685.1	-3302.8
Мазнини, масла и восъци от животински и растителен произход	34.5	41.8	21.2	27.1	35.4	30.6	7.4	6.4
Химични вещества и продукти	959.1	1040.1	8.4	654.0	737.5	12.8	305.1	302.6
Артикули, класифицирани главно според вида на материала	2038.7	1996.1	-2.1	1653.7	1667.6	0.8	385.0	328.5
Машини, оборудване и превозни средства	1027.0	1016.0	-1.1	1219.4	1675.6	37.4	-192.4	-659.6
Разнообразни готови продукти, н.д.	541.4	535.9	-1.0	375.9	419.1	11.5	165.5	116.8
Стоки и сделки, н.д.	12.0	33.6	180.0	11.7	9.5	-18.8	0.3	24.1

¹ Предварителни данни към 10.09.2012 година.