

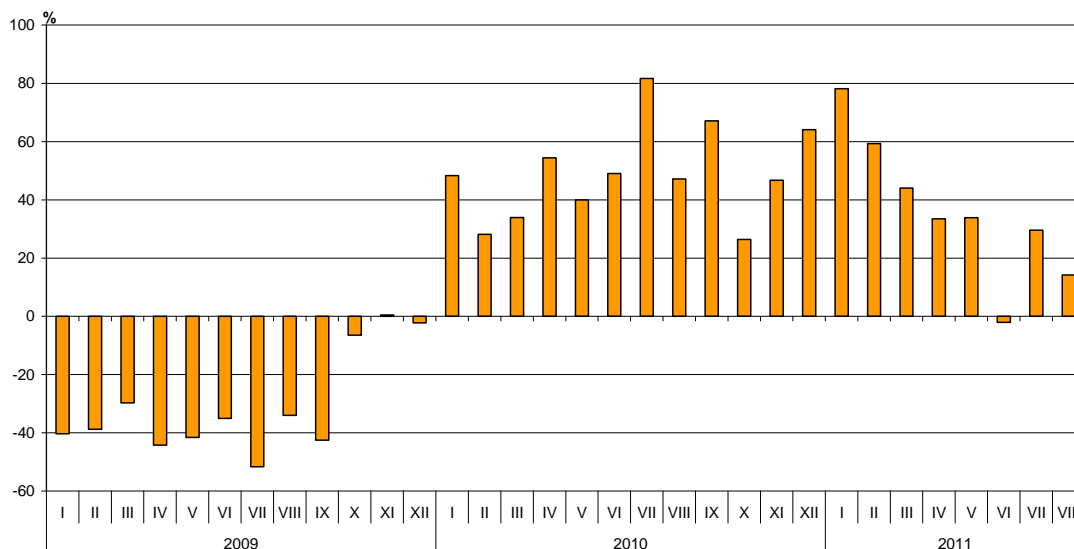


ТЪРГОВИЯ НА БЪЛГАРИЯ С ТРЕТИ СТРАНИ ЗА ПЕРИОДА ЯНУАРИ - АВГУСТ 2011 ГОДИНА (ПРЕДВАРИТЕЛНИ ДАННИ)

През периода **януари - август 2011 г. износът** на България за **трети страни се е увеличил с 32.8%** спрямо съответния период на предходната година и **надвишава 9.8 млрд. лева** (табл. 1.1 и 1.2). Основните търговски партньори на България са Турция, Сърбия, Русия, Република Македония, Китай, Украйна и САЩ, които формират 53.7% от износа за трети страни (табл. 2). Значително нараства износът за ЮАР, Канада и Украйна. Най-голям спад е отчетен при износа за Сирия, Сингапур, Перу и Виетнам.

През **август 2011 г. износът за трети страни нараства с 14.2%** спрямо същия месец на предходната година и възлиза на **1.2 млрд. лева**.

**Фиг. 1. Номинален растеж на износа за трети страни за периода
2009 - 2011 година
(Спрямо същия месец на предходната година)**

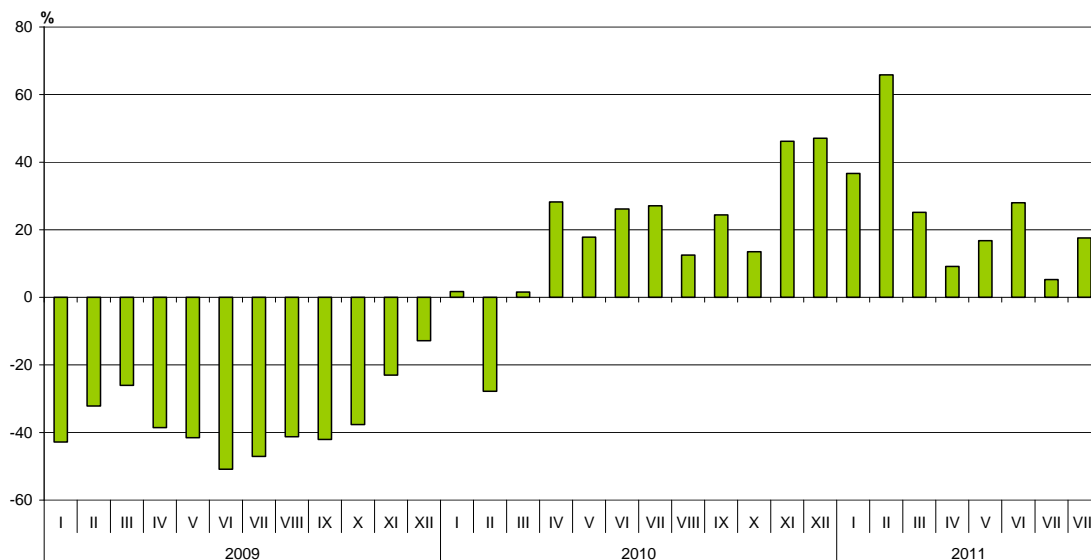


Вносът на България от **трети страни за първите осем месеца на 2011 г. се е увеличил с 22.4%** спрямо съответния период на предходната година и **възлиза на 12.0 млрд. лева (по цени CIF)** (табл. 1.1 и 1.2). Най-голям ръст бележи вносът от Казахстан, Обединените арабски емирства, Сингапур и Република Корея (табл. 2). Най-голямо намаление се наблюдава при вноса от Перу, Виетнам и Иран.

През **август 2011 г. вносът на България от трети страни се увеличава със 17.6%** спрямо същия месец на предходната година и **надвишава 1.4 млрд. лева**.



Фиг. 2. Номинален растеж на вноса от трети страни за периода
2009 - 2011 година
(Спрямо същия месец на предходната година)



Външнотърговското салдо (износ FOB - внос CIF) на България с **трети страни** за периода януари - август 2011 г. е отрицателно и достига 2 167.3 млн. лева (табл. 1.1). По цени FOB/FOB (след елиминирание на разходите за транспорт и застраховки при внос на стоки) салдото също е **отрицателно** и възлиза на 1 541.2 млн. лева.

През **август 2011 г.** външнотърговското салдо (износ FOB - внос CIF) с трети страни е отрицателно и достига 261.5 млн. лева.

Износът на България за трети страни, разпределен според Стандартната външнотърговска класификация, през първите осем месеца на 2011 г. в сравнение със същия период на предходната година се е увеличил в преобладаващата част от секторите (табл. 3). Най-голям ръст е отбелязан в секторите „Мазнини, масла и восъци от животински и растителен произход”¹, „Минерални горива, масла и подобни продукти” и „Необработени (сурови) материали, негодни за консумация (изкл. горивата)”². Спад се наблюдава при износа от сектор „Разнообразни готови продукти, н.д.”³.

¹ Секторът включва разделите: мазнини и масла от животински произход; масла и техните фракции, сурови или рафинирани, от растителен произход; мазнини и масла от животински или растителен произход, преработени; восъци от животински и растителен произход; негодни за консумация смеси или препарати от животински или растителни мазнини или масла, н.д.

² Секторът включва разделите: сурови кожи; маслодайни семена и плодове; суров каучук; корк и дървен материал; дървесна маса и хартия или картон за рециклиране; текстилни влакна и техните отпадъци; естествени торове и торове от животински или растителен произход и др.; метални руди и метални отпадъци; продукти от животински и растителен произход, н.д.

³ Секторът включва разделите: сглобяеми конструкции; осветители, санитарни артикули, котли и радиатори за отопление, н.д.; мебели и техните части; медицинска и хирургическа мебелировка; спални артикули и други подобни; пътнически артикули, ръчни чанти и други; облекло и допълнения за облекло; обувки; медицински, прецизни, оптични и контролни уреди и апарати, н.д.; фотографски и кинематографски апарати, оборудване и продукти; други оптични стоки; часовници и часовникови механизми; други разнообразни готови продукти, н.д.



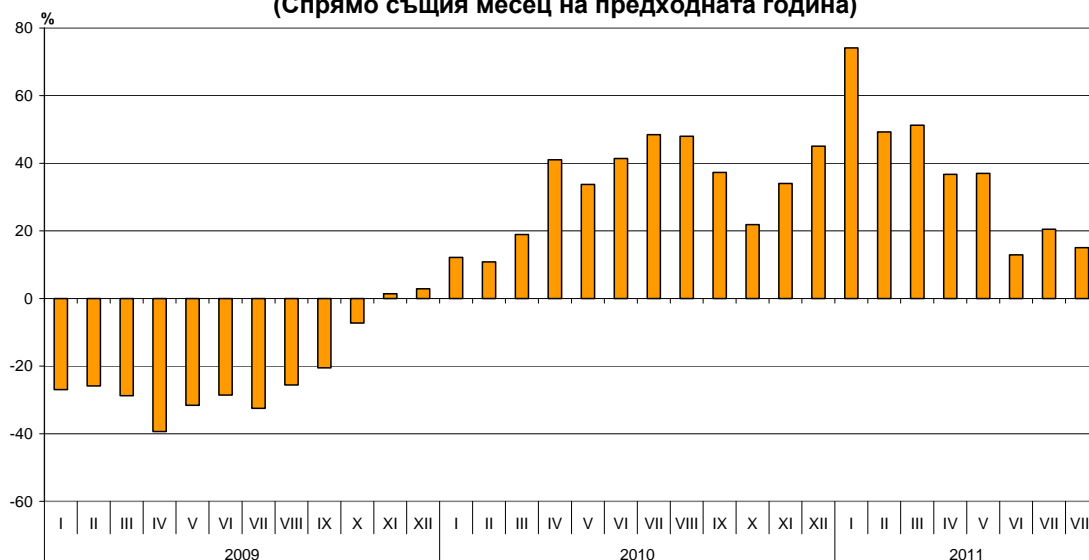
При вноса от трети страни най-голям ръст е отчетен в сектор „Химични вещества и продукти”. Спад се наблюдава при вноса от секторите „Необработени (сурови) материали, негодни за консумация (изкл. горивата)” и „Безалкохолни и алкохолни напитки и тютюн”.

Търговия на България с трети страни и ЕС - общо

През периода **януари - август 2011 г.** са изнесени стоки общо за **25.7 млрд. лв.** и спрямо съответния период на предходната година **износът се е увеличил с 34.0%** (табл. 1.1 и 1.2).

През **август 2011 г.** **общият износ възлиза на 3.3 млрд. лв. и нараства с 15.1%** спрямо същия месец на предходната година.

Фиг. 3. Номинален растеж на износа за периода 2009 - 2011 година (Спрямо същия месец на предходната година)

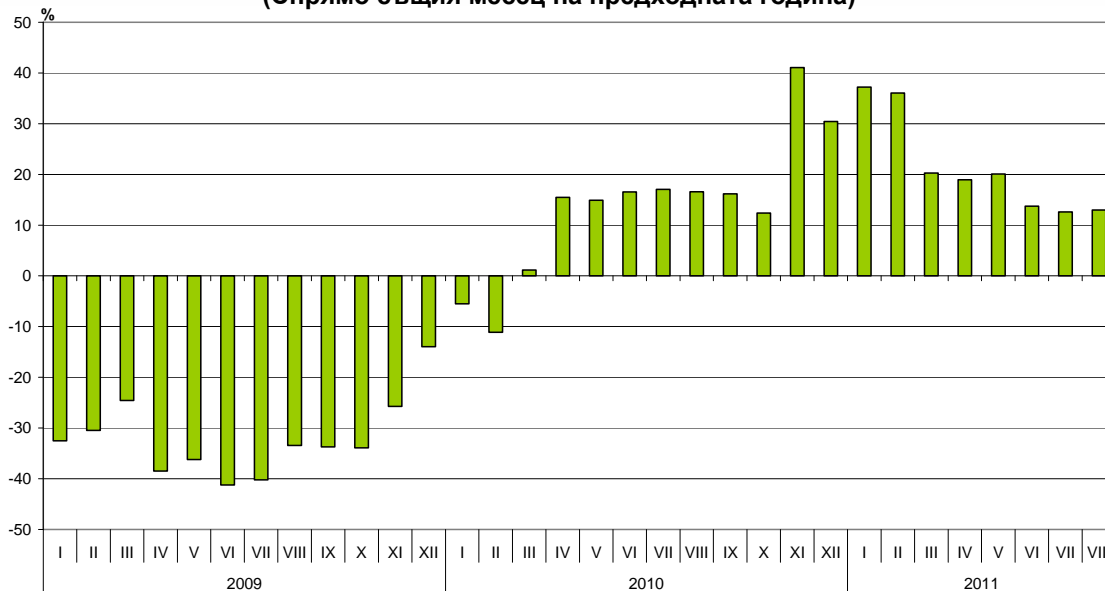


През периода **януари - август 2011 г.** в страната са внесени стоки общо за **28.2 млрд. лв. (по цени CIF)**, или с **20.3% повече** спрямо същия период на предходната година (табл. 1.1 и 1.2).

През **август 2011 г.** **общият внос се увеличава с 13.0%** спрямо същия месец на предходната година и достига **3.4 млрд. лева.**



**Фиг. 4. Номинален растеж на вноса за периода
2009 - 2011 година
(Спрямо същия месец на предходната година)**



Общото външнотърговско салдо (износ FOB - внос CIF) е отрицателно през периода януари - август 2011 г. и възлиза на 2 497.8 млн. лв., което е с 1 757.7 млн. лв. по-малко от салдото за първите осем месеца на 2010 година (табл. 1.1 и 1.2). По цени **FOB/FOB** (след елиминирание на разходите за транспорт и застраховки при внос на стоки) салдото **също е отрицателно** и възлиза на 1 133.0 млн. лева.

През **август 2011 г.** общото външнотърговско салдо (**износ FOB - внос CIF**) е отрицателно и възлиза на 131.6 млн. лева. По цени **FOB/FOB салдото** е положително и достига 37.4 млн. лева.

Таблица 1.1

Износ, внос и търговско салдо през периода януари - август 2010 и 2011¹ г. по месеци

(Млн. левове)

Месеци	Износ - FOB			Внос - CIF			Внос - FOB ²			Търговско салдо - FOB/CIF			Търговско салдо - FOB/FOB ²		
	общо	ЕС	трети страни	общо	ЕС	трети страни	общо	ЕС	трети страни	общо	ЕС	трети страни	общо	ЕС	трети страни
I.2010	1785.6	1075.1	710.5	2270.3	1275.0	995.3	2162.3	1215.4	946.9	-484.7	-199.9	-284.8	-376.7	-140.3	-236.4
II.2010	1952.7	1264.3	688.4	2303.4	1537.9	765.5	2194.3	1463.3	731.0	-350.7	-273.6	-77.1	-241.6	-199.0	-42.6
III.2010	2194.7	1294.7	900.0	2976.3	1784.1	1192.2	2838.1	1705.3	1132.8	-781.6	-489.4	-292.2	-643.4	-410.6	-232.8
I-III.2010	5933.0	3634.1	2298.9	7550.0	4597.0	2953.0	7194.7	4384.0	2810.7	-1617.0	-962.9	-654.1	-1261.7	-749.9	-511.8
IV.2010	2296.7	1326.8	969.9	3129.3	1669.2	1460.1	2978.8	1595.2	1383.6	-832.6	-342.4	-490.2	-682.1	-268.4	-413.7
V.2010	2370.0	1467.1	902.9	3215.3	1857.6	1357.7	3062.8	1774.7	1288.1	-845.3	-390.5	-454.8	-692.8	-307.6	-385.2
VI.2010	2764.1	1647.6	1116.5	3263.1	1920.4	1342.7	3105.0	1833.0	1272.0	-499.0	-272.8	-226.2	-340.9	-185.4	-155.5
IV-VI.2010	7430.8	4441.5	2989.3	9607.7	5447.2	4160.5	9146.6	5202.9	3943.7	-2176.9	-1005.7	-1171.2	-1715.8	-761.4	-954.4
I-VI.2010	13363.8	8075.6	5288.2	17157.7	10044.2	7113.5	16341.3	9586.9	6754.4	-3793.9	-1968.6	-1825.3	-2977.5	-1511.3	-1466.2
VII.2010	2989.2	1921.9	1067.3	3281.6	1833.5	1448.1	3119.6	1749.4	1370.2	-292.4	88.4	-380.8	-130.4	172.5	-302.9
VIII.2010	2841.6	1774.1	1067.5	3010.8	1751.8	1259.0	2870.3	1672.1	1198.2	-169.2	22.3	-191.5	-28.7	102.0	-130.7
I-VIII.2010	19194.6	11771.6	7423.0	23450.1	13629.5	9820.6	22331.2	13008.4	9322.8	-4255.5	-1857.9	-2397.6	-3136.6	-1236.8	-1899.8
I.2011	3109.1	1843.4	1265.7	3115.9	1756.0	1359.9	2967.3	1678.2	1289.1	-6.8	87.4	-94.2	141.8	165.2	-23.4
II.2011	2914.4	1818.1	1096.3	3134.5	1865.4	1269.1	2987.8	1783.4	1204.4	-220.1	-47.3	-172.8	-73.4	34.7	-108.1
III.2011	3318.9	2022.9	1296.0	3579.3	2086.7	1492.6	3409.7	1992.8	1416.9	-260.4	-63.8	-196.6	-90.8	30.1	-120.9
I-III.2011	9342.4	5684.4	3658.0	9829.7	5708.1	4121.6	9364.8	5454.4	3910.4	-487.3	-23.7	-463.6	-22.4	230.0	-252.4
IV.2011	3140.2	1845.6	1294.6	3722.4	2129.2	1593.2	3536.3	2028.0	1508.3	-582.2	-283.6	-298.6	-396.1	-182.4	-213.7
V.2011	3247.3	2038.9	1208.4	3860.7	2275.2	1585.5	3675.5	2173.6	1501.9	-613.4	-236.3	-377.1	-428.2	-134.7	-293.5
VI.2011	3121.6	2028.3	1093.3	3711.0	1992.8	1718.2	3529.1	1903.1	1626.0	-589.4	35.5	-624.9	-407.5	125.2	-532.7
IV-VI.2011	9509.1	5912.8	3596.3	11294.1	6397.2	4896.9	10740.9	6104.7	4636.2	-1785.0	-484.4	-1300.6	-1231.8	-191.9	-1039.9
I-VI.2011	18851.5	11597.2	7254.3	21123.8	12105.3	9018.5	20105.7	11559.1	8546.6	-2272.3	-508.1	-1764.2	-1254.2	38.1	-1292.3
VII.2011	3601.5	2218.9	1382.6	3695.4	2171.2	1524.2	3517.7	2074.8	1442.9	-93.9	47.7	-141.6	83.8	144.1	-60.3
VIII.2011	3270.2	2051.6	1218.6	3401.8	1921.7	1480.1	3232.8	1825.6	1407.2	-131.6	129.9	-261.5	37.4	226.0	-188.6
I-VIII.2011	25723.2	15867.7	9855.5	28221.0	16198.2	12022.8	26856.2	15459.5	11396.7	-2497.8	-330.5	-2167.3	-1133.0	408.2	-1541.2

¹ Предварителни данни към 10.10.2011 г.

² По данни на БНБ за транспортните разходи.



Таблица 1.2

Растеж на износа и вноса през периода януари - август 2011¹ г.
спрямо същия месец на предходната година

(Проценти)

Месеци	Износ - FOB			Внос - CIF			Внос - FOB		
	общо	ЕС	трети страни	общо	ЕС	трети страни	общо	ЕС	трети страни
I	74.1	71.5	78.1	37.2	37.7	36.6	37.2	38.1	36.1
II	49.2	43.8	59.3	36.1	21.3	65.8	36.2	21.9	64.8
III	51.2	56.2	44.0	20.3	17.0	25.2	20.1	16.9	25.1
I-III	57.5	56.4	59.1	30.2	24.2	39.6	30.2	24.4	39.1
IV	36.7	39.1	33.5	19.0	27.6	9.1	18.7	27.1	9.0
V	37.0	39.0	33.8	20.1	22.5	16.8	20.0	22.5	16.6
VI	12.9	23.1	-2.1	13.7	3.8	28.0	13.7	3.8	27.8
IV-VI	28.0	33.1	20.3	17.6	17.4	17.7	17.4	17.3	17.6
I-VI	41.1	43.6	37.2	23.1	20.5	26.8	23.0	20.6	26.5
VII	20.5	15.5	29.5	12.6	18.4	5.3	12.8	18.6	5.3
VIII	15.1	15.6	14.2	13.0	9.7	17.6	12.6	9.2	17.4
I-VIII	34.0	34.8	32.8	20.3	18.8	22.4	20.3	18.8	22.2

¹ Предварителни данни към 10.10.2011 г.


Износ, внос и търговско салдо с основни търговски партньори¹ от трети страни през периода януари - август 2010 и 2011² г.

Страни	Износ - FOB			Внос - CIF			Търговско салдо - FOB/CIF	
	2010	2011	растеж спрямо предходната година - %	2010	2011	растеж спрямо предходната година - %	2010	2011
	млн. левове			млн. левове			млн. левове	
Трети страни - общо	7423.0	9855.5	32.8	9820.6	12022.8	22.4	-2397.6	-2167.3
в това число:								
Албания	77.6	61.1	-21.3	13.5	22.6	67.4	64.1	38.5
Босна и Херцеговина	39.7	53.1	33.8	9.0	8.9	-1.1	30.7	44.2
Бразилия	34.5	44.1	27.8	99.0	100.0	1.0	-64.5	-55.9
Виетнам	28.1	14.5	-48.4	45.5	22.0	-51.6	-17.4	-7.5
Грузия	161.5	263.1	62.9	226.0	264.4	17.0	-64.5	-1.3
Египет	140.0	191.7	36.9	85.8	119.8	39.6	54.2	71.9
Израел	54.8	57.5	4.9	141.5	219.7	55.3	-86.7	-162.2
Индия	53.7	107.3	99.8	61.3	81.4	32.8	-7.6	25.9
Индонезия	19.7	15.5	-21.3	20.4	26.8	31.4	-0.7	-11.3
Иран	74.0	66.8	-9.7	7.8	4.2	-46.2	66.2	62.6
Казахстан	20.8	25.6	23.1	4.5	111.3	2373.3	16.3	-85.7
Канада	34.2	79.7	133.0	50.1	53.7	7.2	-15.9	26.0
Китай	251.8	364.6	44.8	607.7	807.6	32.9	-355.9	-443.0
Норвегия	28.6	43.3	51.4	8.5	16.7	96.5	20.1	26.6
Обединени арабски емирства	48.7	41.1	-15.6	19.2	61.1	218.2	29.5	-20.0
Перу	7.6	3.1	-59.2	308.6	42.5	-86.2	-301.0	-39.4
Република Корея	105.2	126.8	20.5	67.1	143.1	113.3	38.1	-16.3
Република Македония	380.0	593.3	56.1	316.8	337.0	6.4	63.2	256.3
Русия	526.4	642.7	22.1	3741.3	5118.4	36.8	-3214.9	-4475.7
САЩ	239.6	335.2	39.9	172.7	257.7	49.2	66.9	77.5
Сингапур	353.5	69.6	-80.3	8.2	18.0	119.5	345.3	51.6
Сирия	109.0	13.5	-87.6	41.8	49.9	19.4	67.2	-36.4
Сърбия	680.4	645.4	-5.1	255.5	320.4	25.4	424.9	325.0
Тайван	24.6	30.4	23.6	77.6	74.5	-4.0	-53.0	-44.1
Турция	1612.8	2359.2	46.3	1324.7	1471.6	11.1	288.1	887.6
Украйна	157.6	355.7	125.7	982.4	1178.5	20.0	-824.8	-822.8
Хърватия	126.3	135.0	6.9	35.8	37.5	4.7	90.5	97.5
Швейцария	119.5	158.1	32.3	210.3	240.6	14.4	-90.8	-82.5
ЮАР	8.4	122.1	1353.6	12.8	25.2	96.9	-4.4	96.9
Япония	21.8	30.6	40.4	82.2	88.7	7.9	-60.4	-58.1

¹ Страна партньор е тази, от/за която стоките са изпратени/получени.

² Предварителни данни към 10.10.2011 г.



Таблица 3

**Износ, внос и търговско салдо с трети страни по сектори на Стандартната външнотърговска класификация (SITC, рев. 4)
през периода януари - август 2010 и 2011¹ г.**

Сектори на SITC	Износ - FOB			Внос - CIF			Търговско салдо - FOB/CIF	
	2010	2011	растеж спрямо предходната година - %	2010	2011	растеж спрямо предходната година - %	2010	2011
	млн. левове			млн. левове			млн. левове	
Трети страни - общо	7423.0	9855.5	32.8	9820.6	12022.8	22.4	-2397.6	-2167.3
Храни и живи животни	454.0	504.7	11.2	365.2	386.9	5.9	88.8	117.8
Безалкохолни и алкохолни напитки и тютюн	234.2	274.3	17.1	100.8	89.0	-11.7	133.4	185.3
Необработени (сурови) материали, негодни за консумация (изкл. горивата)	714.2	1047.5	46.7	1425.5	1087.6	-23.7	-711.3	-40.1
Минерални горива, масла и подобни продукти	1876.7	2885.1	53.7	4412.0	5906.9	33.9	-2535.3	-3021.8
Мазнини, масла и восъци от животински и растителен произход	25.1	41.0	63.3	28.5	30.1	5.6	-3.4	10.9
Химични вещества и продукти	912.0	1069.9	17.3	544.6	761.9	39.9	367.4	308.0
Артикули, класифицирани главно според вида на материала	1701.3	2270.7	33.5	1371.0	1883.6	37.4	330.3	387.1
Машини, оборудване и превозни средства	860.3	1142.7	32.8	1152.2	1415.8	22.9	-291.9	-273.1
Разнообразни готови продукти, н.д.	632.6	605.7	-4.3	410.0	444.4	8.4	222.6	161.3
Стоки и сделки, н.д.	12.6	13.9	10.3	10.8	16.6	53.7	1.8	-2.7

¹ Предварителни данни към 10.10.2011 г.